

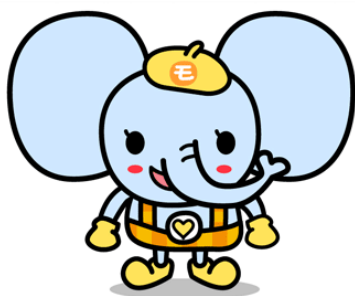
もばら

M O B A R A

市民活動

CIVIC ACTIVITY GUIDE

ガイド



茂原市社会福祉協議会マスコットキャラクター

ふくそう



茂原市マスコットキャラクター

モバリん

目次

●始めてみよう、ボランティア	1～3
ボランティアとは	1
ボランティア活動の4原則	1
ボランティア活動の心構え	1
ボランティア活動への参加方法	2
活動の分野	2
市民活動団体とは	3
●ボランティア活動団体等リスト	4～61
ご利用にあたって	4
分野別索引	5～6
団体リスト	7～59
茂原市役所・茂原市社会福祉協議会で募集しているボランティア	60～61
●災害ボランティア活動安全衛生プチガイド	62～63
行く前に	62
チェックリスト	62

この冊子は、市民の皆さんがボランティアや市民活動をするきっかけづくりや、活動における参考資料として役立てていただけるよう作成しましたので、広くご活用いただければ幸いです。

●始めてみよう、ボランティア

ボランティアは、社会の様々な場面で活躍しています。

2011年3月におきた東日本大震災における復旧・復興支援に、全国から多くのボランティアが駆けつけました。本市においても、2010年の千葉国体において茂原市民体育館がバレーボールの競技会場となった際には、多くのボランティアが大会の運営を支えました。

また、2019年10月25日の豪雨災害における復旧・復興支援に、全国から多くのボランティアが茂原市へ駆けつけました。

だからといって、このような一大事ばかりがボランティアの活躍の場ではありません。

今日も、私たちの身近な場所で多くのボランティアが活動しています。

☆ボランティアとは

ボランティアの語源は、ラテン語の「ボランタス (voluntas) 自由意志」という意味があります。

ボランティアとは、いろいろな人と手をつないで誰もが人間らしく豊かに暮らせる社会を目指し、「自分にできること」を考え、行動すること（行動する人）です。

☆ボランティア活動の4原則

①自発性・自主性

⇒他からの強制や義務としてではなく、自分の意志で行う。

②公共性・連帯性

⇒誰もがいきいきと豊かに暮らしていけるようお互いに支え合い学び合う。

③無償性・無給性

⇒自分が生活するのに必要なお金を得るためにする活動ではありません。お金では得られない出会い、発見、喜びや感動を得ることができる。

④創造性・先駆性

⇒今、何が必要とされているのかを考えながら、よりよい社会をつくる。

☆ボランティア活動の心構え

○できることから始めよう

○無理のないスケジュールで活動しよう

○相手の立場に立って考え、行動しよう

○謙虚さが大切

○約束や秘密は必ず守ろう

○活動を振り返ることも大切

○活動を通して学ぼう

○家族やまわりの理解と協力を得る

○安全対策にも配慮しよう

☆ボランティア活動への参加方法

ボランティア活動を始める前に、自分が何をしたいのか、何ができるのかを見極め、活動できる時間を決めておきます。

ボランティア活動は、自分から進んで行う活動です。心構えさえあればだれでも始めることができます。いろいろな活動内容があるため、自分の希望する分野を選んで参加してみましょう。

☆活動の分野

活動分野については、次に掲げる20の活動分野（特定非営利活動促進法第2条関係別表に準じる）があります。（カッコ内は略記）

- | | |
|---|--------------|
| 1. 保健、医療又は福祉の増進を図る活動 | （保健医療福祉） |
| 2. 社会教育の推進を図る活動 | （社会教育） |
| 3. まちづくりの推進を図る活動 | （まちづくり） |
| 4. 観光の振興を図る活動 | （観光） |
| 5. 農山漁村又は中山間地域の振興を図る活動 | （農山漁村） |
| 6. 学術、文化、芸術又はスポーツの振興を図る活動 | （学術文化芸術スポーツ） |
| 7. 環境の保全を図る活動 | （環境保全） |
| 8. 災害救援活動 | （災害救援） |
| 9. 地域安全活動 | （地域安全） |
| 10. 人権の擁護又は平和の推進を図る活動 | （人権平和） |
| 11. 国際協力の活動 | （国際協力） |
| 12. 男女共同参画社会の形成の促進を図る活動 | （男女共同参画） |
| 13. 子どもの健全育成を図る活動 | （子ども） |
| 14. 情報化社会の発展を図る活動 | （情報化社会） |
| 15. 科学技術の振興を図る活動 | （科学技術） |
| 16. 経済活動の活性化を図る活動 | （経済活動） |
| 17. 職業能力の開発又は雇用機会の拡充を支援する活動 | （職業能力） |
| 18. 消費者の保護を図る活動 | （消費者保護） |
| 19. 前各号に掲げる活動を行う団体の運営又は活動に関する連絡、助言又は援助の活動 | （NPO 支援） |
| 20. 前各号に掲げる活動に準ずる活動として都道府県又は指定都市の条例で定める活動 | （県条例） |

☆市民活動団体とは

これまでは「公共の領域の問題」として捉えられていたさまざまな分野に、市民や民間事業者、非営利団体、ボランティアなど、多様な主体が自主的・自発的に取り組み、主体的な「担い手」となる動きが見られています。東日本大震災以降は、特に災害支援ボランティアに関する意識が高まり、本市においても、令和元年の豪雨による水害の発生時には、市内外から集まった多くのボランティアの方々、復興のために汗を流されました。このような流れを受け、市では、自主的・自発的にまちづくりに取り組む団体を「市民活動団体」として認定し、認定された団体に対して、支援を行います。

☆市民活動団体認定を受けられる団体

市民活動団体として認定を受けるには、以下の要件を満たす必要があります。

- (1) 市内に活動の拠点を置き、まちづくりに取り組もうとする団体又は既に市内に活動の拠点を有し、まちづくりに取り組んでいる団体。
- (2) 構成員が3人以上で、その過半数が市内在住・在勤・在学者等で構成されている団体。
- (3) 会則、事業計画、予算及び決算を示すことができる団体。
- (4) 利潤の追求をする活動、宗教・政治的活動、暴力団員が関与する活動、市民活動に資するものと認められない活動を行わない団体。

☆市民活動団体補助金について

補助対象団体：市民活動団体として認定を受けた団体

助成額：上限 10 万円（1 年度につき 1 回、同一事業は 3 回を限度とする）

補助対象事業：

市民活動団体が市の全域又は一部の地域において実施する、公共性及び公益性が高い事業

※特定の個人又は団体のみが利益を受ける事業、他の助成制度等により補助を受けている事業、政治活動、宗教活動及び営利活動を目的とする事業、法令に違反する事業、その他市長が適当でないとする事業は対象となりません。

補助対象経費：

補助対象事業の実施に直接必要な経費

※団体の構成員に対する人件費、団体の構成員の親睦に要する飲食費、取得単価が 5 万円を超える物品購入費、視察研修に要する経費、その他適当でないとする経費は対象となりません。

※詳しくは市役所生活課内「市民活動支援センター」にお問い合わせください。

※補助の対象事業

補助金の交付対象となる事業は、以下のとおりです。

- 保健、医療又は福祉の増進を図る事業
- 社会教育の推進を図る事業
- まちづくりの推進を図る事業
- 観光の振興を図る事業
- 農村地域の振興を図る事業
- 学術、文化、芸術又はスポーツの振興を図る事業
- 環境の保全を図る事業
- 災害救援事業
- 地域安全事業
- 上記の事業を行う団体の運営又は事業に関する連絡、助言又は援助の事業
- その他、上記の事業に準ずるものとして認められる事業
- 人権の擁護又は平和の推進を図る事業
- 国際協力の事業
- 男女共同参画社会の形成を図る事業
- 子どもの健全育成を図る事業
- 情報化社会の発展を図る事業
- 科学技術の振興を図る事業
- 経済活動の活性化を図る事業
- 職業能力の開発又は雇用機会の拡充を支援する事業
- 消費者の保護を図る事業

●活動団体リスト

茂原市内において活動しているボランティア活動団体や市民活動団体等の代表の方から頂いた情報をもとに、このリストを作成しています。

◆ご利用にあたって◆

- 掲載内容は、2023年4月1日現在のものです。
その後、変更になっている事項があるかもしれませんので、ご了承ください。
- 連絡先が代表者等の個人宅になっている場合は、先方のご都合にご配慮をお願いします。
- このリストは、活動団体等の情報提供を目的としています。
活動において生じた問題等については、当事者間での解決をお願いします。

分野別索引

活動分野	活動内容	団 体 名	ページ
保健、医療又は福祉の増進を図る活動	ひとり暮らし高齢者の見守り活動	東部ボランティア会	7
		中の島ボランティア会	7
		中央ボランティア会	8
		西部ボランティア会	8
		北部ボランティア会	9
		五郷ボランティア会	9
		鶴枝ボランティア会	10
		東郷ボランティア会	10
		豊田ボランティア会	11
		二宮ボランティア会	11
		本納ボランティア会	12
		豊岡ボランティア会	12
		新治ボランティア会	13
		施設等でのボランティア活動	茂原ボランティア会
	点訳活動	六点会	15
	手話活動	手話サークル つつじの会	15
		手話サークル 歩歩の会	16
	視覚障害者の交流	宇宙の会	16
	芸能・音楽での施設等訪問活動	音楽ボランティア「たんぽぽの会」	17
		中の島アンサンブル	17
		ハーモニカアンサンブル「茂原アザレア会」	18
		サンサン会	18
		あすなろギタードリームアンサンブル	19
		ボランティア団体 笑福グループ	20
		笑幸連あやめ会	21
		喜代悦会（銭太鼓クラブ、鈴鼓会、三味の会）	22
		かなりや会	23
	施設患者のお手伝い、傾聴活動	公立長生病院 オレンジボランティア	23
	施設のイベント活動	みよし会	24
	傾聴活動	傾聴ボランティア会	24
	日常生活支援活動	緑町ほほえみの会	25
施設での裁縫活動	ボランティアサークル メープル	26	
疾病予防・健康づくり	生涯大学校笑いヨガ	27	
精神障害者支援	心のボランティアひまわり	28	
情報交換活動	談話室	28	

分野別索引

活動分野	活動内容	団体名	ページ
社会教育の推進を図る活動	障害者支援・障害者スポーツ	パラスポーツ茂原	29
	音楽教育の向上・活性化	茂原シニアアンサンブル昴	30
まちづくりの推進を図る活動	コミュニティサロン	ちえの和「ほほえみ」	31
	障害者の社会生活の拡充	NPO法人ひびき	32
	朗読活動	綾・紋の会	32
	地域社会づくり活動	NPO法人ニッポン・アクティブライフ・クラブ ナルク茂原「いちごの会」	33
	手打ちそばの普及・そば打ち訪問	かるがも蕎麦の会	34
	地域まちづくり活動	木崎西部わくわく広場実行委員会	35
		まちづくり茂原サポート	36
		もばら街育プロジェクト	37
	ボランティア活動の支援	ボラポイント*ボラエモン	38
	ご当地検定	もばら検定「ガス博士」実行委員会	39
	子供からシニアまでのライフサポート	特定非営利法人ディーセント・ライフ	40
	子育てママの支援	子育て応援隊madre ayuda	41
		子ども・子育て応援団もばら	42
観光の振興を図る活動	ご当地グルメによる地域活性化	もばらスタープロジェクト	42
学術、文化、芸術又は スポーツの振興を図る活動	民謡文化の伝承活動	南京玉すだれ同好会	43
		民謡楽友会	44
		コスモスユカレリーズ	45
	パソコン操作の技術向上	ICT茂原	46
スポーツの振興	茂原市レクリエーション協会	47	
環境の保全を図る活動	地域清掃きれいな環境づくり	パイオニアグループ	48
	茂原公園の自然保全	茂原公園自然愛好会	49
	竹林の再生	竹林再生プロジェクトもばら	50
災害救援活動	災害救援・災害対策活動	千葉県災害対策コーディネーター茂原	51
	企業に対する災害救援活動	企業災害救援隊・HART	52
国際協力の活動	日本語学習支援活動	茂原IVC	53
男女共同参画社会の形成を図る活動	結婚相談	コスモスハッピー	54
子どもの健全育成を図る活動	絵本の読み聞かせ・素話	おはなし“もくもく”	54
	おもちゃの修理	茂原おもちゃ図書館&おもちゃの病院	55
	子ども食堂・食材配布	子ども食堂 米米くらぶ	56
	子どもの居場所づくり	子どもの食と貧困を考える会	57
	子どものためのイベント開催	宝を未来につなぐ寺子屋	58
情報化社会の進展を図る活動	視覚障害者向け 情報録音・提供活動	茂原朗読ボランティア みずすまし会	59
茂原市・茂原市社会福祉協議会 にて募集しているボランティア	茂原市役所企画政策課	茂原市国際交流協会	60
	茂原市役所健康管理課	茂原市健康生活推進員会	60
	茂原市社会福祉協議会	もばらファミリー・サポート・センター	61

団体名	東部ボランティア会		認定市民活動団体	
活動分野(略記)	・保健医療福祉			
活動目的	活動を通して地域との交流の輪が広がっています。 ボランティア活動を通して色々な事を学ばせて頂いています。			
活動内容	主に、一人暮らしの方(高齢者ご夫婦)の弁当を作って配り、夏には友愛訪問をします。 5月には福祉子ども祭りのバザーの手伝い、年末は赤い羽根・歳末助け合いの街頭募金をします。 郊外研修や研修会は年に3~4回くらい参加します(茂原市社会福祉協議会の行事)。 年一回、弁当の作り手ともらい手の方達との楽しい会食会をしています。			
活動日・時間	月3回 月曜日 13時~16時			
主な活動場所	東部台文化会館及び東部地区内			
会員数	16名	会員募集人数		
会員要件				
会費				
連絡先	代表者名	仁村 糸子	TEL	FAX
	Eメール	(連絡窓口:茂原市社会福祉協議会)		
	URL			
メッセージ	お弁当は季節行事や旬の品にも気を配って作っています。それを持っての友愛訪問で高齢者の方々との会話も楽しみに届けています。			

団体名	中の島ボランティア会		認定市民活動団体	
活動分野(略記)	・保健医療福祉 ・地域安全活動 ・災害救援活動			
活動目的	独居や病弱な70歳以上の高齢者に手作り弁当を届けながら安否確認と見守りをする事。 また近くにある介護施設安心ホームで業務の手伝いをしたり募金活動を行うことが福祉への救援となるように私達の出来る活動をしております。			
活動内容	独居や病弱な70歳以上の高齢者に手作り弁当を届けながら安否確認と見守りをしています。 また、特養「あんしん」にて清掃用の布づくりや新聞紙を畳む作業をしています。 その他赤い羽根・歳末助け合いの募金活動をしています。			
活動日・時間	弁当作りは毎月第1~3の水曜日12時30分~15時頃まで。特養「あんしん」は毎月第4水曜日11時~12時まで。募金活動は赤い羽根10月歳末助け合いが12月で両方共に近くのスーパーの店頭をお借りして10時~12時まで活動してます。			
主な活動場所	手作り弁当は鶴枝公民館調理室 特養「あんしん」は鶴枝地区所在 募金活動はスーパービッグハウスや早野のスーパーせんだうさんの店頭をお借りしてます。			
会員数	10名	会員募集人数	5名	
会員要件	特にありませんが活動を継続出来る方			
会費	なし			
連絡先	代表者名	小黑 紀江子	TEL	0475-23-1467
	Eメール			
	URL			
メッセージ	毎回楽しくお弁当作りをしています。活動を通して多くの方と交流の輪を広げませんか。興味のある方一度見学にいらして下さい。お待ちしております。			

団体名	中央ボランティア会	認定市民活動団体				
活動分野(略記)	・保健医療福祉					
活動目的	一言二言の声掛けで一人暮らしのお年寄りの方の安否確認を目的に活動しています。また、地域活動への参加もしています。					
活動内容	月3回のお弁当作りと配達。7月、8月の各月1回の友愛訪問、赤い羽根共同募金・歳末助け合い募金への協力、七夕まつり後の清掃活動等に参加しています。					
活動日・時間	<ul style="list-style-type: none"> ・毎月3回 水曜日 12時～15時 ・6月および9月は、業者さんの弁当配達のみ ・7月および8月は、友愛訪問のみ 					
主な活動場所	総合市民センター					
会員数	7名	会員募集人数				
会員要件	特になし					
会費	なし					
連絡先	代表者名	白井 春生	TEL		FAX	
	Eメール	(連絡窓口:茂原市社会福祉協議会)				
	URL					
メッセージ	心をこめて作ったお弁当をお届けした時の、ありがたい言葉と笑顔に喜びを感じます。					

団体名	西部ボランティア会	認定市民活動団体				
活動分野(略記)	・保健医療福祉					
活動目的	独り暮らしの高齢者の方々にお弁当を作り、見守りを兼ねて届ける活動をしています。					
活動内容	月3回、独り暮らしの高齢者に、手作り弁当を安否確認をしながらお届けしています。赤い羽根共同募金、歳末たすけあい募金に協力、七夕まつりの清掃等に参加しています。					
活動日・時間	毎月3回 金曜日 13時から16時					
主な活動場所	中央公民館調理室					
会員数	10名	会員募集人数	名			
会員要件	活動を継続できる方					
会費	なし。					
連絡先	代表者名	山崎 しげみ	TEL		FAX	
	Eメール	(連絡窓口:茂原市社会福祉協議会)				
	URL					
メッセージ	毎回楽しくお弁当作りをしています。料理もいろいろと覚えるので、とても参考になります。					

団体名	北部ボランティア会		認定市民活動団体	
活動分野(略記)	・保健医療福祉			
活動目的	茂原市社会福祉協議会の基本方針に従い行います。町保、高師(10~14町内)、高師国野、高師町、萩原町、上林の地区に配達致します。			
活動内容	地区内の一人暮らしのお年寄りなどにお弁当を作って届ける。対象は、虚弱な一人暮らしで70歳以上のお年寄りや障害のある方、高齢者夫婦世帯など。毎月(但し7~8月を除く)安否確認をしながらお届けしています。			
活動日・時間	月3回 水曜日 12時~15時			
主な活動場所	総合市民センター3階調理室			
会員数	10名	会員募集人数		
会員要件	活動を継続できる方			
会費	なし			
連絡先	代表者名	TEL	FAX	
	Eメール	(連絡窓口: 茂原市社会福祉協議会)		
	URL			
メッセージ	たのしく食事作りをしています。料理を作りながら知らない事など教えていただけるので、大変勉強になります。			

団体名	五郷ボランティア会		認定市民活動団体	
活動分野(略記)	・保健医療福祉			
活動目的	月3回五郷地区内の1人暮らしの高齢者に手作りのお弁当を作り安否確認を兼ねて2回配達をしております。(1回は五郷地区民生児童委員の方がおこないます) 配達ない日は会員の体力作り・親睦の為茂原100歳体操をおこないます			
活動内容	地域内のイベントに積極的に参加しまちづくり・人づくりに活動し、地域内の交流を広げ、楽しいグループ活動をしています。毎年10月赤い羽根・12月に歳末助け合い共同街頭募金を行っています。			
活動日・時間	手作りお弁当作り(安否確認含む) 月3回 木曜日13時~16時 茂原100歳体操は月1回民生児童委員の方が弁当配達の日に行います。 毎年4月の第2木曜日に弁当作り終了後、福祉センターにて総会を行っています。			
主な活動場所	毎年9月上旬地区社協主催いきいきふれあい敬老祝賀会に参加し出席者の介護、接待をしています。 毎年3月末にまちづくり主催五郷桜まつりが行われ、とん汁・スタッフのお弁当づくり 五郷福祉センターにて9時~14時まで			
会員数	18名	会員募集人数		
会員要件	特にありませんが、活動を継続できる方・イベントに積極的に参加して下さる方を募集しております。			
会費	年会費500円			
連絡先	代表者名	TEL	0475-25-3927	FAX
	Eメール	(連絡窓口: 茂原市社会福祉協議会)		
	URL			
メッセージ	お弁当作りは毎回楽しく行っています。			

団体名	鶴枝ボランティア会	認定市民活動団体	
活動分野(略記)	・保健医療福祉		
活動目的	茂原ボランティア連絡協議会の運営に従って、協力できる部分は皆で交代し自分たちの出来る範囲で予定表を組んで参加しています。 志を同じくしたグループと合同で活動をし、交流の輪を広げていきたいと思ひます。		
活動内容	「福祉こどもまつり」に参加協力しています。 給食サービスの食事づくり:手渡しでお届けし、安否確認を兼ねて訪問しております。 赤い羽根共同募金、歳末助け合い募金に協力、参加しております。 「あんしん」特別養護老人ホーム訪問にて、相談後小さなお手伝いを行っております。		
活動日・時間	・福祉こどもまつり 5月第3日曜日(令和2年の場合) ・郊外研修会 9月 ・研修会 1月 ・給食サービス 12時30分～15時30分。後配布4月から5月、10月から翌3月、6月・9月は配布のみ。 ・「あんしん」(特養老人ホーム)訪問 毎月第4水曜日(12月～3月インフルエンザ予防のため休み)		
主な活動場所	・茂原市総合市民センター4F ・「あんしん」特別養護老人ホーム訪問 ・鶴枝公民館調理室 ・募金活動 10月、12月各1回 アスモ出入口 10時～11時30分		
会員数	13名	会員募集人数	
会員要件	まず体験参加をお待ちしております。多くの方と交流の輪を広げていきたいです。		
会費	なし		
連絡先	代表者名	丹羽 郁子	TEL 0475-23-3474 FAX
	Eメール		
	URL		
メッセージ	活動を通して、多くの方と交流の輪を広げていきたいです。		

団体名	東郷ボランティア会	認定市民活動団体	
活動分野(略記)	・保健医療福祉		
活動目的	独居の高齢者の方々への見守りを兼ね、弁当を作り届ける活動を目的としています。 地域の社会福祉活動に参加し、協力しています。		
活動内容	一人暮らしのお年寄りに月3回お弁当を作って訪問配布しています。大変喜ばれています。茂原市社会福祉協議会の福祉まつり、赤い羽根・歳末助け合い募金、東郷地区のこどもまつり、サマーカーニバルなどに協力しています。		
活動日・時間	毎月3回 第1～3水曜日 12時30分～15時		
主な活動場所	東郷福祉センター調理室		
会員数	13名	会員募集人数	希望者がいればOK
会員要件	特になし		
会費	特になし		
連絡先	代表者名	長澤 恵子	TEL FAX
	Eメール	(連絡窓口:茂原市社会福祉協議会)	
	URL		
メッセージ	美味しさ、季節感を感じて頂けるお弁当を、お名前に季節のお花等を印刷してお届けしています。 「美味しかった」の一言がうれしいです。お料理の勉強にもなって楽しい会です。		

団体名	豊田ボランティア会	認定市民活動団体	
活動分野(略記)	・保健医療福祉		
活動目的	地域の独り暮らしの高齢者へ、お弁当を作り届ける友愛訪問を行っています。 ボランティア活動を通じて、豊田福祉センターの行事への協力や、豊田地区社協にも協力して活動しています。		
活動内容	地域の独り暮らしの高齢者等へ、おいしいと評判の弁当を作り、安否確認をしながら届ける活動をしています。 豊田福祉センター及び豊田地区社協の色々な行事に協力しています。		
活動日・時間	毎月第1～3水曜日の3回 各12時30分～16時		
主な活動場所	豊田福祉センター調理室		
会員数	20名	会員募集人数	5名
会員要件	豊田地区在住の方で、活動を継続できる方。		
会費	なし		
連絡先	代表者名	稲子 恵美子	TEL 0475-24-3394 FAX 同左
	Eメール		
	URL		
メッセージ	ボランティア活動を通じて、地域の方々や地区社協と協力して活動しています。 また、会員相互の親睦も大切にしています。		

団体名	二宮ボランティア会	認定市民活動団体	
活動分野(略記)	・健康医療福祉		
活動目的	会員相互の情報交換と親睦を図り、ボランティア活動を通じて地域社会の福祉増進に寄与することを目的とする。		
活動内容	独居老人の見守りのため弁当を作り届ける。福祉子どもまつり、二宮子どもまつりのお手伝い、募金活動等を行っています。		
活動日・時間	毎月3回 水曜日 13時～15時まで ※夏期を除く		
主な活動場所	二宮地区・二宮福祉センター		
会員数	16名	会員募集人数	5名
会員要件	活動を継続できる方		
会費	なし		
連絡先	代表者名	長野 和子	TEL FAX
	Eメール	(連絡窓口:茂原市社会福祉協議会)	
	URL		
メッセージ	ボランティア活動を通して皆様と一緒に友達のお友達の輪を広げながら楽しく活動しています。気楽な気持ちで参加してください。		

団体名	本納ボランティア会		認定市民活動団体			
活動分野(略記)	・保健医療福祉					
活動目的	<p>ひとり暮らしの高齢者などへの食事サービスとして、手作りのお弁当をお届けしています。また、地区社会福祉協議会主催による「いきいきサロン」へ協力員として参加し、地域の高齢者の方はもちろん、小中学校の児童・生徒たちとの交流も行っています。</p>					
活動内容	<p>お弁当作りに関しては、各会員は月1回のペースで参加する形になっています。日頃各家庭で作るように味付けをすることが多いので、同じメニューでもその時々で味や見た目も変わることもあります。また、マンネリにならないよう新メニューに挑戦したり皆で楽しみながら活動しています。</p>					
活動日・時間	毎月3回 水曜日 13時～15時00分					
主な活動場所	本納公民館					
会員数	15名	会員募集人数				
会員要件	調理に興味があり活動を継続できる方					
会費	なし					
連絡先	代表者名	伊藤 静花	TEL		FAX	
	Eメール	(連絡窓口: 茂原市社会福祉協議会)				
	URL					
メッセージ	50代～80代まで幅広い年齢層で活動しています。興味のある方はお気軽にお申し出ください。					

団体名	豊岡ボランティア会		認定市民活動団体			
活動分野(略記)	・健康医療福祉					
活動目的	<p>ひとり暮らしの高齢者の方々にお弁当を作り、見守りを兼ねて配布しています。</p>					
活動内容	<p>月3回、ひとり暮らしの見守りが必要な高齢者の方に、会員の手作りのお弁当を民生委員と協力してお届けする「食事サービス事業」を主な活動としています。</p>					
活動日・時間	月3回 水曜日 13時～16時					
主な活動場所	豊岡福祉センター					
会員数	16名	会員募集人数	3名			
会員要件	なし					
会費	なし					
連絡先	代表者名	斉藤 秀子	TEL	34-9510	FAX	
	Eメール	(連絡窓口: 茂原市社会福祉協議会)				
	URL					
メッセージ	毎回、会員のみなさんと心を込めてお弁当を作っています。					

団体名	新治ボランティア会		認定市民活動団体	
活動分野(略記)	・保健医療福祉			
活動目的	独り暮らし高齢者の安否確認や見守り活動。			
活動内容	独り暮らし高齢者への食事サービスとして、手作りのお弁当をお届けしています。			
活動日・時間	毎月3回 水曜日 13時～15時30分			
主な活動場所	本納公民館			
会員数	17名	会員募集人数		
会員要件				
会費				
連絡先	代表者名	平井 きよみ	TEL	FAX
	Eメール	(連絡窓口: 茂原市社会福祉協議会)		
	URL			
メッセージ	お弁当作りを通して皆さんと一緒に楽しんでいます。お料理の勉強にもなります。お仲間になってくださる方、大歓迎です。お待ちしております。			



茂原市マスコットキャラクター モバリん

団体名	茂原ボランティア会	認定市民活動団体		
活動分野(略記)	・保健医療福祉			
活動目的	「出来る人が、出来る時に、出来る事を」 この言葉をモットーに、昭和 50 年 7 月 14 日に設立した「茂原ボランティア会」 自ら進んで社会事業等に参加する、奉仕の精神で人の助けになればと考えて始められた会です。			
活動内容	茂原市内の福祉施設等への奉仕作業。入所者との軽体操、歌、ゲーム等のお手伝い又は、介助の手伝いなどを行っています。他に古切手の整理などを行っています。			
活動日・時間	各施設の希望に合わせて、毎週それぞれの施設に行っております。活動時間は少しずつ違いますが、平均すると 1 回は 1 時間から 2 時間位、古切手整理は、4.5 時になることもあります。			
主な活動場所	社会福祉法人長生共楽園、法目実恵園、真名実恵園、光風荘、獅子吼園、厚生園、愛の友協会、ケアセンターかずさ。以上は、定期的に。その他に依頼があった時に伺うことができれば手伝いを行っております。			
会員数	30 名	会員募集人数	10 名	
会員要件	特にないです。誰にもできる簡単な作業です。			
会費	年会費 1,000 円			
連絡先	代表者名	佐瀬 美代子	TEL 0475-22-5491	FAX 同左
	Eメール			
	URL			
メッセージ	活動を通して、多くの方と出会え、自分より少し弱い方の助けになれば。いかがですか、参加してみませんか。			



入所者とのふれあいボール投げ。

笑顔が見られます。

入居者のシーツ交換。

気持ち良くおやすみ下さい。

団体名	六点会	認定市民活動団体	
活動分野(略記)	・保健医療福祉		
活動目的	視覚障害者の方々に、読書などを楽しんでいただく為に活動しております。		
活動内容	月2回、定期活動を行っています。この活動では、月1回の「六点会だより」・年1回の「カレンダー」の作成をしています。その他、福祉子どもまつり、夏ボラ、地域小学校で点字の読み打ちの指導、赤い羽根募金、歳末助け合い募金の際に街頭に立ち、協力しています。また、市議会選挙の候補者名の点訳も行っています。		
活動日・時間	毎月第1、3水曜日 13時～15時		
主な活動場所	総合市民センター		
会員数	13名	会員募集人数	
会員要件	点字に興味があり勉強したい方		
会費	年会費500円		
連絡先	代表者名	TEL	FAX
	Eメール	(連絡窓口:茂原市社会福祉協議会)	
	URL		
メッセージ	定期活動日に、みんなで話し合いながら、点訳に必要な事前作業(分かち書き)を行い、自宅で点訳作業を行っています。		

団体名	茂原市手話サークル つつじの会	認定市民活動団体	
活動分野(略記)	・健康医療福祉 ・社会教育 ・学術文化芸術スポーツ ・人権平和 ・子ども		
活動目的	手話の学習を通して、コミュニケーションの大切さや手話文化、聴覚障害者への理解や歴史、ろう運動のことなどを知ってもらい、聴覚障害福祉の向上を目的としています。		
活動内容	手話の勉強や、聴覚障害者の方達との交流及び福祉向上活動をしています。また、一日手話教室の開催や、福祉子ども祭りへの参加、赤い羽根や歳末助け合いの募金活動などのボランティア活動もしています。		
活動日・時間	毎週木曜日 19時～20時30分 ※毎年3月に総会があります		
主な活動場所	総合市民センター		
会員数	22名	会員募集人数	20名
会員要件	特になし		
会費	年会費1,200円		
連絡先	代表者名	TEL	090-4614-7783 FAX
	Eメール		
	URL		
メッセージ	手話は、英語やフランス語などと同じ一つの言語です。毎週楽しく勉強・活動・ゲームなどを行っています。興味がある方も無い方も、一度見学に来てください。		

団体名	手話サークル 歩歩(ぽぽ)の会		認定市民活動団体	
活動分野(略記)	・健康医療福祉 ・社会教育 ・学術文化芸術スポーツ			
活動目的	手話の学習を通じて、ろう文化や聴覚障害者への理解や運動に参加して、聴覚障害者福祉の向上を目的とする。			
活動内容	手話の勉強会。ろう者との交流会(クリスマス会、スポーツ大会など)、社会見学、手話フォーラム耳の日まつり参加。			
活動日・時間	第1, 3, 5土曜日 14時～16時			
主な活動場所	総合市民センター			
会員数	20名	会員募集人数	10名	
会員要件	年齢制限はありません。			
会費	年会費1,200円 ボランティア保険100円			
連絡先	代表者名	TEL	FAX	
	Eメール	(連絡窓口:茂原市社会福祉協議会)		
	URL			
メッセージ	かんたんあいさつができるようになりますか？			

団体名	宇宙(そら)の会		認定市民活動団体	○
活動分野(略記)	・保健医療福祉 ・学術文化芸術スポーツ ・人権平和 ・子ども ・情報化社会			
活動目的	～視覚障害者による視覚障害者のための会～ ひきこもりがちになる視覚障害者に福祉機器の情報を提供し、会に参加することにより友人ができたり、自立心を高めたりしたい。			
活動内容	音楽：ハーモニカとリコーダー STT：盲人用卓球 読みきかせ：朗読ボランティアによる 様々なボランティアの方々からこれらの教示を受け、文化・スポーツを楽しんでいる。			
活動日・時間	毎週金曜日10時～16時 毎月第2、第4月曜日 13時から15時30分			
主な活動場所	茂原市総合市民センター 茂原市体育館			
会員数	13名	会員募集人数	10名	
会員要件				
会費	なし			
連絡先	代表者名	TEL	20-1505	FAX
	Eメール	(連絡窓口:茂原市市役所 生活課)		
	URL			
メッセージ	活動を通して多くの人々と交流し、張りのある生活にしてみませんか。			

団体名	音楽ボランティア「たんぽぽの会」		認定市民活動団体			
活動分野(略記)	・保健医療福祉					
活動目的	日頃より、ボランティア活動は健常者の責務と思っています。音楽愛好家の集まりである私達は「音楽の力」を信じ、たんぽぽの綿毛のように音楽を運んでいます。					
活動内容	・音楽療法を基本として、福祉施設(高齢者施設、知的障害者施設)や、病院等のレクリエーションの支援。 ・3.11東日本大震災の被災地訪問や復興支援の活動。					
活動日・時間	毎月1回(日曜日を除く) 12時30分～15時30分					
主な活動場所	通常は茂原市を中心としているが、千葉県内の病院や3.11東日本大震災被災地への訪問活動も行なっています。					
会員数	50名	会員募集人数	5名			
会員要件	音楽愛好家で、笑顔があふれる方					
会費	年会費2,000円					
連絡先	代表者名	新村 道子	TEL	080-5439-9474	FAX	0475-23-5410
	Eメール					
	URL					
メッセージ	平成8年に発足したふれ合い歌声の広場のような活動です。傾聴ボランティアも加味し、心あたたかに工夫をこらして喜ばれるボランティアをめざしています。					

団体名	中の島アンサンブル		認定市民活動団体			
活動分野(略記)	・保健医療福祉 ・学術芸術文化スポーツ					
活動目的	ボランティア活動として、高齢者介護施設の訪問や地域のイベントに参加し、マンドリンとギターの合奏を通して皆様の生活に潤いを提供すること。					
活動内容	マンドリンとギターで歌謡曲や童謡・クラシック音楽を合奏する。					
活動日・時間	1. 練習日 毎月第3金曜日 午後2時から5時まで(東部台文化会館) 2. 活動日 各種施設からの依頼により、訪問日を決める。					
主な活動場所						
会員数	18名	会員募集人数	何人でも			
会員要件	マンドリンまたはギター演奏を楽しむ人。					
会費	年会費1,000円					
連絡先	代表者名	齊藤親敬	TEL	0475-23-2135	FAX	
	Eメール					
	URL	tikasito4696@dg7.so-net.ne.jp				
メッセージ						

団体名	ハーモニカアンサンブル「茂原アザレア会」			認定市民活動団体		
活動分野(略記)	・保健医療福祉					
活動目的	ボランティア団体として、平成15年に発足し、茂原市社会福祉協議会に登録。障害者施設、高齢者福祉施設、地域のイベント、社会福祉団体等の皆さんと、ハーモニカ演奏を通して、慰問と交流を図ることを目的としている。					
活動内容	訪問演奏曲の練習(月1回/毎月第3金曜日)を重ねながら、活動目的に沿って訪問活動(年間40回程度)を行っています。演奏曲は、童謡、抒情歌、演歌、懐メロ、状況によりセミクラシック等です。					
活動日・時間	各種施設や団体からの依頼により、訪問演奏希望日時に合わせる。					
主な活動場所	主に長生郡市内(必要に応じて長生郡市以外でも可)の老人福祉施設、障害者施設、各種団体等の指定する場所					
会員数	35名	会員募集人数	ハーモニカに興味のある方			
会員要件	「茂原ハーモニカクラブ」「茂原カヨウエコース」「茂原ニューエコース」いずれかのハーモニカ教室の会員					
会費	なし					
連絡先	代表者名	鹿倉 延茂	TEL	0475-23-6348	FAX	0475-23-6348
	携帯電話	090-1544-6423				
	Eメール	wxwrrbambi@orange.plala.or.jp				
メッセージ	当団体は複数教室の集合体です。初心者から経験者迄、入会を希望される方はご相談ください。詳しくは、代表者までお問い合わせ下さい。					

団体名	サンサン会			認定市民活動団体		
活動分野(略記)	・保健医療福祉 ・学術芸術文化スポーツ					
活動目的	芸能ボランティア活動を通して地域の方々と交流をはかります。自分自身の健康管理、自己啓発を図ります。					
活動内容	芸能ボランティア活動(南京玉すだれ、民謡、シルバー体操、踊り歌等) 社協から依頼のあった所へ出かけ、参加者や利用者さんと一緒に楽しくすごします。					
活動日・時間	練習日 月2回第2,4水曜日(市民センター 13:00~17:00) 活動日①不定期 介護施設等から依頼を受けてから決めます。(市内及び長生郡内の介護施設、公民館、サロン等) ②第1,3木曜日百歳体操の手伝い(東部台文化会館)					
主な活動場所						
会員数	13名	会員募集人数				
会員要件	生涯大学卒業生(在学中)で芸能ボランティアに興味のある方					
会費	なし					
連絡先	代表者名	山本 弘子	TEL		FAX	
	Eメール					
	URL					
メッセージ	相手の立場を理解し、寄りそい共に楽しいひと時を過ごしましょう！					

団体名	あすなろギタードリームアンサンブル	認定市民活動団体	
活動分野(略記)	・保健医療福祉 ・学術文化芸術スポーツ		
活動目的	単調になりやすい施設の生活や一般の方々の日常生活に、彩りを添えさせて頂きたい。ささやかでも心の張りになるようなお手伝いができればと活動を続けています。		
活動内容	施設訪問を中心に、イベントやコンサートにも参加。ギター・歌・アコーディオン・笛等を中心に、童謡・唱歌・歌謡曲・ポピュラーまで幅広いレパートリーがあります。“心の通い合うボランティア”を心掛けて活動しています。		
活動日・時間	毎月第2火曜日 12時～14時（練習枠）		
主な活動場所	外房地区を中心に大多喜方面まで		
会員数	3名	会員募集人数	なし
会員要件	なし		
会費	なし		
連絡先	代表者名	池田 敏光	TEL 0475-23-3983 FAX 同左
	Eメール	kokoro.asunaro@gmail.com	
	URL		
メッセージ			



2016年に、ある介護施設に招かれた時のク

リマス会での様子です。

団体名	ボランティア団体 笑福グループ		認定市民活動団体			
活動分野(略記)	・保健医療福祉					
活動目的	① 福祉施設の高齢者や身障者の皆様に歌や踊りで楽しんでもらい、元気づけること(ボラ活動)。 ② 例会(練習会)で芸を習得し、例会とボラ活動を通して会員相互の親交を深めること。					
活動内容	① 福祉施設を訪問して入所者や通所者に、童謡(合唱)・詩吟・笑いヨガ・お面踊り・民謡舞踊・楽器演奏(横笛、オカリナ)・南京玉すだれ・フラダンス等を披露します。 ② 当グループは6つの専門の異なる会を擁しており、それぞれに例会を実施します。					
活動日・時間	① ボラ活動 : 会毎に、隔月1回活動します。曜日と時間は先方との話し合いで決めます。 ② 例会活動 : 会により異なりますが、曜日を決めて毎月2回活動します。					
主な活動場所	① ボラ活動 : 福祉施設(デイサービス、老人ホーム等)や地区の会館(長寿クラブ等)。 ② 例会活動 : 会により異なりますが、茂原市の福祉センターなどを利用します。					
会員数	55名	会員募集人数	数名			
会員要件	なし					
会費	無料 (入会費、年会費とも無料です。施設からのお足代等のいかなる金銭もお受けしません)					
連絡先	代表者名	東間 正明	TEL	0475-24-0219	FAX	同左
	Eメール	touma1948@dc5.so-net.ne.jp				
	URL					
メッセージ	・施設の皆様へ: 必要な音響機器と歌詞ポスターセットを持参して、司会者を連れて訪問します。 ・入会希望の方へ: 経験のない人でも楽しめます。事務業務もあります。					



ボランティア活動中「お面踊り」の写真です。



ボランティア活動中「南京玉すだれ」の写真です。

団体名	笑幸連あやめ会			認定市民活動団体		
活動分野(略記)	・保健医療福祉 ・学術文化芸術スポーツ					
活動目的	好きな活動(民舞、ばか面おどり、玉すだれ)を行うことで、いつまでも生き活きと生活していけるように、またボランティア等を通して多くの人との交流の輪を広げることを目的としています。					
活動内容	週1回の練習の成果を長寿会の芸能発表会や、東部台祭り、福祉施設で発表しています。					
活動日・時間	毎週水曜日 9時～12時まで					
主な活動場所	東部台文化会館 第2会議室					
会員数	7名	会員募集人数	何名でも			
会員要件	活動を継続できる方					
会費	月会費1,000円					
連絡先	代表者名	大矢 喜久代	TEL	0475-38-7836	FAX	
	Eメール					
	URL					
メッセージ	ばか面おどり、民舞、玉すだれ等に興味のある方は見学大歓迎です。趣味を広げてみませんか。					



東部台祭りで東京音頭を踊っているところで

す。施設や長寿クラブ、東部台祭りでの発表を

通して、多くの人と交流することに喜びを感じて

います。

東部台祭りで花笠音頭、日光和楽踊りを踊って

いるところです。

団体名	喜代悦会・(銭太鼓クラブ、鈴鼓会、三味の会)		認定市民活動団体			
活動分野(略記)	・保健医療福祉 ・まちづくり ・学術文化芸術スポーツ					
活動目的	喜代悦会は、銭太鼓クラブ、鈴鼓会、三味の会の3つの活動団体にわかれています。 銭太鼓クラブ及び鈴鼓会は銭太鼓を、三味の会は三味線や民謡を、それぞれの練習に励み、自己能力の向上と健康の増進を目指し、会員相互の親睦を図ると共に、地域活動に貢献出来ることを目的としています。					
活動内容	喜代悦会には、(銭太鼓クラブ、鈴鼓会、三味の会の3会)があり、三味線、民謡、銭太鼓、踊り等の演技をしており、活動依頼の内容によって色々取り入れ活動を行っています。					
活動日・時間	・銭太鼓クラブ 毎月第1・3水曜日 9時～13時(東郷福祉センター)。 ・鈴鼓会 毎月第2・4木曜日 9時～13時(東郷福祉センター)。 ・三味の会 毎月第1・3木曜日 9時～12時(東郷福祉センター)。					
主な活動場所	長生郡市内等必要に応じて行動しています。 ※各クラブには毎年1回総合練習会等があります。					
会員数	銭太鼓クラブ 20名、鈴鼓会 11名、三味の会 8名	会員募集人数	銭太鼓クラブ 10名、鈴鼓会 5名、三味の会 5名			
会員要件	活動を継続できる方。					
会費	銭太鼓クラブ(月会費 750円)、鈴鼓会(月会費 750円)、三味の会(三味線 2,200円、民謡 1,100円)					
連絡先	代表者名	遠藤 了	TEL	090-5582-7405	FAX	0475-33-6846
	Eメール	sendonakazato@gmail.com				
	URL					
メッセージ	活動を通して、多くの方との交流の輪が広がる事に喜びを感じます。					



地域の夏祭りにお招きいただき、銭太鼓を

踊りました。炎天下でしたが大勢の参加者に

喜んでもらえました。

子供達と一緒に、かき氷などもいただきました。



老人福祉施設のイベントにお招きいただき、

三味線、民謡、銭太鼓を御披露しました。

利用者から手拍子や合いの手などをもらい、

相互に楽しんだひと時でした。

団体名	かなりや会	認定市民活動団体				
活動分野(略記)	学術文化芸術スポーツ					
活動目的	心を豊かにしてくれる精神的な財産である、童謡・唱歌・わらべうたを歌い継ぐ、を目的とし、これら心へのこるなつかしい日本の歌に関するさまざまなドラマや、それぞれの歌にまつわるエピソード、時代背景、作詞者・作曲者のことなどをわかりやすく紹介し皆で歌って楽しみたい。					
活動内容	月に 15～18 曲(年間 200 曲以上)を無伴奏、歌詞カードだけで皆で歌います。(富士の山・月の沙漠・うれしいひな祭り・蝶々・朧月夜・みかんの花咲く丘・夕焼小焼・赤とんぼ・証城寺の狸囃子・里の秋・青い目の人形・紅葉など)					
活動日・時間	毎月第 1・第 3 水曜日(月 2 回) 午後 1 時 30 分～3 時 30 分(2 時間)					
主な活動場所	ほのおか館(茂原市本納支所 2 階)					
会員数	10名	会員募集人数 5名				
会員要件	年令・経験不問・年間を通して歌い続けられる方。					
会費	入会費 500 円 月会費 500 円					
連絡先	代表者名	抜井 邦春	TEL	0475-34-3826	FAX	0475-34-3826
	携帯電話	080-9537-9370				
	URL					
メッセージ	季節に合った曲を 1 年通して歌い、多くの方と交流の輪を広げてみませんか。					

団体名	公立長生病院 オレンジボランティア	認定市民活動団体				
活動分野(略記)	・保健医療福祉					
活動目的	患者さんが少しでも気持ちよく入院生活をおくれるように、また通院患者さんがスムーズに診察を受けられるようにすること、そしてボランティアが地域の方々とは病院との架け橋になってもらうことを目的としています。					
活動内容	外来患者さんの受診のお手伝いや、入院患者さんのお話を聞いたり、散歩のお手伝いを行っています。					
活動日・時間	月曜日から金曜日(活動者の都合に合わせて実施) ・午前 9 時～12 時 : 外来受診する患者さんのお手伝い ・午後 1～2 時間程度: 入院患者さんのお散歩や話相手					
主な活動場所	公立長生病院 外来・病棟					
会員数	3～4 名	会員募集人数 なし				
会員要件	なし					
会費	なし					
連絡先	代表者名	病院長 桐谷 好直	TEL	0475-34-2121	FAX	0475-30-5337
	Eメール					
	URL	http://www.chouseihp.jp				
メッセージ	病院の雰囲気をもくするのため、そして少しでも患者さん・ご家族の気持ちが和らぐようにと願いながら活動をしています。					

団体名	みよし会		認定市民活動団体			
活動分野(略記)	・保健医療福祉					
活動目的	特別養護老人ホーム(実恵園)での行事の手伝い等・災害発生時のボランティア活動					
活動内容	特別養護老人ホーム(実恵園)で盆踊りや相撲取りと一緒に餅つきを行っています。					
活動日・時間	盆踊りは8月の第2日曜日に、餅つきは12月に行っています。 総会は6月下旬に行います。					
主な活動場所	法目実恵園					
会員数	25名	会員募集人数				
会員要件	昭和34年本納中学校卒業生です。					
会費	なし					
連絡先	代表者名	穂葉 三千雄	TEL	0475-34-3556	FAX	
	携帯電話					
	URL					
メッセージ	後期高齢者となりましたが、もう少しがんばります。					

団体名	傾聴ボランティア会		認定市民活動団体			
活動分野(略記)	・保健医療福祉					
活動目的	高齢者福祉施設を訪問し、話す機会の少ない方の孤独や不安を少しでも軽減し、心も身体も元気な高齢化社会の実現を目指して活動する。					
活動内容	<ul style="list-style-type: none"> ・利用者の方との日常会話をはじめ、若かりし頃などのお話を伺い話題を広めます。 ・利用者の方のお話を否定せず、ありのままに受け止めて聞かせていただいています。 ・利用者の方のそばにいて、ともに楽しい時間を過ごすことを心掛けています。 					
活動日・時間	・しょうじゅの里 : 第1・2水曜日、第4金曜日 10時～11時30分 ・フローラ茂原 : 第2火曜日、第4木曜日 10時～11時30分 ・咲くら : 第4金曜日 14時30分～15時30分 ・長生苑 : 第3水曜日 15時30分～16時30分					
主な活動場所	・サンライズ茂原: 第2木曜日 15時～16時 ・すこやか: 第3火曜日 10時30分～11時30分 ・あんしん : 第4水曜日 10時～11時 ・長生東 : 第2火曜日 10時～11時30分 ※施設によって異なります。活動時間は1時間～1時間30分です。					
会員数	14名	会員募集人数				
会員要件	①各種傾聴ボランティア講座修了者 ②傾聴ボランティアに興味があり、会の趣旨に賛同できる方					
会費	なし					
連絡先	代表者名	斉木 昇	TEL	0475-73-2257	FAX	同左
	Eメール					
	URL					
メッセージ	話しを心から耳をかたむけて聴いて頂いて、とても嬉しかった覚えがありませんか。聴くことからできる社会貢献を始めてみませんか。					

団体名	緑町ほほえみの会		認定市民活動団体			
活動分野(略記)	・保健医療福祉					
活動目的	緑町内の高齢者、その他生活弱者に対して日常生活の手助けをする。 (例)電球等の交換、庭の草取り等、簡単な大工仕事、買い物代行、その他の日常業務支援					
活動内容	会員登録する事により、誰でも支援を受けられる。利用会員と支援会員で構成している。					
活動日・時間	随時。 支援要請が有り次第、日程および支援者の調整をして実施する。					
主な活動場所	緑町内					
会員数	40名	会員募集人数	制限なし			
会員要件	利用会員:緑町内居住者で支援要件を満たす方。 支援会員:無償ボランティアを理解する方。					
会費	入会費1,000円					
連絡先	代表者名	石川 孝	TEL	0475-23-9502	FAX	同左
	Eメール	itakashi@beige.ocn.ne.jp				
	URL					
メッセージ	活動を通じて、高齢者等が少しでも楽しく生活出来る地域にする事、また高齢者の見守りと町内のコミュニケーション向上に努めます。					



網戸の張り替えを手分けして行いました。



庭木の刈り込みを依頼されました。

団体名	ボランティアサークル メープル		認定市民活動団体	
活動分野(略記)	・保健医療福祉			
活動目的	入所者の方々が、少しでも快適な生活ができるためのお手伝いをしたい。お忙しい職員のお役に立てればと思い、「主婦」や「母親」の能力の域を出ませんが、活動を続けています。			
活動内容	針仕事です。体のサイズに合わせる為ズボンや袖の丈詰め、修理など。又、車椅子やベッド生活に必要な小物の作製。大きいものもありますのでミシンも大活躍しています。一番多いのは衣類や靴下等に名札をつけることです。始めてから早 22 年を過ぎ、メンバーも交代しましたが皆で楽しく、(おしゃべり!)頑張っています。			
活動日・時間				
主な活動場所				
会員数		会員募集人数		
会員要件				
会費				
連絡先	代表者名	TEL	FAX	
	Eメール	(連絡窓口: 茂原市社会福祉協議会)		
	URL			
メッセージ				



依頼された衣類などを各々得意とするところを引

き受けて作業します。おしゃべりもでき楽しいで

す。

団体名	生涯大学校笑いヨガ			認定市民活動団体		
活動分野(略記)	・保健医療福祉					
活動目的	笑うことによって免疫力をアップし、介護予防・医療費削減を目指し、社会貢献につながる健康づくりを目的とし活動しています。					
活動内容	介護施設、デイサービスを中心に笑う健康体操、頭の体操、健口体操(お口の体操)を行なっております。					
活動日・時間	・クラブ練習日(生涯大学校外房学園):毎月第2・第4月曜日 13時～15時 ※依頼があれば、日程調整していつでも活動しています。					
主な活動場所	茂原市を中心に、大網白里市・東金市・長生郡・いすみ市等、月15ヶ所くらいを5～6人で交替で訪問しています。					
会員数	60名	会員募集人数				
会員要件	生涯大学校卒業生及び在校生					
会費	年会費1,000円					
連絡先	代表者名	小嶋 秋子	TEL	090-8033-1004	FAX	
	Eメール	aki271029@yahoo.co.jp				
	URL					
メッセージ	楽しんだ分だけ健康になる笑いヨガ、活動を通して自分自身が健康になれます。					



デイサービスでの笑いヨガの様子です。



障害者施設のお楽しみ会の様子です。

活動を通して、笑えなかった人が笑えるようになったり、元気になるのを見る度に自分達も元気をもらえます。

無表情の利用者も一緒になって楽しみ、明るい表情に変化するたびに喜びを感じます。

団体名	心のボランティアひまわり		認定市民活動団体	
活動分野(略記)	・保健医療福祉 ・まちづくり ・人権平和			
活動目的	精神障がいのある方とともに活動し、精神障がいに対する差別や偏見のない地域社会づくりを考えるため、活動している団体です。			
活動内容	(1)精神障がい関係施設でのボランティア活動作業所やデイケアなどご利用者様と活動 (2)精神障がいに対する理解への普及活動、県内で行われている精神保健福祉行事参加。 (3)会員相互の情報交換と研修会の開催。活動をする中での困りごとや活動の話し合い。ボランティア活動中で学びたいことを勉強会として企画。			
活動日・時間	毎月第3金曜日 13時30分～15時30分 総合市民センター2階 第3会議室にて定例会。 ※日時変更のこともあるので、事前にお問い合わせください。			
主な活動場所	市内精神障がい関係施設。			
会員数	8名	会員募集人数	10名	
会員要件	特になし			
会費	ボランティア保険 100円			
連絡先	代表者名	大和久 千佳	TEL	FAX
	Eメール	(連絡窓口: 茂原市社会福祉協議会)		
	URL			
メッセージ	平成27年に発足した会です。「心のボランティアひまわり」は、障がいのある方が、陽の光をあびて咲くひまわりのように、いきいきと生活できることを願ってつけられました。			

団体名	談話室		認定市民活動団体	○
活動分野(略記)	・保健医療福祉 ・まちづくり ・地域安全			
活動目的	高齢社会を迎え、日中独居、一人暮らしの方が元気に毎日を送れるよう、独居生活者等会員相互の親睦を図るとともに、会員の生活安定や福祉の増進、介護サービス等の情報交換を行い、高齢者が自宅において自立が可能になるよう手助けを行う。			
活動内容	・会場内の準備(クラシック、季節の花等) ・バイタルチェック。 ・新聞及び行政からの情報等の提供(振り込み詐欺、防災対策等) ・転倒防止体操。 ・悩み事の改善に向けた意見交換 ・抒情歌等の合唱による発声(3～4曲)			
活動日・時間	・毎月第2・4 木曜日 11時～14時			
主な活動場所	・緑ヶ丘コミュニティセンター新館			
会員数	15名	会員募集人数	数名	
会員要件	緑ヶ丘在住で活動を継続出来る方			
会費	参加の都度 100円			
連絡先	代表者名	山本 進	TEL	0475-25-5147
	Eメール			
	URL			
メッセージ	会員の方との情報交換をしてみませんか。			

団体名	パラスポーツ茂原	認定市民活動団体	○			
活動分野(略記)	・社会教育 ・学術文化芸術スポーツ					
活動目的	パラスポーツ茂原は障がい者の方たちがスポーツをする機会を積極的に提供するボランティア団体です。障がいのある人がスポーツをする時、そこに健常者のサポートが少しでもあればプレーをより楽しむことができます。障がい者、健常者がスポーツの場で交流し助け合うことで障がい者の社会参加が一層進展するよう活動しています。					
活動内容	精神科病院デイサービス 宇宙(そら)の会の皆様と、卓球・ボッチャ・輪投げ・すわってバスケ・フリスビーを楽しんで					
活動日・時間	「月曜日はパラスポーツ」 原則毎月第2、第4月曜日 13時30分～15時30分まで 「水曜日はボッチャ」 原則毎月第3水曜日 13時～15時まで					
主な活動場所	「月曜日はパラスポーツ」は茂原市市民体育館メインアリーナ 「水曜日はボッチャ」は総合市民センター4階大ホール					
会員数	12名	会員募集人数	若干名			
会員要件	障がい者の方々と一緒にパラスポーツを！ボランティアの方お待ちしております。					
会費	なし					
連絡先	代表者名	鈴木 守	TEL		FAX	
	連絡担当者	井上 英樹 TEL090-7232-6637				
	Eメール	fuuraisya.mobara@gmail.com				
メッセージ	茂原市ボッチャ協会と協力し地域の集いの場や小学校等で「ボッチャ出前教室」を開催しています。ボッチャをやりたい方は遠慮なくご連絡下さい。お待ちしております。					



パラスポーツ茂原は、茂原市から東京2020

パラリンピック聖火・採火式の採火者に選ばれま

した。太陽光で天然ガスに採火し、市原市の

千葉県会場に届けました。

ボッチャは障がい者の為に作られたスポーツで

すがルールが簡単で椅子に座っても出来ること

から高齢者の方も楽しめます。地域の集いの場

で楽しみましょう。

団体名	茂原シニアアンサンブル 昂		認定市民活動団体	
活動分野(略記)	・社会教育 ・学術文化芸術スポーツ			
活動目的	地域での多くの方々の音楽への関心を深め、音楽教育の向上や活性化を図るため、合奏練習と共に演奏会を開催したり、参加したりします。また、活動を通して地域交流の機会にしたいと思えます。			
活動内容	主にシニア世代を中心として、様々な楽器を持ち寄り、東京芸大出身で学校教諭、オーケストラ・吹奏楽・合唱の指導など経験豊富な先生の指導・指揮により、クラシック・内外ポップスなどの曲を練習して、コンサートを開いたり、茂原市文化祭「音楽の広場」などに参加したりしています。			
活動日・時間	毎週土曜日 午後1時～4時 ※年に2～3回程度、演奏会の開催または参加			
主な活動場所	ほのおか館			
会員数	27名	会員募集人数	3名	
会員要件	楽器の演奏経験のある、おおむね50歳以上のシニアの方。 楽器と譜面台持参。経験の多少は不問。			
会費	入会費1,500円 月会費3,000円			
連絡先	代表者名	鵜島 紀子	TEL	FAX
	Eメール			
	URL			
メッセージ	わかりやすい先生のご指導のもとで楽しくアンサンブル。バイオリン等の弦楽器を募集しています。 (連絡先) 宮内 080-2261-5676			



2022年5月14日に東部台文化会館で行な

われた第1回定期演奏会の様子です。

アンコールを含め17曲演奏しました。



2022年12月の ほのおか館でのクリスマスコン

サートの様子です。この写真は「オーホーリーナ

イト」の演奏にコーラスが入ったものです。

団体名	ちえの和「ほほえみ」		認定市民活動団体	○
活動分野(略記)	・保健医療福祉・子ども・社会教育・学術芸術文化スポーツ・地域安全・人権擁護・男女共同・情報化社会・経済活動・消費者保護			
活動目的	誰もが自分らしく生き活きと暮らす未来。自殺者ゼロ、孤独死ゼロ、虐待死ゼロのまち。血のつながりがなくても、思いやりで関わってくれる人たちに感謝しながら、できるだけ長く、住み慣れた家で自分らしく暮らす仕組みが作れたら！という発想でスタートしました。そのために不可欠な、幸せを実感する考え方を手に入れる座談会を開催しています。			
活動内容	毎月テーマを決めて「幸せな考え方で心を軽くする座談会」を開催しています。健康・いきがい・自分軸・経済・親子関係・過去・未来など、幸せを切り口にしてお話を伺っています。他者の話を聞くことで、自分ひとりでは見えなかった幸せポイントに気づき、心を軽くしていける方が増えています。			
活動日・時間	毎月第3木曜日 午前10時～正午			
主な活動場所	茂原市役所1階 旧アゼリアで開催			
会員数	3名	会員募集人数	3名	
会員要件	毎月第3木曜日の座談会と、その後のランチミーティングに参加できる方(年齢不問)			
会費	年会費3,000円			
連絡先	代表者名	村瀬 千秋	TEL	090-8432-6707
	Eメール	(連絡窓口:茂原市役所生活課)		
メッセージ	当日の場作りや資料の準備・年間計画などといった、運営に参加して下さる仲間を募集しています。初対面の方でも話を聞くのが好きで、守秘義務を守れる方、ご連絡ください。			



毎月第3木曜日 10時～ 市役所1F旧アゼリア

幸せな考え方で 心を軽くする座談会

誰もが自分らしく生き活きと暮らす未来

自殺者ゼロ、孤独死ゼロ、虐待死ゼロ
独居高齢者の終の住み家が『介護施設』か『病院』かの2択ではなく、
血のつながりが無くても思いやりで関わってくれる人たちに感謝しながら
できるだけ長く住み慣れた自宅で自分らしく暮らす仕組みが作れたら！
そんな発想でこの“ちえの和「ほほえみ」”は出発しました。
その実現のために不可欠だったのは、一人ひとりが自分を認めて《幸せ》と思える考え方を手に入れていることだったんです。
あなたの《幸せ》ポイントはどこですか？

5月19日のテーマは
1度きりの人生、幸せになると決めますか？

—

人生は選択の連続！
しっかり自分で幸せな方を選んでいきますか？

—

自分の心の声を聴かぬふりして誰かの希望を背負ってませんか？

—

なぜ？「年を取ったら
家族には迷惑をかけたくない！」のですか？

—

お話を聞かせてください

市民協力団体 第23号
ちえの和「ほほえみ」
お問合せ電話番号
090-8432-6707
代表 村瀬千秋

身体も心も 大切にしていますか？



2022. 11. 17
ちえの和「ほほえみ」
座談会資料

※ 座談会のチラシと資料の例
毎月第3木曜日 午前10時から開催です

団体名	NPO 法人ひびき		認定市民活動団体	○		
活動分野(略記)	・保健医療福祉 ・まちづくり					
活動目的	障害者が地域で主体的に自立した生活を営むことができるように支援します。 法律に基づき、就労継続支援 B 型と生活訓練(自立訓練)の 2 事業を行っています。 就労継続支援B型事業では、障害者が仲間と協力して作業等を行い、生活のペースづくりや就労の訓練をします。					
活動内容	①シール貼り、箱の組み立て、化粧品容器の細工、袋入れ等の軽作業 ②ひびき手伝い隊・主に高齢者の困り事(庭の手入れ、草刈り、草取り、不用品処分など)を職員と通所者が安心価格で解決に当たります。 ③創作品(手芸品、竹細工)の作製と販売 ④花見、旅行、クリスマス会等の行事					
活動日・時間	月曜日～金曜日まで(土、日、祝日、年末年始は休み) 9 時～15 時まで					
主な活動場所	NPO 法人ひびき 茂原市高師394-2 JR 茂原駅から茂原樟陽高校に向かって徒歩約 10 分					
会員数	34 名	会員募集人数				
会員要件	障害者に理解のある方はどなたでも歓迎します。					
会費	なし					
連絡先	代表者名	加藤 正春	TEL	0475-25-4175	FAX	同左
	Eメール	npo-hibiki@flute.ocn.ne.jp				
	URL					
メッセージ	・草刈り、庭の手入れ、不用品処分等「安心・丁寧・安価」の手伝い隊にご相談ください。 ・通所者と一緒に軽作業や創作品づくりをして頂けるボランティアにご参加ください。					

団体名	綾・紋の会		認定市民活動団体			
活動分野(略記)	・社会教育 ・子ども					
活動目的	本を読む楽しさを、子供から大人までの人達に届けていけたらと思っています。					
活動内容	図書館での年2回開催の「大人のための朗読会」。 朗読会開催近くには月2回の練習(稽古)日を設ける。					
活動日・時間	決まった日時は、設けていません。					
主な活動場所	図書館にて年2回の「大人のための朗読会」を開催。高齢者施設や保育園等への読み聞かせも希望しています。					
会員数	7名	会員募集人数	1名			
会員要件	読書が好きな方。					
会費	なし					
連絡先	代表者名	佐藤 すみ江	TEL	0475-23-0321	FAX	
	Eメール	ssumi3010@kyf.biglobe.ne.jp				
	URL					
メッセージ	活字離れの昨今、子供から大人までの人達が本を読む楽しさを感じとってもらえたら、とても嬉しく思います。					

団体名	NPO法人ニッポン・アクティブライフ・クラブ ナルク茂原「いちごの会」		認定市民活動団体	○		
活動分野(略記)	・保健医療福祉 ・子ども ・環境保全 ・まちづくり					
活動目的	ナルクは自立、奉仕、助け合いをモットーに社会参加と市民相互扶助の精神に基づき、高齢社会に相応しい地域社会作りの推進に関する事業を行い、社会全体の利益と福祉の増進に寄与することを目的とします。					
活動内容	<ul style="list-style-type: none"> ・会員相互の助け合い及び地域高齢者支援活動(「時間預託」助け合い活動) ・子ども子育て支援活動 ・地域の清掃活動 ・施設ボランティア活動など地域貢献活動 ・楽しい仲間とサークル会(同好会)活動や介護予防事業、元気クラブ「ナルクサロン」(通いの場)の開催 					
活動日・時間	①「時間預託」助け合い活動:随時 ②清掃活動:毎月1回 ③施設ボランティア:毎月火曜日 ④子ども子育て支援活動「親子ひろば」:毎週月曜(アスモ)、「子ども教室」:毎月第1, 3, 4土日曜日(10時～12時と13時半～16時 場所:事務所など) ⑤サークル会活動:毎週月、水、木、土、日曜日 10時～17時 ⑥元気クラブ「ナルクサロン」:第1日曜日、第3水曜日(事務所)第2.4火曜日(アスモ)10時～12時					
主な活動場所	①茂原市を中心に周辺地域の各所 ②ナルク事務所内					
会員数	184名	会員募集人数	多数			
会員要件	会の規則に従って活動できる方					
会費	年会費3,000円					
連絡先	代表者名	松永 徳弥	TEL	0475-26-5229	FAX	同左
	Eメール	nalcmobara@yahoo.co.jp				
	URL	http://nalcmobara2.g2.xrea.com/				
メッセージ	人生100年時代、あなたはどうぞ過ごされますか。ナルクで明日も輝きませんか。ナルクは夫婦で参加できる全国組織のボランティア団体です。					



公園の清掃活動の様子です。社会貢献活動と

して、毎月1回「クリーンキャンペーン」を各ブロッ

ク別(地域別)に実施します。内2回は全会員で

茂原公園等の清掃を行ないます。

イベント「楽しいクリスマス会」の様子です。

子育て支援部会では、毎月月曜日に茂原ショ

ッピングプラザ・アスモで「親子ひろば」を開催、

親や子ども(就学前)の見守りや交流活動をして

います。

団体名	かるがも蕎麦の会		認定市民活動団体			
活動分野(略記)	・まちづくり ・学術文化芸術スポーツ					
活動目的	1. 日本食(そば)文化の継承とそば打ち技術の向上と普及を図る 2. そば打ちを通して交流と親睦を図る 3. そば打ちのボランティアを通じて地域社会に貢献する					
活動内容	・老人ホームへのそば打ち訪問の実施(依頼された施設に伺い、手打ちそばの実演をし、その後でそばを食する)。 ・各地区でのいきいきサロンや、各種団体の要望に応じそば打ちの実演とそば食事会を実施。 ・そば打ちやうどん打ちをしてみたい方のために、体験教室を実施。					
活動日・時間	・会員の定例研鑽会:毎月第1・3木曜日 13時30分～16時30分まで ・ボランティア活動日:要請元の希望にあわせて実施					
主な活動場所	・会員の定例研鑽会:東郷福祉センター内調理室 ・ボランティア活動日:要請元の指定した施設					
会員数	20名	会員募集人数				
会員要件	特に募集はしていませんが、そば打ちを継続的に実施したい方はご相談に応じます。					
会費	年会費2,400円、月会費200円					
連絡先	代表者名	齋藤 博	TEL	0475-23-5695	FAX	同左
	Eメール	doumegi267@yahoo.co.jp				
	URL					
メッセージ	そば打ちを通して、心豊かで潤いのある生活の実現を目指しています。					



そば打ち実演中の写真です。



うどん打ち教室も実施しています。

そば打ち終了後には、打ちたて・茹でたてのおい

しいそばを皆さんでいただきます。

こねて、ふんで、のばして、きって、たべて、楽

しいうどん作り。

団体名	木崎西部わくわく広場実行委員会			認定市民活動団体	○
活動分野(略記)	・まちづくり ・地域安全活動 ・子ども				
活動目的	木崎西部地域には沢山の子ども達が住んでいます。私達は地域の宝である子ども達を大切に育て見守ることが、そこに住む人々の心を豊かにし、安全で安心な生活を送る為の重要なポイントの1つであると思っています。住んでいる人々の絆が深まることを期待して活動しています。				
活動内容	地域内の広場で、夏ははんごう炊き体験とバザー、冬は餅つき大会兼いも煮会を開催しています。				
活動日・時間	1. 8月末の日曜日 2. 2月末の日曜日 定例会は不定期ですが、8月と2月の活動後に反省会を兼ねて実施。				
主な活動場所	地域内の広場				
会員数		会員募集人数			
会員要件	活動を継続できる方				
会費					
連絡先	代表者名	河野 眞英	TEL	0475-23-6825	FAX 同左
	Eメール	machimobara@yahoo.co.jp			
	URL				
メッセージ	是非見学に来て下さい。 ボランティアの楽しい1日を一緒に過ごしてみませんか。				



平成28年8月27日(土曜日)

第4回わくわく広場はんごう炊き大会の様子で

す。



平成26年2月21日(土曜日)

もちつき大会兼いも煮大会の様子です。

団体名	まちづくり茂原サポート		認定市民活動団体	○		
活動分野(略記)	・まちづくり ・保健医療福祉 ・子ども ・男女共同参画					
活動目的	おもにこの地域に暮らしている人たちを対象に、誰もが心豊かに暮らせるまちづくりに参加できるサポート活動と出会いの場を提供し、また、まちづくりに関する研究・調査等を行います。 そして、それぞれが自分らしく暮らすためにボランティア活動を通じて、持っている経験や技術を活かし、個性豊かなまちづくりを目指します。					
活動内容	<ul style="list-style-type: none"> ・まちづくりサポート活動及びまちづくりに関する調査等 ・地域活性化のための講習会やイベントなどの開催 ・福祉・子育て支援活動 					
活動日・時間	毎月1回定例会(日時は不定)					
主な活動場所	茂原市役所市民室、各地区福祉センター・公民館等					
会員数	17名	会員募集人数				
会員要件	誰もが心豊かに自分らしく暮らせるまちづくりを目指す活動に賛同する個人及び団体					
会費	年会費2,000円					
連絡先	代表者名	河野 眞英	TEL	0475-23-6825	FAX	同左
	Eメール	machimobara@yahoo.co.jp				
	URL					
メッセージ	茂原市に住んで良かったといえるまちを目指して、一緒にまちづくりの活動をしませんか。					



平成27年第1回市民ネット健康セミナー

第1回『背骨から健康を知る』健康セミナーで、

その後2回継続(二宮地区・東郷地区)して開催す

ることになりました。健康セミナーを媒介に交流を

図ることができました。



第5回市民ネットセミナー『シンポジウム:茂原の農

業と消費者をつなぐ(協働提案事業)』食を通して

消費者の声を生産者に繋ぐことでお互いの信頼と

安心が生まれ、地産地消の贅沢を味わい、喜びを

知る機会となりました。

団体名	もばら街育プロジェクト		認定市民活動団体	○
活動分野(略記)	社会教育・まちづくり・観光・学術文化芸術スポーツ・人権平和・情報化社会・消費者保護			
活動目的	まちづくりに関する事業に取り組むことにより、住むことが誇りに思える「わが街」を守り育て、次世代に引き継ぐことを目的としています。			
活動内容	毎年8月に「もばら夏まつり」を開催し、多くの皆さんに屋台グルメやバンド演奏などを楽しんでいただいています。また、10月には「もばらハロウィンフェスタ」を開催し、仮装パレードやステージイベントなどで盛り上がります。 1月には「チャリティねぎまつり」を開催して、復興の機運醸成に取り組みました。			
活動日・時間	不定期 主に夜間や土日に打ち合わせしています。			
主な活動場所	茂原ショッピングセンターアスモ			
会員数		会員募集人数		
会員要件	特にありません。			
会費	なし			
連絡先	代表者名	高貫 裕一郎	TEL	FAX
	Eメール	machiiku@asmo-sc.com		
	URL	https://www.facebook.com/mobarahalloween		
メッセージ	茂原を元気にしたい！その一心で楽しく活動しています。ぜひ会場に足をお運びください。			



もばら夏まつりの一コマ。勇壮な太鼓の音が
会場中に響き渡り、お祭りムードを一層盛り
上げます。

1月に急きょ開催した「チャリティねぎまつり」。
長生ねぎをテーマとしたグルメ屋台や地元中
高生による吹奏楽演奏で、復興に向けた機運醸
成に取り組みました。

団体名	ボラポイント*ボラエモン		認定市民活動団体	○		
活動分野(略記)	・まちづくり					
活動目的	私たちは、当市内での個人・団体によるボランティア活動を応援するボランティア団体、を目指しています。					
活動内容	現在は①ボランティアさんから提出されたボラエモン手帳(無料、時間・場所・活動内容など記入)を元に時間をお金に換算(30分1ポイント5円)②その金額内で活動先が希望される物品を私たちが購入 ③ボランティアさんの名でその品を活動先へ共に贈呈、です ④活動先と贈呈先は市内限定です ⑤活動資金は会員有志が提供しています。					
活動日・時間	毎月第4火曜日 14時～16時					
主な活動場所	総合市民センター内					
会員数	10名	会員募集人数	若干名			
会員要件	パソコン・携帯のメールを利用できる方歓迎。					
会費	無し					
連絡先	代表者名	佐瀬 美代子	TEL	0475-22-5491	FAX	同左
	Eメール					
	URL					
メッセージ	2016.4 設立～2022.1.22 までの贈呈先は計 21 件、192,335 円です。活動が認知されるに従い件数と金額が増加しています。皆様に感謝します。					



個人ボランティアのボラポイントにより、市内小学校

図書室へ絵本が贈呈された際の図書室作成入架

ポップ。活動が活かされました。

団体名	もばら検定「ガス博士」実行委員会			認定市民活動団体	○
活動分野(略記)	・まちづくり ・観光 ・学術芸術文化スポーツ ・経済活動 ・社会教育				
活動目的	もばら検定「ガス博士」は茂原市の知名度の向上及び茂原市の特産品とも言うべき天然ガス等の産業や併せて茂原市の観光、歴史等について多くの人に知ってもらうこと、更に郷土への愛着と誇りを高めてもらうことを目的として創設しました。当委員会は、もばら検定「ガス博士」の検定試験(博士号、修士号、こどもガス博士)の実施、運営を行います。				
活動内容	2019年9月に第1回もばら検定ガス博士の検定試験を開始し、一昨年の第2回の検定試験を合わせて「子どもガス博士」6名、ガス博士修士号30名の方が合格しました。また初めての3名の「ガス博士 博士号」が誕生しました。昨年実施が予定されていた第3回の検定試験はコロナの影響で「こどもガス博士」と「修士号」の試験は中止となり、博士号試験のみ実施し、2名の博士号が誕生しました。				
活動日・時間	実行委員会は検定試験準備等のため、月1回程度定期的に会議を開催しています。				
主な活動場所	実行委員会の主な開催場所は茂原卸商業団地協同組合2階会議室を使用しています。 第2回もばら検定ガス博士の検定試験および講習会は茂原市総合市民センターで実施予定です。				
会員数	15名	会員募集人数	協力可能な方はご連絡ください。		
会員要件	もばら検定ガス博士に興味のある方はどなたでも参加してください。				
会費	年会費1,000円				
連絡先	代表者名	横堀 喜一郎	TEL	080-2213-9215 (担当:井上)	FAX
	Eメール	gasuhakase@yahoo.co.jp			
	URL	http://gasuhakase.com/			
メッセージ	本年度は改めて第3回講習会を10月1日(土)、検定試験を10月2日(日)に実施します。天然ガスおよび茂原市の歴史、観光、文化、産業、自然等に興味のある方は「もばら検定ガス博士」のHPから応募頂きたくお願い致します。				



第二回講習会の様子。

天然ガスを自家利用している施設を見学しました。



本年度の検定試験で「ガス博士 博士号」2名が

誕生しました。

団体名	特定非営利活動法人ディーセント・ライフ		認定市民活動団体	○		
活動分野(略記)	・保健医療福祉 ・まちづくり ・子ども					
活動目的	社会と関り、世代を超えて交流し孤独感をもたず生きていて楽しいと感じるちいきづくりを目指しています。					
活動内容	<p>【ちいき活性化事業】『茂原かるたでまちおこし』市内の小中学生や一般の方の協力により2022年9月「茂原かるた」完成。市内小学校13校へ寄贈。1セット3,500円で販売中(販売終了後の増刷はありません)</p> <p>【ジュニアサポート事業】子ども食堂などの支援活動(配布用の食品寄付)。フードロス削減と生活困窮者への支援としてフードドライブ(ご家庭の食品を1袋から寄付)を行い、フードパントリーとして配布。</p> <p>【シニアサポート事業】健康長寿を目指して医師のご協力により『健康セミナー』を2022年から開始。大好評のため、2023年も4月と10月に開催予定しています。</p> <p>【里山改善事業】茂原市内で里山改善と休耕農地の耕作作業を通して環境保全の大切さと食の安全について学びます。現在、毎月 第一日曜日には誰でも参加できる里山交流会を開催。</p> <p>★2023年度からは、ボランティア講師によりヨガ教室とビーガンスイーツ教室を開講します</p>					
活動日・時間	<p>子ども食堂支援活動 毎月1日</p> <p>フードバンクちば(蘇我)へ寄付食品の仕分け作業 不定期</p> <p>里山改善交流会 毎月第1日曜日 10時から16時 茂原市早野 参加費無料</p> <p>健康セミナー 4月22日・10月28日 総合市民センター大ホール 参加費1000円</p> <p>ヨガ教室 4月19日より毎月1回 10時～11時 総合市民センター研修室2 参加費500円</p> <p>ビーガンスイーツ教室 4月20日より毎月1回 10時～12時 総合市民センター調理実習室 参加費 500円</p> <p>★その他イベント、講演、勉強会は Facebook・Instagram などの SNS で発信中です</p>					
主な活動場所	千葉県全域主に活動。会議は事務所のある茂原市での開催が多い。					
会員数	30名	会員募集人数	100名			
会員要件	理念に共感した方ならどなたでも。					
会費	入会金:現在は免除 年会費:個人会員 3000円、団体会員 10000円					
連絡先	代表者名	牧 由美	TEL	080-1088-1359	FAX	
	Eメール	decentlife2022@gmail.com				
	URL					
メッセージ	私たち法人は、ボランティア活動を通じて信頼できる仲間づくりと、地域貢献の大切さを知る機会づくりを積極的に行っています。幼い頃からボランティアに参加することで、子どもの心身ともに健全な育成にも貢献しています。					

↓市の名所や人物がたくさん 遊びながら茂原について学べます



大好評の健康 →
セミナーは
2023年度も
開催予定



小さなお子さん歓迎！
自然に触れて
学びの場に



←里山改善事業交流会
(オープンデイ)は
誰でも参加自由

団体名	NPO 法人 長生都市 MamaNet ※茂原支部は、茂原市認定市民活動団体に認定		認定市民活動団体	○ (※)
活動分野(略記)	・子ども ・NPO 支援 ・まちづくり ・男女共同参画			
活動目的	茂原市および近隣市町村の子育て世帯応援、また子育て世帯に関わるまちづくりを行っております			
活動内容	月1回未就園児イベント、年4回未就学イベント、年に1回大型イベント開催中！ 茂原市及び近隣市町村の子育て世帯向け 詳細はインスタグラム mamanet_kosodate 又は HP http://choseigunshi-mamanet.com			
活動日・時間	・月に1度 未就園児イベント ・年に4回 未就学児イベント ・年に1回 大型イベント			
主な活動場所	茂原市役所及び茂原市の公共施設など			
会員数	スタッフ 10 名 イベントへの参加は都度募集(コロナ渦中は 10 親子程度で制限開催)	会員募集 人数		
会員要件	参加要件: 茂原市または近隣で子育てをする人			
会費	参加費のみ (300 円から 1500 円程度、都度内容により)			
連絡先	代表者名	竹下真実	TEL	090-9019-5234
	Eメール	info@choseigunshi-mamanet.com		
	URL	http://choseigunshi-mamanet.com		
メッセージ	茂原市および近隣地域で子育てをする子育て世帯の皆様、是非お気軽に、コミュニティーや講座を御活用下さい。またママネットは子育てを通してまちづくりを行っております。地域の関係者様と連携し、意見交換の場などを不定期に設けております。是非ご参加お願い致します			



講座の様子。



出前講座の様子。

団体名	子ども・子育て応援団もばら			認定市民活動団体	○
活動分野(略記)	・まちづくり ・男女共同参画 ・子ども				
活動目的	子どもをめぐる社会的理解を深め、全ての子ども達の健やかな育ちを願い、交流の場を広げ、子どもの立場（子どもの最善の利益の尊重）を踏まえた安心・安全な環境づくりを目指しています。				
活動内容	1, 市民の声を行政につなぐ 安全な育ちの環境（耐震化、環境整備など） ニーズを反映した多様な支援やワンストップでの相談充実 DX（デジタルトランスフォーメーション）による保育・教育の質や利用者の利便性の向上 2, 絵本の読み語り「にじ」 絵本を通して楽しいお話や災害や虐待などから自らの身を守る教訓を伝える				
活動日・時間	不定期、随時				
主な活動場所	市役所1階フリースペース				
会員数	会員3名、サポーター8名	会員募集人数	5名		
会員要件	活動目的に賛同いただける方				
会費	2,000円/年				
連絡先	代表者名	塚崎 キミ子	TEL		FAX
	Eメール	kosodate.ouendan.mobara@gmail.com			
	URL				
メッセージ	子どもが大切にされる社会は誰にも優しい社会であると考えます。ともすると子どもの育つ環境が大人優先になっていないか、子どもの立場に立って一緒に考えてみませんか。				

団体名	もばらスタープロジェクト			認定市民活動団体	○
活動分野(略記)	・観光 ・経済活動				
活動目的	市内で生産された農産物等を活用したメニューを市民や飲食店等が協力して開発、販売、広報活動することで、市内農産物の消費拡大、飲食店の売上増加、茂原市の食文化の発展による地域経済の活性化を目指します。				
活動内容	<ul style="list-style-type: none"> ・メニュー・商品の開発、販売、広報に関する活動 ・各種イベントでの活動 ・情報発信 ・その他、目的の達成に必要な活動 				
活動日・時間	随時				
主な活動場所	公共施設の会議室、調理室等				
会員数	13名	会員募集人数	特になし		
会員要件	本会の目的に賛同した方ならどなたでも可。				
会費	5,000円/年				
連絡先	代表者名	川崎 佐知子	TEL	0475-25-3818	FAX
	Eメール	revesweets@gmail.com			
	URL				
メッセージ	ご当地グルメを通して、茂原を訪れた方々をおもてなししていきたいと考えています。				

団体名	南京玉すだれ同好会	認定市民活動団体	
活動分野(略記)	・学術文化芸術スポーツ		
活動目的	日本の代表的な大道芸である「南京玉すだれ」に親しみかつ精進して、多くの方々に楽しんでいただくことを目的とする。		
活動内容	毎週月曜日に五郷福祉センターで練習を行い、社会福祉協議会や生涯大学校等の紹介で老人福祉施設等で芸を披露している。		
活動日・時間	毎週月曜日		
主な活動場所	五郷福祉センター		
会員数	13名	会員募集人数	
会員要件	どなたでも		
会費	年会費1,000円		
連絡先	代表者名	堀畑 二郎	TEL 0475-23-1801 FAX 同左
	Eメール		
	URL		
メッセージ	日本の大道芸を通して自己主張する。		



茂原市マスコットキャラクター モバリん

団体名	民謡楽友会			認定市民活動団体	
活動分野(略記)	・学術文化芸術スポーツ ・人権平和 ・観光 ・農山漁村				
活動目的	民謡、尺八、三味線の研鑽をし、市民の文化の向上と親睦を図り、ボランティア活動、各種行事に参加する。				
活動内容	1、毎年7月に東部台文化会館で発表会を行います。 2、毎年敬老会の行事に参加しています。 3、地域のイベントに参加しています。 4、地域の老人会(サロン)にてボランティア活動を行います。 5、老人ホームにてボランティア活動を行います。				
活動日・時間	・毎月3回(水曜日) 18時～20時30分 ・毎月第1土曜日 13時30分～15時30分				
主な活動場所	・総合市民センター ・豊岡福祉センター				
会員数	10名	会員募集人数	有り		
会員要件	団体活動やボランティア活動ができる方				
会費	月会費2,000円				
連絡先	代表者名	田邊 義衛	TEL	0475-77-3531	FAX 同左
	Eメール				
	URL				
メッセージ	伝統のある民謡、尺八、三味線を探究し、民謡の素晴らしさや楽しさを多くの方と交流し、楽しみましょう。				



地域のふれあいイベントに参加しました。

敬老会で地元の唄と踊りを披露しました。

団体名	コスモスユカレリーズ			認定市民活動団体		
活動分野(略記)	・保健医療福祉 ・学術芸術文化スポーツ					
活動目的	本会は会員相互の協力、協調のもとに、楽器(ウクレレを主体とした)演奏等を通じて地域社会に貢献する事を目的とする非営利団体である。					
活動内容	地域内を中心とした社会施設への慰問活動を通じ社会貢献を実施している。					
活動日・時間	毎週金曜日 9時30分～12時30分 ※随時初心者等の講習会があります。					
主な活動場所	茂原市東部台文化会館 社会福祉施設、長生病院 等					
会員数	20名	会員募集人数	若干名			
会員要件	特にないが、活動を継続できる方。					
会費	入会費 2,000円 月会費 1,000円					
連絡先	代表者名	川田 順康	TEL	0475-34-7329	FAX	0475-47-4828
	Eメール	asakoyann@yahoo.co.jp				
	URL					
メッセージ	ご自身の健康増進、サークルを通じた親睦、さらには慰問活動による使命感等を経験してみませんか？					



地域のボランティア演奏の1シーンです。

ウクレレ、ベース、ギター、キーボード、フラダン

ス、歌等バラエティーに富んだ企画を演出してお

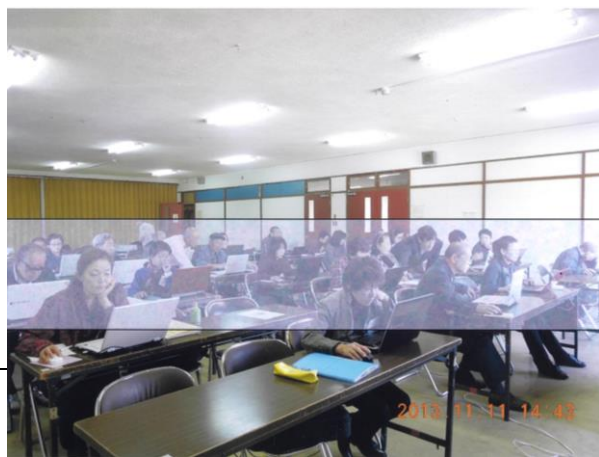
ります。

まだ、経験は3年と浅いのですが、アンコールの

依頼が多く、交流の輪が広がってきて、嬉しく思

います。

団体名	ICT 茂原	認定市民活動団体	
活動分野(略記)	・学術文化芸術スポーツ		
活動目的	私たちのサークル活動は営利目的や反社会的でなく、茂原市民の為に、講師も資料代の最低で引き受けて下さり、役員も全てボランティアでパソコン難民を救済し、国のデジタル化政策に対応するべく一人でも多くの方と学び、視野を広め、交流を深めたいと思っております。		
活動内容	毎月ワードやエクセルを多種多様な方法で指導して下さり、デジタル化時代に遅れをとらぬよう時には、スマートフォンの扱い方を教えて下さり、講師・役員も会員一人ひとり手を取り達成感を味わわせ、会員のコミュニケーションを図り、親睦を深め、茂原市民の活性化につなげ、互いに切磋琢磨し楽しんでいます。		
活動日・時間	毎月 第1(月)・第3(月) 祝日以外 時間 14時～16時		
主な活動場所	茂原中央公民館でおこないます。		
会員数	29名	会員募集人数	10名
会員要件	ノートパソコンをお持ちで、ワード・エクセルが入り文章が多少打て継続出来る方。		
会費	年会費3,000円 月会費1,500円		
連絡先	代表者名	菅根 富子	TEL 090-2655-3159 FAX
	Eメール	tomi345.school@gmail.com	
	URL		
メッセージ	活動を通して、デジタル化に追いつき、多くの方と交流の輪を広げてみませんか。		



講師の指導をいただいている風景



ICT 茂原の教室の様子

会員が真剣にパソコンにむかい取り組んで

いる所

団体名	茂原市レクリエーション協会			認定市民活動団体	○
活動分野(略記)	・保健医療福祉 ・社会教育 ・学術芸術文化スポーツ ・子ども				
活動目的	レクリエーション、スポーツを通して、市民の健康づくり、生きがいがづくりに貢献するために活動しています。スポーツ基本法の制定に基づき、新たなスポーツ・レクリエーション活動の展開、振興を目指し、市民の皆さんが健康で生き生きと輝くような「笑顔と元気」を届けてまいります。				
活動内容	①文部科学省委託事業「あそびの城」 子ども達の健全育成として、キャンプ・昔の遊び・和風作り・クリスマスリース作り等②厚生労働省委託事業「健康スポレクひろば」 高齢者の健康寿命延伸として、ウォーキング・軽スポーツ・レクダンス等。 ③その他ウォークラリー大会・バスハイキング・ネイチャーゲーム・クラフト等				
活動日・時間	当協会年間計画に基づく。 詳細は茂原市広報紙、茂原子どもだより、茂原市子ども育成関係団体行事カレンダーを参照ください。				
主な活動場所	緑ヶ丘小学校、萩原小学校、中央公民館等				
会員数	40名	会員募集人数	10名		
会員要件	特にないが、活動を継続できる方。				
会費	年会費 2,000円				
連絡先	代表者名	山口 律	TEL	0475-24-0868	FAX 同左
	Eメール	yamaguchi_peace@yahoo.co.jp			
	URL				
メッセージ	活動を通して、多くの方と交流の輪の広げてみませんか。				



「あそびの城」活動状況 キャンプ。



ウォークラリー大会 参加者 400名。

団体名	パイオニアグループ		認定市民活動団体			
活動分野(略記)	・環境保全					
活動目的	ゴミのないきれいな地域づくりの推進を目的とし、自分達のできる事をまず足元から行うという思いで活動をしています。					
活動内容	地域内の公園、河川敷、沿道などに捨てられている空き缶などのゴミの回収を行っています。					
活動日・時間	毎月第2日曜日 9時～10時					
主な活動場所	茂原工業団地公園、新治地域、渋谷方面					
会員数	30名	会員募集人数	希望ある方			
会員要件	活動を継続できる方					
会費	なし					
連絡先	代表者名	森田 眞司	TEL	0475-34-3791	FAX	同左
	Eメール					
	URL					
メッセージ	活動を通して、多くの方々と交流の輪を広げてみませんか。					



茂原市マスコットキャラクター モバリん

団体名	茂原公園自然愛好会			認定市民活動団体	○
活動分野(略記)	・環境保全 ・まちづくり				
活動目的	私たちは、茂原公園を、茂原市民の大切な財産と考え、公園の生物多様性を把握し保全すること、そして良好な自然景観を保全することを目的として、市民と市や企業等の協働による公園管理を目指しています。また、そのことが住みよいまちづくりにつながるものと考えています。				
活動内容	①植物調査など、公園の生物多様性を把握するための活動 ②鎌による草刈等、公園の生物多様性と良好な景観を保全するための活動 ③自然に親しむ会等、広く市民の皆様へ、自然に親しみながら理解を深めていただくための活動				
活動日・時間	週に1回程度の保全活動日。 月に1回の月例集会。 午後1時30分から4時30分まで。 年に3回の自然に親しむ会(公募)				
主な活動場所	保全活動は、茂原公園。月例集会は、市役所1階フリースペース。				
会員数	13名	会員募集人数	数名		
会員要件	趣旨にご賛同いただける方なら、どなたでもどうぞ。				
会費	年会費 1,000 円				
連絡先	代表者名	望月 力智	TEL	0475-25-6280	FAX 同左
	Eメール				
	URL				
メッセージ	知識や体力のあるなしは関係ありません。また、活動への参加は月1回でもかまいません。一人一人の都合を優先し、安全と健康に配慮して、みんなで仲良くやっています。				



保全作業の様子。

季節ごとの野草を守り、ススキやササ、ツルなど

を、鎌を使って刈ります。自然景観を大切に

ケガをしないよう、十分に気をつけて行っ

ています。



自然に親しむ会。

一般市民から参加者を募集して行きます。

季節の野草などを楽しみながら、自然のしくみ

や、人と自然とのかかわりについて、理解を

深めます。

団体名	竹林再生プロジェクトもばら			認定市民活動団体	○
活動分野(略記)	・環境の保全を図る活動 ・子どもの健全育成を図る活動				
活動目的	<ul style="list-style-type: none"> ・ 荒廃した竹林の再生を通して、竹林の素晴らしさを次世代に継承する。 ・ 伐採した竹を活用してイベント企画、講座等を主催もしくは後援して、青少年の育成と地域・社会に貢献することを目指す。 ・ 竹に関心を持つ人や自然が大好きな人達と、四季をとおして、自然と触れ合い、親睦と交流を兼ねて、健康長寿を目指すことを目的とする。 				
活動内容	<ul style="list-style-type: none"> ・ 竹林整備 「覚書」を交わした5か所の竹林整備等。 ・ イベント 竹を活用してイベントの企画、講座等を主催もしくは後援していく。 ・ 講座 ミニ門松、竹馬教室、竹細工等。 ・ 収益事業 竹林を整備して、伐採した竹を使用した製品づくり。 ・ その他 目的の達成に必要な活動。 				
活動日・時間	<p>★活動日</p> <ul style="list-style-type: none"> ・ 毎月1回を原則として開催 ・ 地元の「緑を守る会」の活動日を避ける ・ 竹を使ったイベントの注文があれば随時(千葉市少年自然の家からの水鉄砲等) ・ 竹の子堀の時期は希望者は連日(笑) <p>★時間 午前9時～11時</p>				
主な活動場所	<ul style="list-style-type: none"> ・ 長南町の竹林 3カ所 ・ 茂原市芦網の竹林2カ所 ・ 千葉市少年自然の家 ・ 長南町のクラフト小屋 				
会員数	8名	会員募集人数	1～2名		
会員要件	竹に興味のある人、健康で明るい人、人との触れ合いが好きな人、子どもが好きな人				
会費	年会費1,000円				
連絡先	代表者名	藤島 賢三	TEL	0475-38-4202	FAX 同左
	Eメール	chikurin.saisei@gmail.com			
	URL	//chikurinsaisei.blog93.fc2.com/			
メッセージ	竹に関心を持つ人や自然が大好きな人達と、四季をとおして、自然と触れ合い、親睦と交流を兼ねて、健康長寿を目指しませんか！				



東日本大震災から10年の昨年3/11に各種竹

灯りを製作して自宅の階段に並べて「鎮魂の

竹灯り」とした。

長南町の竹林で草刈り作業の一コマ

団体名	千葉県災害対策コーディネーター茂原			認定市民活動団体	○
活動分野(略記)	・災害救援 ・地域安全				
活動目的	大規模な災害が発生した際に、災害ボランティアセンターで災害ボランティアと被災者の調整を行うとともに、ボランティアとしても参加して災害の復旧に協力する。 訓練、講習会を開催し地域の防災、減災に努める。				
活動内容	災害ボランティアセンターの立ち上げ訓練、避難所運営訓練、災害図上訓練、災害時のガレキ救出訓練、身の廻りの物での応急手当訓練、新聞紙で作るグッズ作り等を行い、茂原市の防災訓練に参加協力し、災害ボランティアとしても幅広く活動しています。				
活動日・時間	随時(9時～12時または、13時～16時) 毎年4月に定期総会を行います。				
主な活動場所	総合市民センター 市内各地域福祉センター 各自主防災組織(自治会)の会館				
会員数	85名	会員募集人数	10名		
会員要件	災害対策コーディネーター講習修了者、災害ボランティアのできる方。準会員も可。				
会費	年会費1,000円				
連絡先	代表者名	岩名地 桂	TEL	0475-23-6551	FAX 同左
	Eメール				
	URL				
メッセージ	災害図上訓練、避難所運営ゲーム等開催のお手伝いも行いますので、ご連絡をお待ちしています。				



災害時のガレキ救出訓練

被災者を救出すべく油圧式ジャッキを使用

して挟まれている足首を倒壊家屋より救出する

作業。



災害時のガレキ救出訓練

被災者を倒壊家屋より救出し安全な場所への搬

送をする為に身近に有った毛布にて搬送しようと

する作業。

団体名	特定非営利活動法人 企業災害救援隊・HART		認定市民活動団体	○
活動分野(略記)	・災害救援 ・経済活動 ・NPO 支援			
活動目的	令和元年に起きた災害を教訓に、企業又は店舗が早く復旧できる事を目的とし、自分達で出来る災害時の救援活動をしていきます。 一人でも多くの市民の手助けとなれるように活動して参ります。			
活動内容	いつ起こるか分からない災害に向けて毎月一回会議を開き、災害時の対応がスムーズに出来るように話し合っています。 災害後、手順良く掃除が出来るように、掃除の参考動画を作成しました。			
活動日・時間	毎月第2月曜日、正会員により定例会の開催。時間は19時から2時間程度。 毎年5月に総会があります。今年度は12月に臨時総会を開催。			
主な活動場所	木崎BASE (茂原市木崎 1526)			
会員数	80名	会員募集人数	∞名	
会員要件	復旧に関して何かしらのお手伝いをしたいと思うお気持ちのある方。			
会費	年会費 一口 1,000円			
連絡先	代表者名	TEL	FAX	
	Eメール	heart.area.rescue.team@gmail.com		
	URL	http://www.npo-hart.com		
メッセージ	活動を通して一緒に地域貢献への絆を深めていきませんか？			



月1回の定例会の様子です。活動を通して、

メンバーの茂原愛ある話を聞けます。



災害復旧動画作成時の様子です。

災害時の気持ちを思い出しつつ、復旧作業を

見直すことが出来ました。

団体名	茂原 IVC		認定市民活動団体			
活動分野(略記)	・国際協力・職業能力・人権平和・社会教育・学術芸術文化スポーツ・地域安全・情報化社会					
活動目的	市内及び周辺地域に在住する外国籍の人々が、地域社会の構成員として共存するうえで必要とされる日本語の学習をサポートするための日本語教室を開催しています。					
活動内容	毎週水・土曜日の週2回東部台文化会館にて外国人のための日本語教室を開催しています。					
活動日・時間	・水曜教室 13時30分～15時30分 ・土曜教室 10時～12時					
主な活動場所	東部台文化会館					
会員数	12名	会員募集人数	3～4名			
会員要件	教室は一对一の学習が基本のため、水・土曜日のどちらか一方で毎週来られる方。					
会費	年会費1,000円					
連絡先	代表者名	大野 光夫	TEL	080-6792-4831	FAX	
	Eメール	ud8m-oon@asahi-net.or.jp				
	URL					
メッセージ	来日直後の日本語力ゼロの人から在日10年の人達もあり、片言の日本語でアットホーム的な教室を開催しております。					



日本語教室の学習風景

一対一でアットホーム的な教室です。

団体名	コスモスハッピー(結婚相談)		認定市民活動団体	○
活動分野(略記)	・まちづくり ・地域安全			
活動目的	茂原市は、心を癒してくれる自然が豊富で農・工・商業のバランスのとれた外房地域の中核都市である。しかし、独身貴族が少なくない。そこで茂原市がこれからも栄え、若者が輝き、幸せになれるようにし、成婚につなげる。そしてまちづくり、地域の発展に寄与する。			
活動内容	・仕事が忙しく、出会いが少ない。 ・恋愛経験が少ない。 ・人付き合いが下手 ・自分の将来が不安 ・親が子供に結婚話ができない ・親が高齢になり不安 ・親を安心させたい等の方々をサポートする。			
活動日・時間	結婚相談(予約制):毎月第2土曜日、第4日曜日の午後1時から 相談予約専用電話 080-9872-2211			
主な活動場所	茂原市役所、総合市民センター、東部台文化会館			
会員数	男性 13名 女性 8名	会員募集人数		
会員要件	男性:茂原市・長生郡に居住または勤務 女性:日本に在住の方 両性ともに60歳まで			
会費	結婚相談 無料			
連絡先	代表者名	(代表) 白井 敏子 (事務局) TEL080-9872-2211		
	Eメール	toshiko.shirai927@gmail.com		
	URL			
メッセージ	自分の人生、今が勝負、チャンス! あきらめないで! 安心気軽に相談でき、個人情報を守ります。ご家族様からの相談も歓迎いたします。			

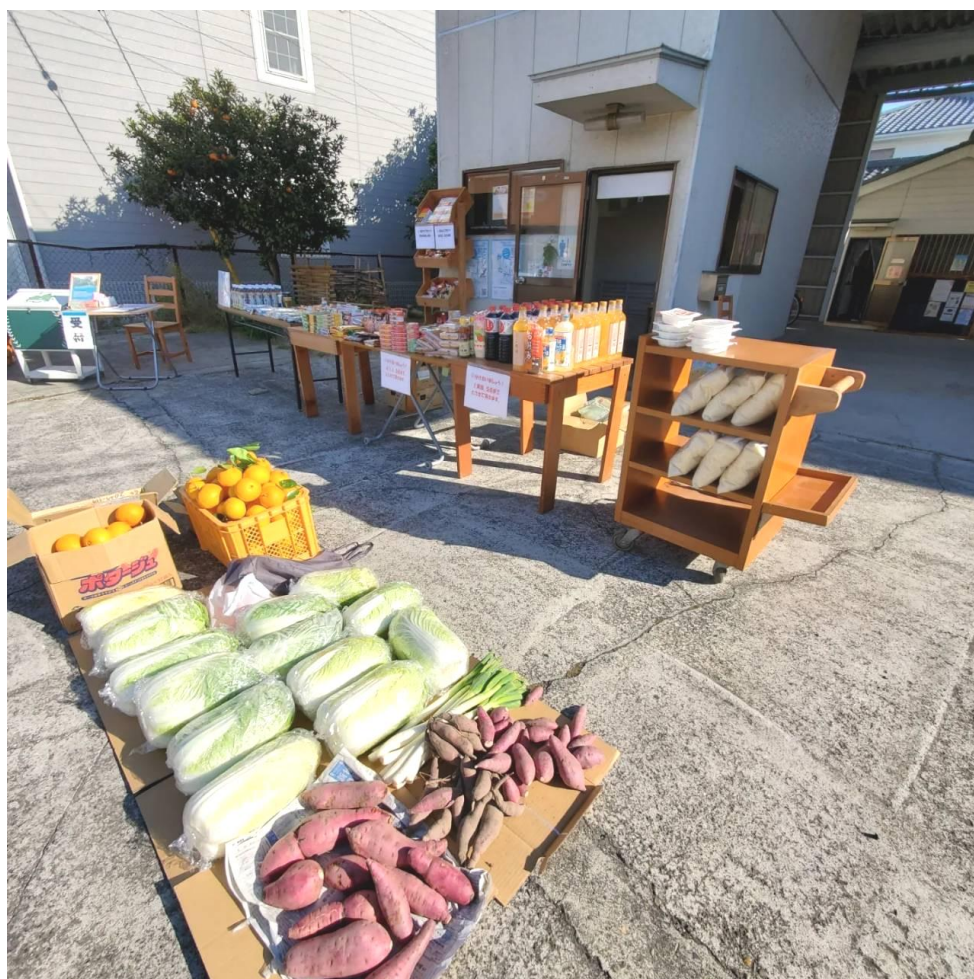
団体名	おはなし“もくもく”		認定市民活動団体	
活動分野(略記)	・子ども			
活動目的	絵本やおはなしの楽しさを伝え、豊かな感性や想像力を育てる手助けをすることを目的としています。おはなし会を充実させるため、月1回の勉強会で会員同士絵本を読んだり、おはなしを語ったりして批評し合い完成度を高めていきます。			
活動内容	小学校や保育所などに出向き「絵本の読み聞かせ」や「おはなし(昔話や創作話を覚えて語る)」をしています。小学校では学年、クラスごとに、保育所などでは年中・年長組に分けて「おはなし会」をしています。年に1回大人対象におはなし会を開催し、普段子どもにしているおはなしを楽しんでいただきます。近隣のグループと交流会もします。			
活動日・時間	出張おはなし会 :毎週月～金曜日 午前中 ※年間スケジュールを組み随時担当を決める 勉強会 :毎月第1金曜日 13時30分～16時			
主な活動場所	出張おはなし会 :茂原市や長生郡内の小学校、保育所、こども園 勉強会 :奇数月第1金曜日は茂原市立図書館、偶数月第1金曜日は豊田福祉センター			
会員数	17名	会員募集人数	若干名	
会員要件	絵本やおはなしが好きで毎月第1金曜日の勉強会に参加できる方			
会費	入会費300円、年会費2,000円			
連絡先	代表者名	斉藤 ふさ子	TEL	0475-23-3310
	Eメール			
	URL			
メッセージ	子どもたちは、おはなしが始まると目を輝かせて聞きいつている。そんな姿に喜びを感じて活動しています。皆さんも、勉強しながらいっしょに楽しんで活動してみませんか。			

団体名	茂原おもちゃ図書館&おもちゃの病院		認定市民活動団体	
活動分野(略記)	・子ども			
活動目的	ハンディキャップのある子とその兄弟やおもちゃ遊びを必要とする乳幼児を対象に、おもちゃ遊びの紹介をしたり、一緒に遊んだりしています。子どもを第一に考えて、布や紙などでおもちゃの手づくりもしています。壊れてしまったおもちゃは、家庭からも持ってきてもらい、ドクターが修理をします。子どもの健やかな成長を応援します。			
活動内容	倉庫のおもちゃを運んで、おもちゃ広場を開設し、受け付けを通った親子の遊びを見守ったり、遊びを共にしたりします。手放せないおもちゃは貸し出します。 壊れたおもちゃは、まず診断、そして相談をして修理をします。ものによっては、預かることもあります。			
活動日・時間	毎月第2、4土曜日 14時～16時 ※おもちゃの病院 受け付け14時～15時30分 おてだま会(おもちゃの手づくり):毎月第1、3日曜日 14時～16時			
主な活動場所	東郷福祉センター内 ※おもちゃの広場:軽運動室 おもちゃの病院:図書室 おてだま会:ボランティア室			
会員数	8名	会員募集人数	若干名	
会員要件	おもちゃの広場:乳幼児やハンディキャップのある子と遊びたい方。おもちゃ箱の運搬ができる方			
会費	なし			
連絡先	代表者名	岡崎 優子	TEL	FAX
	Eメール			
	URL			
メッセージ	台風や感染症流行のため閉館することがあります。開館中は、のぼり旗が立ててあります。ボランティアの年齢制限はありません。小学生でも可能です。			



茂原市マスコットキャラクター モバリん

団体名	子ども食堂 米米くらぶ			認定市民活動団体	○
活動分野(略記)	・子ども ・保健医療福祉				
活動目的	毎月第2日曜日 11時より おにぎり炊き出し&無料食材の配布 子ども達の健全な育成を目的とした食育など				
活動内容	おにぎり炊き出し&無料食材の配布				
活動日・時間	毎月第2日曜日 11時より				
主な活動場所	茂原市高師2234-2				
会員数	10人	会員募集人数	50人		
会員要件					
会費	年会費1,000円				
連絡先	代表者名	牧 由美	TEL	080-1088-1359	FAX
	Eメール				
	URL				
メッセージ	フードパントリーとリユース会も同時開催。 ボランティア体験随時募集中！				



おにぎり炊き出し&
無料食材の配布

■場所

茂原市高師2234-2
(パシオス茂原店向かい)

■日時

毎月第2日曜日
午前11時から

☆毎回、有志の方からたくさん
の食材が届きます
ご協力ありがとうございます

団体名	子どもの食と貧困を考える会		認定市民活動団体	○	
活動分野(略記)	・保健医療福祉 ・まちづくり ・子ども				
活動目的	私たちの会は、日本の子ども貧困に対し、「子ども食堂」を通して地域で考えることを目標に活動を進めています。更に食育だけではなく、子どもの地域での「居場所」づくりのなかで多様な経験のできる場をめざしています。				
活動内容	子ども食堂「すまいるステーション」の運営は、現在コロナ禍の中で中止しています。それに代わって、現在はご寄付を頂いたお米を中心に野菜や調味料などを無料配布しています。				
活動日・時間	毎月第3日曜日、午前10時～11時 学習支援(まなび広場)は10時～12時				
主な活動場所	食材配布は東郷福祉センターの玄関前広場 まなび広場は研修室				
会員数	15名	会員募集人数	5名		
会員要件	主旨に共感をし、活動を希望する方ならどなたでも。中学生、高校生、大学生も参加しています。				
会費	サポート会費 年500円 正会員年会費3,000円				
連絡先	代表者名	河野 健市 (事務局:丸岡 一人)河野 健市	TEL EL	090-9133-6738(丸岡)☎ 90-9320-4085	FAX
	Eメール				
	URL				
メッセージ	初めはサポーターとして参加していただき、継続して活動する意思のある方は正会員として運営にも参加してください。				



食材の配布の様子



提供を受けたクリスマスケーキ

団体名	宝を未来につなぐ寺子屋		認定市民活動団体	○		
活動分野(略記)	子ども					
活動目的	少子化等の理由で休会・消滅する子供会が増えている昨今、市内在住の幼児・児童を加入対象に、平成30年7月に発足しました。レクリエーションや各種イベントへの参加等の場面を通して友達の輪を拡げるとともに、様々な体験を重ねることで、子供たちの健全育成を図ることを目的としています。					
活動内容	令和2年度は、8月末にブドウ狩り、12月下旬にクリスマス会を主催、2月中旬に睦沢町で開催されたサケ稚魚放流イベントに参加しました。今後は各種施設の見学や、子ども食堂の運営・支援などにも活動の場を拡げていきたいと考えています。					
活動日・時間	不定期ですが、主催イベントの計画や準備等で2か月に1~2回ほどの頻度で役員会を開催しています。そのほか必要に応じ、適時集まっています。					
主な活動場所	活動拠点は特にありませんが、市内の公共施設を会場に、その都度開催しています。そのほか、市外のイベントに参加することもあります。					
会員数	33名	会員募集人数	特に制限なし			
会員要件	市内在住の幼児・児童・保護者ほか、本会の活動趣旨に賛同いただける方					
会費	年会費 1,000円 ※ただし、大人(役員、保護者)のみ					
連絡先	代表者名	中村 弘明	TEL	090-3102-7922 ※事務局(山田)	FAX	
	Eメール					
	URL					
メッセージ	お住まいの区域を問わず、どなたでも加入できます。役員として一緒に活動いただける方も募集中です。まずはご連絡のうえ、お気軽にイベントに顔を出してみてください。					



クリスマスパーティーでは、マジックショーや房総かるた、ビンゴを楽しみました。プレゼントを手にした子供たちの嬉しさ溢れる笑顔が、一番の収穫でした。最後に市の公式キャラクター モバリんが登場し、一緒に記念写真に収まりました。

「一宮川にサケの稚魚を放流する会」のご了解の下、睦沢町のサケ稚魚放流イベントに参加しました。卵からかえって間もない稚魚が川に放たれ、元気よく泳いでいきました。数年後、大きく育ったサケたちが、一宮川に帰ってきて欲しいです。

団体名	茂原朗読ボランティア みずすまし会		認定市民活動団体	○
活動分野(略記)	・情報化社会 ・保健医療福祉 ・学術文化芸術スポーツ ・人権平和			
活動目的	視力の衰えや視覚障害で、文字情報の取得に不自由されている方を対象に、音訳(音声表現化)した情報を無料でお届けします。茂原市役所発行の広報誌を中心に、志を共にする仲間たちと学びあい、工夫を重ねて必要とされる情報提供の一助になることを目的とします。			
活動内容	毎月1日・15日に茂原市役所が発行する「広報もばら」を音訳し、CDに録音制作し、リスナーにお届けします。新聞記事等も時間内(90分)に追加されます。他に、小説やエッセイなどの書籍も随時音訳し、CD化してお届けします。費用は無料です。			
活動日・時間	定例会:毎月第1、3木曜日 9時~15時位 ※定例会前に編集打合せ有(主に担当者のみ) 他に年1回、リスナーとの交流会、年次総会の実施			
主な活動場所	総合市民センター 3F 相談室/録音室			
会員数	15名	会員募集人数	5名	
会員要件	読書好きで視覚障害者支援に関心のある方。パソコンなど簡単な機械操作が可能な方。			
会費	年会費500円			
連絡先	代表者名	山崎 里子	TEL	FAX
	Eメール	(連絡窓口:茂原市社会福祉協議会)		
	URL			
メッセージ	文字情報を十分に取得できない視覚障害者の方々に、必要とされる情報を提供し生活支援の一助となりえる活動です。一人でも多くの方の参加をお待ちしています。			



定例会での録音風景です。

デジタル録音をして、パソコンで編集したCDを

制作してリスナーにお届けします。



パソコンの基本的な勉強に挑戦しています。

シニア層でも活動に積極的で研鑽を惜しみませ

ん。

茂原市役所・茂原市社会福祉協議会で募集しているボランティア

活動名 (制度・事業名)	茂原市国際交流協会	担当部署名	茂原市役所企画政策課
活動目的	市民一人ひとりが国際交流を身近なものとしてとらえることができるよう、各分野における国際交流活動を行うとともに、在住外国人及び外国にルーツのある方の生活支援を行い、お互いの価値観や文化を尊重しあいながら共生し、安心して暮らしていくことができる多文化共生社会の実現に寄与する。		
活動内容	外国語教室の開催、ホームステイの受け入れ、在住外国人及び外国にルーツのある人々との親睦を深める国際交流パーティーやバスツアー等の開催、多言語での情報提供、日本語指導をはじめとする生活支援事業等。		
活動日時	通年		
主な活動場所	市内		
募集人員			
募集時期	随時		
活動に必要な資格・条件	なし		
申込み方法	入会申込書の提出及び会費納入		
問い合わせ先	茂原市国際交流協会事務局(茂原市役所企画政策課内) TEL 0475-20-1651 FAX 0475-20-1603 Email kikaku2@city.mobara.chiba.jp		

活動名 (制度・事業名)	茂原市健康生活推進員会	担当部署名	茂原市役所健康管理課 (保健センター)
活動目的	市民が健康で明るく生き生きと暮らすことができるよう、市と協働して健康の維持、増進に関する活動に寄与することを目的とする。		
活動内容	(1) 健康づくりのために必要な食育、栄養、運動、休養等に関する知識の普及活動に関すること。 (2) 健康づくりの啓発に関すること。 (3) その他目的達成のために必要と認める活動。		
活動日時	不定期		
主な活動場所	茂原市保健センター		
募集人員	50名以内		
募集時期	3年に1回12月頃募集		
活動に必要な資格・条件	なし		
申込み方法	保健センターに来所し、応募用紙に記入		
問い合わせ先	保健センター TEL:0475-25-1725		

茂原市役所・茂原市社会福祉協議会で募集しているボランティア

活動名 (制度・事業名)	もばらファミリー・サポート・センター	担当部署名	茂原市役所子育て支援課
活動目的	地域で安心して子育てができる環境づくりを目指し、会員相互の援助活動を目的としています。		
活動内容	子育ての援助をしたい方(提供会員)と援助をしてほしい方(依頼会員)が会員となり、会員間の援助活動の調整等を行うことで、子育てを支援しています。		
活動日時	センター開所時間 月～金曜日 8時30分～17時15分 (土日祝日、年末年始を除く) ※会員の活動時間については、お問い合わせください。		
主な活動場所			
募集人員	会員は随時募集		
募集時期	随時		
活動に必要な資格・条件	【依頼会員】市内在住でおおむね生後6ヶ月以上から小学校6年生までの子どもと同居している方。 【提供会員】市内在住で心身ともに健康な方。子育て援助活動に理解と熱意がある方。		
申込み方法	まずは、入会説明会に参加していただいたからの活動になりますので、下記の間合せ先に入会説明会の申込みをお願いします。		
問い合わせ先	茂原市役所子育て支援課 TEL:0475-20-1573 FAX:0475-20-1610 Email:kosodate@city.mobara.chiba.jp		



茂原市社会福祉協議会マスコットキャラクター
ふくぞう

●災害ボランティア活動 安全衛生プチガイド

☆行く前に

- ・ボランティアの受け入れをしているか確認しよう。
- ・被災地の天候を確認しておきましょう。急変することもあります。
- ・体調はいかがですか。調子が悪いなら行かないように。
- ・宿泊先の手配はしましたか。
- ・服装や持っていくものをきちんと揃えよう。
- ・被災地に行った人の話も聞いておこう。
- ・どんな作業をするのか確認しよう。

☆チェックリスト 一日のはじめに・・・

名 前 _____

緊急連絡先電話番号：自宅・実家・() → ()

ボランティア保険の加入：済・未

アレルギー：なし・あり()

体温：(出発前に計っておこう) °C 睡眠時間： 時間

血圧：(出発前に計っておこう) /

昨日お酒を飲んだ：かなり・適度に・いいえ

食欲：普段どおり・低下気味・ない 朝食：食べた・食べてない

便通：よい・よくない

装備(活動により違います。持っているものにチェックをつけてください。)

水・飲み物(多めに) 長そで 長ズボン 安全な靴

帽子 ヘルメット ゴーグル マスク タオル

皮手袋(軍手は危険) 保険証 常備薬 救急セット

ボランティア活動は「志(こころざし)」が大切。その思いは、きっと被災した人々に勇気や元気を与える事ができるはず。ボランティアの依頼をした方の気持ちを尊重し、「させていただく」の精神で活動しましょう。

貴重な力を最大限に発揮するため、活動を始める前に自分の体調を冷静に振り返ってください。上のチェックリストを書いてみれば、おのずと分かるはず。装備の準備もいいですか。「備えあれば憂いなし」と昔から言われています。活動するあなた達も、そこに住む人たちも安全に活動し、暮らしていかなければなりません。仲間の体調にも気遣って、みんな元気で帰ってきてください。

1. さあ、やるぞ！

まず、自分の体調を見極めよう。自己過信は禁物です。仲間や被災地の人に迷惑をかけないためにも、調子が悪い時は無理せず「活動しない」も選択肢に。

水分も多めに持って。

2. 今日のお手伝いは？

出発前にみんなで確認。今日の仕事はやった事ある？作業にふさわしい服装や装備は大丈夫？作業の安全チェックポイントは書き出せた？誰が安全担当？

3. 無事に作業を進めるために

現地に着いてもすぐ作業は始めない。役割分担は？リーダーは誰？危険は確認・排除した？休憩時間は決めた？飲み物は十分用意してある？

みんなでチェック！みんなで守ろう！！

休み時間はみんなで一斉に。作業中もトイレは大切。水分はこまめに。あまり暑いときは作業を休もう。

4. 周りに敏感になろう！

夢中になると周囲が見えなくなる。暑さはまだ続くかな？天気は急変しない？具合が悪そうな仲間はいない？地元の人に無理させていない？互いに声をかけ、確認し合おう。

5. 何かあったら

ふらっ…。ぼお～。くらっ？？

「おかしいな」と感じたら、作業を止めてリーダーに伝えよう。

どんなに防いでもケガすることもある。

そんな時に何をするか、できるか、役割を決めておくとかあわてないで済むね。

6. 終わった後に

熱い気持ちをクールダウン。

活動報告にヒヤッとした経験も伝えよう。

被災地でのお酒は控えよう。泊まるなら、明日も元気で活動するためにしっかり寝るのが今日最後の仕事。

編集・発行 茂原市社会福祉協議会
297-0022 茂原市町保 13-20
TEL 0475-23-1969
E-mail fukushi@mobara-shakyo.or.jp

茂原市市民部生活課
297-8511 茂原市道表 1 番地
TEL 0475-20-1505
E-mail seikatu@city.mobara.chiba.jp