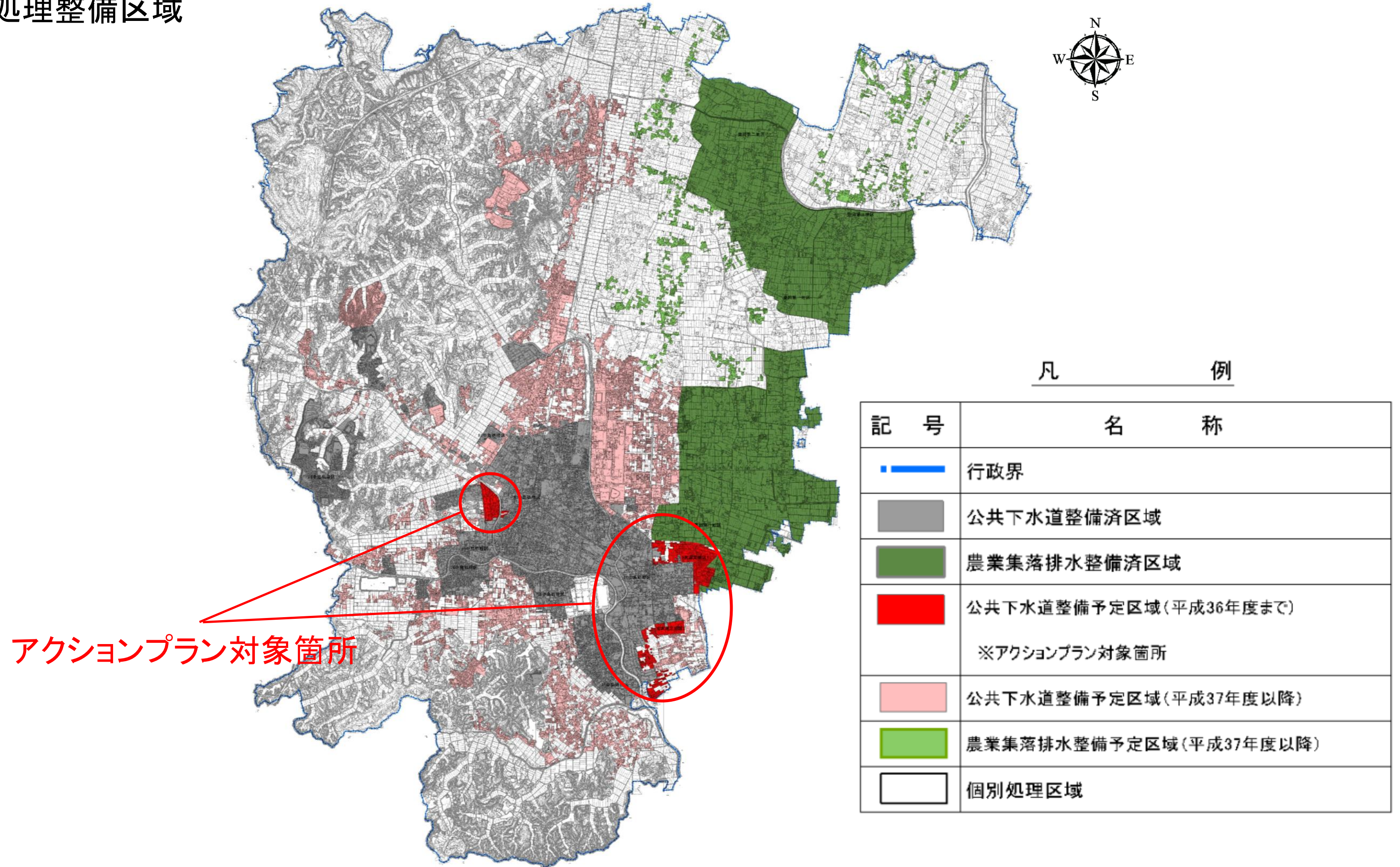


目標年次

平成36年

手法毎の汚水処理整備区域



整備計画

① 整備スケジュール

計画区分	事業	事業内容	1	2	3	4	5	6	7	8	9	10
			平成27年	平成28年	平成29年	平成30年	平成31年	平成32年	平成33年	平成34年	平成35年	平成36年
施設整備	公共下水道	未整備地域(人口密集地域等)の整備										
	浄化槽	浄化槽設置整備事業										
実行メニュー (早期概成)	公共下水道	クイックプロジェクトの活用										
	浄化槽	合併処理浄化槽の設置促進										

② 現況・目標値及び概算事業費等

整備手法		全体	公共下水道	集落排水 施設	浄化槽		その他	備考
					個人 設置型	市町村 設置型		
現況値 (H26)	①計画区域内人口(人)	91,646	68,050	12,329	11,267			・「計画区域」は今回構想の最終区域とする ・その他は集合処理区域内の浄化槽整備人口
	②整備人口(人)	67,525	30,988	7,467	11,267		17,803	
	③整備面積(ha)	2,221.6	938.9	1,282.7				
	④汚水処理人口普及率(%)	74	34	8	12		19	
	⑤水洗化率(%)	-	-	-				
目標値 (H36)	⑥計画区域内人口(人)	86,000	64,907	11,359	9,734			・「計画区域」は今回構想の最終区域とする ・その他は集合処理区域内の浄化槽整備人口
	⑦整備人口(人)	79,338	35,519	6,949	9,734		27,136	
	⑧整備面積(ha)	2,291.5	1,008.8	1,282.7				
	⑨汚水処理人口普及率(%)	92	41	8	11		32	
	⑩水洗化率(%)	-	-	-				
⑪計画日最大汚水量(m ³ /日)			16,872	2,085				・今回構想、平成36年度時点
⑫計画汚泥量(t/日)		2.58	2.04	0.21	0.33			
概算 事業費	総建設事業費 (百万円)	⑬管きょ・ポンプ場	27,003	27,003	-			・今回構想、平成36年度時点
		⑭処理場	14,015	14,015	-			
		⑮計	67,670	41,018	12,990	13,662		
	⑯年間維持管理費(百万円/年)	1,791	408	185	1,198			
⑰整備人口1人当たりの建設費用(千円/人)		853	1,155	1,869	371			
⑱整備面積1ha当たりの整備金額(千円/ha)		29,531	40,661	10,127				
⑲実行メニュー (早期概成手 法)	クイックプロジェクトの活用		○					・発生土の管渠基礎への利用 ・下水道整備に長期間を要する地域は、合併処理浄化槽の整備を促進し、汚水処理施設の早期概成に努める。
	広報活動の拡充						○	