

茂原市地震ハザードマップ

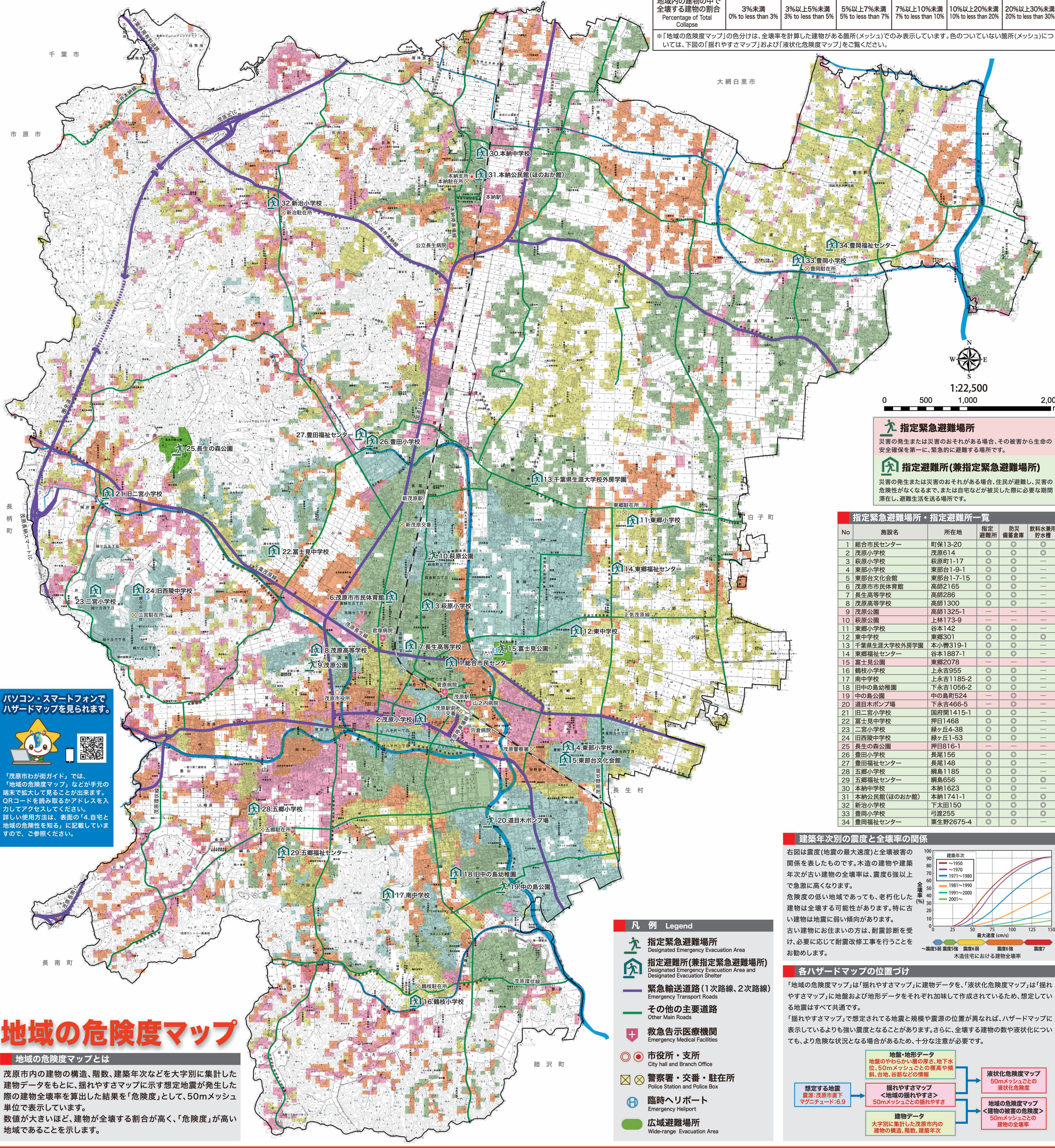
本市直下地震
(マグニチュード6.9)を想定

地域の危険度マップの凡例

危険度 Hazard Level	危険度1 Hazard Level 1	危険度2 Hazard Level 2	危険度3 Hazard Level 3	危険度4 Hazard Level 4	危険度5 Hazard Level 5	危険度6 Hazard Level 6
地域内の建物の中で全壊する建物の割合 Percentage of Total Collapse	3%未満 0% to less than 3%	3%以上5%未満 3% to less than 5%	5%以上7%未満 5% to less than 7%	7%以上10%未満 7% to less than 10%	10%以上20%未満 10% to less than 20%	20%以上30%未満 20% to less than 30%

※「地域の危険度マップ」の色分けは、全壊率を計算した建物がある箇所(メッシュ)のみ表示しています。色のついていない箇所(メッシュ)については、下図の「揺れやすさマップ」および「液状化危険度マップ」をご覧ください。

Check 表面の「4.自宅と地域の危険性を知る」もあわせてご覧ください。自宅や学校、職場などの危険度を把握し、どのような行動をとるか考えておきましょう。

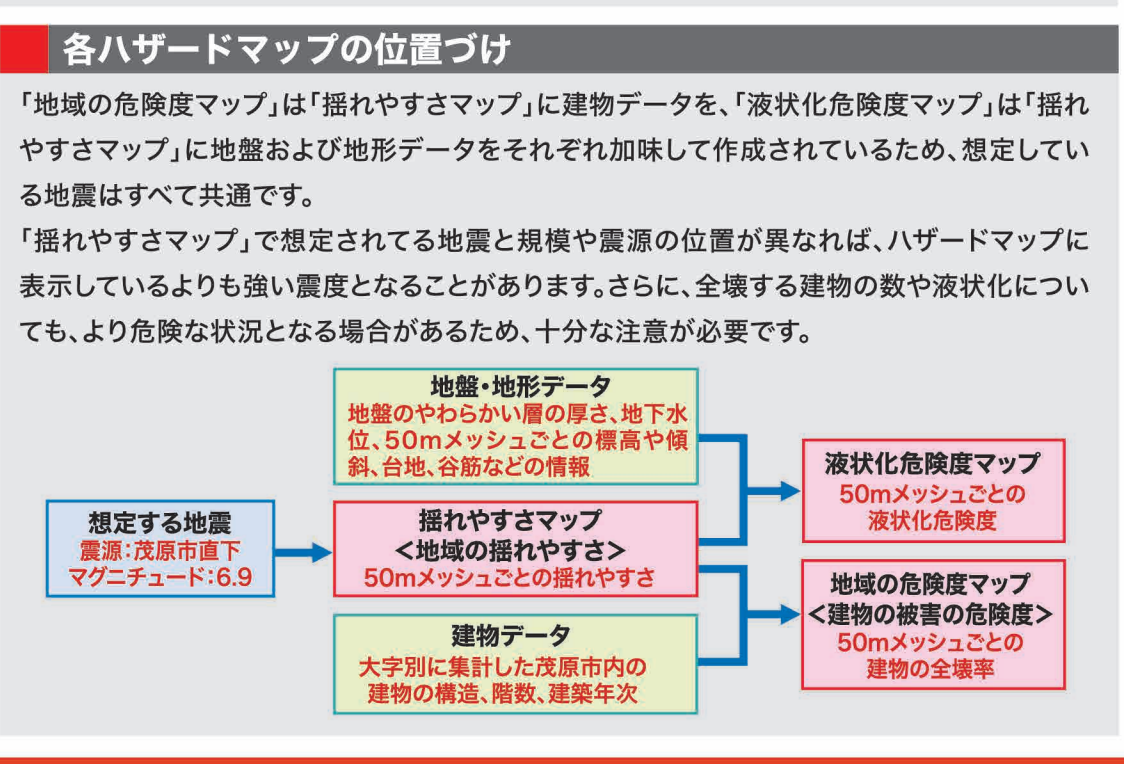
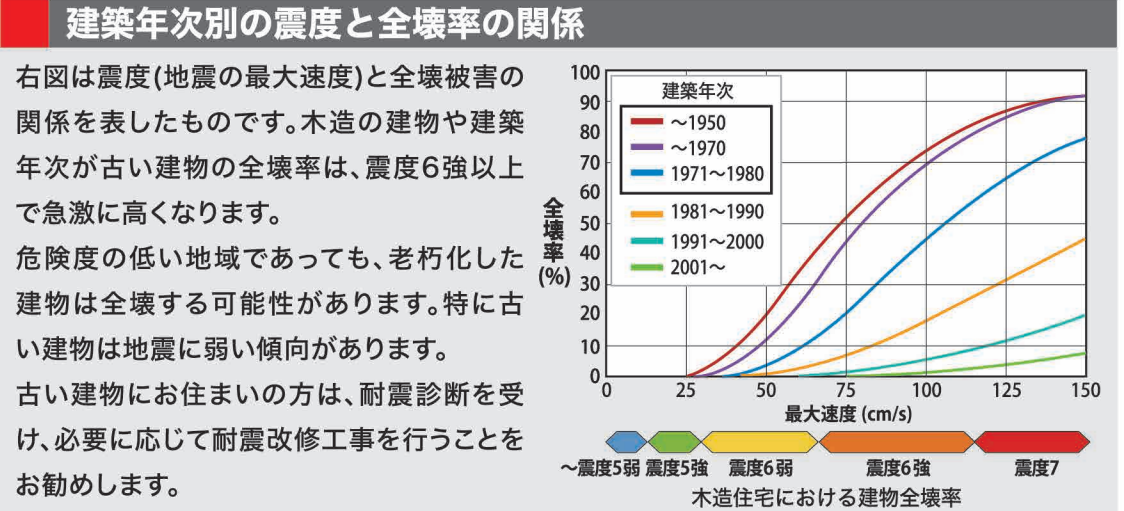


指定緊急避難場所
災害の発生または災害のおそれがある場合、その被害から生命の安全確保を第一に、緊急的に避難する場所です。

指定避難所(兼指定緊急避難場所)
災害の発生または災害のおそれがある場合、住民が避難し、災害の危険性がなくなるまで、または自宅などが被災した際に必要な期間滞在し、避難生活を送る場所です。

指定緊急避難場所・指定避難所一覧

No	施設名	所在地	指定避難所	防災備蓄倉庫	飲料水兼用貯水槽
1	総合市民センター	町保13-20	○	○	○
2	茂原小学校	茂原614	○	○	○
3	萩原小学校	萩原町11-17	○	○	○
4	東部小学校	東部台1-9-1	○	○	○
5	東部台文化会館	東部台1-7-15	○	○	○
6	茂原市民体育館	高師2165	○	○	○
7	長生高等学校	高師286	○	○	○
8	茂原高等学校	高師1300	○	○	○
9	茂原公園	高師1325-1	○	○	○
10	萩原公園	上林173-9	○	○	○
11	東部小学校	谷本142	○	○	○
12	東中学校	東郷301	○	○	○
13	千葉県生涯学習センター外務学園	本小館319-1	○	○	○
14	東郷福祉センター	谷本1887-1	○	○	○
15	富士見公園	東郷2078	○	○	○
16	鶴枝小学校	上永吉955	○	○	○
17	南中学校	上永吉1185-2	○	○	○
18	旧中の島幼稚園	下永吉1056-2	○	○	○
19	中の島公園	中の島524	○	○	○
20	道目木ボート場	下永吉466-5	○	○	○
21	旧二宮小学校	国府間1415-1	○	○	○
22	富士見中学校	押日1468	○	○	○
23	二宮小学校	緑ヶ丘4-38	○	○	○
24	旧西陵中学校	緑ヶ丘1-53	○	○	○
25	長生の森公園	押日816-1	○	○	○
26	豊田小学校	長尾156	○	○	○
27	豊田福祉センター	長尾148	○	○	○
28	五郷小学校	網島1185	○	○	○
29	五郷福祉センター	網島656	○	○	○
30	本納中学校	本納1623	○	○	○
31	本納公民館(ほのおか館)	本納1741-1	○	○	○
32	新治小学校	下太田150	○	○	○
33	豊岡小学校	弓渡255	○	○	○
34	豊岡福祉センター	粟生野2675-4	○	○	○



パソコン・スマートフォンでハザードマップを見られます。

「茂原市わが街ガイド」では、「地域の危険度マップ」などが手元の端末で拡大して見ることが出来ます。QRコードを読み取るかアドレスを入力してアクセスしてください。詳しい使用法は、裏面の「4.自宅と地域の危険性を知る」に記載していますので、ご確認ください。

地域の危険度マップ

地域の危険度マップとは

茂原市内の建物の構造、階数、建築年次などを大字別に集計した建物データをもとに、揺れやすさマップに示す想定地震が発生した際の建物全壊率を算出した結果を「危険度」として、50mメッシュ単位で表示しています。数値が大きいほど、建物が全壊する割合が高く、「危険度」が高い地域であることを示します。

液状化危険度マップとは

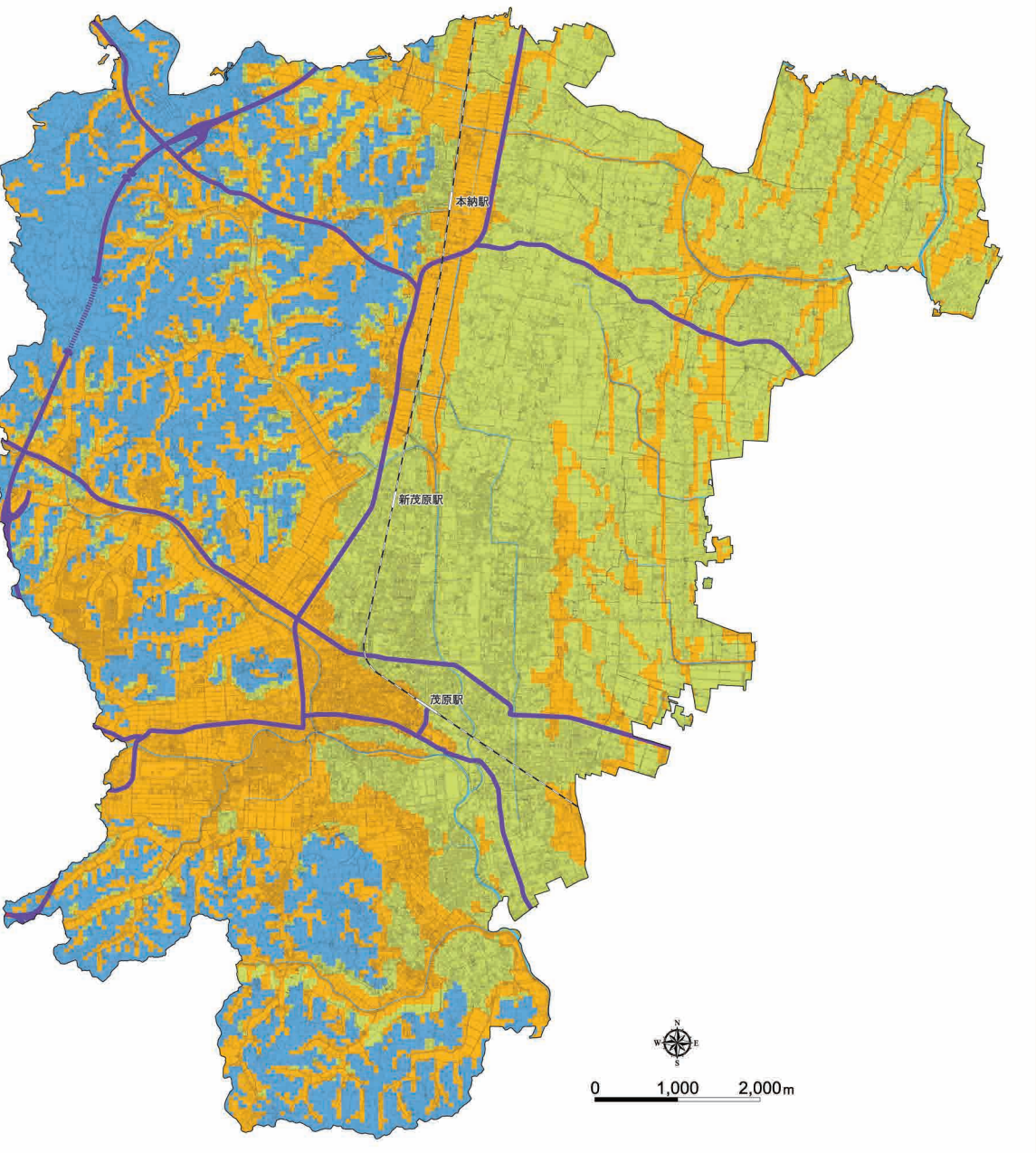
「液状化危険度マップ」は、「揺れやすさマップ」で想定している地震が発生した際に、液状化が起こる危険度を50mメッシュ単位で表示しています。地形の情報やボーリング調査で分かる地盤のやわらかさ、地下水位などをもとに、液状化が起こる危険度を判定した結果です。

液状化危険度マップの凡例

危険度が高い
危険度がやや高い
危険度が低い
危険度が極めて低い

「茂原市わが街ガイド」でも確認できます。

液状化危険度マップ



揺れやすさマップとは

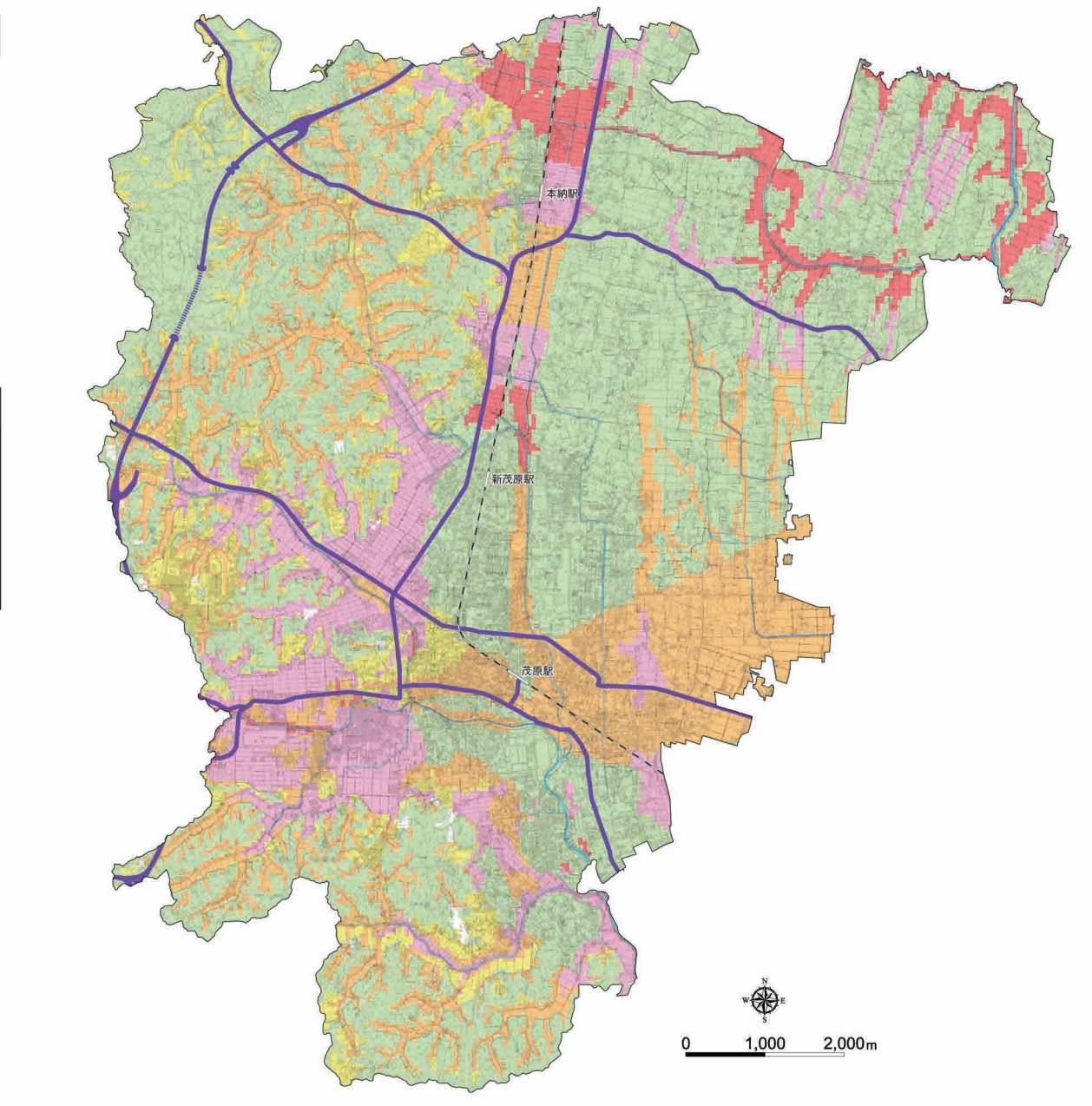
「揺れやすさマップ」は、茂原市内を震源とする直下型の地震(マグニチュード6.9)が発生した場合に、想定される震度を50mメッシュ単位で表示しています。地形の情報やボーリング調査で分かる地質の情報などをもとに、震源から硬い地盤まで伝わる地震の揺れを計算し、さらに表層のやわらかい地盤でどの程度増幅して伝わるかを計算した結果です。

揺れやすさマップの凡例

揺れにくい
揺れやすい

「茂原市わが街ガイド」でも確認できます。

揺れやすさマップ



※この地図の作成にあたっては、「ちほ情報マップ」の地質柱状図を使用しています。