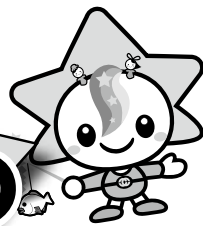


# 茂原市プレミアム商品券を販売

市では、地域の消費をうながすため、30%のプレミアムが付いた「茂原市プレミアム商品券」を販売します。ぜひお買い求めください。

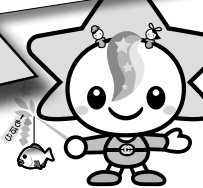
30%お得!!

10,000円で  
13,000円分のお買い物!



茂原市プレミアム商品券  
¥500  
(500円×6枚)

大型店舗では  
使用できない  
一般商店専用



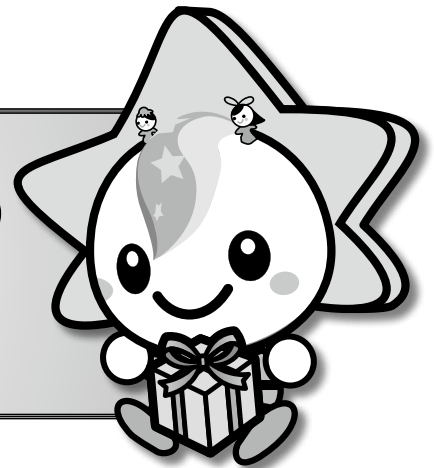
茂原市プレミアム商品券  
¥1000  
(1000円×10枚)

すべての店舗で  
使用できる  
大型店・  
一般商店共通

4/24(金)・25(土)・26(日)

販売数 10,000セット      13,000セット      13,000セット

販売場所 茂原市役所市民室      販売時間 10時～18時



- ◆購入対象者 市内在住者、在学、在勤者  
(購入時、購入申込書に住所・氏名・勤務先などを記入していただきます)
- ◆購入限度額 1人あたり3セット
- ◆有効期限 5月1日(金)～10月31日(土)

※商品券の額面に満たない利用に対するつり銭は、支払うことができません。

お問い合わせは、商工観光課(6階) ☎(20)1528、FAX(20)1604へ。

主な内容

- ◆生活習慣病予防のため  
特定健康診査を受診しましょう(P2)
- ◆特定健康診査に尿酸検査を追加(P3)
- ◆あなたも参加しませんか(P8～11)

今月の 日曜開庁	4月26日(日)	8時30分～ 17時15分	市民課(2階) ☎(20)1502 市民税課(2階) ☎(20)1577 収税課(2階) ☎(20)1578 本納支所 ☎(34)2111
	毎週水曜日	19時まで	市民課(2階) ☎(20)1502
証明書等交付 時間を延長	毎週水曜日	19時まで	市民課(2階) ☎(20)1502

※一部取り扱えない業務もありますので、くわしくはお問い合わせください。