

# 救急の場合

## こども急病電話相談

受診したほうが良いのか、様子を見ても大丈夫なのか、看護師や小児科医が電話でアドバイスします。

(※緊急・重症の場合は迷わず「119」へ)

電話	①局番なしの#8000(プッシュ回線の固定電話・携帯電話) ②043-242-9939(ダイヤル回線、上記が利用できない場合)
相談時間	19:00～翌朝6:00
実施	千葉県
運営	千葉県医師会

## 夜間の急病は・・・

夜間急病診療所では初期診療を行っています。また、ここで処置できない重症者や入院が必要な場合に備えて、待機病院を設置しています。待機病院については、テレフォン案内でお知らせしています。

### 長生郡市夜間急病診療所

住所…八千代1-5-4

診療…内科・小児科(初期医療)

TEL…24-1010

時間…20:00～23:00(受付 19:45～22:45)

### テレフォン案内

診療…内科系・外科系(19時以降の急患)

TEL…24-1011

時間…19:00～翌朝6:00



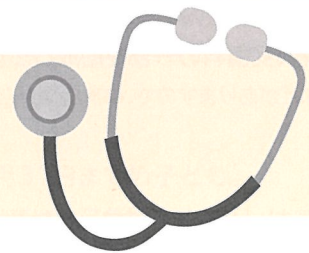
## 休日在宅当番病院案内

市町村の広報及び当日の新聞朝刊に掲載されています。

診療…内科系・外科系

TEL…24-0119(消防本部)

時間…(日)(祝) 9:00～17:00



## もしも救急車を呼ぶときは？

119番に電話をします。消防署からまず、「火事ですか、救急ですか」と聞かれますので「救急です」と答えます。

その後は、症状・住所・名前・年齢・性別・電話番号・救急車に来て欲しい所・何か目印になるもの、

などを聞かれますので、落ち着いて要領よく答えましょう。



茂原市マスコットキャラクターモバリん