

乳幼児 おむつ用ゴミ袋 配布対象児童を3歳未満まで拡大



子育て世帯への支援として、昨年4月から実施している乳幼児おむつ用ゴミ袋の配布対象児童を、今年4月から3歳未満児まで拡大しています。

◆配布枚数

子ども1人に、広域市町村圏組合指定の20リットルゴミ袋を年間50枚

◆配布方法

平成27年3月までに2歳児歯科健康診査を受診済みの子どもも対象となります。

次のお問い合わせ窓口にもお手帳を持ちください。

お問い合わせは、

子育て支援課（2階）

☎(20)1573、FAX(20)1610

健康管理課（2階）

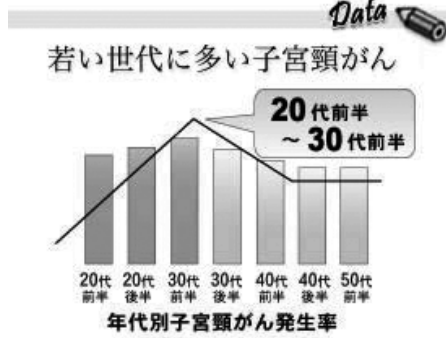
☎(20)1574、FAX(20)1600

保健センター

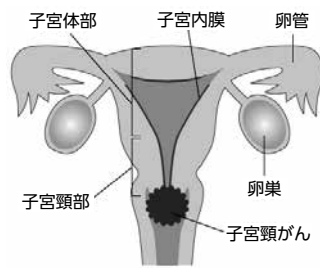
☎(25)1725、FAX(25)1865へ。

20〜30代に増えています！ 子宮頸がん

子宮頸がん細胞は、原因となるHPV（ヒトパピローマウイルス）の感染から5〜10年かかって増殖すると言われています。定期的な検診を受けていれば、がんになる前の段階で診断することができます。



HPV感染は、性交渉で感染することが知られているウイルスです。



【子宮頸がん検診】

子宮頸がん検診では、柔らかい綿棒のようなもので子宮頸部の細胞を採取します。採取した細胞を観察し、異常がないか調べます。痛みはほとんどありません。

特に症状がなくても、20歳を過ぎたら、2年に1回、子宮頸がんの検診を受けることをお勧めします。

月経中だけでなく出血したり、普段と違うおりものが増える、月経血の量が増えたり月経期間が長引くなど気になる症状がある場合は、早めに

医療機関を受診してください。早期に発見することができます。子宮頸がんは比較的前後のよいがんです。

お問い合わせは、保健センター ☎(25)1725、FAX(25)1865へ。

子宮頸がん 検診を実施

市では、子宮頸がん検診（集団検診）を実施します。

対象者⇨平成27年4月1日現在20歳以上の女性で、生まれ年が西暦で奇数年の方

※隔年（2年に1回）の受診となります。／検査方法⇨子宮頸部細胞診／費用⇨500円／受付時間⇨9時30分〜10時30分、13時〜14時／申込方法⇨希望日の10日前までに健康管理課まで。⇨対象者のうち、平成25年度に受診された方あるいは平成26年度にクーポン券を使用し受診された方には、受診票等を郵送しています。

お申し込み・お問い合わせは、健康管理課（2階） ☎(20)1574、FAX(20)1600へ。

平成27年度 子宮頸がん検診日程表

| 実施日 | 会場 | 午前 | 午後 |
|-----------|----------|----|----|
| 11月2日(月) | 保健センター | ○ | ○ |
| 11月4日(水) | | ○ | ○ |
| 11月9日(月) | | ○ | ○ |
| 11月10日(火) | 本納公民館 | ○ | ○ |
| 11月11日(水) | 五郷福祉センター | ○ | / |
| | 保健センター | | |
| 11月16日(月) | 豊岡福祉センター | ○ | / |
| | 保健センター | | |
| 11月17日(火) | 東部台文化会館 | ○ | ○ |
| 11月18日(水) | 鶴枝公民館 | ○ | ○ |
| 12月3日(木) | 保健センター | ○ | ○ |
| 1月30日(土) | | ○ | ○ |

受付時間 午前の部 9時30分〜10時30分
午後の部 13時〜14時