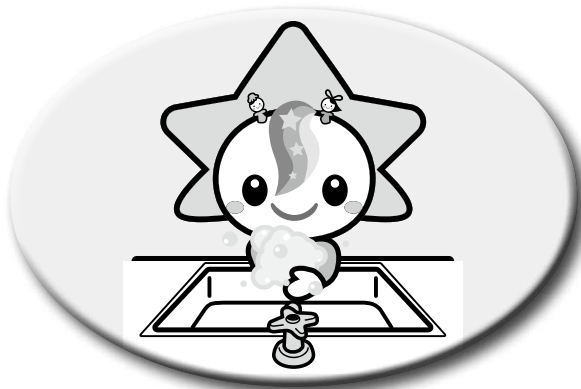


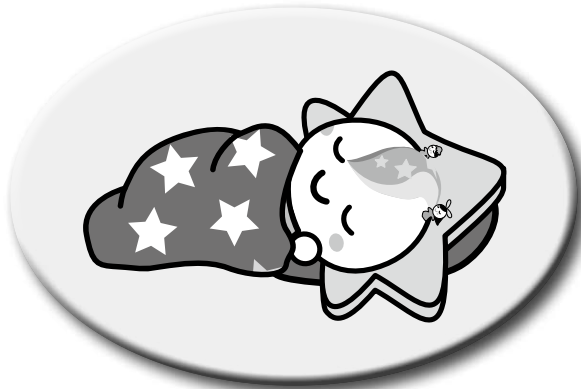
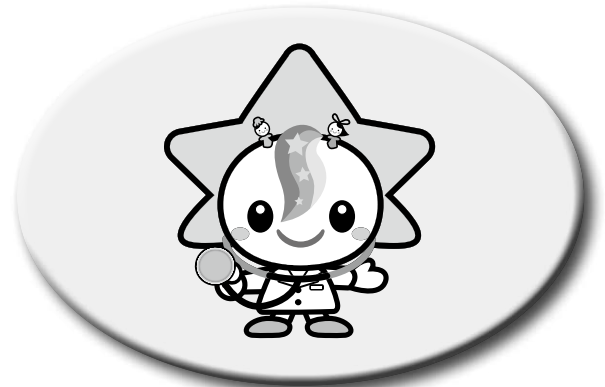
# インフルエンザを予防しましょう!

インフルエンザは、感染した人からの咳、くしゃみ、唾液などの飛沫とともに、放出されたウイルスを口や鼻から吸引することで感染するので、次のようなことで予防することが大切です。



手洗いうがいを  
こまめにしましょう

予防接種も予防方法の  
一つです



日ごろから十分な休養をとり  
免疫力を高めましょう

## 高齢者のインフルエンザ予防接種の助成

市では、高齢者を対象にインフルエンザ予防接種を行っています。

- ◆対象者 予防接種当日に満65歳以上の方で、昭和25年12月31日以前生まれの方
- ◆助成金額 2,500円(助成額を超えた額は自己負担)
- ◆実施期間 ~平成28年1月15日(金)(年末年始は除く)

※実施期間は、医療機関により異なりますので、  
直接医療機関へご確認ください。

お問い合わせは、健康管理課(2階)  
☎(20)1574、FAX(20)1600へ。

主な内容

- ◆「茂原市人口ビジョン」、「茂原市まち・ひと・しごと創生総合戦略」を策定(P2~3)
- ◆一今だから自治会ー自治会に加入しましょう(P4)
- ◆早期発見のため、乳がん検診を受けましょう!(P6)

今月の 日曜開庁	11月22日(日)	8時30分~ 17時15分	市民課(2階) ☎(20)1502 市民税課(2階) ☎(20)1577 収税課(2階) ☎(20)1578 本納支所 ☎(34)2111
証明書等交付 時間を延長	毎週水曜日	19時まで	市民課(2階) ☎(20)1502

※一部取り扱えない業務もありますので、くわしくはお問い合わせください。