

市民バス「モバス」の 広告主を募集!



◆申込方法

申請書に記入の上、左記申込先まで持参または郵送してください。

※申込者多数の場合は抽選の場合があります。

※市民バス広告掲載に関する詳細および申込書については、生活課ウェブページに掲載しています。

◆申込先

〒297-8511

茂原市道表1番地

市役所生活課交通防犯係

お問い合わせは、
生活課(2階)

☎(20)1505、FAX(20)1600へ。

市民バス「モバス」の車体および車内への有料広告掲載の広告主を募集します。
市民バス「モバス」は、地域の移動手段として親しまれており、駅を起点として平日毎日、市内を運行しています。みなさんのお申し込みをお待ちしています。

◆募集期間

2月10日(水)～29日(月)

※当日消印有効

◆広告掲載期間

平成28年4月～平成29年3月

特定健康診査を 受診しましょう



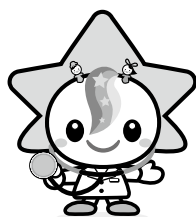
特定健康診査は、メタボリックシンドローム(内臓脂肪症候群)に着目した糖尿病や脳卒中などの生活習慣病予防のための健診です。ご自身の身体の状態を理解し、生活

習慣を見直す良い機会になりますので、毎年受診しましょう。

本市の特定健康診査は、国民健康保険に加入している40歳から74歳の方が対象です。

平成28年度は5月から開始します。対象になる方には、2月下旬～3月に受診希望の調査票を郵送します。日程・会場などは決まり次第、広報もばら・市公式ウェブサイト・自治会回覧などでお知らせします。

また、市では短期人間ドック検査費用の助成をしています。国民健康保険加入期間が継続して1年以上ある等の要件を満たす方で、同年度の特定健康診査を受診していない場合が対象となります。事前に申請が必要となりますので、手続方法等くわしくはお問い合わせください。



お問い合わせは、

国保年金課(2階)

☎(20)1503、FAX(20)1600へ。

楽しく学ぼう! 交通ルール

第34回茂原市交通安全推進市民大会

交通ルールやマナーについて楽しみながら学んでもらうため、交通安全推進市民大会を開催します。ご家族・お友達皆さんでお越しください。

◆日時 2月20日(土) 13時～

- ◆内容
- 交通安全優良ポスターの表彰式・作品展
 - アップル幼稚園児による鼓笛演奏
 - モバリんと楽しく学ぶ! 交通安全教室
 - お楽しみ抽選会
 - わくわくチャレンジ
 - ステージ1 交通安全適性診断※
 - 2 シートベルト衝撃体験※
 - 3 子ども安全免許証作成
 - 4 パトカーの乗車体験※
 - 5 白バイ乗車体験※

(※) は雨天の場合、変更または中止となります。

◆場所 茂原ショッピングプラザ・アスモ
1階センターコート、第2駐車場

お問い合わせは、生活課(2階)
☎(20)1505、FAX(20)1600へ。

「もばら生活ガイドブック2015年版」 の訂正とお詫び

昨年12月上旬より市内全世帯に配布しています「もばら生活ガイドブック2015年版」において、誤りがありました。お詫びの上、下記のとおり訂正させていただきます。

【訂正箇所】

P10～12「避難場所一覧表」の色分け

- (誤) オレンジ 避難場所、
ブルー 避難場所兼避難所(宿泊可能)
- (正) ブルー 避難場所、
オレンジ 避難場所兼避難所(宿泊可能)

P18「市民バス(モバス)・デマンド交通(ふれあい)」の問い合わせ先

- (誤) 閤 市民課 ☎(20)1502
(正) 閤 生活課 ☎(20)1505

お問い合わせは、秘書広報課(3階)
☎(20)1512、FAX(20)1601へ。