

茂原市職員の給与・定員管理等について（平成 22 年度）

1 総括

(1) 人件費の状況（普通会計決算）

区 分	住民基本台帳人口 (21年度末)	歳 出 額 A	実質収支	人 件 費 B	人件費率 B/A	(参考) 20年度の人件費率
21年度	93,554 人	27,274,264 千円	360,382 千円	5,324,251 千円	19.5%	20.7%

(2) 職員給与費の状況（普通会計決算）

区 分	職員数 A	給 与 費				一人当たり 給与費 B/A	(参考) 類似団体平均 一人当たり給与費
		給 料	職員手当	期末・勤勉手当	計 B		
21年度	582 人	2,609,809 千円	349,429 千円	900,876 千円	3,860,114 千円	6,632 千円	6,119 千円

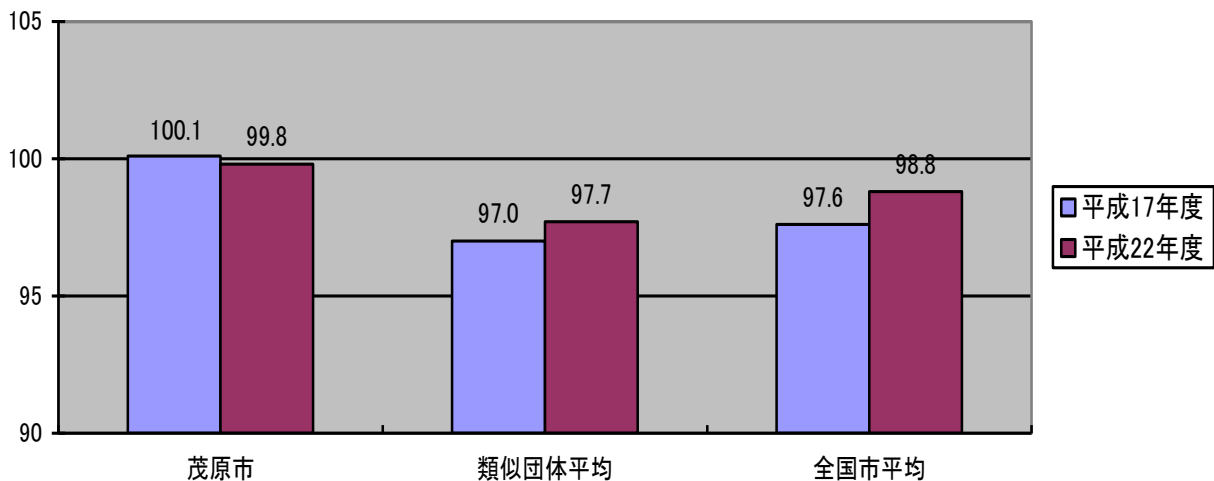
- (注) 1 職員手当には退職手当を含まない。
2 職員数は、平成 21 年 4 月 1 日現在の人数です。

(3) 特記事項

茂原市では、以下のとおり給与の削減措置を行っています。

区分	削減項目	内 容						
		職務の級	3 級	4 級	5 級	6 級	7 級	8・9 級
一般職	給料月額	削減率	1%	2%	3%	4%	5%	6%
		地域手当	58.3%削減 (6% → 2.5%)					
	管理職手当	20%削減						
	期末・勤勉手当に係る役職加算	50%削減						
特別職 及び 教育長	給料月額	市長 25%削減		副市長 20%削減		教育長 20%削減		
	地域手当 (教育長)	58.3%削減 (6% → 2.5%)						
	期末・勤勉手当に係る役職加算	50%削減						

(4) ラスパイレス指数の状況 (各年4月1日現在)



- (注) 1 ラスパイレス指数とは、国家公務員の給与水準を100とした場合の地方公務員の給与水準を示す指数です。
 2 類似団体平均とは、人口規模、産業構造が類似している団体のラスパイレス指数を単純平均したものです。

【参考】地域手当補正後ラスパイレス指数・・・96.5

(平成22年4月1日現在)

※「地域手当補正後ラスパイレス指数」とは、地域手当を加味した地域における国家公務員と地方公務員の給与水準を比較するため、地域手当の支給率を用いて補正したラスパイレス指数です。

(5) 給与改定の状況

①月例給

改定率	茂原市	(参考)	
		国	千葉県
	△0.21%	△0.19%	△0.19%

②特別給

年間支給月数 (改定月数)	茂原市	(参考)	
		国	千葉県
	3.95月 (△0.2月)	3.95月 (△0.2月)	3.95月 (△0.2月)

2 一般行政職給料表の状況 (平成22年4月1日現在)

(単位：円)

	1級	2級	3級	4級	5級	6級	7級	8級	9級
1号給の 給料月額	135,600	140,100	185,800	261,900	289,200	320,600	366,200	405,400	413,700
最高号給の 給料月額	243,700	309,400	358,300	393,000	405,600	425,100	459,100	471,700	481,300

(注) 給料月額は、給与抑制措置を行う前のものです。

3 職員の平均給与月額、初任給等の状況

(1) 職員の平均年齢、平均給料月額及び平均給与月額の状況（22年4月1日現在）

① 一般行政職

区分	平均年齢	平均給料月額	平均給与月額	平均給与月額 (国ベース)
茂原市	43.8歳	341,700円	403,819円	377,977円
国	41.9歳	325,579円	—	395,666円
千葉県	44.1歳	355,548円	447,463円	408,325円
類似団体	43.8歳	335,606円	394,618円	366,140円

② 技能労務職

区分	公務員				民間			参考 A/B
	平均年齢	平均給料月額	平均給与月額 (A)	平均給与月額 (国ベース)	対応する民間の 類似職種	平均年齢	平均給与月額 (B)	
茂原市	47.7歳	299,159円	321,921円	314,695円	—	—	—	—
うち 清掃職員	39.4歳	272,182円	296,600円	291,440円	廃棄物処理業 従業員	44.6歳	294,000円	1.01
うち 電話交換手	48.5歳	334,489円	347,500円	342,900円	内線電話 交換手	41.2歳	211,600円	1.64
うち 給食調理員	51.7歳	302,841円	316,150円	311,475円	調理士	41.9歳	276,600円	1.14
うち 作業員	47.4歳	297,819円	321,404円	313,571円	—	—	—	—
うち 用務員	50.1歳	282,827円	301,733円	291,333円	用務員	53.8歳	213,600円	1.41
うち 自動車運転手	51.0歳	343,062円	380,025円	373,675円	自家用乗用 自動車運転者	58.1歳	228,500円	1.66
国	49.3歳	284,514円	—	322,291円	—	—	—	—
千葉県	50.3歳	334,120円	392,288円	371,751円	—	—	—	—
類似団体	48.7歳	312,374円	342,512円	328,520円	—	—	—	—

③ 教育職

区分	平均年齢	平均給料月額	平均給与月額
茂原市（幼稚園教諭）	50.5歳	371,788円	403,594円
千葉県	高校教員	46.6歳	405,473円
	小・中学校教員	43.8歳	378,761円
類似団体（幼稚園教諭）	43.3歳	330,615円	356,088円

- (注) 1 「平均給料月額」とは、平成22年4月1日現在における各職種の職員の基本給の平均です。
 2 「平均給与月額」とは、平均給料月額と月ごとに支払われることとされている扶養手当、地域手当、住居手当、時間外勤務手当等の諸手当の額を合計したものです。
 また、「平均給与月額（国ベース）」とは、公表されている国家公務員の平均給与月額には時間外勤務手当、通勤手当等の手当が含まれていないことから、比較のため国家公務員と同じベースで再計算したものです。
 3 技能労務職の民間データは、「賃金構造基本統計調査」における、平成19年から平成21年の3ヶ年平均（内線電話交換手については、平成14年から平成16年の3ヶ年平均）の数値を使用しています。
 4 「対応する民間の類似職種」については、業務内容、雇用形態等の点において完全に一致しているものではありません。

(2) 職員の初任給の状況（22年4月1日現在）

区 分		茂原市	千葉県	国
一般行政職	大学卒	178,800 円	178,800 円	I 種 181,200 円 II 種 172,200 円
	高校卒	144,500 円	144,500 円	140,100 円
技能労務職	高校卒	144,500 円	144,500 円	—
	中学卒	140,100 円	133,100 円	—
教 育 職	大学卒	178,800 円	199,700 円	—

(3) 職員の経験年数別・学歴別平均給料月額状況（22年4月1日現在）

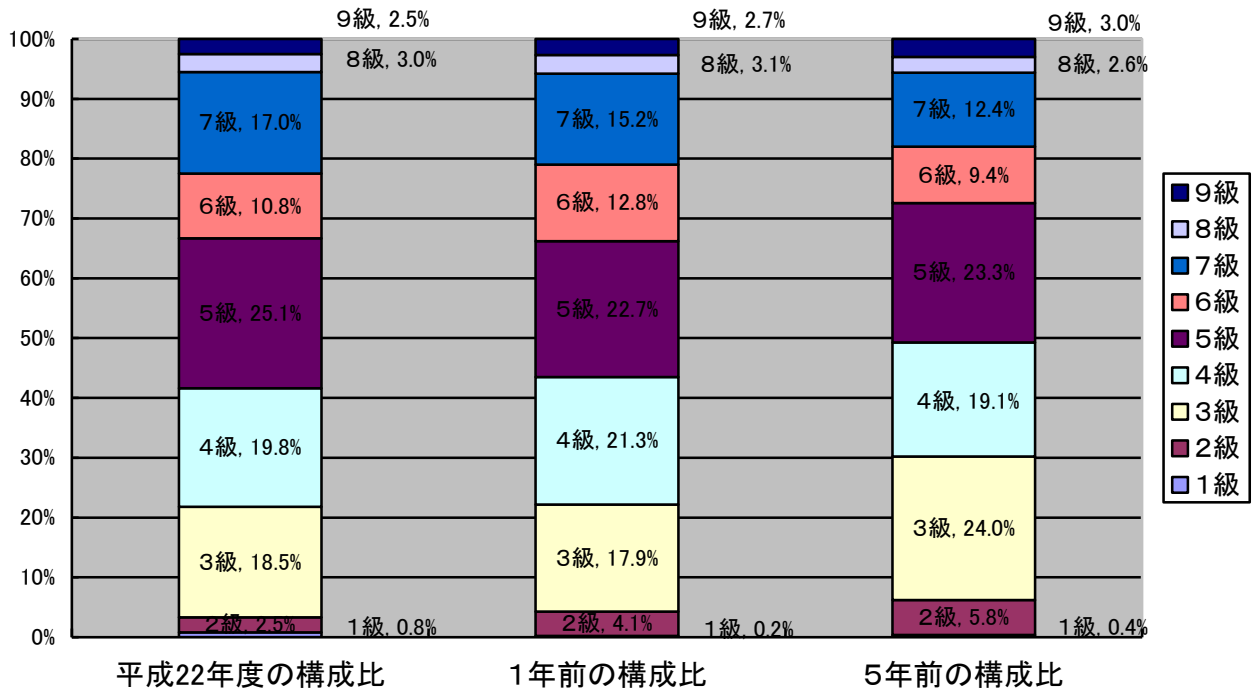
区 分		経験年数10年	経験年数15年	経験年数20年
一般行政職	大学卒	259,347 円	312,341 円	355,659 円
	高校卒	—	275,086 円	325,532 円
技能労務職	高校卒	198,200 円	237,600 円	272,943 円
	中学卒	—	—	—

4 一般行政職の級別職員数等の状況

(1) 一般行政職の級別職員数の状況（22年4月1日現在）

区 分	標準的な職務内容	職員数	構成比	参 考
				1年前の構成比
9 級	部長・参事	10人	2.5%	2.7%
8 級	次長・副参事	12人	3.0%	3.1%
7 級	課長・主幹	68人	17.0%	15.2%
6 級	課長補佐・副主幹	43人	10.8%	12.8%
5 級	係長・主査	100人	25.1%	22.7%
4 級	副主査	79人	19.8%	21.3%
3 級	主事(困)・技師(困)	74人	18.5%	17.9%
2 級	主事・技師	10人	2.5%	4.1%
1 級	主事補・技師補	3人	0.8%	0.2%

- (注) 1 茂原市の給与条例に基づく給料表の級区分による職員数です。
2 標準的な職務内容とは、それぞれの級に該当する代表的な職務です。



(2) 昇給への勤務成績の反映状況

平成23年1月の昇給については、昇給日前1年間の勤務成績が良好であった職員を4号給(職務の級が7級以上の職員は3号給、また、55歳以上の職員にあつては、2号給)昇給とし、勤務成績が良好であると認められなかった職員については、2号給以下としています。

5 職員の手当ての状況

(1) 期末手当・勤勉手当

茂原市	国
1人当たり平均支給額(21年度決算) 1,426千円	—
(21年度支給割合) 期末手当 2.75月分 (1.50月分) 勤勉手当 1.40月分 (0.70月分)	(21年度支給割合) 期末手当 2.75月分 (1.50月分) 勤勉手当 1.40月分 (0.70月分)
(加算措置の状況) 職制上の段階、職務の級等による加算措置 ・役職加算 2.5~10%	(加算措置の状況) 職制上の段階、職務の級等による加算措置 ・役職加算 5~20% ・管理職加算 10~25%

(注) 1 茂原市では、平成18年度から期末・勤勉手当の役職加算率を50%削減しています。
 2 ()内は、再任用職員に係る支給割合です。

(2) 退職手当 (22年4月1日現在)

茂 原 市			国		
(支給率)	自己都合	勸奨・定年	(支給率)	自己都合	勸奨・定年
勤続20年	23.5 月分	30.55月分	勤続20年	23.5 月分	30.55月分
勤続25年	33.5 月分	41.34月分	勤続25年	33.5 月分	41.34月分
勤続35年	47.5 月分	59.28月分	勤続35年	47.5 月分	59.28月分
最高限度額	59.28月分	59.28月分	最高限度額	59.28月分	59.28月分
その他の加算措置	定年前早期退職特例措置 (2%~20%加算)		その他の加算措置	定年前早期退職特例措置 (2%~20%加算)	
1人当たり平均支給額	25,148千円				

(注) 退職手当の1人当たり平均支給額は、平成21年度に退職した職員に支給された平均額です。

(3) 地域手当

支給実績 (21年度決算)	56,908千円		
支給職員1人当たり平均支給年額 (21年度決算)	87,686 円		
支給対象地域	支給率	支給対象職員数	国の制度 (支給率)
市内全域	2.5%	622人	6%

(4) 特殊勤務手当

区 分		全 職 種	
支給実績 (21年度決算)		3,000 円	
支給職員1人当たり平均支給年額 (21年度決算)		3,000 円	
職員全体に占める手当支給職員の割合 (21年度決算)		0.15 %	
手当の種類		4種類	
手当の名称	主な支給対象職員	主な支給対象業務	左記職員に対する支給単価
感染症防疫手当	右記業務に従事した職員	感染疾患者の収容又は消毒作業	日額 500円
家畜伝染病防疫作業手当	右記業務に従事した職員	家畜伝染病の予防又は汚染場所等の消毒処理作業	日額 200円
行旅病人取扱手当	右記業務に従事した職員	行旅病人の収容	1件 1,500円
行旅死亡人取扱手当	右記業務に従事した職員	行旅死亡人の処理	1件 3,000円

(5) 時間外勤務手当

支給実績 (21年度決算)	84,736 千円
職員1人当たり平均支給年額 (21年度決算)	190 千円
支給実績 (20年度決算)	77,402 千円
職員1人当たり平均支給年額 (20年度決算)	164 千円

(6) その他の手当 (22年4月1日現在)

手 当 名	内容及び支給単価	国の制度との異同	支給実績 (21年度決算)	支給職員1人当たり 平均支給年額 (21年度決算)
扶養手当	●配偶者 13,000 円 ●配偶者以外の扶養 満16歳の年度初めから 満22歳の年度末までの 子がいる場合の加算 1人 6,500 円 1人 5,000 円	同じ	60,934 千円	215,314 円
住居手当	●借家の場合 (家賃 11,000 円 を超える場合に限り) 家賃額に応じて 27,000 円を限度 に支給 ●自宅の場合 4,300 円	異なる	32,423 千円	104,592 円
通勤手当	●電車、バスを利用する場合 全額支給 ●乗用車等を使用する場合 使用距離に 応じて2,000 円 から32,330 円 を支給	異なる	35,045 千円	63,259 円
管理職手当	職務の給6級以上の職員 職に応じて給料月額 の10%~18% ※平成18年4月1日から20%の減額措置 実支給率 8%~14.4%	異なる	78,484 千円	475,662 円
休日勤務手当	休日に勤務した場合 勤務1時間当たりの給 与額の100分の135	同じ	398 千円	9,470 円
夜間勤務手当	正規の勤務時間として 午後10時から翌日の 午前5時までの間に勤 務した場合 勤務1時間当たり の給与額の100分 の25	同じ	—	—

6 特別職の報酬等の状況 (22年4月1日現在)

区 分		給 料 月 額 等		
給 料	市 長	675,000 円	(900,000 円)	(参考) 類似団体における最高/最低額
	副 市 長	620,000 円	(775,000 円)	992,000 円 / 500,000 円 804,000 円 / 395,000 円
報 酬	議 長	436,500 円	(485,000 円)	690,000 円 / 359,000 円
	副 議 長	391,500 円	(435,000 円)	620,000 円 / 295,000 円
	議 員	364,500 円	(405,000 円)	560,000 円 / 267,600 円
期 末 手 当	市 長	(平成21年度支給割合)		
	副 市 長	4.00月分		
退 職 手 当	議 長	(平成21年度支給割合)		
	副 議 長	4.00月分		
退 職 手 当	市 長	(算定方式)	(1期の手当額)	(支給時期)
	副 市 長	900,000 円×在職月数×0.35 775,000 円×在職月数×0.25	15,120,000 円 9,300,000 円	任期毎 任期毎

(注) 1 給料及び報酬の()内は、減額措置を行う前の金額です。

2 退職手当の「1期の手当額」は、4月1日現在の給料月額及び支給率に基づき、1期(4年=48月)勤めた場合における退職手当の見込額です。

7 職員数の状況

(1) 部門別職員数の状況と主な増減理由

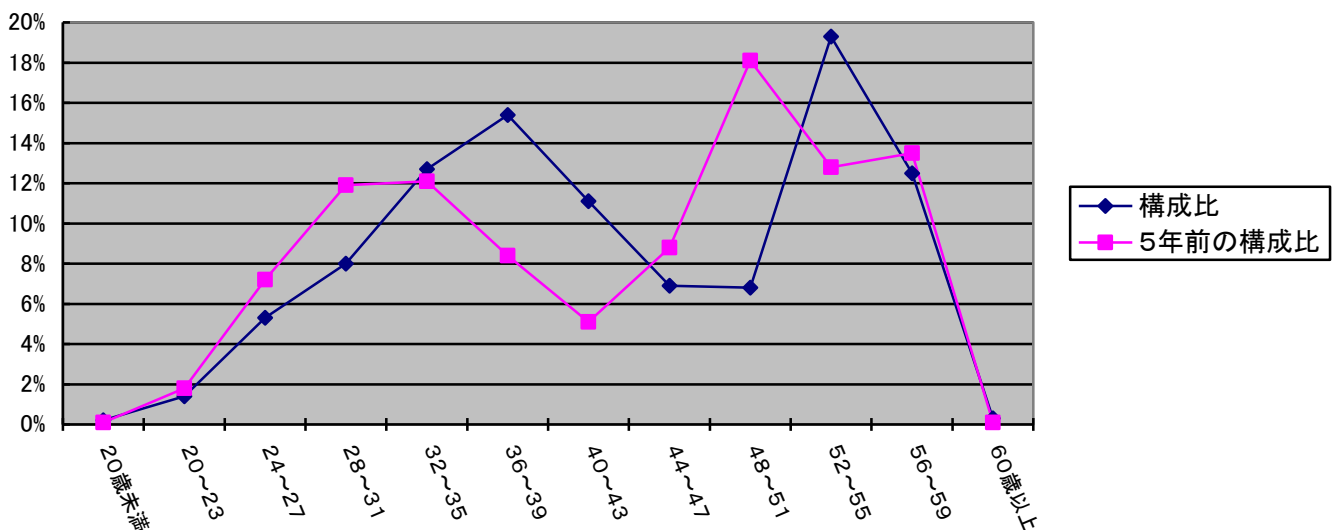
(各年4月1日現在)

区 分 部 門		職 員 数		対前年 増減数	主 な 増 減 理 由
		平成21年	平成22年		
普通会計部門	議 会	6	6	—	退職者の不補充 事務の統廃合縮小
	総務企画	119	118	△1	
	税 務	55	53	△2	
	民 生	136	136	—	
一般行政部門	衛 生	48	45	△3	事務の統廃合縮小及び退職者の不補充
	労 働	5	4	△1	
	農林水産	19	19	—	事務の統廃合縮小
	商 工	10	9	△1	
	土 木	74	69	△5	
	計	472	459	△13	<参考> 人口1万人当たり職員数 49.06人 (類似団体の人口1万人当たり職員数 58.24人)
	教育部門	111	105	△6	事務の統廃合縮小
小 計	583	564	△19	<参考> 人口1万人当たり職員数 60.29人 (類似団体の人口1万人当たり職員数 79.36人)	
公会計企業部門等	下 水 道	17	16	△1	事務の統廃合縮小 事務の統廃合縮小
	そ の 他	49	42	△7	
小 計	66	58	△8		
合 計		649 [807]	622 [807]	△27 [—]	<参考> 人口1万人当たり職員数 66.49人

(注) [] 内は、条例定数の合計です。

(2) 年齢別職員構成の状況 (22年4月1日現在)

区 分	20歳未満	20歳～23歳	24歳～27歳	28歳～31歳	32歳～35歳	36歳～39歳	40歳～43歳	44歳～47歳	48歳～51歳	52歳～55歳	56歳～59歳	60歳以上	計
職員数	1人	9人	33人	50人	79人	96人	69人	43人	42人	120人	78人	2人	622人



(3) 職員数の推移

(単位 : 人・%)

年度 部門別	17年	18年	19年	20年	21年	22年	過去5年間の 増減数(率)
一般行政	537	520	507	483	472	459	▲78 (▲14.5%)
教育	126	123	117	112	111	105	▲21 (▲16.7%)
警察							
消防							
普通会計計	663	643	624	595	583	564	▲99 (▲14.9%)
公営企業等会計計	62	65	69	70	66	58	▲4 (▲6.5%)
総合計	725	708	693	665	649	622	▲103 (▲14.2%)

(注) 各年における定員管理調査において報告した部門別職員数です。