

《登録No.3》

広い庭と大工こだわりの家

【交通】JR外房線「新茂原駅」0.5km

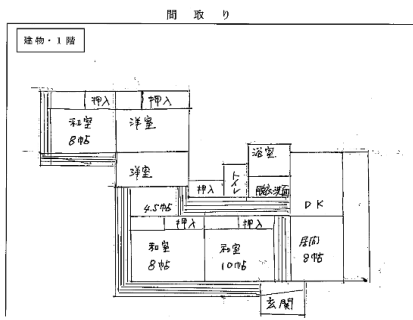
【市役所】茂原市役所3.6km 【医療機関】0.7km 【買い物】スーパー1.5km ホームセンター1.0km

【幼稚園】新茂原幼稚園0.7km 【小学校】豊田小学校1.8km 【中学校】富士見中学校3.3km



外観

登録No.	3
物件住所	茂原市小林
売買価格	2500万円(税込)
敷地面積	911.08m
1階面積	192.62m
間取り	6LDK
構造	木造
建築年	昭和58年
設備	ガス:都市ガス/水道:上水道 下水道:浄化槽/トイレ:水洗
駐車場	有り
その他	宅地内ガス工事及び 分筆登記必要



間取り図



庭



玄関



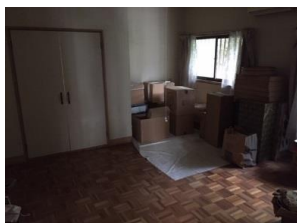
廊下



リビング



和室



和室



台所



浴室



作業場



倉庫

※図面と現況に相違がある場合は、現況が優先されますので予めご了承ください。