

雨の降り方（1時間雨量）

雨の降り方でだいたいの雨量を知ることができます。

1時間雨量	予報用語	雨の降り方
10㎜以下	やや強い雨	ザーザーと降る雨。話し声が聞き取りにくくなる。
20㎜以下	強い雨	どしゃ降り。傘をさしていても濡れる。
30㎜以下	激しい雨	バケツをひっくり返したような雨。道路が川のような雨。
50㎜以下	非常に激しい雨	滝のように降り、あたりが水しぶきで白っぽくなる。
80㎜以上	猛烈な雨	息苦しくなるような圧迫感があり恐怖を感じるような雨。

○すごい雨ってどんな雨

洪水ハザードマップの裏面に雨量の目安が出ています。

○身を守る

平成27年には複数災害を想定した《茂原市防災マップ》が配布されました。自助・共助・公助がテーマです。



また、今年、災害対策基本法改正に伴い、市の指定緊急避難場所および指定避難所の指定がなされました。

（広報もばら4月1日号）

ぜひ、この機会に各災害マップを確認し、裏面も見てください。災害時の家族の安全確認の方法、災害情報の入手先、地域危険度、過去に起きた災害など、防災、減災の情報が細かく掲載されていて、必見です。

《天災は忘れた頃にやってくる》という言葉もあります。《いつもと違うこと》に目を配りましょう。

【参考文献】

「写真で見るもばら風土記」

1. 集中豪雨
2. 千葉県東方沖地震
3. 竜巻

シリーズ

（茂原市教育委員会）

感動と挑戦の夏休みです！

大画面でみる映画会

「夏休みの地図」(96分 2014年・日本)

日時 7月28日(金)

第1回10時～・第2回13時30分～

入場 無料(申込不要)

対象 子どもから大人

子ども工作教室

日時 8月2日・9日(全2回・水曜日) 13時～16時

対象 小学生 定員 14人 費用 300円

東部台文化会館 ☎(23)8711

夏休み書道教室

日程 7月28日、8月4日・18日・25日(全4回・金曜日)

時間 9時30分～11時

定員 12人

費用 240円(全4回分)

申込み 7月3日(日)～10日(日) 鶴枝公民館へ
8時30分～17時(夜間は不可)

○電話・FAXは不可

○定員を超えたら抽選

○道具等はお問い合わせください

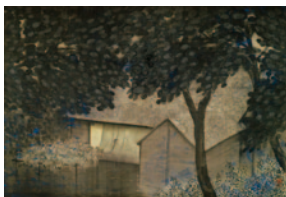
鶴枝公民館 ☎(25)1834



美術収蔵品展 ～芸術に触れてみませんか～

「速水御舟と周辺作家展」

期間 6月24日(土)～8月20日(日)



茂原にゆかりのある近代日本画の巨匠速水御舟と、関連のある林功の作品を合わせて展示します。

「短夜」

「内海泰 日本画展」

期間 8月30日(土)～10月22日(日)



茂原市に在住し、日展会員として活躍する内海泰画伯の当館収蔵品16点を展示します。

「Flamingo」

開館時間 9時～17時(会期中休館日なし) 入場無料

美術館・郷土資料館 ☎(26)2131

◆「ハロータウン」は、「広報もばら」7月1日号、10月1日号、1月15日号の中に折り込んで発行しています。