

# 監査結果の公表

平成29年度財政援助団体監査結果の概要を次のとおり公表します。

茂原市監査委員 元吉敬宇  
茂原市監査委員 金坂道人

## 財政援助団体監査

### 1 監査の対象

・茂原市子ども会育成連合会  
「社会教育関係団体事業補助金」  
・茂原市文化協会  
「社会教育関係団体事業補助金」

### 2 監査の期間

平成29年9月1日から10月11日まで

### 3 監査の方法

財政援助団体監査の実施にあたっては、補助金申請及び交付の手続き、事業の目的及び実施の状況、経理の状況等に主眼を置き、補助金交付担当課及び交付団体から提出された関係諸帳簿等を調査するとともに説明を聴取することにより、適正な監査の執行に努めた。

### 4 監査の結果

市補助金の執行状況については、関係諸帳簿及び支出証拠書類等を照合した結果、おおむね適正と認められた。

### 5 所見

○(茂原市子ども会育成連合会)  
○少子化により単位子ども会が減少しているため、将来にわたる青少年の健全育成を推進するため、体制や事業について調査研究されたい。また、所管課においては、団体からの課題を聞き取るなど、選択と集中により、更なる支援に努められたい。

○証ひょう類について、一部不備が認められたので、出納簿の整備など適正な会計処理に努められたい。

○会費について、規約に金額の記載がないので、規約に記載するとともに、金額についても検討されたい。

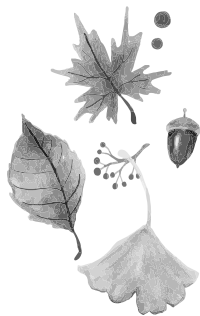
○事業報告書に、会計監査日の記載がないので、年月日の記載をされたい。

○(茂原市文化協会)  
○本市の芸術文化団体相互の理解を深め、芸術文化の振興、発展に寄与するため、

茂原市観光協会など他団体との連携、共催など更なる事業の取り組みとともに、未加盟団体の掘り起こしや非組織分野の解消に努められたい。また、所管課においては、団体からの課題を聞き取り、より組織の充実が図られるよう更なる支援に努められたい。

○規約第15条の会の収入として、「補助金」を規約に追加すること。また、会員から負担金を収入しながら当協会から加盟団体助成金を支出しているため、敢えて負担金が必要なのか、また、加盟団体への助成金について一律でよいのか検討されたい。

○証ひょう類について、手持ち現金管理のための現金出納簿を作成するなど、明確性の確保に努められたい。



お問い合わせは、

監査委員事務局 (9階)

☎(20)1560、FAX(20)1607へ。

## ● 契約内容公表

平成29年度第2四半期に契約を締結した1,000万円以上の建設工事は次のとおりです。

No	①工 事 名	②請 負 業 者	③契約額 (円)	④工 期
1	町保ポンプ場汚水ポンプ設備No. 3修繕工事	アキラ(株) 千葉支店	42,660,000	H29.7.14 ~ H30.3.2
2	(仮称) 茂原長柄スマートICアクセス道路整備に伴う山林部掘削工事 (その3)	(有) 浜谷総業	43,524,000	H29.7.19 ~ H30.1.31
3	内水対策関連工事 (東郷地先水門ポンプ設備工)	(株) 第一テクノ 千葉営業所	203,472,000	H29.9.22 ~ H30.3.23
4	新治小学校進入路整備工事	(株) 緑川組	27,972,000	H29.8.8 ~ H30.2.28
5	茂原市防災行政無線 (同報系) 屋外子局デジタル化整備工事	(株) 日立国際電気	77,199,480	H29.7.19 ~ H30.3.2
6	公共下水道工事に伴う舗装本復旧工事 (その2)	(株) 岡田建設	26,190,000	H29.8.29 ~ H29.11.30
7	市道1級16号線道路改良工事 (下太田) その2	(株) 山崎組	50,760,000	H29.9.12 ~ H30.2.28
8	(仮称) 農産物直売所新築工事	(株) 緑川組	74,952,000	H29.9.12 ~ H30.3.9
9	防災・安全交付金 (橋梁修繕) 工事 (明光橋)	(株) 岡田建設	101,412,000	H29.9.20 ~ H30.3.2
10	(仮称) 茂原長柄スマートICアクセス道路排水整備工事 (その2)	(株) 金城組	19,332,000	H29.9.12 ~ H30.1.26
11	茂原駅南口公共駐車場エレベーター改修工事	(株) 日立ビルシステム 東関東支社	14,580,000	H29.8.25 ~ H30.3.2

お問い合わせは、管財課 (4階) ☎(20)1520、FAX(20)1602へ。

### お知らせ

市では、広報紙の送付を希望される方に無料で郵送しています。お問い合わせは、秘書広報課☎(20)1512、FAX(20)1601へ。