

もばらファミリーサポートセンター 入会説明会を開催



ファミリーサポートセンターでは、「子育ての援助をしてほしい方」（依頼会員）と「子育ての援助を行いたい方」（提供会員）が会員となり、地域で子育てを助け合う有償の相互援助活動を行っています。次のとおり入会説明会を開催します。

- ◆開催日時
- 第1回 4月22日①18時30分～20時
 - 第2回 6月16日①10時～11時30分
 - 第3回 8月26日①18時30分～20時
 - 第4回 10月16日①15時～16時30分
 - 第5回 12月11日①18時30分～20時

●第6回

平成32年2月19日①

15時～16時30分

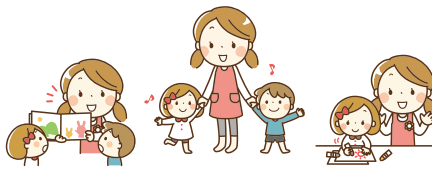
◆会場 総合市民センター

お問い合わせは、

茂原市社会福祉協議会

☎(23)1969、FAX(23)6538へ。

(仮称)北部認定こども園の運営事業者を決定しました



市では「公立保育所・幼稚園整備計画」に基づき、質の良い教育・保育を提供するため、本納保育所と豊岡幼稚園を統廃合して、新たに公私連携幼保連携型認定こども園を設置・運営する事業者を募集し、厳正な審査の結果、次の事業者に決定しました。

今後は、平成33年4月の開園を目指して整備を進めていきます。

運営事業者

社会福祉法人すくすくどろんこの会（埼玉県春日部市中央一丁目57-12 永島第二ビル204号室）

施設名称

（仮称）北部認定こども園

整備予定地

茂原市本納3302番地1



※現本納保育所施設を活用し必要な増改築を行う

定員

170人以上

お問い合わせは、子育て支援課（2階）☎(20)1573、FAX(20)1610へ。

千葉ロッテマリーンズとのフレンドシップシティ協定

千葉ロッテマリーンズ公式戦特別ご優待！

市では、フレンドシップシティ協定として、ALL FOR CHIBA 千葉ロッテマリーンズ応援感謝企画を実施します。
（応募対象：市内在住・在勤・在学）



- ◆期 日 5月25日①14時試合開始
- ◆対戦カード 福岡ソフトバンクホークス ◆場 所 ZOZOマリンスタジアム
- ◆内容・定員 Tシャツ特典付き内野指定席チケットをご優待（抽選200人）
または内野自由席チケットをご招待（抽選100組200人）
- ◆申込期間 4月15日①10時から4月21日①22時まで ※当選発表は4月26日①にメール連絡
- ◆申込方法 下記URLまたはQRコードより専用ページを開き、案内に沿ってお申し込みください。<http://www.cnplayguide.com/marines/mobara/>



お問い合わせは、マリーンズインフォメーションセンター ☎03(5682)6341