

《登録No》 34 現況有姿での売買となります。

【交通】JR外房線「茂原駅」4.0km 【市役所】茂原市役所2.0km  
 【医療機関】上茂原診療所400m 【買い物】スーパーガッツ600m コンビニセブンイレブン600m  
 【小学校】西小学校1.5km 【中学校】富士見中学校3.8km 【認定こども園】もばら空と杜のこども園1.6km



建物外観

登録No.	34
物件住所	茂原市上茂原
売買価格	990万円
土地面積	256㎡
建物面積	1階 69㎡ 2階38㎡
構造	木造2階建て
建築年	H1年
設備	ガス:都市ガス 水道:上水道 下水:下水道
駐車場	あり 1台
その他	



敷地



敷地



敷地



玄関



1階リビング



1階DK



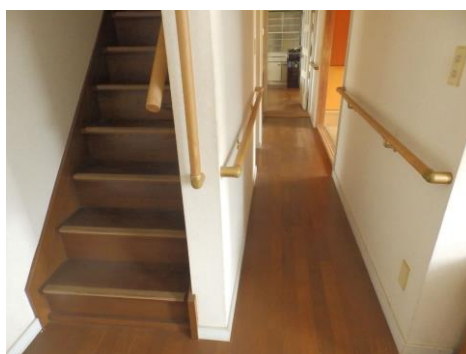
1階DK



1階和室



1階和室



廊下・階段



2階和室



2階和室



2階洋室



2階洋室



キッチン



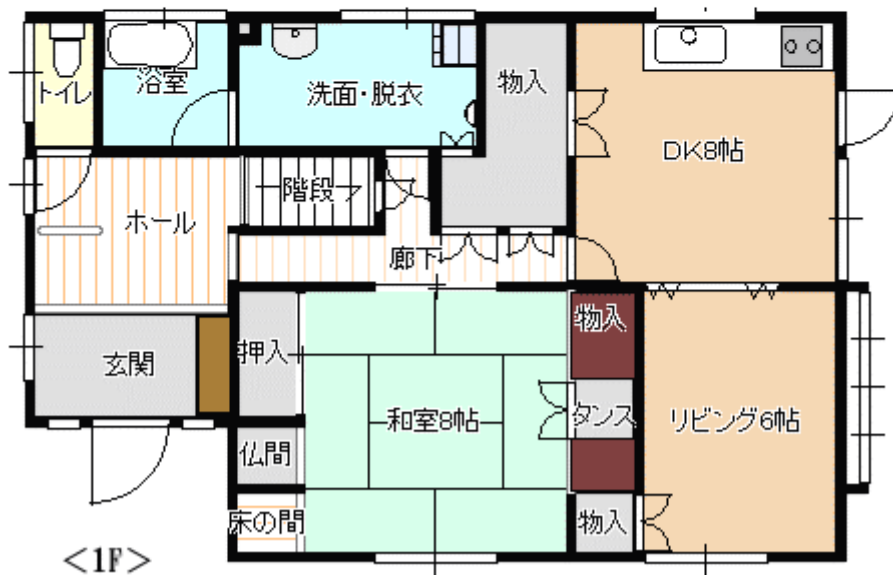
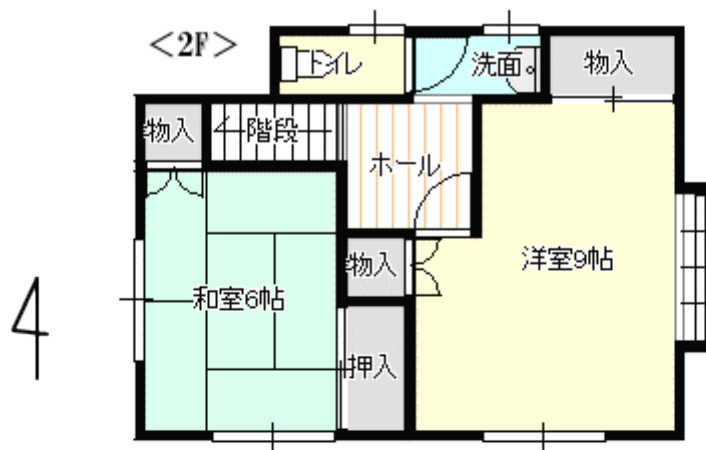
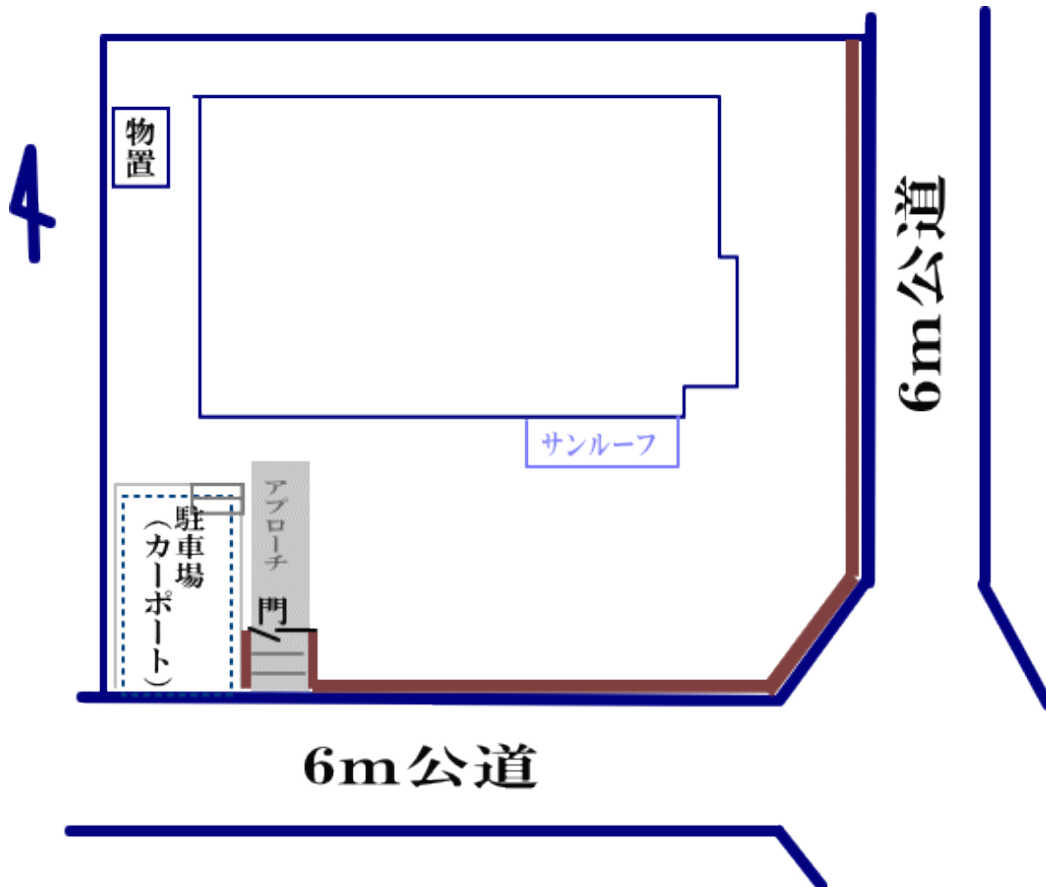
洗面・脱衣室



浴室



トイレ



※図面と現況が異なる場合は、現況を優先させていただきます。