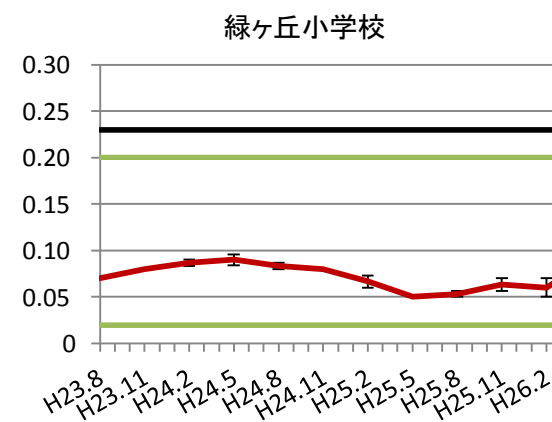
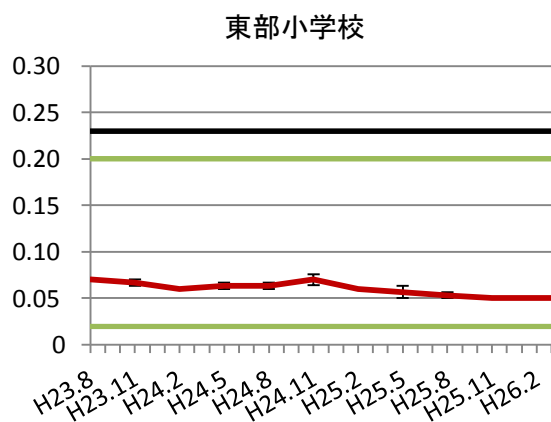
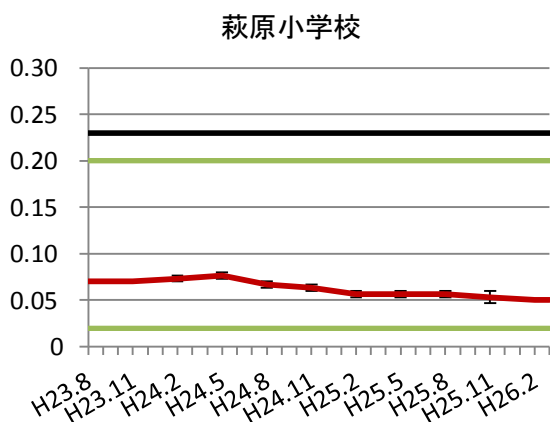
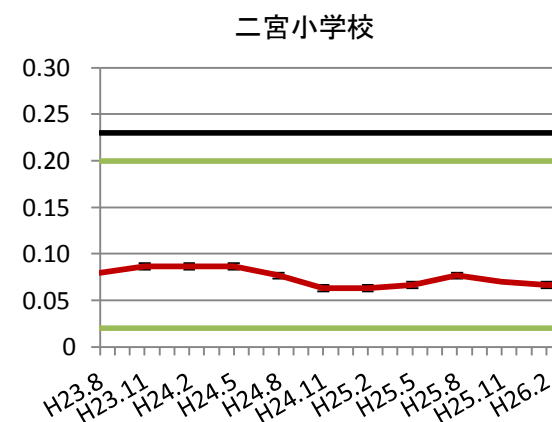
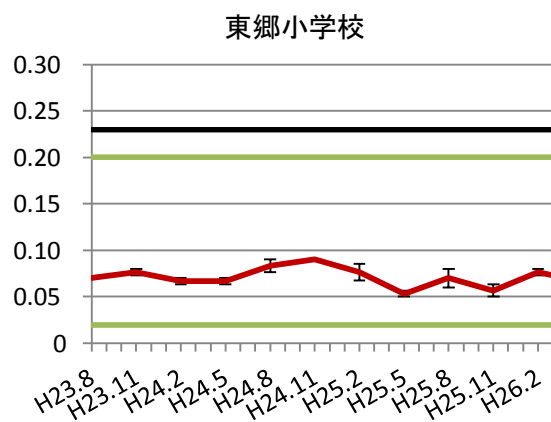
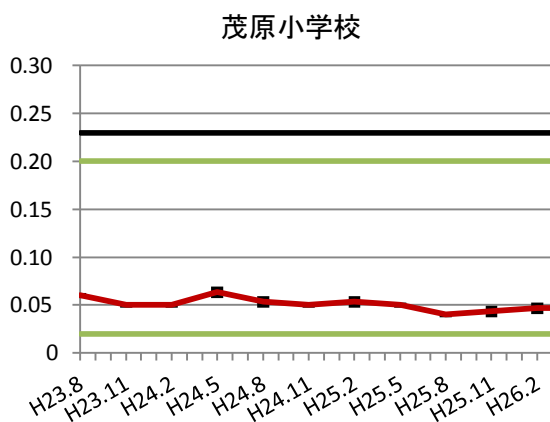
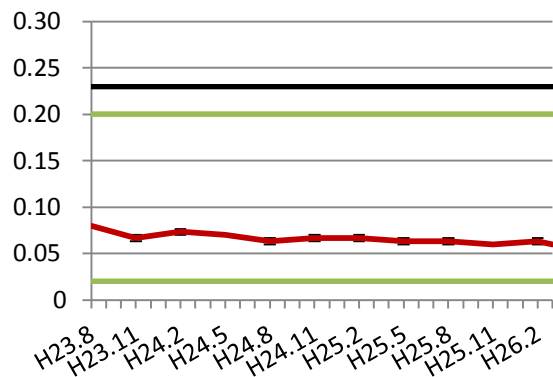


茂原市内小学校(14校)放射線量測定結果(平成23年8月～平成26年3月)

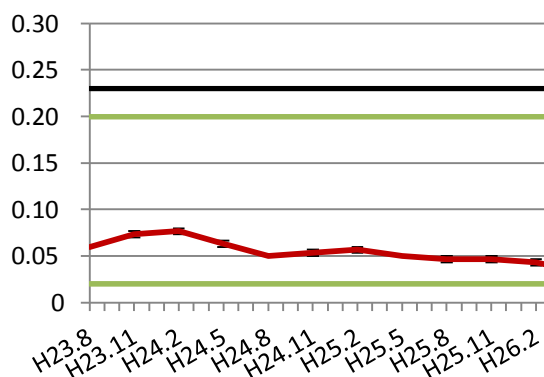
平成23年8月～平成26年3月まで小学校で測定してきた結果については以下のグラフのとおりです。



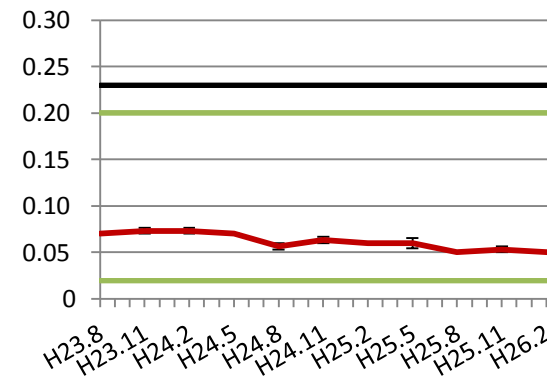
西小学校



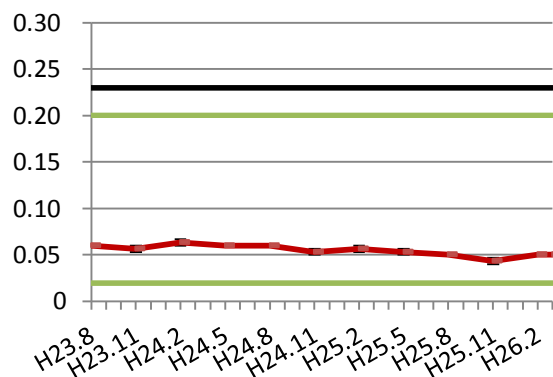
中の島小学校



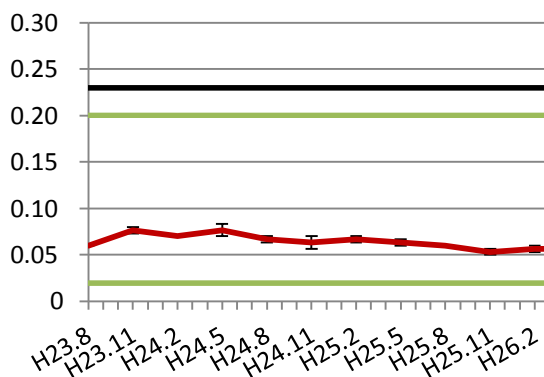
新治小学校



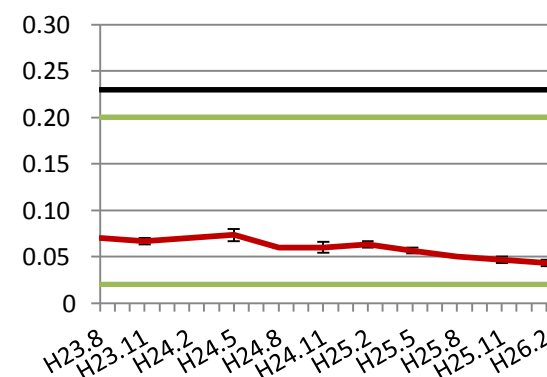
五郷小学校



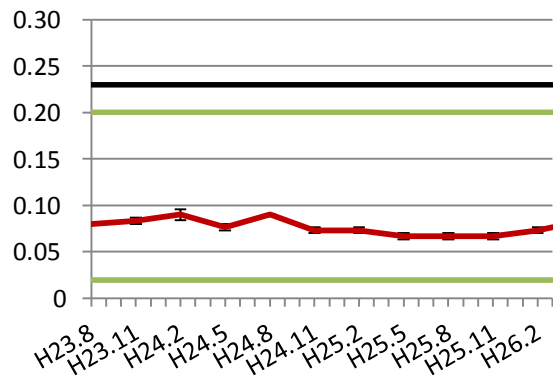
豊田小学校



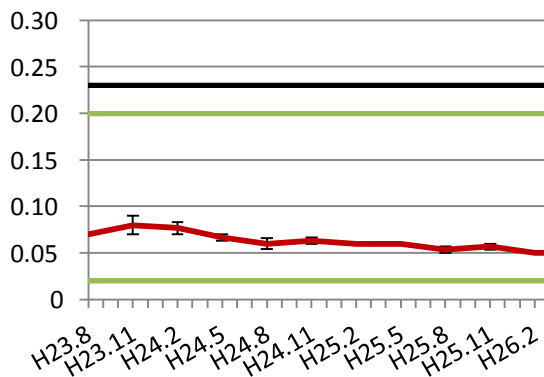
豊岡小学校



鶴枝小学校



本納小学校



単位:μSv/h

自然界の放射線量は、0.02~0.2[μSv/h]程度

— 対応基準値(0.23)

— 自然界(0.20、0.02)