

茂原市における女性活躍の推進に関する特定事業主行動計画の実施状況及び

茂原市における女性の活躍状況の公表（令和5年7月）

茂原市では、女性の職業生活における活躍の推進に関する法律（平成27年法律第64号。以下「女性活躍推進法」という。）に基づき「茂原市における女性活躍の推進に関する特定事業主行動計画」を策定・実施しています。

今般、女性活躍推進法第19条第6項に基づき、行動計画の実施状況を以下のとおり取りまとめましたので公表いたします。

あわせて、女性活躍推進法第21条の規定に基づき、茂原市における女性の活躍状況を公表いたします。

《職業生活における機会の提供に関する実績》

（1）全職員に対する女性職員の割合

R4年度	R3年度	R2年度	R1年度	H30年度
43.7%	43.2%	44.1%	44.2%	43.9%

（2）採用した職員に占める女性職員の割合

	R4年度	R3年度	R2年度	R1年度	H30年度
全職種	61.1%	25.0%	56.7%	50.0%	51.5%

（3）職種別の採用した職員に占める女性職員の割合

	R4年度	R3年度	R2年度	R1年度	H30年度
一般事務職	60.0%	30.8%	60.0%	50.0%	40.0%
土木技術職	0%	0%	0%	0%	0%
建築技術職	-	0%	0%	0%	-
保育士 幼稚園教諭	66.7%	50.0%	83.3%	85.7%	100%
保健師	100%	0%	100%	-	50.0%

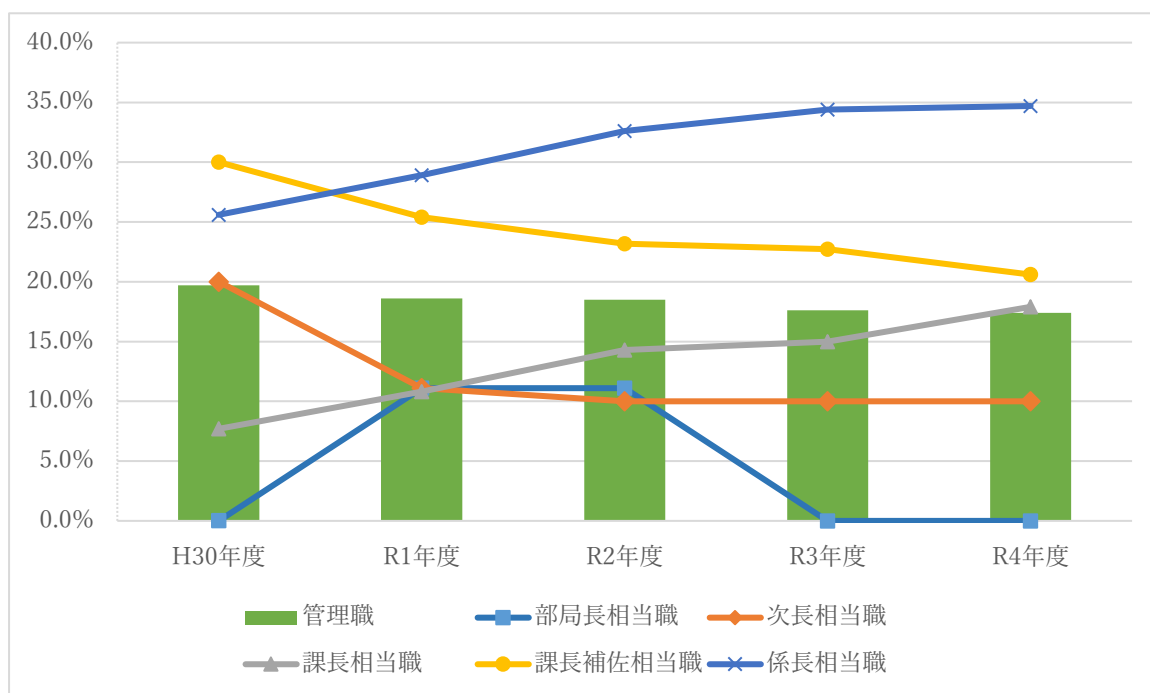
（「-」は採用がない職種）

(4) 管理職に占める女性職員の割合・各役職段階に占める女性職員の割合

	R4 年度	R3 年度	R2 年度	R1 年度	H30 年度	伸び率 (5年間)
管理職割合	17.4%	17.6%	18.5%	18.6%	19.7%	△2.3%
部局長相当職	0%	0%	11.1%	11.1%	0%	0.0%
次長相当職	10.0%	10.0%	10.0%	11.1%	20.0%	△10.0%
課長相当職	17.9%	15.0%	14.3%	10.8%	7.7%	10.2%
課長補佐相当職	20.6%	22.7%	23.1%	25.4%	30.0%	△9.4%
係長相当職	34.7%	34.4%	32.6%	28.9%	25.6%	9.1%

(4月1日現在)

管理職・各役職段階に占める女性職員の割合 (平成30年度～令和4年度)



〈職業生活と家庭生活との両立に資する勤務環境の整備に関する実績〉

(5) 離職率の男女の差異

	R4 年度	R3 年度	R2 年度	R1 年度	H30 年度
全体	2.26%	2.10%	2.10%	2.94%	1.64%
男性	2.29%	1.73%	2.02%	0.88%	1.46%
女性	2.21%	2.56%	2.20%	5.54%	1.87%

(6) 男女別の育児休業取得率

	R4 年度	R3 年度	R2 年度	R1 年度	H30 年度
男性	36.4%	0%	20.0%	0%	8.3%
女性	100%	100%	93.8%	100%	100%

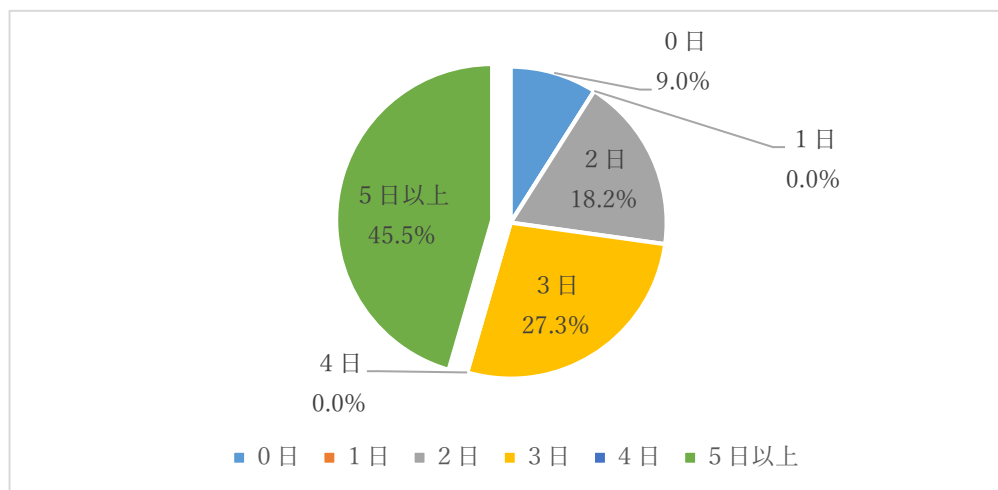
(7) 男性の配偶者出産休暇取得率・平均取得日数

	R4 年度	R3 年度	R2 年度	R1 年度	H30 年度
合計取得率	90.9%	100%	70.0%	71.4%	75.0%
平均取得日数	2.3 日	2.5 日	2.5 日	2.5 日	2.1 日

(8) 男性の育児参加のための休暇取得率・平均取得日数

	R4 年度	R3 年度	R2 年度	R1 年度	H30 年度
取得率	63.6%	41.7%	30.0%	42.9%	16.7%
平均取得日数	2.3 日	3.8 日	2.5 日	3.2 日	3.3 日

男性職員の配偶者出産休暇（3日）及び育児参加のための休暇（5日）の
合計取得日数の状況（令和4年度）



(9) 職員一人当たりの月平均超過勤務時間

	R4 年度	R3 年度	R2 年度	R1 年度	H30 年度
全体	11.6 時間	12.5 時間	12.9 時間	10.6 時間	10.4 時間
男性	15.0 時間	16.1 時間	16.1 時間	13.5 時間	13.8 時間
女性	8.2 時間	8.8 時間	9.1 時間	7.7 時間	6.9 時間