

・募集人数 20人程度(応募者多数の場合は選考あり)
 ・応募方法 住所、氏名、生年月日、電話番号、応募動機を明記し、郵送、FAX、Eメールで応募
 ・締切 3月20日(金)
 応募・お問い合わせは、〒297-8511 茂原市道表1 企画政策課(4階) ☎(20)1516、FAX(20)1603へ。

◆就学困難な児童生徒に就学援助費を支給

教育委員会では、経済的理由により就学困難な児童・生徒について学用品費および給食費などの援助を実施しています。対象者は生活保護基準に準じる世帯の方々です。くわしくは、各小中学校または学校教育課へお問い合わせください。

お問い合わせは、学校教育課(9階) ☎(20)1558、FAX(20)1607へ。

◆選挙人名簿の縦覧

選挙管理委員会では、3月2日に登録する選挙人名簿および同日までに登録する在外

選挙人名簿の縦覧を行います。期間 3月3日(火)~7日(土) 縦覧場所・お問い合わせは、選挙管理委員会(6階) ☎(20)1529、FAX(20)1604へ。

◆農業委員会委員選挙人名簿の縦覧

選挙管理委員会では、農業委員会委員選挙人名簿の縦覧を行います。期間 2月23日(月)~3月9日(月) 縦覧場所・お問い合わせは、選挙管理委員会(6階) ☎(20)1529、FAX(20)1604へ。

◆納めた国民年金保険料は全額が社会保険料控除の対象です

国民年金保険料は、所得税法および地方税法上、社会保険料控除としてその年の課税所得から控除され、税額が軽減されます。控除の対象となるのは、平成26年1月から12月までに納めた保険料の全額です。過去の年度分や追納された保険料も含まれます。また、本人の保険料だけでなく、配偶者やお子様などの負担すべき保険料を支払った場合、その保険料も合わせて控除が受けられます。なお、社会保険料控除を受けるためには、年末調整や確定申告を行うときに、領収証書など保険料を支払ったことを証明する書類の添付が必要です。

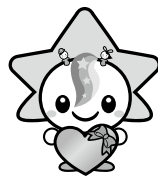
◆身体障害者手帳の障害種別・等級の決定誤りに関する相談・問い合わせ専用電話

千葉県が交付した身体障害者手帳のうち、平成24年4月1日から平成26年6月11日までの期間について、障害種別・等級の決定誤りがありました。誤りのあった手帳をお持ちの方へは、すでにご連絡を差し上げました。

身体障害者手帳の障害種別・等級の確認などのご相談については、次の相談専用電話へお問い合わせください。(千葉市・船橋市・柏市が交付した手帳は除く)

お問い合わせは、
 【相談専用電話】 ☎043(223)2310
 【県障害福祉課】 ☎043(223)2306

善意をありがとうございます (敬称略)



・市へ

▽長谷川 拓人 (金5万円)
 長谷川 ゆり子(金5万円)

▽茂原八幡神社八幡会 (金1万6965円)

▽中山 勝秀 (金5万円)
 豊岡幼稚園へ

▽豊岡幼稚園愛護会 (スタンダード三輪車(2台セット)・スネアドラム WS214N・デジタルカメラ2台・ラミネーターNEL101A3W・ラミネーターフィルム(A3、A4、B4)・エスロン巻尺30m・絵画作品ハンガー4ツ切横、4ツ切縦、8ツ切横、8ツ切縦・スプリングボール3色(各色6個)、

▽パズルマット3色(各色12枚)・プリンター用インク(エプソン、キヤノン)・薬用泡ハンドソープ・絵本(7冊)

▽社会福祉協議会へ

▽千葉県生涯大学校外房学園 エコフェスタ実行委員会 (金4万円)

▽青柳 (金5万円)

▽茂原市連合婦人会 (金3万円)

▽千葉県立茂原樟陽高等学校 インターアクト部 (金2780円)
 千葉県生涯大学校外房学園 切り絵クラブ (金1万5千円)
 カラオケオフィスマ企画 (金5万円)
 年金者組合長生・茂原支部 (金3千円)
 野巻戸長寿会 (金6952円)

訂正とお詫び

広報もばら2月1日号13ページ「相談日」において、2月25日(土)の無料法律相談の開催場所を「市役所5階501会議室」と記載しましたが、正しくは「総合市民センター」の誤りでした。訂正し、お詫び申し上げます。