

茂原市の給与・定員管理等について（平成17年度）

1 総括

（1）人件費の状況（普通会計決算）

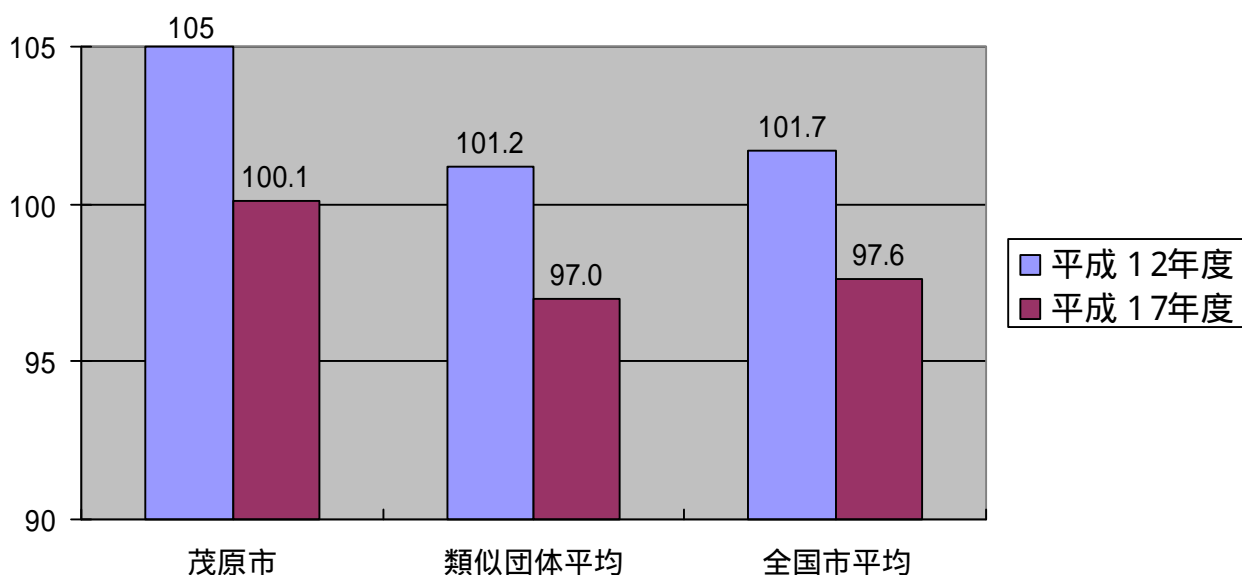
区分	住民基本台帳人口 (16年度末)	歳出額 A	実質収支	人件費 B	人件費率 B/A	(参考) 15年度の人件費率
16年度	94,749人	24,679,946千円	272,151千円	6,012,355千円	24.4%	23.4%

（2）職員給与費の状況（普通会計予算）

区分	職員数 A	給与費				一人当たり給与費 B/A
		給料	職員手当	期末・勤勉手当	計 B	
17年度	673人	2,822,872千円	383,386千円	1,115,986千円	4,322,244千円	6,422千円

- (注) 1 職員手当には退職手当を含まない。
2 給与費は当初予算に計上された額である。

（3）ラスパイレス指数の状況（各年4月1日現在）



- (注) 1 ラスパイレス指数とは、国家公務員の給与水準を100とした場合の地方公務員の給与水準を示す指数である。
2 類似団体平均とは、人口規模、産業構造が類似している団体のラスパイレス指数を単純平均したものである。

2 職員の平均給与月額、初任給等の状況

(1) 職員の平均年齢、平均給料月額及び平均給与月額の状況(17年4月1日現在)

一般行政職

区分	平均年齢	平均給料月額	平均給与月額
茂原市	43.1歳	360,100円	410,548円
			402,407円
国	40.3歳	329,728円	382,092円
類似団体	43.0歳	348,514円	419,206円
			388,317円

技能労務職

区分	平均年齢	平均給料月額	平均給与月額
茂原市	48.1歳	306,600円	332,602円
			328,491円
うち 給食調理員	50.2歳	292,123円	305,588円
			305,588円
うち 作業員	43.6歳	302,775円	334,296円
			331,392円
うち 用務員	52.3歳	304,323円	324,141円
			324,141円
国	48.1歳	285,008円	316,350円
類似団体	47.5歳	311,423円	345,165円
			334,468円
民間事業者平均	50.6歳		428,414円

(注) 1 「民間事業者平均」は、「平成17年職種別民間給与実態調査」(千葉県人事委員会等)において得られた技能・労務関係4職種(電話交換手、自家用自動車運転手、守衛、用務員、調査実人員34人)の調査結果による。

教育職

区分	平均年齢	平均給料月額	平均給与月額
茂原市	47.9歳	382,400円	413,894円
千葉県	44.4歳	394,855円	454,598円
類似団体	42.5歳	346,403円	382,547円

- (注) 1 「平均給料月額」とは、平成17年4月1日現在における各職種の職員の基本給の平均である。
- 2 「平均給与月額」とは、給料月額と毎月支払われる扶養手当、調整手当、住居手当、時間外勤務手当などの諸手当の額を合計したものである。このうち、上段はこれら全ての諸手当込みのものであり、地方公務員給与実態調査において明らかにされているものである。また、下段は国家公務員の平均給与月額には時間外勤務手当、特殊勤務手当等の手当が含まれていないことから、比較のため国家公務員と同じベースで再計算したものである。

(2) 職員の初任給の状況(17年4月1日現在)

区 分		茂 原 市		国	
		初任給	2年後の給料	初任給	2年後の給料
一般行政職	大学卒	177,400 円	184,400 円	種 179,800 円	198,600 円
				種 170,700 円	184,400 円
	高校卒	143,300 円	154,300 円	138,800 円	148,500 円
技能労務職	高校卒	143,300 円	154,300 円		
	中学卒	138,800 円	143,300 円		
教育職	大学卒	177,400 円	184,400 円		

(3) 職員の経験年数別・学歴別平均給料月額の状況(17年4月1日現在)

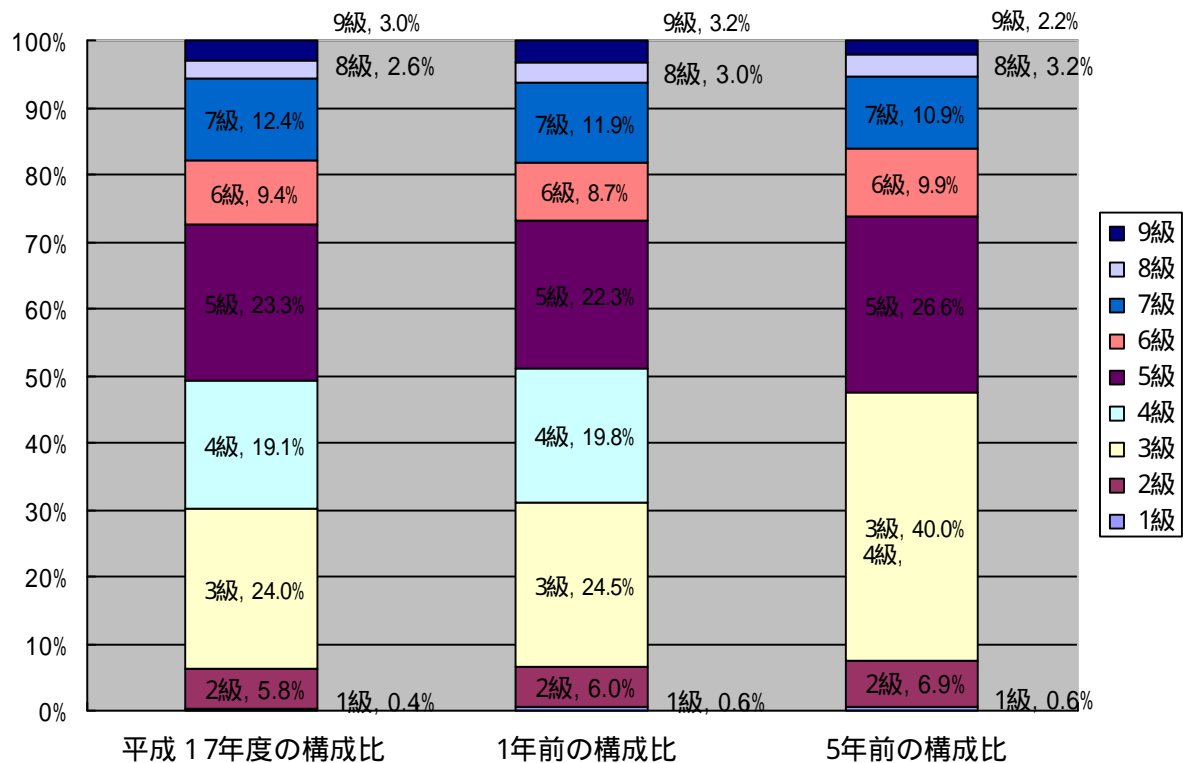
区 分		経験年数10年	経験年数15年	経験年数20年
一般行政職	大学卒	268,250 円	321,800 円	383,460 円
	高校卒	223,638 円	276,360 円	336,100 円
技能労務職	高校卒	195,500 円	229,000 円	265,740 円
	中学卒			
教育職	大学卒			

3 一般行政職の級別職員数等の状況

(1) 一般行政職の級別職員数の状況(17年4月1日現在)

区分	標準的な職務内容	職員数	構成比	参 考	
				1年前の構成比	5年前の構成比
9 級	部長・参事	14人	3.0%	3.2%	2.2%
8 級	次長・副参事	12人	2.6%	3.0%	3.2%
7 級	課長・主幹	58人	12.4%	11.9%	10.6%
6 級	課長補佐・副主幹	44人	9.4%	8.7%	9.9%
5 級	係長・主査	109人	23.3%	22.3%	26.6%
4 級	副主査	89人	19.1%	19.8%	40.0%
3 級	主事(困)・技師(困)	112人	24.0%	24.5%	
2 級	主事・技師	27人	5.8%	6.0%	6.9%
1 級	主事補・技師補	2人	0.4%	0.6%	0.6%

- (注) 1 茂原市の給与条例に基づく給料表の級区分による職員数である。
 2 標準的な職務内容とは、それぞれの級に該当する代表的な職務である。
 3 茂原市は、平成13年4月1日に給料表を9級制に改正した。



(2) 昇給期間短縮の状況

区 分		全 職 種
16 年度	職 員 数 A	735人
	普通昇給期間(12~24月)を 短縮して昇給した職員数 B	85人
	比 率 B/A	11.6%
15 年度	職 員 数 A	744人
	普通昇給期間(12~24月)を 短縮して昇給した職員数 B	90人
	比 率 B/A	12.1%

4 職員の手当ての状況

(1) 期末手当・勤勉手当

茂 原 市	国				
1人当たり平均支給額(16年度) 1,666千円					
(16年度支給割合) <table style="width:100%; border:none;"> <tr> <td style="text-align:center;">期末手当 3.0 月分 (1.6)月分</td> <td style="text-align:center;">勤勉手当 1.4 月分 (0.7)月分</td> </tr> </table>	期末手当 3.0 月分 (1.6)月分	勤勉手当 1.4 月分 (0.7)月分	(16年度支給割合) <table style="width:100%; border:none;"> <tr> <td style="text-align:center;">期末手当 3.0 月分 (1.6)月分</td> <td style="text-align:center;">勤勉手当 1.4 月分 (0.7)月分</td> </tr> </table>	期末手当 3.0 月分 (1.6)月分	勤勉手当 1.4 月分 (0.7)月分
期末手当 3.0 月分 (1.6)月分	勤勉手当 1.4 月分 (0.7)月分				
期末手当 3.0 月分 (1.6)月分	勤勉手当 1.4 月分 (0.7)月分				
(加算措置の状況) 職制上の段階、職務の級等による加算措置 ・役職加算 3~12%	(加算措置の状況) 職制上の段階、職務の級等による加算措置 ・役職加算 5~20% ・管理職加算 10~25%				

(注) ()内は、再任用職員に係る支給割合である。

(2) 退職手当(17年4月1日現在)

茂 原 市	国
(支給率) 自己都合 勸奨・定年	(支給率) 自己都合 勸奨・定年
勤続20年 21.0 月分 27.3 月分	勤続20年 21.0 月分 27.3 月分
勤続25年 33.75月分 42.12月分	勤続25年 33.75月分 42.12月分
勤続35年 47.5 月分 59.28月分	勤続35年 47.5 月分 59.28月分
最高限度額 59.28月分 59.28月分	最高限度額 59.28月分 59.28月分
その他の加算措置 定年前早期退職特例措置 (2%~20%加算) 勸奨退職 (1~2号給昇給)	その他の加算措置 定年前早期退職特例措置 (2%~20%加算)
1人当たり平均支給額 23,568千円	

(注) 退職手当の1人当たり平均支給額は、前年度に退職した全職種に係る職員に支給された平均額である。

(3) 調整手当(17年4月1日現在)

支給実績(16年度決算)		95,232千円	
支給職員1人当たり平均支給年額(16年度決算)		129,567円	
支給対象地域	支給率	支給対象職員数	国の制度(支給率)
市内全域	2%	725人	0%

(4) 特殊勤務手当(17年4月1日現在)

区 分		全 職 種	
支給実績(16年度)		8,397千円	
支給職員1人当たり平均支給年額(16年度決算)		39,240円	
職員全体に占める手当支給職員の割合(17年度)		32.6%	
手当での種類		19種類	
手当の名称	主な支給対象職員	主な支給対象業務	左記職員に対する支給単価
税務事務手当	右記業務に従事した職員	市税又は国民健康保険税の賦課徴収	月額 3,000円
税外徴収手当	右記業務に従事した職員	下水道負担金、農業集落排水事業受益者分担金、市営住宅家賃又は介護保険料の徴収	日額 200円
滞納処分手当	右記業務に従事した職員	財産の差押え	1件 500円
保健指導手当	保健師又は歯科衛生士の職にある者	保健師又は歯科衛生士の資格を要する業務	月額 3,000円
感染症防疫手当	右記業務に従事した職員	感染患者の収容又は消毒作業	日額 500円
家畜伝染病防疫作業手当	右記業務に従事した職員	家畜伝染病の予防又は汚染場所等の消毒処理作業	日額 200円
環境業務手当	右記業務に従事した職員	リサイクル作業又はごみの収集若しくは運搬作業	月額 4,000円
道路作業手当	右記業務に従事した職員	道路の維持補修作業	月額 4,000円
用地交渉手当	右記業務に従事した職員	用地交渉	日額 350円
境界査定手当	右記業務に従事した職員	境界査定	日額 350円
下水処理作業手当	右記業務に従事した職員	下水処理施設の作業	月額 4,000円
		汚泥除去作業	日額 800円
下水道管清掃作業手当	右記業務に従事した職員	下水道管内の汚物等の清掃作業	日額 200円
水洗便所工事検査手当	右記業務に従事した職員	水洗便所の検査作業	日額 200円
特定自動車運転手当	自動車の運転に従事する規則で定める職員	自動車の運転(特別職等)	月額 3,000円
行旅病人取扱手当	右記業務に従事した職員	行旅病人の収容	1件 1,500円
行旅死亡人取扱手当	右記業務に従事した職員	行旅死亡人の処理	1件 3,000円
生活保護業務手当	社会福祉主事の職務又はその職務と同様の職務に従事する職員	生活保護の実施	月額 3,000円
乳幼児保育手当	右記業務に従事した職員	保育所又は幼稚園の保育業務	月額 3,000円
電気主任手当	右記業務に従事した職員	電気主任技術者等資格免許を要する業務	月額 3,000円

(5) 時間外勤務手当

支給実績(16年度決算)	75,206 千円
職員1人当たり平均支給年額(16年度決算)	128 千円
支給実績(15年度決算)	62,620 千円
職員1人当たり平均支給年額(15年度決算)	106 千円

(6) その他の手当(17年4月1日現在)

手当名	内容及び支給単価	国の制度との異同	国の制度と異なる内容	支給実績(16年度決算)	支給職員1人当たり平均支給年額(16年度決算)
扶養手当	配偶者 13,500 円 配偶者以外の扶養 1人目 配偶者が扶養親族の場合 6,000 円 配偶者扶養親族でない場合 6,500 円 2人目 6,000 円 3人目から 1人 5,000 円 満16歳の年度初めから 満22歳の年度末までの 子がいる場合の加算 1人 5,000 円	同じ		73,654 千円	227,327 円
住居手当	借家の場合(家賃 11,000 円 を超える場合に限り) 家賃額に応じて 28,000 円を 限度に支給 自宅の場合 6,500 円 その他 1,000 円	異なる	借家の場合の限度額 国 27,000 円 自宅の場合 国 2,500 円 その他 国 無支給	46,637 千円	64,684 円
通勤手当	電車、バスを利用する場合 全額支給 乗用車等を使用する場合 使用距離に 応じて 2,000 円 から 32,330 円 を支給	異なる	乗用車等を使用する場合の使用距離 区分及び支給額	41,242 千円	68,395 円
管理職手当	職務の給 6 級以上の職員 職に応じて給料月 額の 10% ~ 18% 平成 14 年 4 月 1 日から 15% の減額措置 実支給率 8.5% ~ 15.3%	異なる	組織別、官職別に俸給月額 8% ~ 25%	83,913 千円	563,174 円
休日勤務手当	休日に勤務した場合 勤務 1 時間当たりの給 与額の 100 分の 135	同じ		862 千円	14,618 円
夜間勤務手当	正規の勤務時間として 午後 10 時から翌日の 午前 5 時までの間に勤 務した場合 勤務 1 時間当たり の給与額の 100 分の 25	同じ		129 千円	1,165 円

5 特別職の報酬等の状況（17年4月1日現在）

区 分		給 料 月 額 等	
給 料	市 長	900,000円 [700,000円]	(参考)類似団体における最高/最低額 1,003,000円 / 637,500円
	助 役	775,000円 [690,000円]	833,000円 / 552,000円
	収 入 役	700,000円 [630,000円]	746,000円 / 536,400円
報 酬	議 副 議 長	485,000円	645,000円 / 376,000円
	議 副 議 長 員	435,000円	558,000円 / 324,700円
	議 副 議 長 員	405,000円	520,000円 / 220,000円
期 末 手 当	市 助 収 入 役 長 役 役	(平成16年度支給割合) 4.35 月分	
	議 副 議 長 員	(平成16年度支給割合) 4.35 月分	
退 職 手 当	市 助 収 入 役 長 役 役	(算定方式)	
		700,000円×在職月数×0.45	(支給時期) 任期毎
		690,000円×在職月数×0.25	任期毎
	収 入 役	630,000円×在職月数×0.20	任期毎

(注) [] 内は、人件費抑制措置による減額後の実支給額である。

6 職員数の状況

(1) 部門別職員数の状況と主な増減理由

(各年4月1日現在)

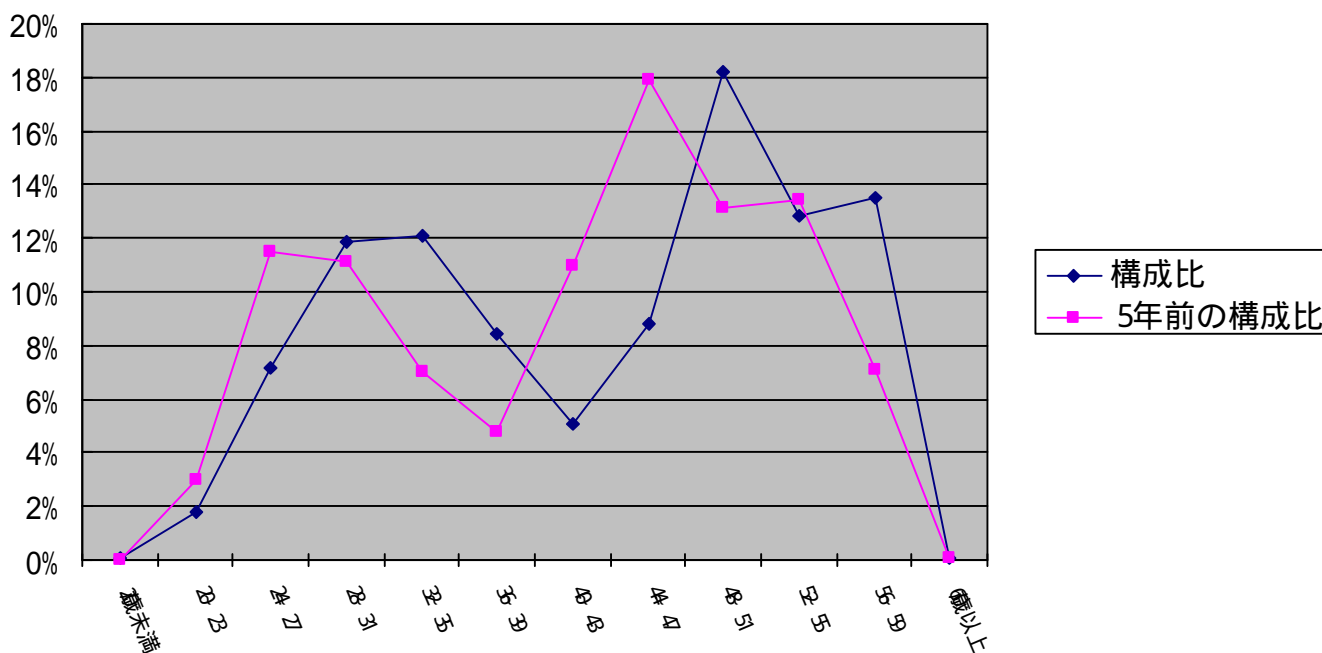
部 門	区 分	職 員 数		対前年 増減数	主 な 増 減 理 由
		平成16年	平成17年		
一 般 行 政 部 門	議 会	7	7		
	総務企画	126	124	2	長生都市合併協議会の解散
	税 務	56	55	1	収税事務の見直し
	民 生	165	162	3	社会福祉協議会への業務委託
	衛 生	51	50	1	環境保全課事務の見直し
	労 働	6	6		
	農林水産	27	26	1	農政課事務の見直し
	商 工 土 木	8 101	10 97	2 4	千葉県企業庁茂原建設事務所開設 道路建設課、茂原市土地開発公社、街路公園課事務の見直し
	小 計	547	537	10	[参考：類似団体の職員数_____]
特 別 行 政 部 門	教 育	128	126	2	総南文化財センター解散、退職者不補充
	小 計	128	126	2	[参考：類似団体の職員数_____]
公 営 企 業 等	会 計 部 門 下 水 道	26	26		
	其 他	35	36	1	国保年金課業務の充実
	小 計	61	62	1	
合 計		736 [807]	725 [807]	11 []	

(注) 1 職員数は一般職に属する職員数である。

2 [] 内は、条例定数の合計である。

(2) 年齢別職員構成の状況(17年4月1日現在)

区 分	20歳未満	20歳 { 23歳	24歳 { 27歳	28歳 { 31歳	32歳 { 35歳	36歳 { 39歳	40歳 { 43歳	44歳 { 47歳	48歳 { 51歳	52歳 { 55歳	56歳 { 59歳	60歳以上	計
職員数	1人	13人	52人	86人	88人	61人	37人	64人	131人	93人	98人	1人	725人



(3) 定員適正化計画の数値目標及び進捗状況

定員適正化目標(数・率)

計 画 期 間		数 値 目 標
始 期	終 期	
平成17年1月1日	平成21年4月1日	50人の純減

平成22年4月1日現在における定員の数値目標

684人

定員適正化計画の年次別進捗状況（実績）の概要

（17年4月1日現在）

部門		区分	16年 計画前年	17年 1年目	18年 2年目	19年 3年目	20年 4年目	21年 5年目	17年実績	(参考) 数値目標
全部門	減員			16	15	35	41	32	18	
	増員			9	10	22	27	21	9	
	差引			7	5	13	14	11	9 (18%)	50
	職員数		734	727	722	709	695	684	725	684

(注) 1 計画期間は、17年～21年の5年間である。

2 (%)内の数値は、数値目標に対する進捗率を示す。