

# 第62回 茂原七夕まつり

「LOVE～君と僕の夢物語～」

7月29日(金)～31日(日)

- 29日(金)**
- ◆高師保育園鼓笛隊演奏 14時30分～/フェスタ21会場
  - ◆オープニングセレモニー 15時40分～/フェスタ21会場
  - ◆芸人・ものまね・お笑いLIVE2016/観光大使とみんなでバルーンリリース 17時15分～/フェスタ21会場

- 30日(土)**
- ◆朝日の森保育所鼓笛隊パレード 10時15分～/大和屋旅館脇～商工会議所脇(商工会議所脇道路停止演奏)
  - ◆萩原小・西小・茂原小鼓笛隊パレード 10時15分～/茂原駅前郵便局～駅前通り～榎町～昌平町～市役所
  - ◆アップル幼稚園鼓笛隊演奏 10時10分～/フェスタ21会場
  - ◆郷土芸能発表会 15時50分～/商工会議所脇道路
  - ◆もばら阿波おどり 17時30分～/サンシティ町商店会周辺
  - ◆鯛ちょうちん行列 19時30分～/市役所～昌平町～銀座通り～八坂神社

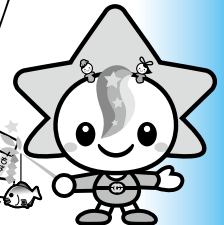
- 31日(日)**
- ◆子ども神輿パレード 10時～/茂原小～駅前通り～駅前～駅前通り～榎町～商工会議所脇～榎町～茂原小
  - ◆YOSAKOI鳴子おどり 10時45分～/市民会館、昌平町、商工会議所脇
  - ◆七夕おどりパレード 16時～/市役所～昌平町～榎町～商工会議所脇～昌平町～市役所
  - ◆フィナーレ 19時30分～/フェスタ21会場

※時間などが予告なく変更になる場合があります。

★ ★ 天の川キャンドルナイト ★ ★  
29日(金)～31日(日)  
中央公民館脇の豊田川(愛称:天の川)★

七夕神社  
29日(金)～31日(日)  
フェスタ21会場前

## 交通規制図



七夕携帯サイト版  
※情報がリアルタイムに楽しめる!

主な内容

- ◆医療費の窓口負担額および入院時の食事療養費が一定額にとどめられます(P2)
- ◆平成29年度茂原市職員を募集します(P3)
- ◆児童扶養手当現況届を忘れずに!(P4)

今月の日曜開庁	7月24日(日)	8時30分～17時15分	市民課(2階) ☎(20)1502 市民税課(2階) ☎(20)1577 収税課(2階) ☎(20)1578 本納支所 ☎(34)2111
証明書等交付時間を延長	毎週水曜日	19時まで	市民課(2階) ☎(20)1502

※一部取り扱えない業務もありますので、くわしくはお問い合わせください。

# 医療費の窓口負担額および入院時の食事療養費が一定額にとどめられます

国民健康保険および後期高齢者医療制度の加入者は、次の認定証の交付を受けることにより、医療費の窓口負担額および入院時の食事療養費が一定額にとどめられます。

## ◆限度額適用認定証

医療機関窓口に表示することにより、医療機関ごとの医療費の窓口負担が自己負担限度額までとなります。

### 対象者

1. 国民健康保険の加入者で、
    - ① 70歳未満で保険料の未納が無い世帯の方
    - ② 70歳以上で住民税非課税世帯（区分Ⅰ・Ⅱ）の方
  2. 後期高齢者医療制度の加入者で、**区分Ⅰ・Ⅱの方**
- ※認定証をお持ちでない方も、医療機関で自己負担割合に応じた支払いをした後に、自己負担限度額を超過した分が、高額療養費として支給されます（該当する方には申請案内を送付します）。

## ◆標準負担額減額認定証（限度額適用認定証と合わせて交付）

入院時に医療機関窓口に表示することにより、食事療養費の窓口負担額が軽減されます。

### 対象者

1. 国民健康保険の加入者で、
  - ① 住民税非課税世帯の方
  - ② 70歳以上で区分Ⅰ・Ⅱの方
2. 後期高齢者医療制度の加入者で、**区分Ⅰ・Ⅱの方**

## ◆交付申請に必要なもの

- ・被保険者証（保険証）
- ・印鑑（朱肉を使うもの）
- ・入院日数のわかる病院の領収書（※）

（※）過去12カ月間で、区分オ（70歳未満で住民税非課税世帯）または、区分Ⅱの期間での入院日数が91日以上の場合

なお、国民健康保険の加入者で、現在すでに限度額適用認定証の交付を受け、8月以降も引き続き必要な方は、交付申請を行ってください（後期高齢者医療制度の加入者で引き続き該当となる方は、8月以降の新しい保険証に同封して送付します）。

## ●自己負担限度額（月額） ・ 70歳未満の国民健康保険加入者

区分	月の自己負担限度額	
ア	旧ただし書所得※ 901万円超	252,600円 + (医療費の総額 - 842,000円) × 1% * (4回目以降140,100円)
イ	旧ただし書所得 600万円超901万円以下	167,400円 + (医療費の総額 - 558,000円) × 1% * (4回目以降93,000円)
ウ	旧ただし書所得 210万円超600万円以下	80,100円 + (医療費の総額 - 267,000円) × 1% * (4回目以降44,400円)
エ	旧ただし書所得 210万円以下	57,600円 * (4回目以降44,400円)
オ	住民税非課税世帯	35,400円 * (4回目以降24,600円)

※旧ただし書所得 = 総所得金額等 - 基礎控除 (33万円)  
\* 過去12カ月（1年間）に同一世帯で高額療養費の支給が4回以上あった場合の限度額

## ●自己負担限度額（月額） ・ 70歳以上の国民健康保険加入者および後期高齢者医療制度加入者

区分	医療費の自己負担限度額（月額）	
	外来（個人単位）	外来+入院（世帯単位）
現役並み所得者	44,400円	80,100円 医療費が267,000円を超えた場合 $80,100円 + (医療費の総額 - 267,000円) \times 1\%$ 世帯単位の高額療養費が過去12カ月（1年間）に4回以上あった場合の4回目以降の限度額は44,400円
一般	12,000円	44,400円
区分Ⅱ	8,000円	24,600円
区分Ⅰ		15,000円

## ◆認定証の有効期限

平成29年7月31日①  
※退職者医療制度が終了する方、これから70歳を迎える方、後期高齢者医療制度へ移行する方は、有効期限が異なります。

## ●入院時食事療養費の自己負担額（1食あたり）

区分	負担額	
現役並み所得および一般	360円	
住民税非課税世帯 および 区分Ⅱ	過去12カ月の入院日数が90日までの入院	210円
	過去12カ月の入院日数が90日を超える長期入院	160円
区分Ⅰ	100円	

※「一般」の方の食事代については、平成28年4月から360円に変更。平成28年3月までは260円。

## ◆区分Ⅰ・Ⅱとは

**区分Ⅰ**：国民健康保険の加入者全員と世帯主（後期高齢者医療制度の場合は世帯の全員）が住民税非課税でその世帯の各所得が必要経費・控除（年金の所得は控除額を80万円として計算）を差し引いたときに0円となる方です。

**区分Ⅱ**：国民健康保険の加入者全員と世帯主（後期高齢者医療制度の場合は世帯の全員）が住民税非課税の世帯の方（区分Ⅰ以外の方）

お問い合わせは、  
国保年金課（2階）  
TEL 2015003、FAX 2016000へ。

平成28年度茂原市議会第2回定例会において、議長・副議長が選出されました。



議長  
深山 和夫氏  
(75歳・茂原)



副議長  
ますだ よしお氏  
(67歳・高師)

## 公立保育所・幼稚園整備計画(案)の パブリックコメント(市民意見募集)を実施

市では、教育・保育へのニーズの多様化と、今後の公立保育所・幼稚園の施設の老朽化による大規模改修や建替え等に対応するため、「茂原市子ども・子育て審議会」において公立保育所・幼稚園整備計画(案)を取りまとめました。

そこで、市民の皆さんからご意見をいただき、計画の策定に反映させるため、パブリックコメント(市民意見募集)を実施します。

- ◆提出期間：7月15日(金)～8月14日(日)
- ◆提出方法：郵送、FAX、電子メール、書面の持参  
持参の場合は、8時30分～17時15分  
(土日、祝日を除く)
- ◆閲覧場所：子育て支援課、同課ウェブページ、本納支所、市役所1階情報公開コーナー

提出・お問い合わせは、  
〒297-8511 茂原市道表1番地 子育て支援課(2階)  
☎(20)1573、☎(20)1610へ。  
✉kosodate@city.mobara.chiba.jp

## 平成29年度茂原市職員を募集します

### ◆試験区分・採用予定人員および受験資格

試験区分		採用予定人員	受験資格
一般事務職	上級	8人程度	昭和61年4月2日以降に生まれた方で、学校教育法に基づく大学(短期大学を除く)を卒業した方または平成29年3月までに卒業する見込みの方
	初級	2人程度	平成7年4月2日から平成11年4月1日までの間に生まれた方
土木技術職	上級	2人程度	昭和61年4月2日以降に生まれた方で、学校教育法に基づく大学(短期大学を除く)で「土木」の専門課程を修了し卒業した方または平成29年3月までに修了し卒業する見込みの方
	初級	1人程度	平成7年4月2日から平成11年4月1日までの間に生まれた方で、「土木」の専門課程を修了または修了見込みの方
保健師		2人	昭和56年4月2日以降に生まれた方で、保健師の資格を有する方または平成29年3月末までに保健師の資格取得見込みの方
社会福祉士		2人	昭和56年4月2日以降に生まれた方で、社会福祉士の資格を有する方または平成29年3月末までに社会福祉士の資格取得見込みの方
一般事務職 (身体障害者対象)		1人	昭和56年4月2日以降に生まれた方で、 (1) 身体障害者福祉法第15条に定める身体障害者手帳の交付を受け、その障害の程度が1級から6級までの方 (2) 自力により通勤でき、かつ、介護者なしに職務遂行が可能な方 (3) 通常の勤務時間に対応できる方 (4) 活字印刷による出題および口述による面接に対応できる方
土木技術職 (社会人専門職経験者)		2人程度	昭和32年4月2日以降に生まれた方で、直近10年間のうち5年間以上の期間、「土木に係る民間企業等での職務経験」がある方(※)

採用予定人員は、今後の退職者等の状況により変更になる場合があります

### ◆試験日・試験科目・試験会場

#### 第1次試験(一般教養・作文)

9月18日(日)

(※)土木技術職(社会人専門職経験者)は一般教養試験の代わりに、社会人基礎試験を行います。土木の職務経験等の受験資格については、要項をご確認ください。

#### 第2次試験(個別面接・適性検査)

10月13日(土)、14日(日)、15日(月)のうちいずれか1日

#### 第3次試験(個別面接)

11月5日(土)、6日(日)のうちいずれか1日

各試験とも、試験会場は茂原市役所です。

### ◆申込方法

所定の試験申込書(職員課と本納支所で、土日祝日を除き配布)に必要事項を記入し、職員課へ持参または郵送。申込書は市公式ウェブサイトの職員採用ページからもダウンロードできます。

### ◆受付期間

8月1日(月)～19日(金)(土日・祝日を除く)8時30分～17時まで  
※郵送で申し込む場合は、8月19日(金)必着とします。

〒297-8511 茂原市道表1番地 職員課

詳細については、「平成29年度茂原市職員募集要項」または市公式ウェブサイト中の「平成29年度職員採用試験について」ページで確認してください。

お問い合わせは、職員課(4階) ☎(20)1518、☎(20)1602へ。

## お知らせ

忘れずに納付しましょう!

固定資産税・都市計画税(第2期)と国民健康保険税(第1期)の納期限は8月1日(日)です。最寄りの金融機関もしくはコンビニエンスストアで納付してください。なお、国民健康保険税の納税通知書は7月15日(金)発送予定です。

納期内に納付できない事情のある方はご相談ください。

また、納税には便利な口座振替をご利用ください。口座振替をご利用いただいている方は、振替結果を預貯金通帳への記帳でご確認ください。

☎ 1578、FAX 201609

## 児童扶養手当

現況届を忘れずに!

児童扶養手当は、父母の離婚等により、父または母と生計を同じくしていない児童を養育している家庭(ひとり親家庭)の生活の安定と自立を助け、児童の福祉の増進を図ることを目的として支給される手当です。

その現況届は、毎年8月1日の状況により、児童扶養手当を引き続き受けられるかどうかを確認するためのものです。提出されないと、8月分以降の手当が支給できなくなりますのでご注意ください。

なお、前年の所得等により支給が停止されている方も現況届の提出が必要です。

## ◆提出書類

① 現況届(記載事項に変更がないか確認してください)

② 印鑑(朱肉を使うもの)

※該当される方のみ

・ 児童扶養手当証書(全部停止の方は除く)

・ 平成28年度所得課税証明書(平成28年1月2日以降に転入された方。子育て支援課に提出済みの方は除く)

・ 養育費等に関する申告書(配偶者が死亡された方等は除く)

・ 一部支給停止適用除外事由届出書および関係書類(支給開始から5年を経過した方等)

・ その他申立書(児童と別居している方等)

## ◆手当額

受給者本人および扶養義務

者の前年の所得額(養育費を含む)により決定します。

① 全部支給の場合 4万2330円

② 一部支給の場合 9990円〜4万2320円

※第2子は月額5千円、第3子以降は1人につき月額3千円を加算(平成28年12月支給分から変更予定)。

③ 全部支給停止の場合 0円

## ◆提出期間

8月1日(日)〜31日(水)

## ◆提出場所

子育て支援課、本納支所

## ◆休日受付

8月28日(日) 8時30分〜17時15分

※本納支所では行いません。

☎ 201573、FAX 201610

20歳前障害などの障害基礎年金を受けている方へ

毎年7月は、障害基礎年金を受けている方のうち、次の方たちが現況届または所得状況届を提出する時期です。

① 20歳前に初診のある傷病による障害基礎年金を受けている方

② 障害福祉年金から移行した障害基礎年金を受けている方

※期限までに届けがないと年金が停止されてしまいますので、7月末日までに必ず市役所または本納支所へ提出してください。

☎ 201503、FAX 201600

## 水稲病害虫防除を実施します

茂原市内の一部地域で、7月20日(水)から22日(金)に、早朝より産業用無人ヘリコプターによる水稲病害虫防除を実施する予定です。

なお、防除日は天候などにより延期することがあります。

☎ 201526、FAX 201604

あなたの健康状態をチェックしてみよう!

市では、毎年7月下旬に65歳以上の方(6月1日現在で要介護認定を受けている方を除く)に対し健康状態のチェックとして「基本チェックリスト」を送付します。

「チェックリストの結果から、アドバイス票と介護予防に役立つ情報を後日お送りしますので、ぜひご回答ください。

## 募集

長生郡市広域市町村圏組合職員を募集(29年度採用)

試験日 9月18日(日)10時(受付9時〜9時30分) / 場所 長生郡市広域市町村圏組合管理棟 / 受付期間 7月26日(水)〜8月12日(金)平日の9時〜16時30分 / 申込手続 所定の申込用紙に必要事項を記入し、事務局総務課へ直接お持ちください(郵送受付不可) / 申込用紙 事務局総務課および消防本部総務課窓口において8月12日(金)平日の9時〜16時30分まで配布します。

職種、採用予定人数、受験資格(学歴不問) 一般行政職(4名程度) 昭和62年4月2日〜平成11年4月1日まで生まれの方。消防職(5名程度) (1) 隔日勤務および交替

☎ 201583、FAX 266788

勤務に従事できる方(2)平成4年4月2日～平成11年4月1日までに生まれた方(救急救命士の資格を有する方は、平成2年4月2日以降に生まれた方)。(3)身体的条件①身体Ⅱ職務遂行上支障がないこと。②視力Ⅱ矯正視力を含み両眼で0.7以上かつ、一眼でそれぞれ0.3以上であること。赤色、青色および黄色の色彩の判別ができること。③聴力Ⅱ左右とも正常であること。**土木技術職(若干名)**昭和62年4月2日～平成11年4月1日までに生まれた方。**電気技術職(若干名)**昭和62年4月2日～平成11年4月1日までに生まれた方(電気主任技術者の資格を有する方は、昭和52年4月2日以降に生まれた方)。

☎ 0107  
 長生郡市広域市町村圏組合  
 事務局総務課

**九十九里地域水道企業団職員採用試験を実施します**

九十九里地域水道企業団では、平成28年度山武郡市職員合同採用試験により職員採用試験を次のとおり行います。

試験日Ⅱ9月18日⑧/場所Ⅱ県立東金高等学校/職種、募集人員、受験資格Ⅱ**一般行政職上級(1名)**平成元年4月2日～平成7年4月1日までに生まれた方(学歴不問)または、平成7年4月2日以降に生まれた方で、学校教育法に基づく大学(短期大学を除く)を卒業した方(平成29年3月までに卒業見込みの方を含む)。一般行政職**初級(1名)**および**技術職(土木)初級(1名)**平成4年4月2日から平成11年4月1日までに生まれた方(学歴不問)／申込書受付Ⅱ7月26日⑨～8月12日⑩

☎ 0475540631  
 九十九里地域水道企業団  
 総務課庶務班

## 保健

**かむ子・のびる子・元気な子  
 料理コンクール作品を募集  
 健康かみかみ弁当**

小さいころからの規則正しい食生活と丈夫な歯でよくかんで食べる習慣をつけることはとても大切なことです。

千葉県歯科衛生士会では、

毎年「かむ子・のびる子・元気な子」料理コンクールを開催しています。

11月20日⑧/場所Ⅱ千葉県口腔保健センター/応募作品条件Ⅱ①子ども向きのお弁当②家庭や集団で利用できる③よくかんで味わえるメニュー④1人分で500円前後の食材とする⑤千葉県の農水産物を利用する⑥手軽に作れる弁当メニュー/応募資格Ⅱコンクールに当日参加できる方

**応募方法**Ⅱ応募票にお弁当2食分の献立を記入し、8月26日⑩までに自分の作ったお弁当の写真を添え、返信用封筒

(82円切手を貼り、宛先を記入)を同封し、保健センターへ持参するか郵送(当日消印有効)。一人何点でも応募可能(未発表のものに限る) / **応募先**Ⅱ〒297-0029 茂原市高師3001保健センター

※応募票は千葉県歯科衛生士会事務局 FAX(043-241-9903)へ申し込むか  
 同会ホームページ  
 (http://www.chiba-dhanet)  
 からプリントアウト

☎ 保健センター  
 (25)1725、FAX(25)1865

## はじめましょう！ 介護予防

### いつまでも自分らしくこの街で

市では、高齢者が住み慣れた地域で生活を続けられるよう地域全体で支えらるとともに、高齢者自身も健康づくりや介護予防に取り組み健康寿命を出来る限り伸ばすため、介護予防講演会を開催します。ぜひ、ご参加ください。

- 演題** 第1回介護予防講演会2016  
～認知症を知り、共に生きる～
  - 日時** 8月25日⑧  
13時15分～16時(開場13時～)
  - 場所** 市役所市民室
  - 対象者** 市内在住・在勤者(要事前申込)  
定員100人(先着順)  
※定員になり次第締切
  - 内容**
    - ①認知症介護体験から認知症高齢者が安心して暮らせる地域づくり
    - ②体力測定と認知機能低下予防の対策
  - 講師**
    - ①認知症の人と家族の会千葉県支部
    - ②千葉県理学療法士会
  - 参加費** 無料
- ※当日体力測定を行いますので、運動しやすい服装・運動靴でお越しください。

お申し込み・お問い合わせは、  
 地域包括支援センター(2階)  
 ☎ (20)1583、FAX(26)6788へ。

## 救援募金のご協力ありがとうございました

熊本地震災害救援募金は、平成28年6月27日⑧をもって受け付けを終了しました。皆様のご協力に心より感謝申し上げます。

お寄せいただいた募金は、日本赤十字社に全額送金しました。日本赤十字社を通じて、被災者の方々に届けられます。

**救援募金総額 822,977円**

お問い合わせは、総務課防災対策室(4階)  
 ☎ (20)1519、FAX(20)1602へ。



### ▼茂原市書道協会展

8月2日④～20日⑤

初日は9時から、最終日は16時まで。

### ▼茂原市書道協会創立30周年記念 席上揮毫

8月6日⑤14時～

同会長の<sup>こくざん</sup>大倉谷山氏、<sup>しょうきょう</sup>長野松喬氏による書道制作実演／申込不要・無料

📍茂原市書道協会 平田(25) 2683

### ◆美術実技講座「夏休み小学生講座 軽量ソフトねんどでお花を作ろう」

8月8日⑤ 9時30分～11時30分／

内容＝軽くて手の汚れないカラーねんどでお花を作り、額縁につけて

作品をつくる／対象＝小学3～6年生／定員＝16人(応募者多数の場合抽選)／材料費＝600円／講師＝

クレイ・ペイン

ティングアー

ティスト 宮柱

久子氏／持ち

物＝ハサミ、ボ

ンド等／受付締

切＝7月21日④

(電話受付)



### ◆郷土資料館展示

#### ▼「花房雲山と書」

11月15日④

藻原寺山門の再建に尽力した、書家であり藻原寺貫主であった花房雲山の書を展示

### ◆ヒロシマ・ナガサキ原爆写真ポスター展

7月30日⑤～8月21日⑤

原爆写真・ポスターの展示、ビデオ上映、戦争当時の資料展示

📍企画政策課(4階)

☎(20) 1516、FAX(20) 1603へ。

### ◆資料を探しています

新たな茂原市史編纂に向け、古文書等の調査を開始しました。お宅に眠っている歴史資料等がありましたら、美術館・郷土資料館までお知らせください。

### ◆市民ギャラリー

市民ギャラリーは、皆さんの作品発表スペースです(会場使用は有料)。

## 図書館

☎(23)6151 FAX(25)6136

📍原則として年末年始

### ◆おはなし会(3歳以上)

7月23日⑤、8月6日⑤・13日⑤14

時～14時30分／内容＝すばなし、

絵本の読み聞かせ、紙芝居など



### ◆映画会(3歳以上)

7月16日⑤14時～14時30分

映画「浦島太郎」「金太郎」他

### ◆赤ちゃんといっしょのおはなし会

7月19日④ 第1部10時30分～11

時、第2部11時30分～12時

### ◆「こども図書館員」～夏休みに図書館の仕事をしてみよう～

7月27日④①10時30分～12時、②

13時30分～15時／対象＝小学4年

生～6年生／定員＝①・②各6人(先

着順)／場所＝図書館内／受付＝7

月1日⑤～図書館へ来館または電話

### ◆「第2回茂原市図書館を使った調べる学習コンクール」説明会

7月24日⑤10時30分～11時30分／

対象＝小・中学生／場所＝市立図書館

## 鶴枝公民館

☎(25) 1834 FAX(26) 2220

📍原則として年末年始

### ◆ノートパソコン教室

8月29日～10月31日の月曜日(全8

回) ※祝日は除く／時間＝9時～12

時／内容＝ワード・エクセルおよび

インターネットの使い方を学ぶ(デジ

カメ等の画像の編集も行います)／

対象＝一般(文字入力のできる方

で市内在住または在勤者)／定員＝

12人(定員を超えた場合は抽選)／

費用＝初回に2,000円(資料代全8

回分)／持ち物＝ワード・エクセル

の買ったノートパソコン(マウスの付いている物)／受付＝7月29日⑤17時までに直接窓口へ(夜間は受付不可)

## 豊田福祉センター

☎(26) 1105 FAX(26) 1105

📍原則として祝日および年末年始

### ◆とよだ夏チャレ!

①「フラダンス教室」～夏です!男の子も女の子もフラダンスを体験しませんか?～

8月1日⑤10時～12時／対象＝小学生15人／費用＝200円

②「土の教室」～自分の好きな形の皿やカップを作ってみよう!～

8月4日④9時30分～12時／対象＝5歳くらい～中学生(未就学児は保護者同伴)／定員＝20人／費用＝

1,600円(粘土、窯焼き) ※2～3個作れます／受付＝①②とも7月16日

⑤～22日⑤ ※窓口にて費用を添えて申し込み。定員になり次第締切。

## 生涯学習課

☎(20) 1559 FAX(20) 1607

📍原則として祝日および年末年始

### ◆文楽鑑賞会

9月7日④11時～／演目＝「通し

狂言一谷嫩軍記」／定員＝32人(応募者多数の場合は抽選(市内在住・

在勤者、初回の方優先)／参加費＝

6,500円(1等A席・昼食別)／行き

先＝国立劇場(千代田区隼町)／集合

場所・時間＝中央公民館8時30分

出発、17時帰着予定／申込締切＝7月

29日⑤／応募方法＝往復はがきに

氏名・住所・電話番号・年齢を必ず

明記し郵送。(1枚で2人まで。1枚

のはがきで2人申し込む場合は必ず

2人の氏名、住所などを明記してく

ださい。抽選の結果によってご希

望に添えない場合あり)／申込先＝

〒297-8511茂原市道表1番地 生

涯学習課「文楽鑑賞係」。

# あなたも参加しませんか？

※お申し込みは費用を添えて直接各施設へ。原則として☎・FAXでのお申し込みはできません。

## 東部台文化会館

☎(23)8711 FAX(23)9767  
 ㊟8月11日㊟  
 原則的に、偶数月と3月の第2木曜日、年末年始

### ◆施設の利用受付

	受付分	受付開始日
音楽ホール	平成29年8月 末日まで	8月1日㊟ 9時～
体育センター	平成28年11月 末日まで	8月2日㊟ 9時～
そのほか	3カ月先まで	順次

※詳細はお問い合わせください。

### ◆東部台文化会館主催教室の募集◆

#### ▼「つるしびな教室」(全8回)

9月～12月の第2・4火曜日(12月は第2・3火曜日) 9時～12時/定員=14人(申込順・初心者優先)/費用=500円/講師=酒井美重子氏/受付=7月26日㊟9時～窓口にて直接申込

#### ◆音楽ホールの催し物案内◆

次の催し物の詳細については、主催者にお問い合わせください。

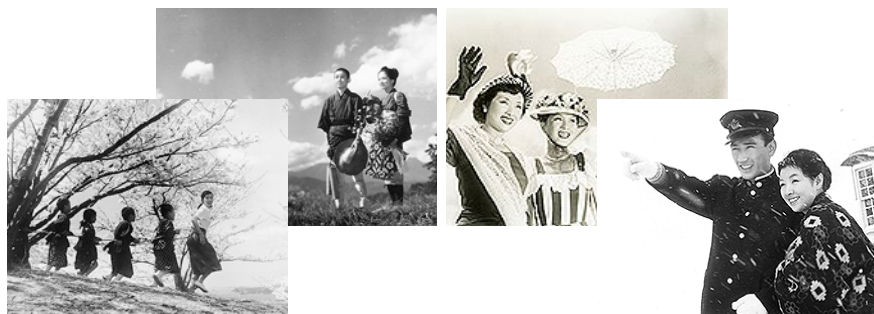
#### ▼ピアノ・ヴァイオリン発表会

8月7日㊟開演 14時/費用=無料  
 ㊟リリー音楽教室 閑(しずか)  
 (25)0775

### ◆名作映画を大画面で!◆

～9月9日・10日は戦後の名画大特集～ 監督:木下恵介

- ①9月9日㊟10時30分～12時2分「野菊の如き君なりき」、13時～15時35分「二十四の瞳」
- ②9月10日㊟10時～12時39分「喜びも悲しみも幾年月」、13時30分～14時56分「カルメン故郷に帰る」、15時30分～18時5分「二十四の瞳」



入場料=1作品:前売300円(当日400円)、1日券:前売500円(当日700円)  
 ※休憩コーナーにコーヒーやお茶の用意があります。パンの販売コーナーもありますので、ゆったり1日をお過ごしください。

## 体育課

☎(20)1575 FAX(20)1607  
 ㊟原則として年末年始のみ

施設の貸し出しについては、市民体育館にお問い合わせください。

☎(23)2811、FAX(25)9351

### ◆なぎなた教室

#### (茂原市なぎなた連盟主催)

8月3日㊟・4日㊟・10日㊟・17日㊟・24日㊟10時～12時/対象=小中学生・一般(親子参加可)/定員=30人(申込順)/参加費=300円/場所=市民体育館/申込期限=7月27日㊟/受付=体育課または市民体育館にて受付(受付時印鑑持参)

※1日のみの参加も可能です。

㊟高橋(23)5755

### 《第65回市民体育祭参加者を募集》

参加申込は、締切日までに市体育課・市民体育館または各競技部門の連絡先へ

### ◆弓道競技

9月11日㊟/種別=一般・高校生/場所=市民体育館・健康づくり広場/申込締切=8月31日㊟

㊟幸田(24)0907

### ◆ソフトボール競技

8月21日㊟、9月4日㊟・10日㊟・11日㊟・17日㊟・18日㊟・25日㊟、

10月23日㊟/種別=一般男子・壮年・レディース・シニア・高校生男女・中学生男女・小学生・親子(小学4年生以下+母親3人で編成したチーム)/参加費=1チーム2,000円/場所=富士見公園ほか/申込締切=7月31日㊟17時

㊟米村090-1607-7548

### ◆なぎなた競技

9月3日㊟/種別=演技競技(小中学生・高校一般)、試合競技(小学生・中学高校一般)/参加資格=茂原市なぎなた連盟会員か招待選手/場所=市民体育館/申込締切=8月20日㊟ ㊟高橋(23)5755

### ◆インディアカ競技

9月11日㊟/種別=女子・男女混合 申込締切=8月24日㊟/場所=市民体育館 ㊟渡辺(22)3492

## 美術館・郷土資料館

☎(26)2131 FAX(26)2132  
 ㊟臨時休館・年末年始

開館時間=9時～17時、下記展示すべて無料。自動車で来館される高齢者、身体の不自由な方は、館の脇に駐車できますのでお問い合わせください。

### ◆美術收藏品展

#### ▼「海辺の風景画展」

～8月21日㊟

当館收藏品から、海辺を描いた風景画をピックアップした展覧会。茂原市出身の洋画家石井伝三をはじめ、計7作家の22点を展示。

#### <学芸員による展示解説会>

7月30日㊟13時30分～14時15分/費用=無料/解説=当館学芸員舛田隆満※申込不要

### ◆共催展示

#### ▼長生郡市絵画グループ展

7月15日㊟～23日㊟

初日は13時から、最終日は15時まで。

### ▼啓新書道展

7月24日㊟～31日㊟

初日は13時から、最終日は16時まで。



## 「ミルクポテトサラダ」

### 作り方

- ①じゃがいもは皮をむいて2cm程度の角切りにし、表面をさっと洗う。きゅうりは輪切り、にんじんはいちょう切りにしてさっと茹でておく。
- ②鍋にじゃがいもと牛乳を入れて落とし蓋をし、中火でふつふつと煮立てながら約15分煮る。
- ③落とし蓋を取り、強火にして木べらで底を混ぜながら、ポテッとまで水分をとばし、最後に塩で味を調える。
- ④③が熱いうちにすし酢を加えて和える。
- ⑤きゅうり、にんじんを④に加え、混ぜ合わせてできあがり。

### ひとこと

牛乳のコクとかくし味のすし酢で薄味でもおいしく食べられます。

(1人分) エネルギー161kcal たんぱく質5.4g 脂質4.0g カルシウム99mg 鉄0.3mg 塩分0.4g

### 材料/2人分

- じゃがいも … 大1個 (140g程度)
- 牛乳 …………… 160cc
- 塩 …………… 少々
- すし酢…………… 小さじ1弱
- きゅうり …………… 1/4本
- にんじん …………… 1/5本

茂原市健康生活推進員会のみなさんが栄養バランスを考えて作ったレシピをご紹介します。

推進員さん

おすすめ

今夜の  
**おかず**



健康生活推進員

大島 晶子さん  
(五郷支部)

## 保健センターからのお知らせ

各健診・教室のお申し込み・お問い合わせ・会場は、保健センター☎(25)1725へ。  
(予防接種のお問い合わせは、健康管理課☎(20)1574へ。)

名称	日時・内容	受付時間	主な対象者	持ち物など
ママ・パパ教室	7月30日⊕ 赤ちゃんが生まれるまで編 ----- 8月19日⊕ 歯っぴークッキング編	9時15分～9時30分	妊娠中の方 およびそのご家族	母子健康手帳、筆記用具 ※申込制 (必ずご予約ください) ※歯っぴークッキング編のみ別途500円要
BCG 予防接種	①8月 9日⊕ ②9月13日⊕	13時30分～14時20分	①平成28年2月生 ②平成28年3月生	母子健康手帳、記入した予診票 (必ず保護者がお連れください)

### 夜間の急病は



- 長生郡市夜間急病診療所 20時～23時  
内科・小児科 (初期診療) ☎(24) 1010
- テレフォン案内  
(19時～23時 長生郡市夜間急病診療所のご案内)  
(23時～翌6時 救急当番病院 (内科・外科) のご案内)  
☎(24) 1011



- 防災行政無線が フリーアクセス しみんは 1 1 9  
再確認できます 0 1 2 0 (438) 1 1 9
- 携帯電話、PHSからは ☎0475(22)7290  
火災のお問い合わせは  
広域消防本部テレフォンサービス ☎(25)4411



テレフォンガイドもばら ☎(20)1616  
ご希望の情報サービスコードをダイヤルしてください。  
※茂原市公式ウェブサイトから確認できます。

## 日曜・休日当番医

※診療時間は9時～17時です

	《内科系》	《外科系》
7月17日Ⓜ	鈴木 医院 ☎22-2630	塩田 記念 病院 ☎35-0099
7月18日Ⓜ	宮山 医院 ☎22-4873	穴倉 病院 ☎24-2171
7月24日Ⓜ	東部 台 医院 ☎22-2455	公立長生 病院 ☎34-2121
7月31日Ⓜ	粒良 医院 ☎25-8580	三枝 医院 ☎25-2203

※都合により、変更する場合があります。救急患者の方が優先となります。  
中央消防署指揮情報係 ☎24-0119、☎25-8448へお問い合わせください。

## 子ども急病電話相談

実施：千葉県

お子さんの急な病気で心配なとき、看護師・小児科医が電話でアドバイスします。

# 8 0 0 0

(プッシュ回線・携帯電話)

☎043(242)9939

(ダイヤル回線)

相談日時 毎日

19時～翌6時