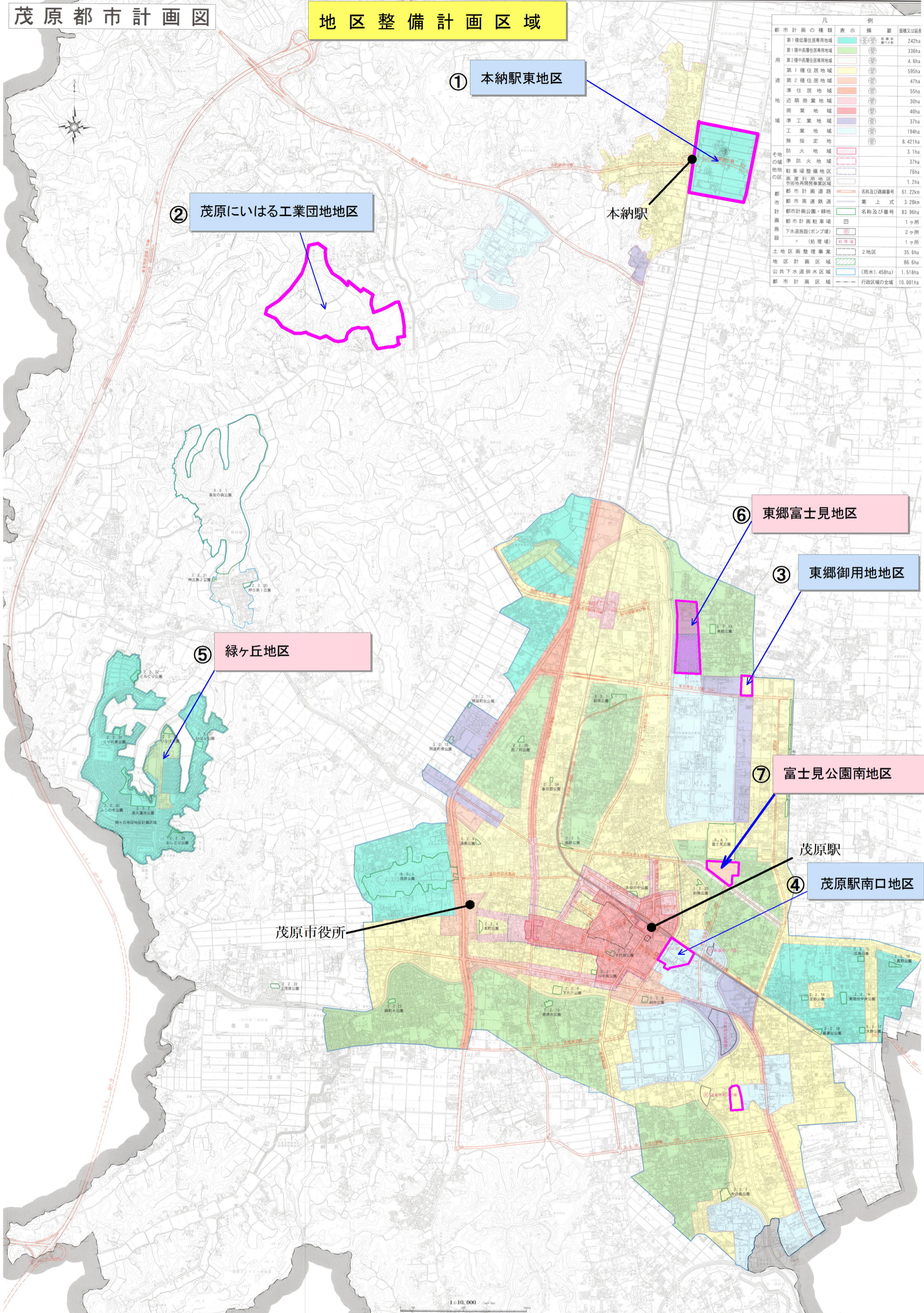


都市計画の種類	表示	摘要	面積又は延長
第1種低層住居専用地域	(色)	居住	242ha
第1種中高層住居専用地域	(色)	居住	336ha
第2種中高層住居専用地域	(色)	居住	4.6ha
第1種住居地域	(色)	居住	595ha
第2種住居地域	(色)	居住	47ha
準住居地域	(色)	居住	55ha
近隣商業地域	(色)	商業	30ha
商業地域	(色)	商業	40ha
準工業地域	(色)	工業	37ha
工業地域	(色)	工業	194ha
無指定地	(色)		8,421ha
その他			
防火地域	(色)		3.1ha
準防火地域	(色)		37ha
地区			
駐車場整備地区	(色)		76ha
高度利用地区	(色)		1.2ha
市街地再開発事業区域	(色)		61.22km
都市計画道路	(線)	名称及び路線番号	61.22km
都市高速鉄道	(線)	線路上式	3.28km
都市計画公園・緑地	(色)	名称及び番号	83.96ha
都市計画駐車場	(記号)		1ヶ所
下水道施設(ポンプ場)	(記号)		2ヶ所
下水道施設(処理場)	(記号)		1ヶ所
土地区画整理事業	(線)	2地区	35.6ha
地区計画区域	(色)		86.6ha
公共下水道排水区域	(色)	(雨水1,458ha)	1,518ha
都市計画区域	(線)	行政区域の全域	10,001ha



1. 本図は平成17年12月30日現在都市計画図(平成17年12月編成)を
使用して縮小・編集したものである。

縮小 5割縮小
等高線間隔 5m

1:10,000