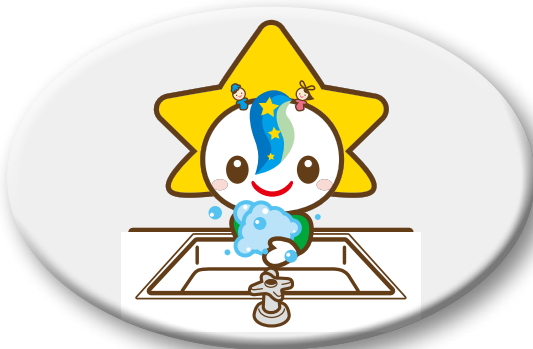


インフルエンザに かからない！うつさない！

インフルエンザは、感染した人からの咳、くしゃみ、唾液などの飛沫とともに、放出されたウイルスを口や鼻から吸引することで感染します。

次のようなことで、インフルエンザを予防しましょう。

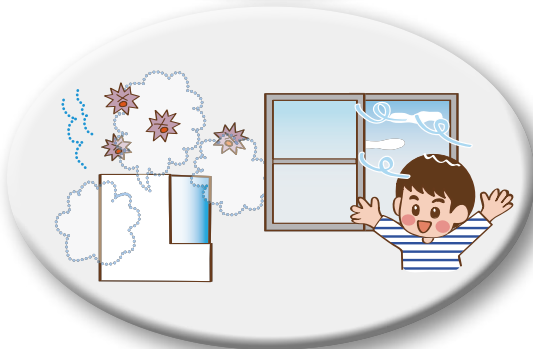
手洗いうがいを
こまめにしましょう



予防接種も予防方法の
一つです



室内では加湿と換気を
よくしましょう



マスクを着用しましょう



高齢者のインフルエンザ予防接種の助成

市では、高齢者を対象にインフルエンザ予防接種を行っています。

◆対象者 平成30年12月31日現在で満65歳以上の方（10月1日で満65歳以上の方には9月末に予診票を送付しています。期間中に65歳になる方には誕生日を過ぎてから予診票を送付します）

※60歳以上65歳未満の方で、心臓、じん臓、または呼吸器の機能およびヒト免疫不全ウイルスによる免疫の機能に障害を有する方も対象になりますので、接種前にお問い合わせください。医師の診断書または障害者手帳の写し等が必要となります。

◆助成金額 3,000円（助成額を超えた額は自己負担）

※助成期間は医療機関により異なりますので、直接医療機関へご確認ください。

お問い合わせは、健康管理課（2階） ☎(20)1574、FAX(20)1600へ。

主な内容

- ◆自分は大丈夫と思いませんか？乳がん検診（P2）
- ◆冬期学童クラブの利用申込を受け付けます（P4）
- ◆第67回茂原市文化祭会場案内（P5）
- ◆スポーツもばら（P6～7）

今月の日曜開庁	10月28日⑧	8時30分～17時15分	市民課（2階） ☎(20)1502 市民税課（2階） ☎(20)1577 収税課（2階） ☎(20)1578 本納支所（ほのおか館） ☎(34)2111
証明書等交付時間を延長	毎週水曜日	19時まで	市民課（2階） ☎(20)1502

※一部取り扱えない業務もありますので、詳しくはお問い合わせください。



自分は大丈夫と思っていませんか？

乳がん検診



乳がんは、12人に1人がかかっていますが、早期のうちに治療すればほぼ100%の確率で治癒します。市の検診では、年齢ごとにエコー検査とマンモグラフィ検査を併用して実施しています。

◆検査方法



エコー検査（超音波検査）
対象者 30～49歳の女性



マンモグラフィ検査
（乳房のX線検査）
対象者 50歳以上の女性

※40～49歳は、エコー検査とマンモグラフィ検査を毎年交互に実施します（平成30年度はエコー検査）。
※受診希望日の10日前までにお申し込みください。
※平成29年度に受診した方に、受診票等を郵送しています。

◆主な症状

- ・乳房にしこりがある
- ・乳頭から血の混じったような色の分泌物がある
- ・乳房の一部がえくぼのようにくぼんでいる
- ・乳房の皮膚の色が赤くなる

これらの症状がある場合は、検診を待たずに医療機関の受診をお勧めします。

◆検査費用

自己負担 500円！

通常は4,000円～4,500円程度かかりますが、市から助成があるため、低額で検査できます。

【平成30年度の検診日程】 受付時間 9時～10時、13時～14時

実施日	会場	エコー		マンモグラフィ	
		午前	午後	午前	午後
11月15日(木)	保健センター	●	●	●	●
20日(金)	東部台文化会館	●	●	●	●
21日(土)		●	●	●	●
27日(金)	保健センター	●	●	●	●
12月 8日(土)	保健センター	●	●	●	●
11日(金)	鶴枝公民館	●	●	●	●
13日(土)		●	●	●	●
18日(金)	本納中学校 柔剣道場	●	●	●	●
20日(土)	保健センター (子宮頸がん検診と同時受診者のみ)	●	●	●	●
21日(日)	保健センター	●	●	●	●
26日(金)		●	●	●	●
1月 9日(土)	保健センター	-	-	●	●
15日(金)	豊岡福祉センター	●	●	●	●
16日(土)	五郷福祉センター	●	●	●	●

実施日	会場	エコー		マンモグラフィ	
		午前	午後	午前	午後
1月18日(金)	本納中学校 柔剣道場	●	●	-	-
19日(土)	保健センター	●	●	●	●
21日(日)		●	●	●	●
23日(火)	豊岡福祉センター	●	●	●	●
24日(水)	五郷福祉センター	●	●	●	●
26日(金)	保健センター	●	●	●	●
31日(土)	東部台文化会館	●	●	●	●
2月 1日(日)	東部台文化会館	●	●	●	●
2日(月)	保健センター	●	●	●	●
4日(水)		●	●	●	●
5日(木)	保健センター (子宮頸がん検診と同時受診者のみ)	●	●	●	●
6日(金)	保健センター	●	●	●	●
8日(日)		●	●	●	●
12日(土)	鶴枝公民館	●	●	●	●

お申し込み・お問い合わせは、健康管理課（2階） ☎(20)1574、FAX(20)1600へ。

20歳から始めよう！子宮頸がん検診

子宮頸がんは、20代後半から増え、30代後半でピークを迎えます。最近では若い年代の患者が増えており、20年前に比べて2～3倍に増えています。子宮頸がんは、一般的にゆっくりと進行するため、2年に1度の受診が推奨されています。

◆実施方法等

対象者	20歳以上の女性で、生まれが大正・昭和の年号で奇数年、平成の年号で偶数年、西暦で偶数年の方
検査方法	子宮頸部細胞診（ブラシやヘラで頸部の細胞をこすり取って行う検査）

※受診希望日の10日前までにお申し込みください。

※対象者のうち、平成28年度および平成29年度に受診した方に、受診票等を郵送しています。

◆主な症状

- ・前回の生理から次の生理の間に、または日常的に出血がある
- ・性交、膣洗浄、婦人科の内診の後出血する
- ・生理が以前より長く、重くなる
- ・おりものが多くなる
- ・骨盤の痛みがある
- ・性交中に痛みがある

これらの症状がある場合は、検診を待たずに医療機関の受診をお勧めします。

◆検査費用

自己負担 500円！

通常は4,500円程度かかりますが、市から助成があるため、低額で検査できます。

【平成30年度の検診日程】

受付時間 9時30分～10時30分、13時～14時

実施日	会場	午前	午後
11月 9日㊟	保健センター	●	●
22日㊠	東部台文化会館	●	●
12月6日㊠	鶴枝公民館	●	●
17日㊟	保健センター	●	●
19日㊠	本納中学校 柔剣道場	●	●
20日㊠※	保健センター（乳がん検診と同時受診者のみ）	●	●
22日㊡	保健センター	●	●
1月12日㊡	保健センター	●	●
22日㊠	豊岡福祉センター	●	—
	保健センター	—	●
30日㊠	五郷福祉センター	●	●
2月 5日㊠※	保健センター（乳がん検診と同時受診者のみ）	●	●

※12月20日㊠・2月5日㊠の受付時間は9時～10時、13時～14時。

平成31年 茂原市成人式



◆日時 平成31年1月13日㊟
10時30分～11時30分
(受付9時45分～10時15分)

◆対象 平成10年4月2日～
平成11年4月1日生まれ
※市外に転出された方も出席できます。

◆場所 茂原市民会館

お問い合わせは、生涯学習課（9階）
☎(20)1559、FAX(20)1607へ。

お申し込み・お問い合わせは、健康管理課（2階）
☎(20)1574、FAX(20)1600へ。

冬期学童クラブの

利用申込を受け付けます

子育て支援課では、冬休み中の公設学童クラブの利用を希望する方について、申し込みを受け付けます。

◆対象

市内小学校に就学し、保護者が就労等により日中家庭にいない児童。

◆利用料

- ① 3750円
- ② 2250円

◆利用日

- ① 12月25日(火)～28日(金)
- ② 平成31年1月4日(金)、5日(土)

◆利用時間

7時30分～18時30分

◆募集学童クラブ

- 東郷学童クラブ (東郷福祉センター内 若干名)
- 二宮学童クラブ (二宮福祉センター内 若干名)
- せんだん学童クラブ (茂原小学校敷地内 若干名)
- 中の島学童クラブ (中の島小学校内 10人程度)

※募集人数は変わる場合があります。ります(定員を超えた場合は選考)。

◆受付期間

11月15日(木)～30日(金)

◆申込方法

10月15日(月)から下記で配布する申込書類に必要事項を記入し、保育ができないことを証明する書類等(就労証明書等)を添付の上、子育て支援課へ提出してください。
※全ての書類がそろっていないと受付できません

◆申込書類配布場所

子育て支援課窓口または同課ウェブページからもダウンロードできます。

お申し込み・お問い合わせは、子育て支援課(2階)

☎(20)1573、FAX(20)1610へ。

一定の障害がある方は65歳から

後期高齢者医療制度

に加入できます



65歳～74歳で下表にあるいずれかの障害認定を受けている方などは、任意で後期高齢者医療制度に加入することができます。

後期高齢者医療制度に加入することにより、それまでの健康保険と比べ、医療機関等での窓口負担、保険料負担が軽減される場合があります。

また、障害認定を受けて後期高齢者医療制度に加入した方は、75歳になるまで、いつでも制度から脱退することができます。

障害の区分	程 度
国民年金法等の障害年金	1級、2級
身体障害者手帳	1級～3級 4級は、以下のいずれかに該当 ①音声、言語またはそしゃく機能の著しい障害 ②両下肢のすべての指を欠くもの ③1下肢を下腿の1/2以上で欠くもの ④1下肢の機能の著しい障害
精神障害者保健福祉手帳	1級、2級
療育手帳	Aの1、Aの2、Aの1、Aの2

お問い合わせは、
国保年金課(2階)
☎(20)1503、FAX(20)1600へ。

**後期高齢者医療制度
健康診査(個別健診)
を受診しましょう!!**

後期高齢者医療制度の加入者を対象とした健康診査(個別健診)を12月25日(火)まで実施しています。これは生活習慣病の早期発見や健康の保持・増進のための健診です。すでに対象の方には、ご案内をしています。まだ受診をしていない方は、お早めに契約医療機関にご予約の上、受診してください。

◆費用 無料

※平成30年度中に、市の短期人間ドック助成を受けた方、また受ける予定がある方は、受診できませんのでご注意ください。

お問い合わせは、
国保年金課(2階)
☎(20)1503、FAX(20)1600へ。

第67回茂原市文化祭会場案内



- ・入場は原則無料（一部有料）
- ・スタンプラリーに参加しよう！
「★」のついている7つの会場にあるスタンプを4つ集めると景品をプレゼント（1人1個）
- ・「小中書写展」「小中美術展」「幼稚園・保育所美術展、塾書道展」については開催期間に注意してください。
- ・会場準備等の都合により時間に変更になる場合があります。

★美術館・郷土資料館

☎(26)2131

※11月3日☉は作品入替のため、16時で閉館

催物名	期 間	使用する部屋
一般美術展 絵画（日本画、洋画）、 書道、彫刻、染織 陶芸作品展 押し花作品 ちぎり絵、版画、 トールペイント その他美術作品	11月1日☉～11日☉ 9時～17時 (11日は15時まで)	第1・2展示室
		実習室
		視聴覚室
		市民ギャラリー
刀剣展	11月2日☉、3日☉ 9時～17時 (3日は16時まで)	第2展示室
近代現代陶芸名匠展	11月4日☉～11日☉ 9時～17時 (11日は15時まで)	第2展示室
小中書写展	12月6日☉～12日☉ 9時～17時	市民ギャラリー
小中美術展		ロビー
幼稚園・保育所美術展 塾書道展		実習室ほか

★市役所

☎(23)2111

催物名	期 間	使用する部屋
菊花展	10月30日☉～11月6日☉ 9時～16時	ロビーほか
フォークダンス大会	11月3日☉13時～15時	市民室

市民会館

☎(22)5072

催物名	期 間
民謡舞踊芸能祭	11月3日☉ 10時～16時
洋舞フェスティバル	11月11日☉ 13時～17時30分

★中央公民館

☎(22)5072

催物名	期 間	使用する部屋
写真展	10月31日☉～11月4日☉ 9時～17時 (4日は16時まで)	第1～3会議室
切手展	11月2日☉～4日☉ 9時～17時 (4日は16時まで)	
茂原少年少女 発明クラブ作品展	11月3日☉、4日☉ 9時～15時30分	図書室

★本納公民館（ほのおか館内）

☎(34)2349

催物名	期 間	使用する部屋
文化財展	11月2日☉～4日☉ 9時～17時 (4日は16時まで)	第3会議室
自主グループ等作品展	11月3日☉、4日☉ 9時～17時 (4日は16時まで)	第1会議室ほか
伝統郷土料理展		第1会議室
芸能発表会	11月4日☉ 10時～15時30分	多目的ホール

★鶴枝公民館

☎(25)1834

催物名	期 間	使用する部屋
自主グループ等作品展	11月2日☉～4日☉ 9時～17時 (4日は16時まで)	大会議室ほか
茶会（有料）	11月3日☉ 10時～15時	研修室

★東部台文化会館

☎(23)8711

催物名	期 間	使用する部屋
三曲発表会	11月3日☉ 11時～16時30分	音楽ホール
吟詠大会	11月10日☉ 10時～16時	//
音楽の広場	11月4日☉ 13時～17時	//

★総合市民センター

☎(24)9511

催物名	期 間	使用する部屋
チャリティーダンス パーティー	10月28日☉ 12時30分～16時	大ホール
盆栽展	11月2日☉～4日☉ 9時～17時 (4日は16時まで)	ロビー
自主グループ作品展	11月2日☉～4日☉ 9時～17時 (4日は16時まで)	講座室ほか
もばら手作り作品展	11月2日☉～4日☉ 9時～17時 (4日は16時まで)	研修室
華道展	11月2日☉～4日☉ 10時～16時	大ホール
俳句大会	11月2日☉ 10時～16時	研修室1ほか
現代詩の会	11月4日☉ 13時～16時30分	研修室1ほか
短歌大会	11月3日☉ 12時～16時	視聴覚室
茶会（有料）	11月3日☉ 10時～15時	和室
将棋大会	11月3日☉ 8時30分～17時	集会室

茂原囲碁クラブ（茂原382寺田ビル1階）

☎(20)4115

催物名	期 間
囲碁大会	11月3日☉ 9時30分～17時

鶴枝遊水公園

催物名	期 間
たこあげ大会	11月3日☉ 9時～15時 雨天中止

※先着20名様にミニたこを差し上げます。

茂原公園

催物名	期 間
もばらミュージック・ セッション2018	11月4日☉ 10時～16時 雨天中止

お問い合わせは、生涯学習課（9階） ☎(20)1559、FAX(20)1607へ。

のスポーツ

もばら第55号



● 連絡先 ●
体育課
 ☎(20)1575

第4回もばら タッチバレーボール 千葉県大会を開催

7月1日⑩、第4回もばら
 タッチバレーボール千葉県大
 会を市民体育館で開催しまし
 た。当日は、138チーム、
 約800人が参加し、熱戦が
 繰り広げられました。

子どもから大人まで幅広い
 年代が参加し、タッチバレー
 ボールの醍醐味である老若男
 女誰もが楽しめる大会となり
 ました。

また場外では、各種物産販



大会の様子



ファミリーの部優勝 チーム南国A

売ブースを設け、茂原商工会
 議所青年部による「星のソー
 ス」の販売や、JA長生によ
 る地元野菜の販売、旬の里
 ねぎぼうずによる今話題の
 「ねぎっぺ餃子」の販売もあり、
 大いに賑っていました。
 次回の大会は、平成31年7
 月8日⑩に開催しますので、
 ぜひご参加ください。

大会結果は次の通りです。

- ファミリーの部
- 優勝 チーム南国A
- 準優勝 ストーンズ
- 三位 とこまま
- 三位 m i i m o

- 一般男子の部
- 優勝 Sette
- 準優勝 野球野郎Bチーム
- 三位 Teamちゃんねも♪
- 三位 TVBチームやれますね



一般男子の部優勝 Sette

- 一般女子の部
- 優勝 ドリームS
- 準優勝 ラブリーズ
- 三位 スーパーレッド
- 三位 こぐつわ



一般女子の部優勝 ドリームS

- 男女混合の部
- 優勝 C.V.C
- 準優勝 管理係with S
- 三位 B U H I 20
- 三位 おたたまねぎ！白子総本店



男女混合の部優勝 C.V.C

- シニアの部
- 優勝 中の島じじばば
- 準優勝 エンジョイスポーツクラブB
- 三位 みたらし
- 三位 エンジョイスポーツクラブA



シニアの部優勝 中の島じじばば

茂原市スポーツ大使
 新潟アルビレックスBB
 鶴澤 潤選手
 就任式を実施

タッチバレーボール大会開
 会式に併せて、茂原市出身プ
 ロバスケットボール新潟アル
 ビレックスBBの鶴澤 潤選
 手の「茂原市スポーツ大使」
 就任式を行いました。



田中市長から鶴澤選手へ委嘱状の授与

鶴澤選手は、平成30年4月
 に茂原市スポーツ大使に就任
 していましたが、プロバス
 ケットボールBリーグのシー
 ズン中のため就任式を実施し
 ておらず、あらためて市長か
 ら鶴澤選手へ委嘱状が授与さ
 れました。