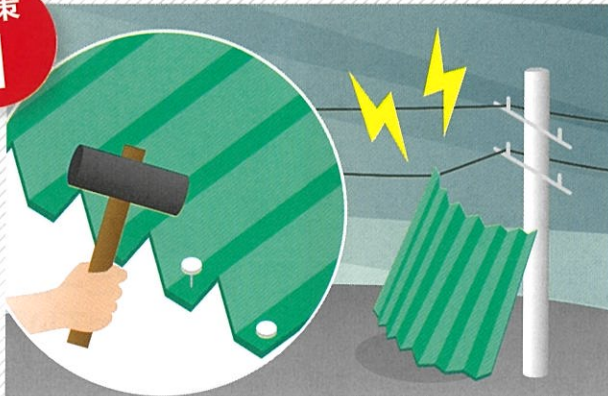


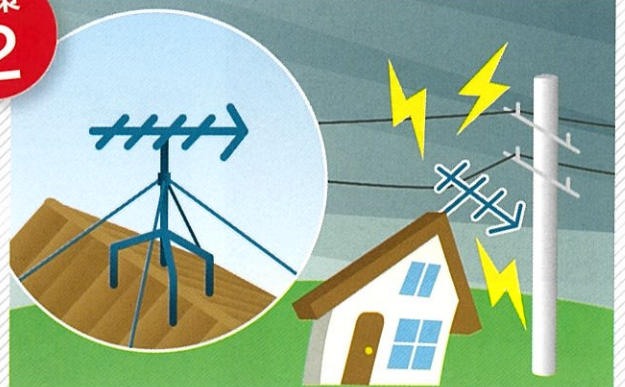
台風接近前の対策にご協力ください

対策
1



トタンはしっかりと固定されていますか？

対策
2



アンテナはしっかりと固定されていますか？

対策
3



ビニールの飛散防止をされていますか？

対策
4



傾斜等で倒れそうな樹木は伐採されていますか？

ビニールやトタン、
樹木等が電線に引っかかると
長期間の停電の原因になる
場合があります



2019年台風15号襲来時の実際の被害の様子

切れた電線や電柱・電線に引っかかっているビニールや樹木等を
発見された場合は、感電の恐れがありますので近づかず、
東京電力パワーグリッドまでご連絡ください

詳しくは
裏面へ



停電状況の確認や、電気設備のトラブル(異常)

チャット
はじめました!!

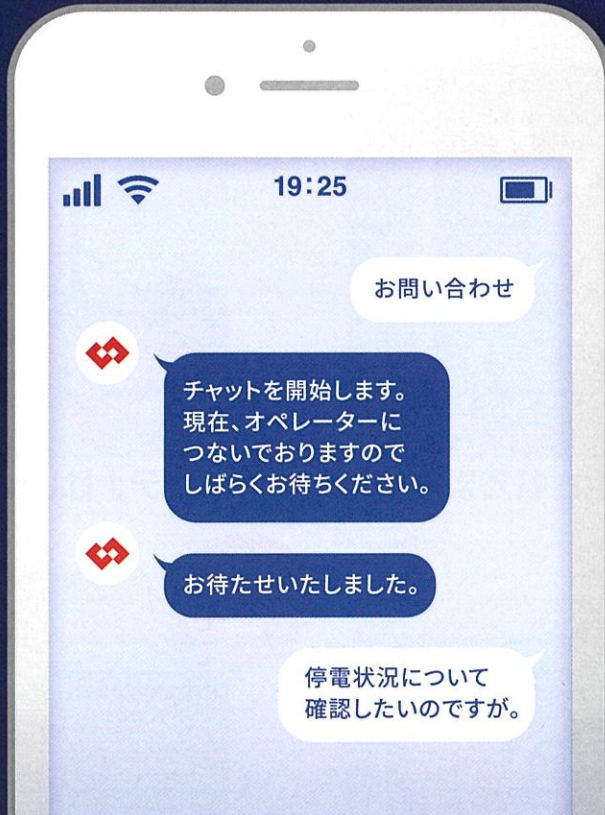
チャット   でお知らせ ください

写真が
送れるから
現場の状況を
伝えやすい!



お客様の声

電線にビニールが引っかかっているのが心配でしたが、携帯のカメラで写真を撮って送ったら、すぐに状況が伝わって判断してもらえたので、とても安心しました。



お客さまからの
写真ご提供例



電線にビニールが
引っかかっている



カラスの巣がある

※切れた電線を発見された場合は、感電の恐れがありますので近づかないで下さい。

お客様に、いち早く“安心”をお届けいたします

早い

電話よりもタイミングを選ばず
やり取りがスムーズ

簡単

チャットなら、写真も送れて
状況説明も気軽に簡単

安心

送った写真が電気のプロに
正確に伝わるから安心



スマホで
簡単アクセス

LINEの
友だち登録も
お願いします!



チャット受付URL

http://www.tepco.co.jp/pg/user/chat/chat_support-j.html

東京電力パワーグリッド株式会社

お電話によるお知らせやお問い合わせはこちら

0120-995-007 (全日24時間承ります)

