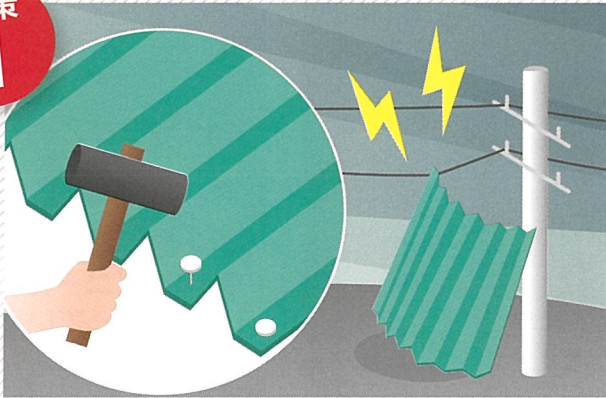


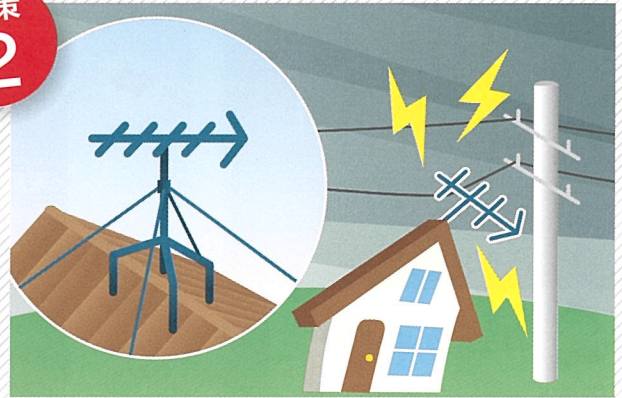
台風接近前の対策にご協力ください

対策
1



トタンはしっかりと固定しましょう

対策
2



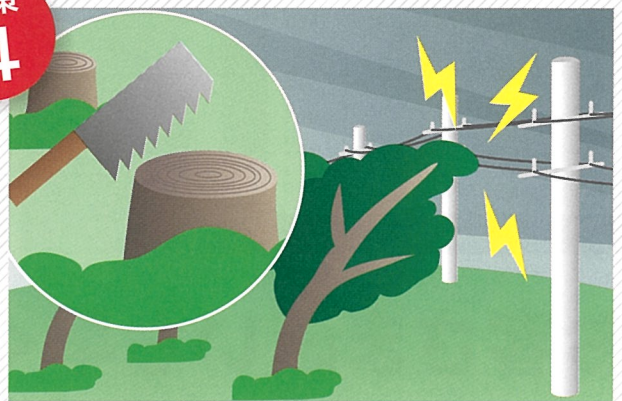
アンテナはしっかりと固定しましょう

対策
3



ビニールの飛散を防ぎましょう

対策
4



傾斜等で倒れそうな樹木は伐採しましょう

ビニールやトタン、
樹木等が電線に引っかかると
長期間の停電の原因になる
場合があります



2019年台風15号襲来時の実際の被害の様子

切れた電線や電柱・電線に引っかかっているビニールや樹木等を
発見された場合は、東京電力パワーグリッドまでご連絡ください

詳しくは
裏面へ



停電状況の確認や、電気設備のトラブル(異常)

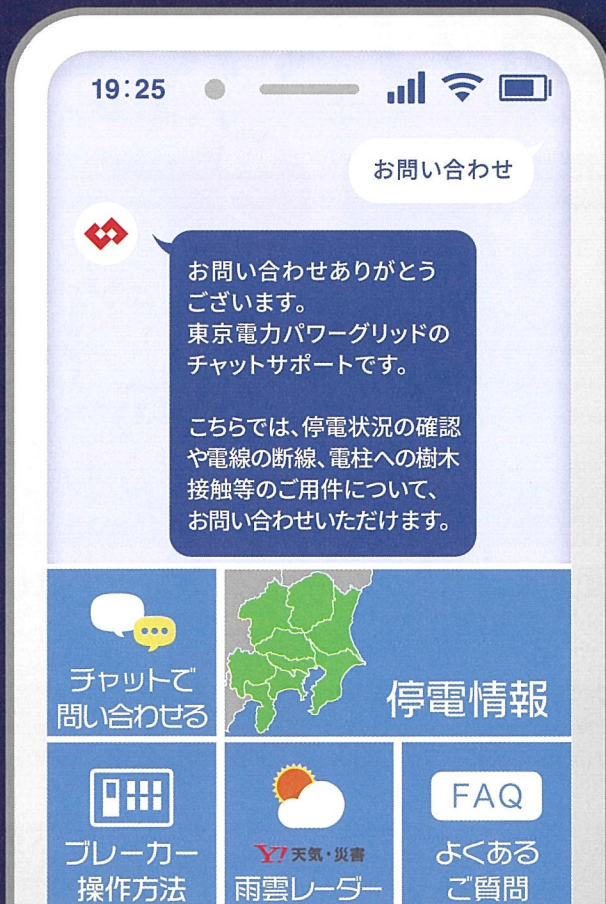
チャット でお知らせ ください

写真が
送れるから
現場の状況を
伝えやすい!



お客様の声

電線にビニールが引っかかっているのが心配でしたが、携帯のカメラで写真を撮って送ったら、すぐに状況が伝わって判断してもらえたので、とても安心しました。



お客さまからの
写真ご提供例



電線にビニールが
引っかかっている



カラスの巣がある

お客様に、いち早く“安心”をお届けいたします



スマホで 簡単アクセス

早い 電話よりもタイミングを選ばずやり取りがスムーズ

簡単 チャットなら、写真も送れて状況説明も気軽に簡単

安心 送った写真が電気のプロに正確に伝わるから安心



ホームページ



LINE

ホームページチャット

https://www.tepco.co.jp/pg/user/chat/chat_support-j.html

公式LINEチャット(友だち登録が必要です)

<https://www.tepco.co.jp/pg/user/line/index.html>

お電話によるお知らせやお問い合わせはこちら

0120-995-007 (全日24時間
承ります)



東京電力パワーグリッド株式会社

2023.4