

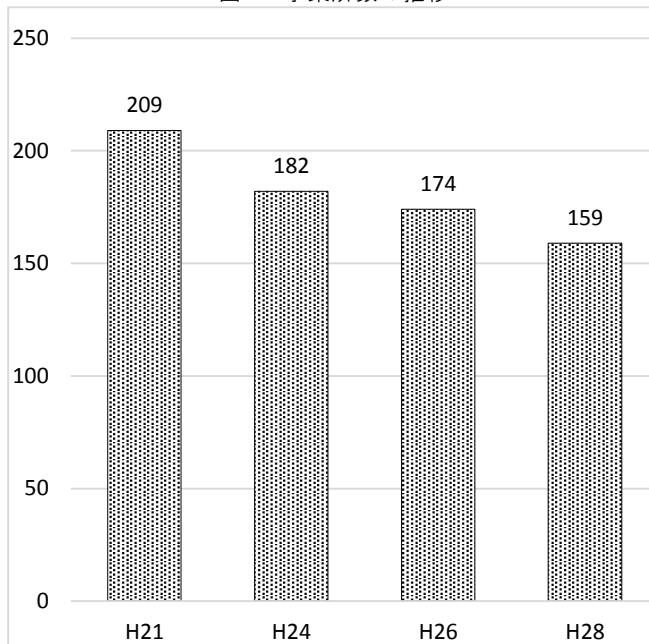
IV 茂原市の工業

1. 製造業

(1) 事業所

- ・事業所数は、平成 28 年経済センサス-活動調査によると 159 事業所となっている。
- ・平成 26 年経済センサス-基礎調査（以下、「H26 調査」という）と比べると 15 事業所減少（増減率△8.6%）している。

図 45 事業所数の推移



① 従業者規模別

- ・「1～4人」が 67 事業所で最も多く、全体の 42.1% を占めている。
- ・次いで、「5～9人」が 26 事業所（構成比 16.4%）、「10～19人」が 21 事業所（同 13.2%）となっている。
- ・前回調査と比べると、「30～49人」が 8 事業所減少（増減率△50.0%）し、8 事業所となっている。
- ・一方、「20～29人」は、5 事業所増加（増減率 41.7%）し、17 事業所となっている。

図 46 従業者規模別事業所数の構成比

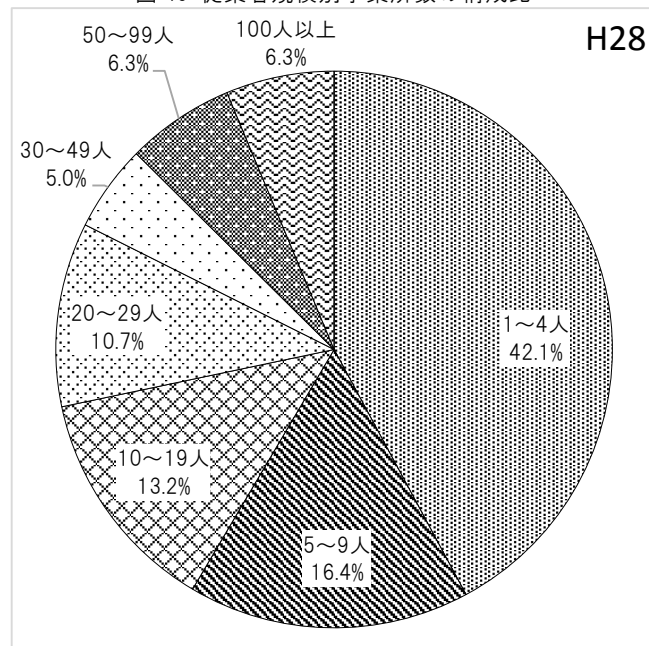


表 25 従業者規模別事業所数と構成比

	H21		H24		H26		H28	
	事業所数	構成比	事業所数	構成比	事業所数	構成比	事業所数	構成比
1～4人	83	39.7%	74	40.7%	74	42.5%	67	42.1%
5～9人	39	18.7%	28	15.4%	32	18.4%	26	16.4%
10～19人	28	13.4%	29	15.9%	21	12.1%	21	13.2%
20～29人	14	6.7%	13	7.1%	12	6.9%	17	10.7%
30～49人	13	6.2%	16	8.8%	16	9.2%	8	5.0%
50～99人	17	8.1%	9	4.9%	9	5.2%	10	6.3%
100人以上	15	7.2%	12	6.6%	10	5.7%	10	6.3%
派遣従業者のみ	-	-	1	0.6%	-	-	-	-

② 産業（中分類）別

・「生産用機械器具」が24事業所で最も多く、全体の15.1%を占めている。

・次いで「食料品」が16事業所（構成比10.1%）、「金属製品」、「電気機械器具」がともに12事業所（構成比7.5%）などとなっている。

・前回調査と比べると、「はん用機械器具」が5事業所減少（増減率△45.5%）、「プラスチック製品」が5事業所減少（増減率97.0%）している。

図 47 産業中分類別事業所数の推移

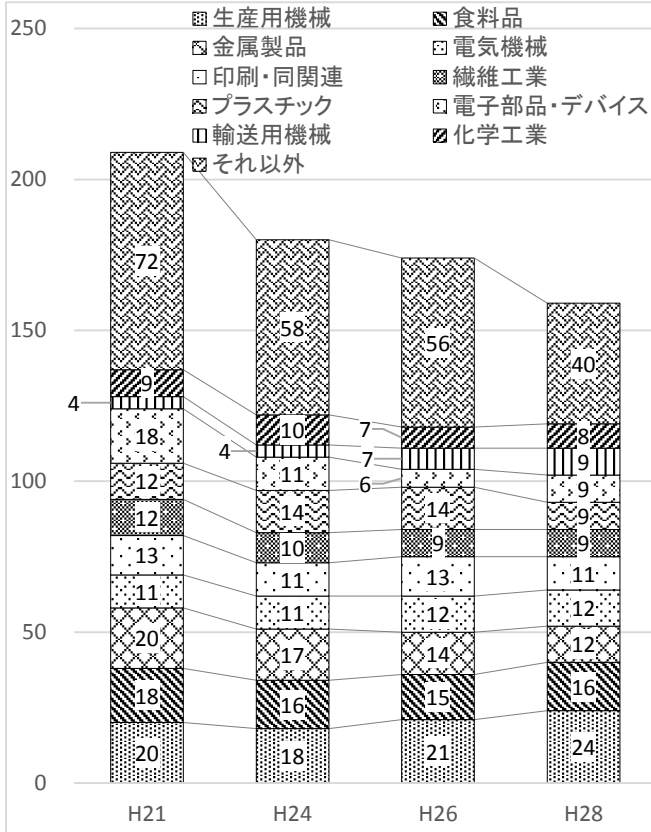


図 48 産業中分類別事業所数の構成比の推

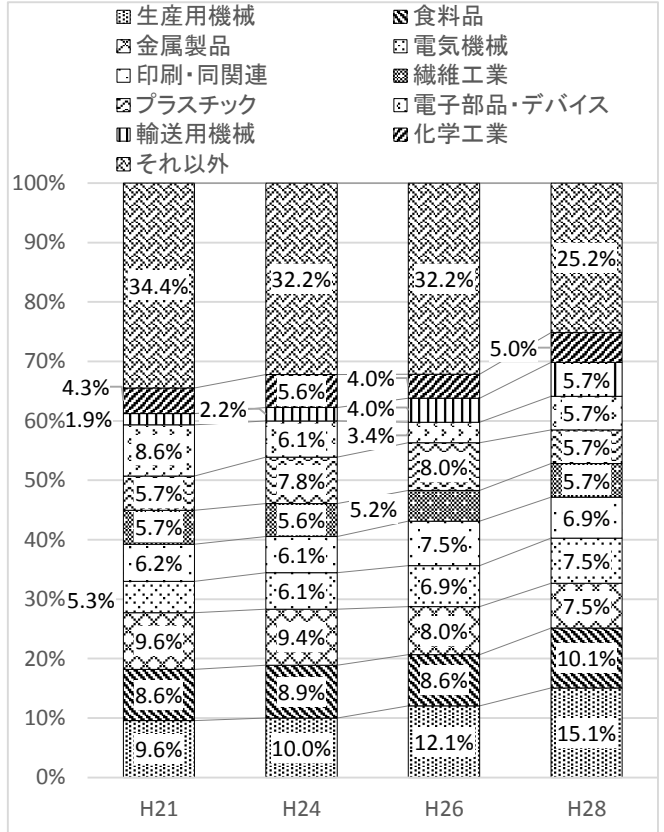


表 26 産業中分類別事業所数と構成比

	H21 (経済・基礎)		H24 (経済・活動)		H26 (経済・基礎)		H28 (経済・活動)	
	事業所数	構成比	事業所数	構成比	事業所数	構成比	事業所数	構成比
09 食料品	18	8.6%	16	8.9%	15	8.6%	16	10.1%
10 飲料・たばこ・飼料	-	-	-	-	-	-	-	-
11 繊維工業	12	5.7%	10	5.6%	9	5.2%	9	5.7%
12 木材・木製品(家具を除く)	5	2.4%	6	3.3%	3	1.7%	2	1.3%
13 家具・装備品	4	1.9%	5	2.8%	8	4.6%	5	3.1%
14 パルプ・紙・紙加工品	7	3.3%	5	2.8%	5	2.9%	5	3.1%
15 印刷・同関連業	13	6.2%	11	6.1%	13	7.5%	11	6.9%
16 化学工業	9	4.3%	10	5.6%	7	4.0%	8	5.0%
17 石油製品・石炭製品	-	-	-	-	-	-	-	-
18 プラスチック製品	12	5.7%	14	7.8%	14	8.1%	9	5.7%
19 ゴム製品	2	1.0%	2	1.1%	1	0.6%	1	0.6%
20 なめし革・同製品・毛皮	4	1.9%	5	2.8%	4	2.3%	2	1.3%
21 窯業・土石製品	5	2.4%	5	2.8%	3	1.7%	4	2.5%
22 鉄鋼業	1	0.5%	2	1.1%	3	1.7%	2	1.3%
23 非鉄金属	3	1.4%	3	1.7%	3	1.7%	2	1.3%
24 金属製品	20	9.6%	17	9.4%	14	8.1%	12	7.5%
25 はん用機械器具	13	6.2%	10	5.6%	11	6.3%	6	3.8%
26 生産用機械器具	20	9.6%	18	10.0%	21	12.1%	24	15.1%
27 業務用機械器具	5	2.4%	4	2.2%	4	2.3%	4	2.5%
28 電子部品・デバイス・電子回路	18	8.6%	11	6.1%	6	3.4%	9	5.7%
29 電気機械器具	11	5.3%	11	6.1%	12	6.9%	12	7.5%
30 情報通信機械器具	7	3.3%	3	1.7%	3	1.7%	1	0.6%
31 輸送用機械器具	4	1.9%	4	2.2%	7	4.0%	9	5.6%
32 その他	16	7.6%	8	4.3%	8	4.6%	6	3.7%

(2) 従業者

- ・従業者数は、平成 28 年経済センサス-活動調査によると 5,991 人となっている。
- ・平成 26 年経済センサス-基礎調査（以下、「H26 調査」という）と比べると 257 人減少(増減率△4.1%)している。
- ・事業者数、従業者数がともに減少傾向にあるなか、1 事業所あたりの従業者数は増加に転じ 37.7 人となっている。

図 49 従業者数の推移(人)

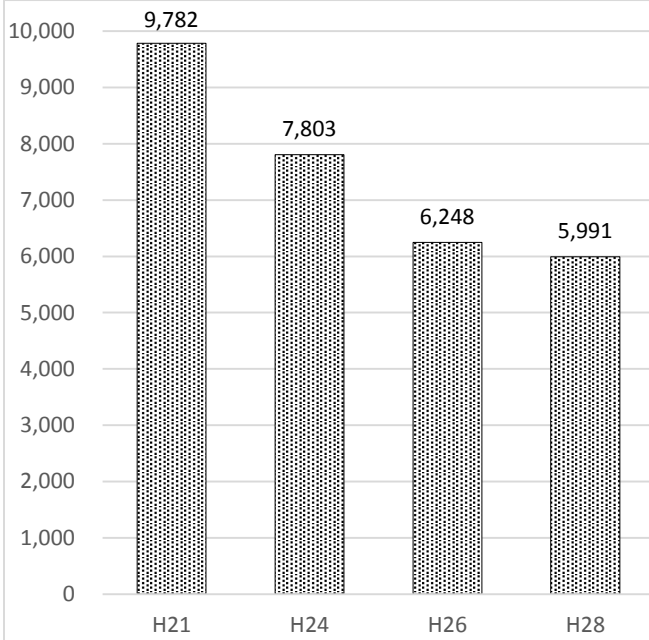
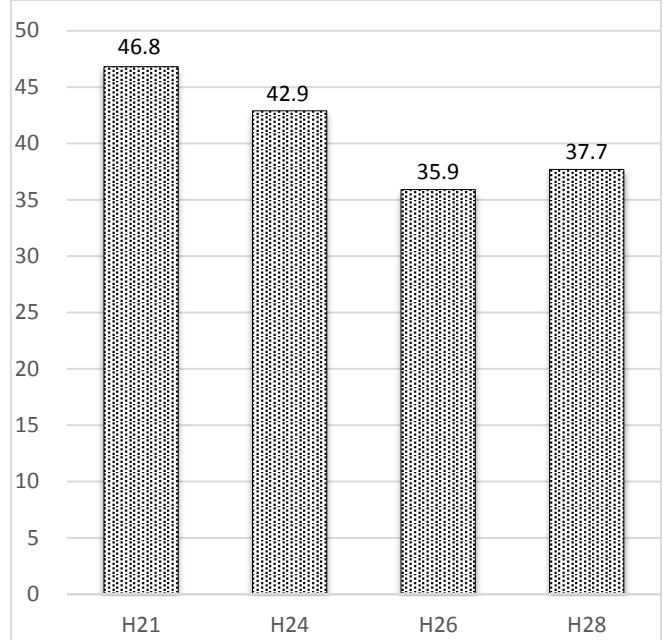


図 50 1 事業所あたりの従業者数の推移(人)



・産業（中分類）別

- ・「電子部品・デバイス・電子回路」が 2,441 人で最も多く、全体の 40.7%を占めている。
- ・次いで「化学工業」が 990 人(構成比 16.5%)、「家具・装備品」が 441 人(同 7.4%)などとなっている。
- ・前回調査と比べると、「家具・装備品」が 136 人増加しており(増減率 44.6%)、「電子部品・デバイス・電子回路」が 106 人(増減率△4.2%)している。

図 51 産業中分類別従業者数の推移(人)

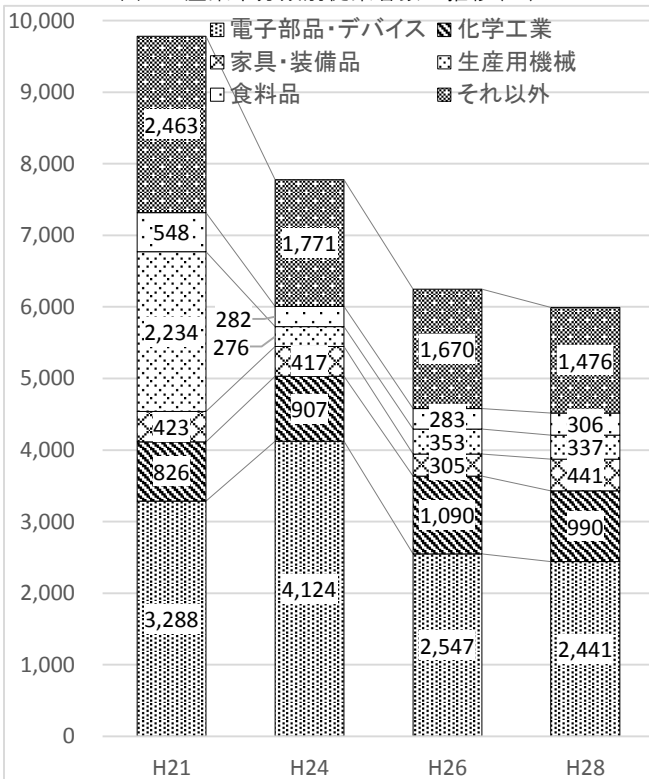


図 52 産業中分類別従業者数の構成比の推移

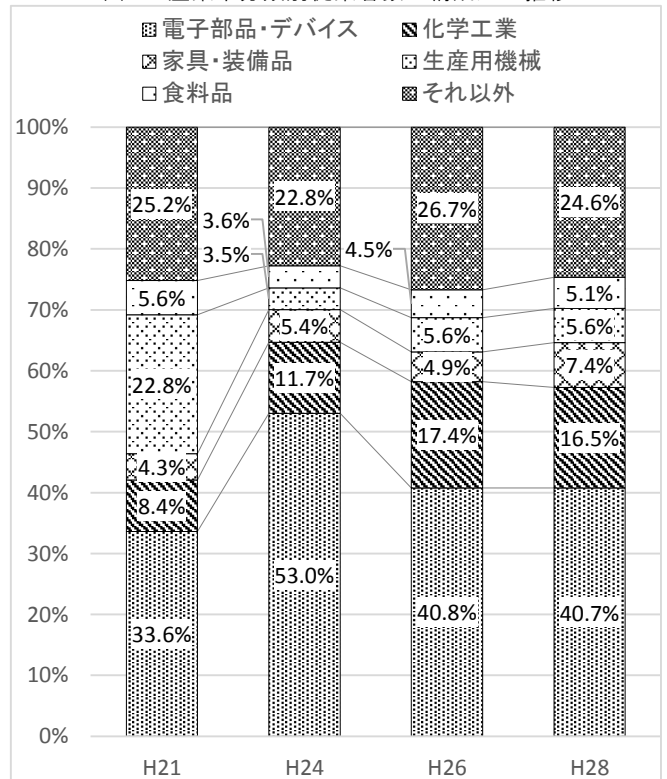


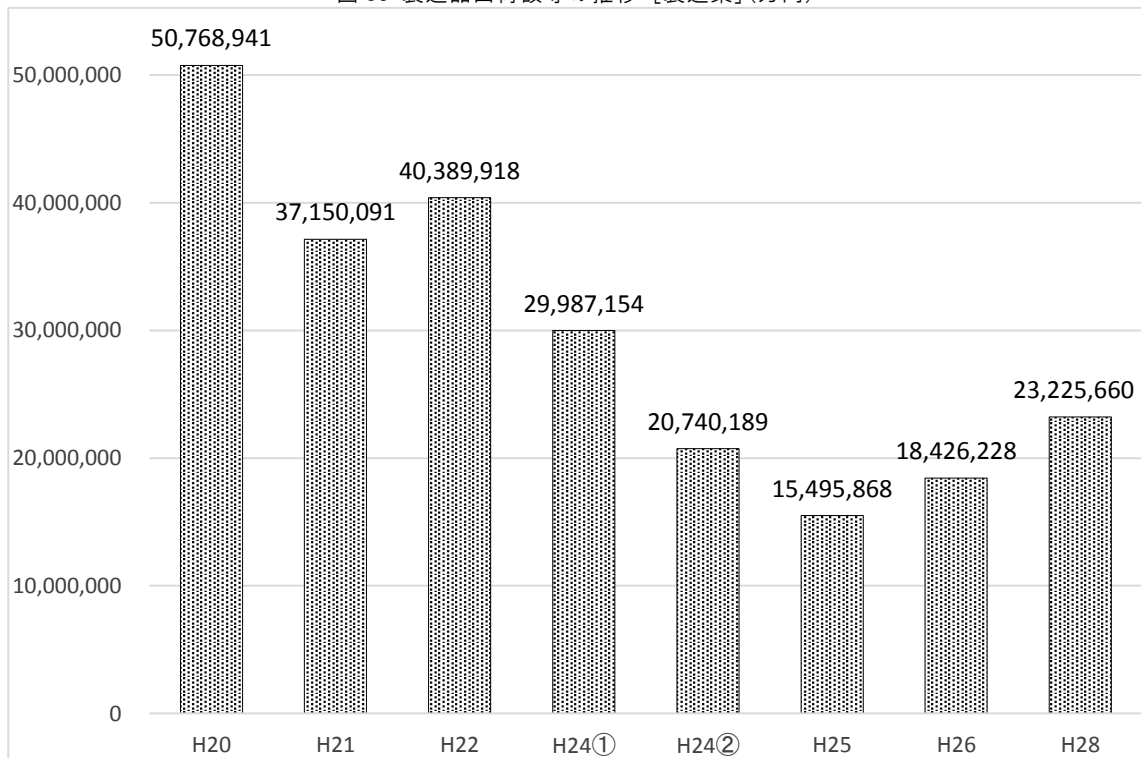
表 27 産業中分類別従業者数と構成比

		H21		H24		H26		H28	
		(経済・基礎)		(経済・活動)		(経済・基礎)		(経済・活動)	
		従業者数	構成比	従業者数	構成比	従業者数	構成比	従業者数	構成比
09	食料品	548	5.6%	282	3.6%	283	4.5%	306	5.1%
10	飲料・たばこ・飼料	-	-	-	-	-	-	-	-
11	繊維工業	190	1.9%	92	1.2%	66	1.1%	72	1.2%
12	木材・木製品(家具を除く)	102	1.1%	40	0.5%	18	0.3%	16	0.3%
13	家具・装備品	423	4.3%	417	5.4%	305	4.9%	441	7.4%
14	パルプ・紙・紙加工品	95	1.0%	76	1.0%	71	1.1%	59	1.0%
15	印刷・同関連業	173	1.8%	221	2.8%	176	2.8%	145	2.4%
16	化学工業	826	8.4%	907	11.7%	1,090	17.4%	990	16.5%
17	石油製品・石炭製品	-	-	-	-	-	-	-	-
18	プラスチック製品	198	2.0%	289	3.7%	255	4.1%	182	3.0%
19	ゴム製品	16	0.2%	10	0.1%	7	0.1%	6	0.1%
20	なめし革・同製品・毛皮	10	0.1%	18	0.2%	9	0.1%	4	0.1%
21	窯業・土石製品	43	0.4%	19	0.2%	61	1.0%	91	1.5%
22	鉄鋼業	3	0.0%	152	2.0%	190	3.0%	172	2.9%
23	非鉄金属	183	1.9%	66	0.8%	69	1.1%	39	0.7%
24	金属製品	170	1.7%	163	2.1%	120	1.9%	87	1.5%
25	はん用機械器具	209	2.1%	190	2.4%	146	2.3%	109	1.8%
26	生産用機械器具	2,234	22.8%	276	3.5%	353	5.6%	337	5.6%
27	業務用機械器具	134	1.4%	62	0.8%	45	0.7%	49	0.8%
28	電子部品・デバイス・電子回路	3,288	33.6%	4,124	53.0%	2,547	40.8%	2,441	40.7%
29	電気機械器具	133	1.4%	130	1.7%	207	3.3%	216	3.6%
30	情報通信機械器具	486	5.0%	20	0.3%	4	0.1%	24	0.4%
31	輸送用機械器具	136	1.4%	139	1.8%	146	2.3%	139	2.3%
32	その他	182	1.9%	84	1.1%	80	1.3%	66	1.1%

(3) 製造品出荷額等

- ・ 従業者数4人以上の事業所の製造品出荷額等は、平成28年経済センサス-活動調査によると、2,322億5,660万円となっている。
- ・ H26調査と比べると、479億9,432万円増加(増減率26.0%)している。

図 53 製造品出荷額等の推移 [製造業] (万円)



・産業（中分類）別

- ・「電子部品・デバイス・電子回路」が最も多く、1214億2,200万円となっている。
- ・次いで、「化学工業」が426億6,912万円、「生産用機械器具」43億9,631万円となっている。
- ・製造品出荷額等の全体に占める「電子部品・デバイス・電子回路」の割合は52.3%となっている。

図 54 製造品出荷額等の推移[製造業]

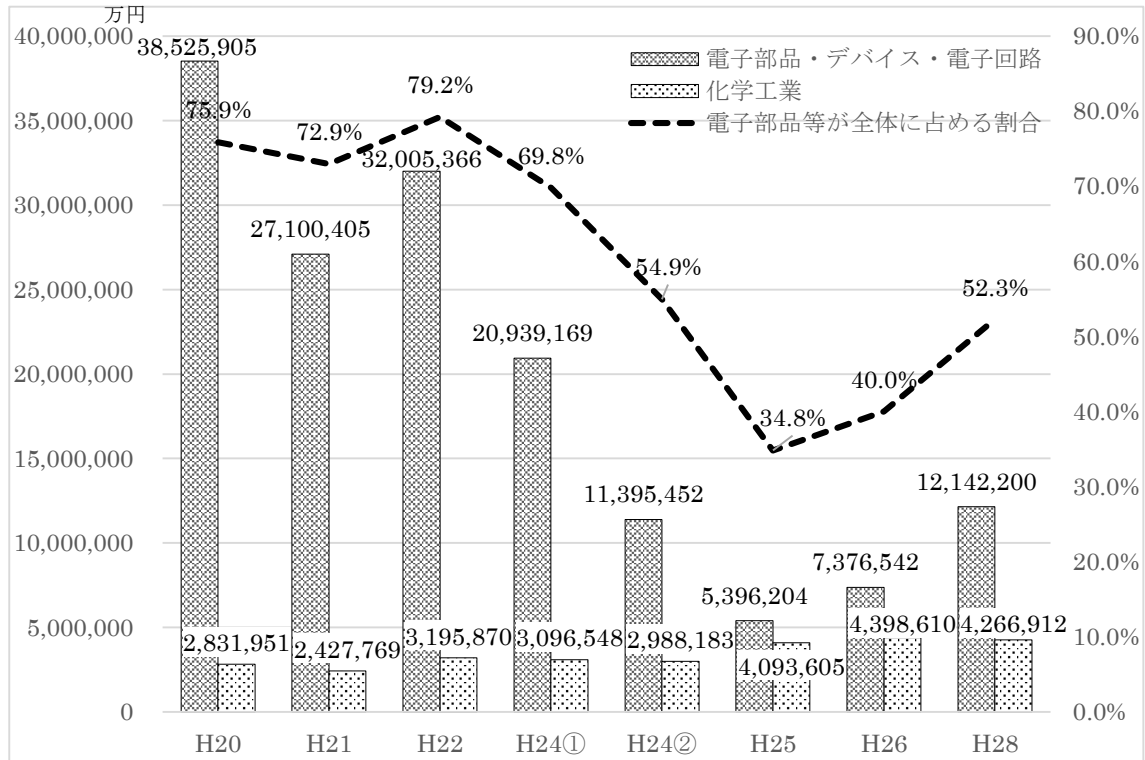


表 28 産業中分類別製造品出荷額等の推移(万円)

	H20 (工業)	H21 (工業)	H22 (工業)	H24① (経済・活動)	H24② (工業)	H25 (工業)	H26 (工業)	H28 (経済・活動)
09 食料品	275,865	236,945	251,601	236,612	253,481	253,533	130,390	303,960
10 飲料・たばこ・飼料	-	-	-	-	-	-	-	-
11 繊維工業	48,936	27,287	23,985	41,078	19,908	19,932	18,889	16,235
12 木材・木製品(家具を除く)	X	X	X	X	X	X	X	X
13 家具・装備品	1,910,116	X	X	X	X	X	X	X
14 パルプ・紙・紙加工品	227,955	222,321	157,248	130,093	126,301	123,308	108,522	117,722
15 印刷・同関連業	380,780	365,650	343,916	223,218	276,225	282,801	232,527	197,449
16 化学工業	2,831,951	2,427,769	3,195,870	3,096,548	2,988,183	4,093,605	4,398,610	4,266,912
17 石油製品・石炭製品	-	-	-	-	-	-	-	-
18 プラスチック製品	264,154	217,608	204,753	562,298	263,064	171,710	171,584	162,792
19 ゴム製品	X	X	-	X	-	-	-	X
20 なめし革・同製品・毛皮	X	X	X	X	X	-	-	-
21 窯業・土石製品	X	X	X	X	X	X	X	319,918
22 鉄鋼業	X	X	X	X	X	X	X	X
23 非鉄金属	144,423	100,577	134,011	116,752	125,799	134,380	141,433	X
24 金属製品	94,687	X	83,908	160,799	105,468	105,551	113,130	134,357
25 はん用機械器具	311,880	266,618	175,651	283,453	294,046	263,041	244,418	X
26 生産用機械器具	418,870	440,955	255,515	287,966	237,007	235,054	260,389	439,631
27 業務用機械器具	82,472	115,385	100,227	96,402	99,015	98,337	X	X
28 電子部品・デバイス・電子回路	38,525,905	27,100,405	32,005,366	20,939,169	11,395,452	5,396,204	7,376,542	12,142,200
29 電気機械器具	137,261	66,632	106,914	108,239	462,609	374,365	298,686	247,644
30 情報通信機械器具	-	X	77,093	X	X	-	-	X
31 輸送用機械器具	255,433	X	X	205,266	X	X	X	254,956
32 その他	X	X	X	X	X	X	X	X