

# 婚姻届

令和 年 月 日届出

長 殿

受理 令和 年 月 日	発送 令和 年 月 日					
第 号						
送付 令和 年 月 日	長 印					
第 号						
書類調査	戸籍記載	記載調査	調査票	附 票	住民票	通知

## 記入の注意

鉛筆や消えやすいインキで書かないでください。

この届は、あらかじめ用意して、結婚式をあげる日または同居を始める日に出すようにしてください。その日が日曜日や祝日でも届けることができます。(この場合、宿直等で取扱うので、前日までに、戸籍担当係で下調べをしておいてください。)

届書は、1通でさしつかえありません。

この届書を本籍地でない役場に出すときは、戸籍謄本または戸籍全部事項証明書が必要ですから、あらかじめ用意してください。

署名は必ず本人が自署してください。

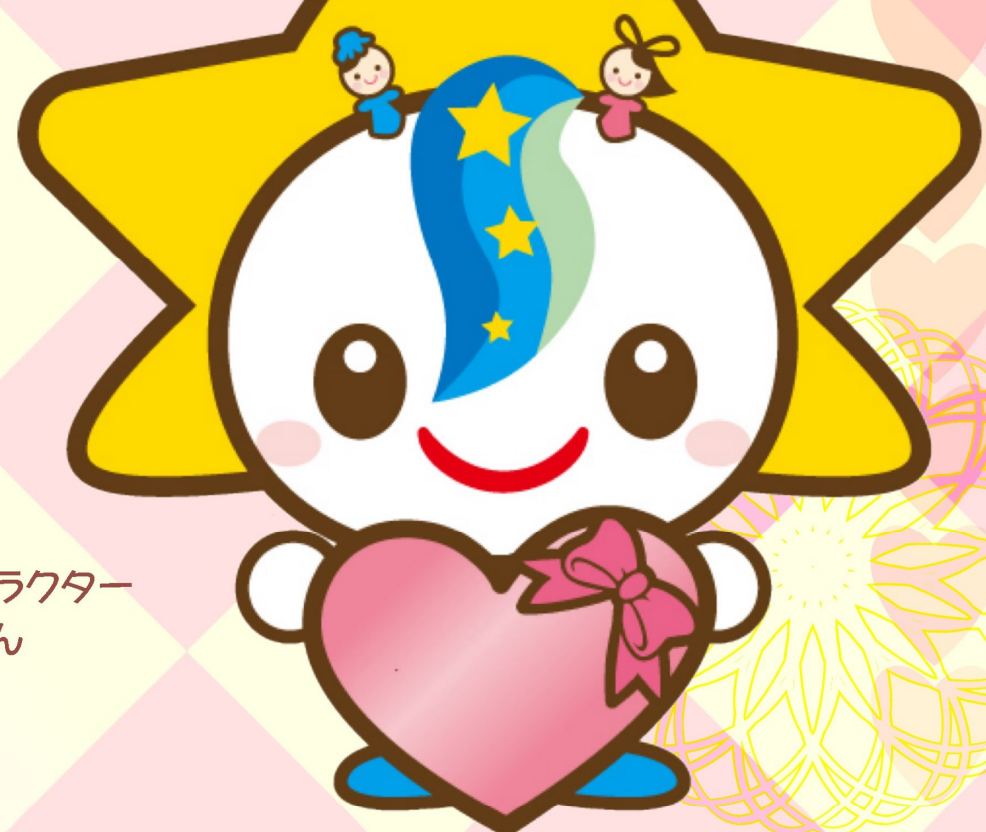
(1)	夫 にな る 人	妻 にな る 人			
	(よみかた) 氏 名	氏 名			
(2)	住 所	住 所			
	(住民登録をして いるところ)	(住民登録をして いるところ)			
(3)	本 籍	本 籍			
	(外国人のときは 国籍だけを書い てください)	(外国人のときは 国籍だけを書い てください)			
(4)	父母及び養父母 の氏名	父 母	父 母	続 き 柄	続 き 柄
	父母との続 き 柄	父 母	父 母	続 き 柄	続 き 柄
(5)	婚姻後の夫婦の 氏・新しい本籍	□夫の氏	□妻の氏	新本籍 (左の□の氏の人 がすでに戸籍の筆頭者とな っているときは書かないで ください)	番地 番
	同居を始めた とき	年 月	年 月	(結婚式をあげたとき、ま たは、同居を始め たときのうち早いほうを 書いてください)	
(6)	初婚・再婚の別	□初婚 再婚 (□死別 □離別 年 月 日)	□初婚 再婚 (□死別 □離別 年 月 日)		
	同居を始める 前の夫妻のそれ ぞれの世帯の おもな仕事と	夫 □ 妻 □	夫 □ 妻 □	夫 □ 妻 □	夫 □ 妻 □
(7)	夫妻の職業	夫の職業	妻の職業		
	その他				
届出人署名 (※押印は任意)		夫 印	妻 印		

証 人	
署 名 (※押印は任意)	印
生 年 月 日	年 月 日
住 所	
本 籍	番地 番

令和 年 月 日	午前 時 分受領
夫	□免 □旅 □住 □マ □その他 □無 ( )
不受理	□有 □無
通知	□要 □不要
妻	□免 □旅 □住 □マ □その他 □無 ( )
不受理	□有 □無
通知	□要 □不要
使者	□免 □旅 □住 □マ □その他 □無 ( )
送付	令和 年 月 日
確認	通知

住所を定めた年月日	連絡先
夫 年 月 日	電話 ( )
妻 年 月 日	自宅・勤務先 [ ]・携帯

# HAPPY wedding



茂原市  
マスコットキャラクター  
モバリン