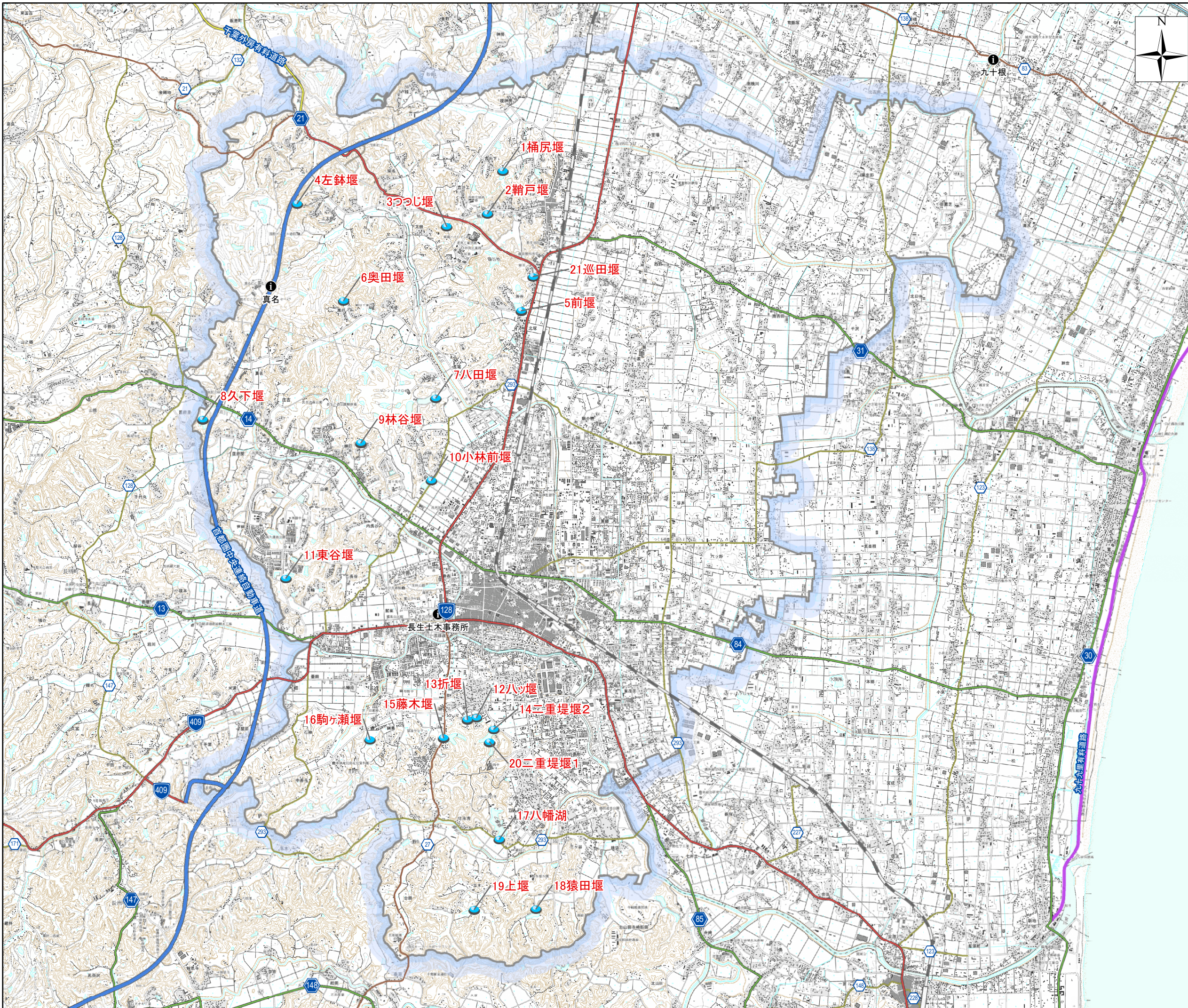


茂原市ため池マップ



掲載施設一覧

NO	ため池名称	所在地	堤高 (m)	総貯水量 (m ³)
1	桶尻堰	本納字桶尻27	2.7	6,800
2	鞘戸堰	本納字鞘戸3279-1	5	17,600
3	つつじ堰	下太田字鞘戸461	2.3	2,100
4	左鉢堰	上太田字左鉢1503-1他	5.5	6,500
5	前堰	渋谷字西谷344	1.4	4,800
6	奥田堰	黒戸字奥田156-1	3	2,200
7	八田堰	長尾字八田773-2他	2.5	18,700
8	久下堰	国府関字久下1324-2他	4.7	24,000
9	林谷堰	押日字林123	1.7	800
10	小林前堰	小林字御堂前289-1	1.7	7,800
11	東谷堰	箕輪字東谷699他	4.5	2,800
12	ハッ堰	早野字水神谷1887	2.2	8,400
13	折堰	早野字内谷941	1.7	1,500
14	二重堤堰2	上永吉字二重堤1299	4.4	40,000
15	藤木堰	早野字藤木803他	5	40,000
16	駒ヶ瀬堰	綱島字鴻助310他	2.3	10,000
17	八幡湖	上永吉字八幡湖1049	5.6	110,000
18	猿田堰	三ヶ谷字猿田556他	2.3	5,600
19	上堰	立木字堰之上945-1	3.1	14,300
20	二重堤堰1	上永吉字二重堤1293-1	3.6	17,000
21	巡田堰	本納字巡田2684	1.6	3,300



図面凡例

ため池	
緊急輸送道路	
1次路線	高規格幹線道路等
	一般国道(指定)
	一般国道(指定外)
	県道等
2次路線	有料道路
	一般国道・県道
その他主要道路	自動車道・有料道路
	国道
県道(主要地方道)	
県道(一般県道)	
鉄道 JR路線 / 私鉄等	
雨量観測所	

近傍のアメダス	茂原 茂原市早野字川中島
---------	-----------------

緊急連絡先	経済環境部農政課 代表 0475-23-2111(内線7611) 直通 0475-20-1526
-------	--

※災害時は、電話がつながり難くなる可能性があります。

1:53,000