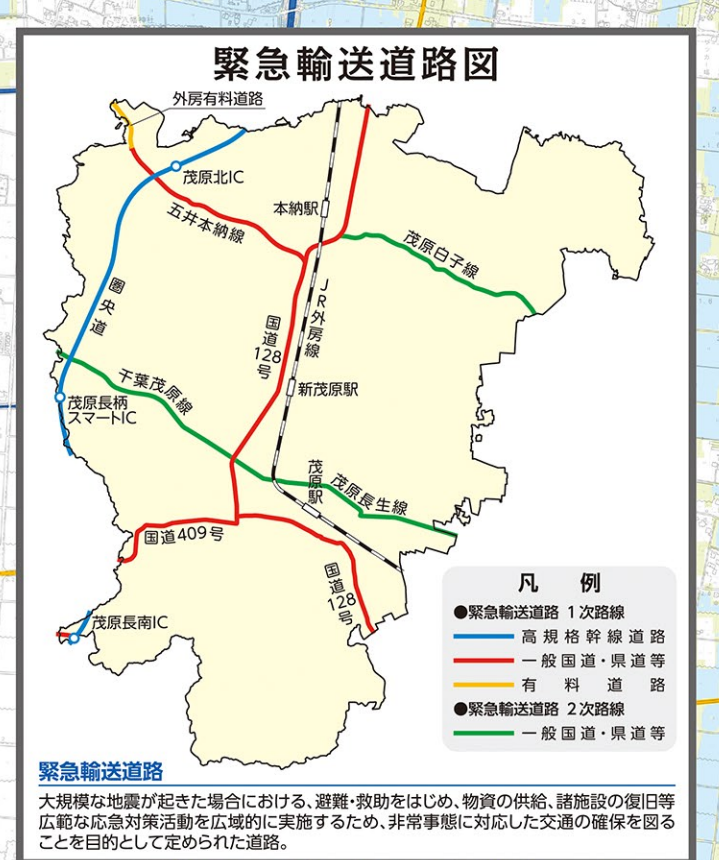
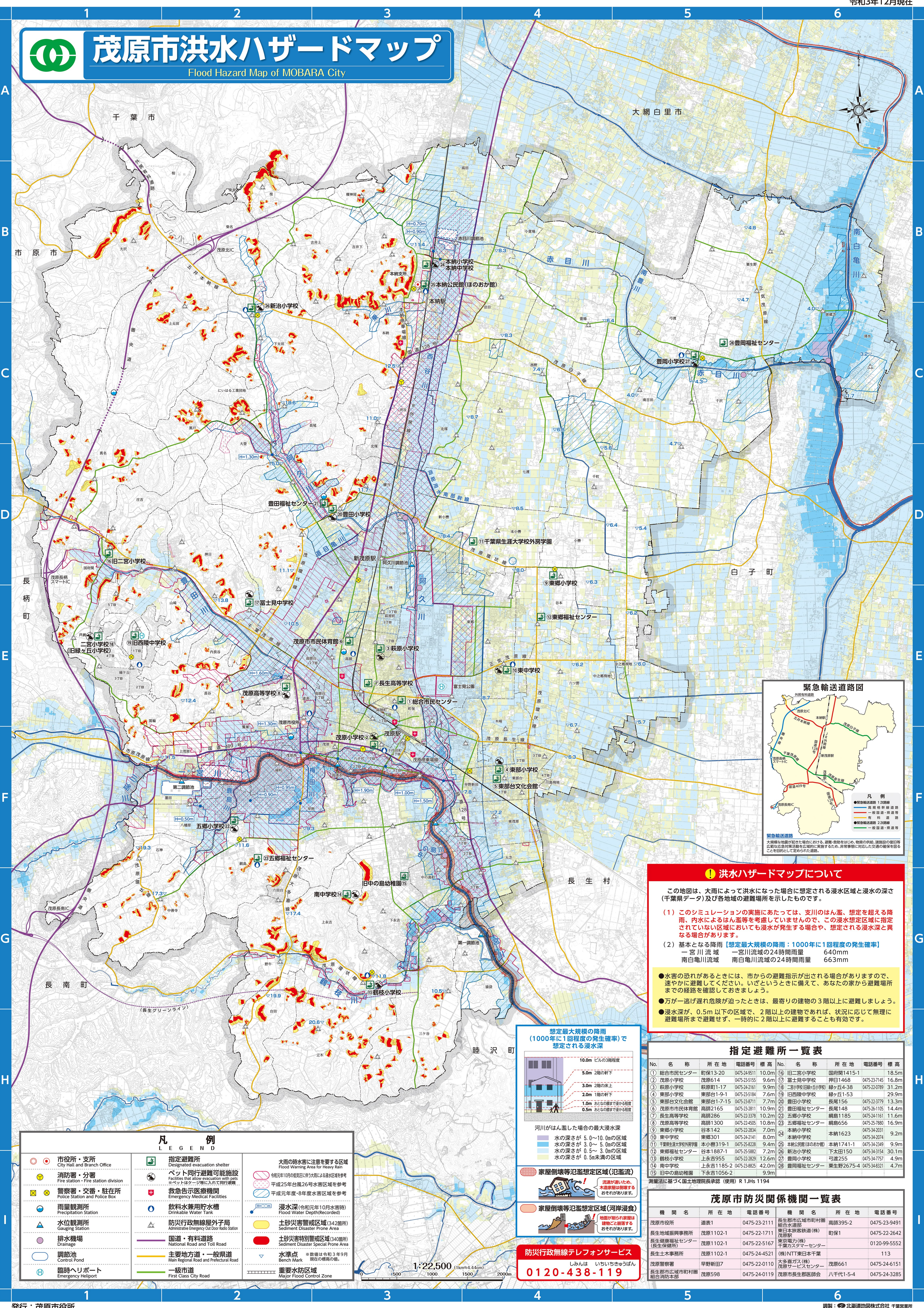


# 茂原市洪水ハザードマップ

Flood Hazard Map of MOBARA City

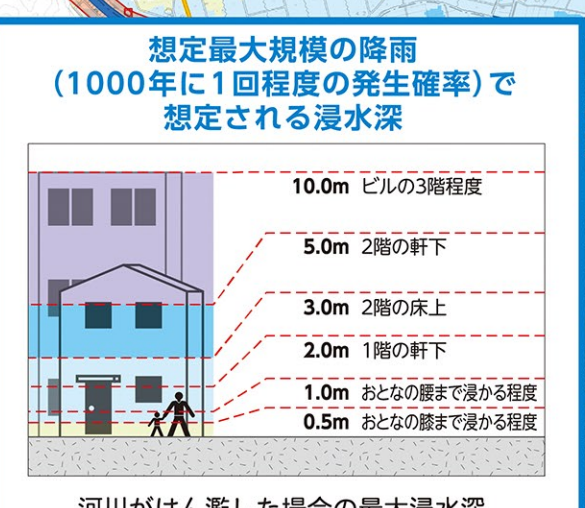


### 洪水ハザードマップについて

この地図は、大雨によって洪水になった場合に想定される浸水区域と浸水の深さ(千葉県データ)及び各地域の避難場所を示したものです。

- このシミュレーションの実施にあたっては、支川のはん流、想定を超える降雨、内水によるはん流等を考慮していませんので、この浸水想定区域に指定されていない区域においても浸水が発生する場合や、想定される浸水深と異なる場合があります。
- 基本となる降雨【想定最大規模の降雨：1000年に1回程度の発生確率】  
一宮川流域 一宮川流域の24時間雨量 640mm  
南白亀川流域 南白亀川流域の24時間雨量 663mm

- 水害の恐れがあるときには、市からの避難指示が出される場合がありますので、速やかに避難してください。いざというときに備えて、あなたの家から避難場所までの経路を確認しておきましょう。
- 万が一逃げ遅れ危険が迫ったときは、最寄りの建物の3階以上に避難しましょう。
- 浸水深が、0.5m以下の区域で、2階以上の建物であれば、状況に応じて無理に避難場所まで避難せず、一時的に2階以上に避難することも有効です。



### 凡例

市役所・支所 City Hall and Branch Office	指定避難所 Designated evacuation shelter	大雨の時水害に注意を要する区域 Flood Warning Area for Heavy Rain
消防署・分署 Fire station / Fire station division	ペット同行避難可能施設 Facilities that allow evacuation with pets	平成25年台風26号水害区域を参考
警察署・交番・駐在所 Police Station and Police Box	救急告示医療機関 Emergency Medical Facilities	平成元年度・8年度水害区域を参考
雨量観測所 Precipitation Station	飲料水兼用貯水槽 Drinkable Water Tank	浸水深(令和元年10月水害時) Flood Water Depth(Recorded)
水位観測所 Gauging Station	防災行政無線屋外子局 Administrative Emergency Out Door Radio Station	土砂災害警戒区域(342箇所) Sediment Disaster Prone Area
排水機場 Drainage	国道・有料道路 National Road and Toll Road	土砂災害特別警戒区域(340箇所) Sediment Disaster Special Prone Area
調節池 Control Pond	主要地方道・一般県道 Main Regional Road and Prefectural Road	水準点 ※数値は令和3年9月現在の標高の値
臨時ヘリポート Emergency Heliport	一級市道 First Class City Road	重要水防区域 Major Flood Control Zone

### 指定避難所一覧表

No.	名称	所在地	電話番号	標高	No.	名称	所在地	電話番号	標高
1	総合市民センター	町保13-20	0475-24-9511	10.0m	16	旧二宮小学校	国府間1415-1		18.5m
2	茂原小学校	茂原614	0475-23-5155	9.6m	17	富士見中学校	押日1468	0475-23-7145	16.8m
3	萩原小学校	萩原1-17	0475-24-2161	9.9m	18	二宮小学校(旧緑ヶ丘小学校)	緑ヶ丘4-38	0475-22-0789	31.2m
4	東部小学校	東部台1-9-1	0475-23-5184	7.6m	19	旧西陵中学校	緑ヶ丘1-5-3		29.9m
5	東部文化会館	東部台1-7-15	0475-23-8711	7.7m	20	豊田小学校	長尾156	0475-22-3779	13.3m
6	茂原市民体育館	高師2165	0475-23-2811	10.9m	21	豊田福祉センター	長尾148	0475-26-1105	14.4m
7	長生高等学校	高師286	0475-22-3378	10.2m	22	五郷小学校	網島1185	0475-24-1161	11.6m
8	茂原高等学校	高師1300	0475-22-4555	10.8m	23	五郷福祉センター	網島656	0475-25-7880	16.9m
9	東部小学校	谷本142	0475-22-2834	7.0m	24	本納小学校	本納1623	0475-34-2031	9.2m
10	東中学校	東郷301	0475-24-2141	8.0m	25	本納公民館(ほのおか館)	本納1741-1	0475-34-2349	9.9m
11	千葉県生涯学習センター	本小増319-1	0475-25-8228	9.4m	26	新治小学校	下太田150	0475-34-3154	30.1m
12	東郷福祉センター	谷本1887-1	0475-25-5882	7.2m	27	豊岡小学校	下太田255	0475-34-7757	4.9m
13	豊岡小学校	上永吉955	0475-22-2829	12.6m	28	豊岡福祉センター	粟生野2675-4	0475-34-8321	4.7m
14	南中学校	上永吉1185-2	0475-23-8825	42.0m					
15	旧中の島幼稚園	下永吉1056-2		9.9m					

### 茂原市防災関係機関一覧表

機関名	所在地	電話番号	機関名	所在地	電話番号
茂原市役所	道表1	0475-23-2111	長生郡市川町町民センター	高師395-2	0475-23-9491
長生地域振興事務所	茂原1102-1	0475-22-1711	東日本旅客鉄道(株)茂原駅	町保1	0475-22-2642
長生健康福祉センター(長生保健所)	茂原1102-1	0475-22-5167	東電電力(株)千葉県電力センター		0120-99-5552
長生土木事務所	茂原1102-1	0475-24-4521	(株)NTT東日本千葉		113
茂原警察署	早野新7	0475-22-0119	大多野ガス(株)茂原サービスセンター	茂原661	0475-24-6151
長生郡市川町町民センター	茂原598	0475-24-0110	茂原市長生区医師会	八千代1-5-4	0475-24-3285

### 防災行政無線電話番号サービス

0120-438-119