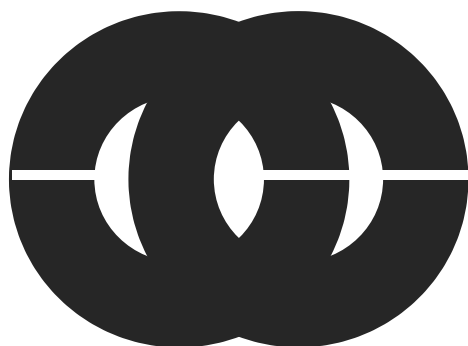


市 税 概 要

令 和 4 年 度

茂原市制施行70周年



茂 原 市

目 次

I 総 括

1 市 勢	1
2 年度別人口及び世帯数	2
3 年度別普通会計歳入歳出決算額及び市税等負担額	2
4 茂原市行政機構図	4
5 税務機構等	6
6 令和4年度一般会計当初予算額	8
7 令和3年度普通会計歳入歳出決算額	11
8 市税年度別決算の状況	14

II 賦 課

1 市民税	
(1) 年度別納税義務者	17
① 個人市民税	
② 法人市民税	
(2) 年度別調定額	18
① 個人市民税	
② 法人市民税	
(3) 年度別所得者区分別調	19
2 固定資産税及び都市計画税	
(1) 年度別納税義務者	20
① 固定資産税	
② 都市計画税	
(2) 年度別調定額	21
① 固定資産税	
② 都市計画税	
(3) 土地に関する調	22

(4) 家屋に関する調	23
① 総括	
② 種類別家屋の状況	
(5) 償却資産に関する調	27
(6) 国有資産等所在市町村交付金	27
3 軽自動車税	28
4 市たばこ税	29
5 鉱産税	30
6 入湯税	31

Ⅲ 徴収

1 口座振替の状況	33
2 不納欠損処分の状況	34
3 滞納処分の執行停止	36
4 滞納処分状況	37
5 徴税費の年度別比較	38

Ⅳ その他

1 国税・地方税の体系	41
2 市税の税率等	42
3 税務証明件数	50

I 総括

1 市 勢

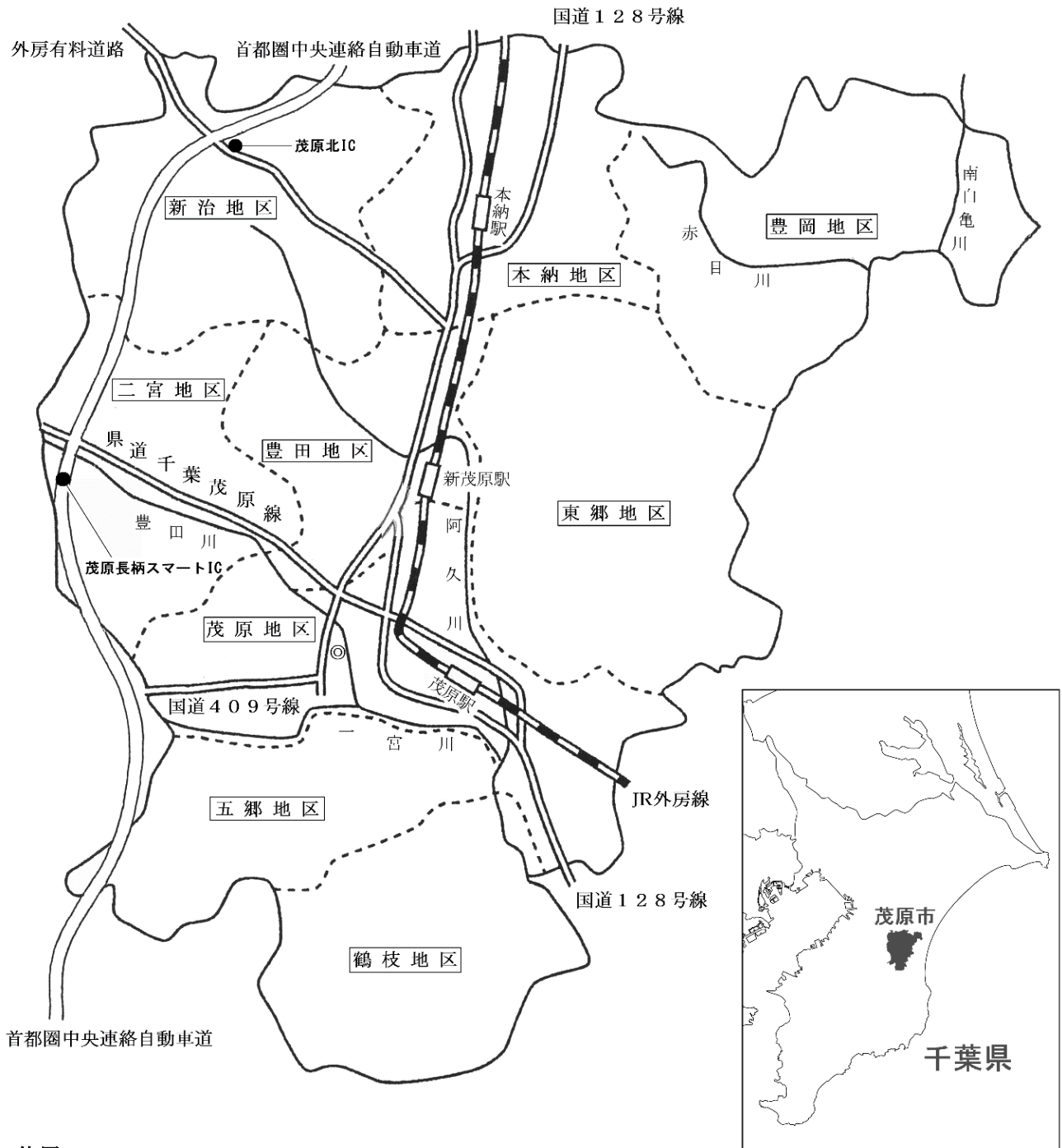
市制施行 昭和27年4月1日

面 積 99.92 km²

人 口 87,664人 (外国人住民を含む)

世 帯 数 41,376帯 (外国人のみの世帯を含む)

(令和4年4月1日現在)



位置

北緯35度25分42.7秒

東経140度17分17秒

市域の変遷

昭和27年4月1日

茂原町・鶴枝村・五郷村・二宮本郷村・東郷村・豊田村合併

昭和47年5月1日

茂原市・本納町合併

2 年度別人口及び世帯数

(単位：人・世帯・%)

区 分		H30		R1		R2		R3		R4	
		人 数	率	人 数	率	人 数	率	人 数	率	人 数	率
人 口	男	44,506	△ 0.6	44,250	△ 0.6	43,879	△ 0.8	43,556	△ 0.7	43,369	△ 0.4
	女	45,585	△ 0.7	45,172	△ 0.9	44,826	△ 0.8	44,517	△ 0.7	44,295	△ 0.5
	計	90,091	△ 0.7	89,422	△ 0.7	88,705	△ 0.8	88,073	△ 0.7	87,664	△ 0.5
世 帯 数		40,156	0.7	40,512	0.9	40,771	0.6	41,025	0.6	41,376	0.9

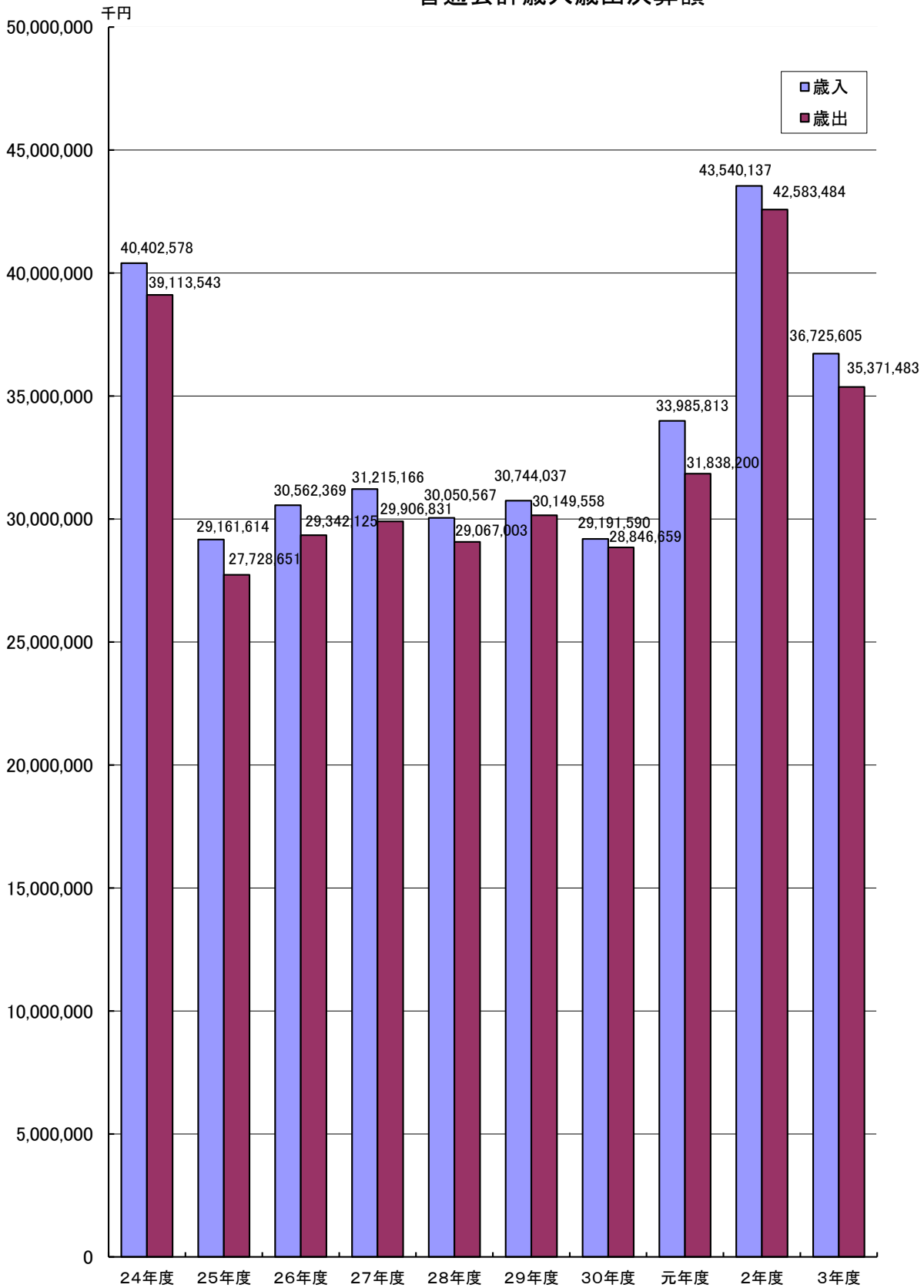
(各年度 4月1日現在)

3 年度別普通会計歳入歳出決算額及び市税等負担額

(単位：千円)

区 分		H30	R1	R2	R3	R4
		(当初予算額)				
歳入決算額 (A)		29,191,590	33,985,813	43,540,137	36,725,605	30,933,000
歳出決算額 (B)		28,846,659	31,838,200	42,583,484	35,371,483	30,933,000
市税決算額 (C)		12,831,139	12,675,408	12,302,944	13,286,260	12,639,955
Cの増減率 (%)		△ 3.79	△ 1.21	△ 2.94	7.99	△ 4.86
構成割合 C/A (%)		44.0	37.3	28.3	36.2	40.9
財 政 力 指 数		0.84	0.83	0.83	0.80	0.80
経常収支比率 (%)		94.8	94.8	99.8	99.8	—
市税負担額	人口一人当り	142	142	139	151	144
	一世帯当り	320	313	302	324	305
歳出決算額	人口一人当り	320	356	480	402	353
	一世帯当り	718	786	1,044	862	748

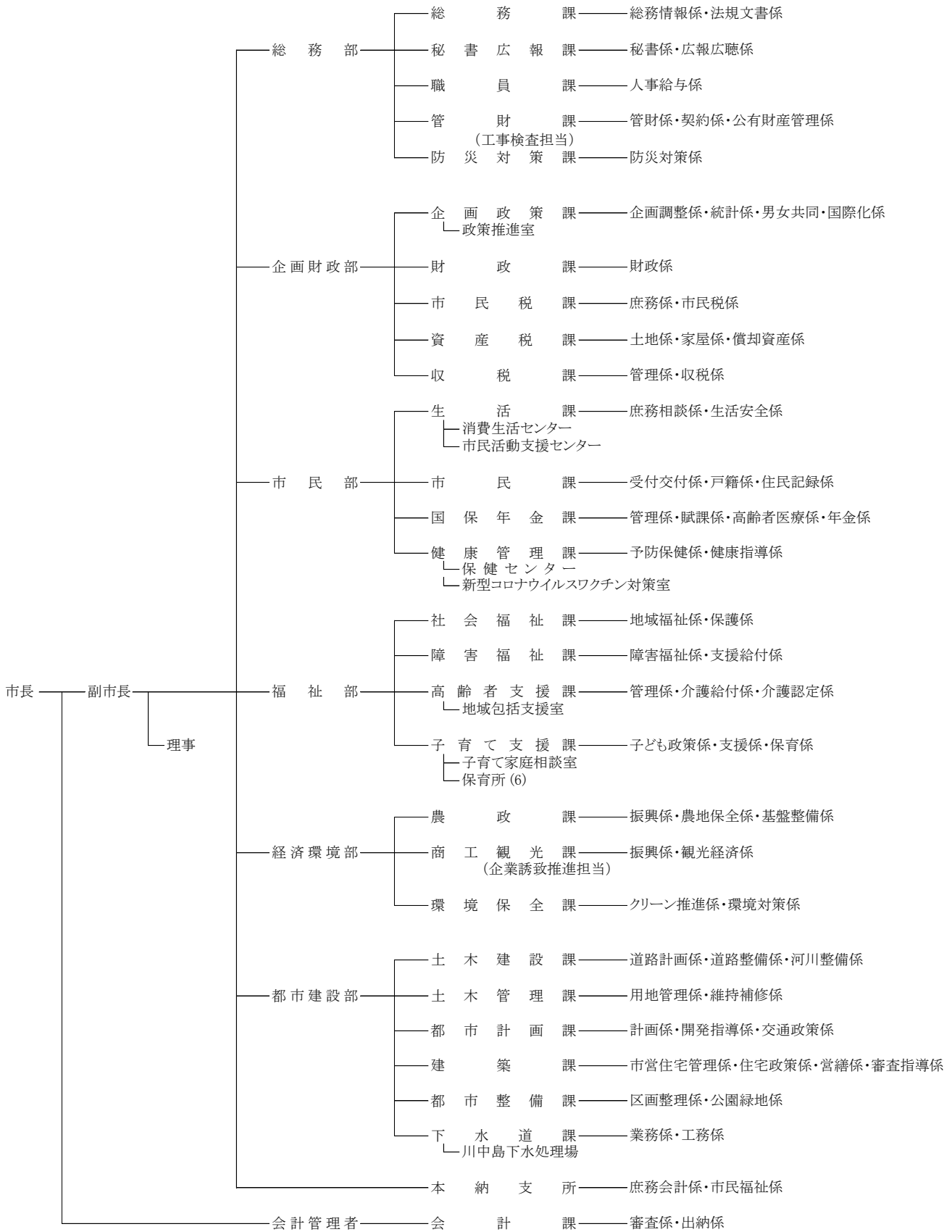
普通会計歳入歳出決算額



※ 決算額は「地方財政状況調査」による。

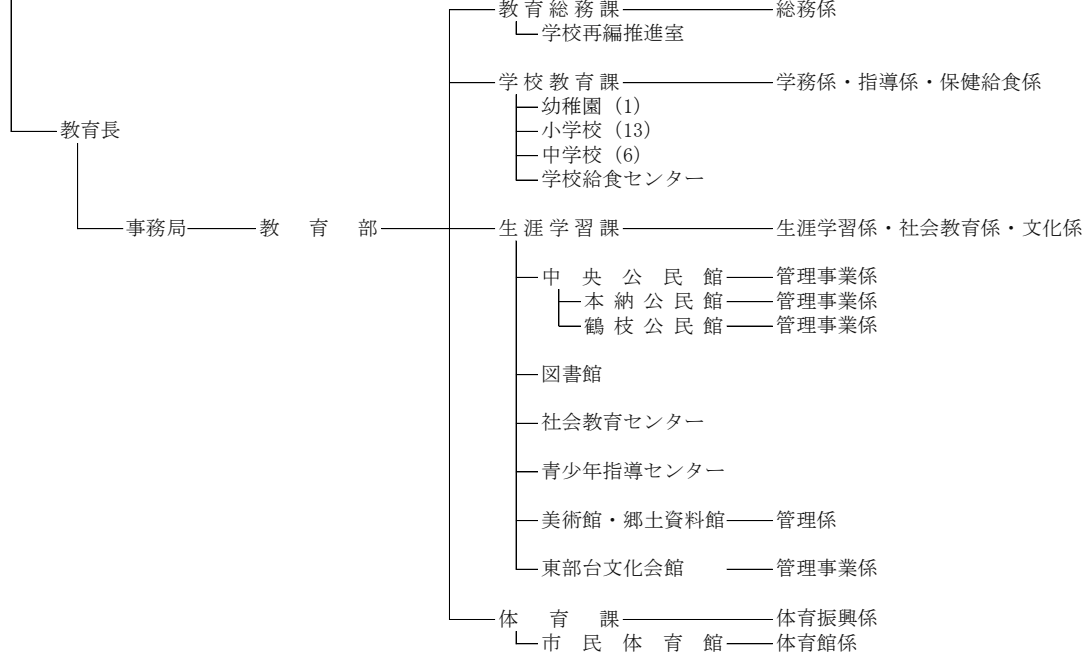
4 茂原市行政機構図

令和4年4月1日施行



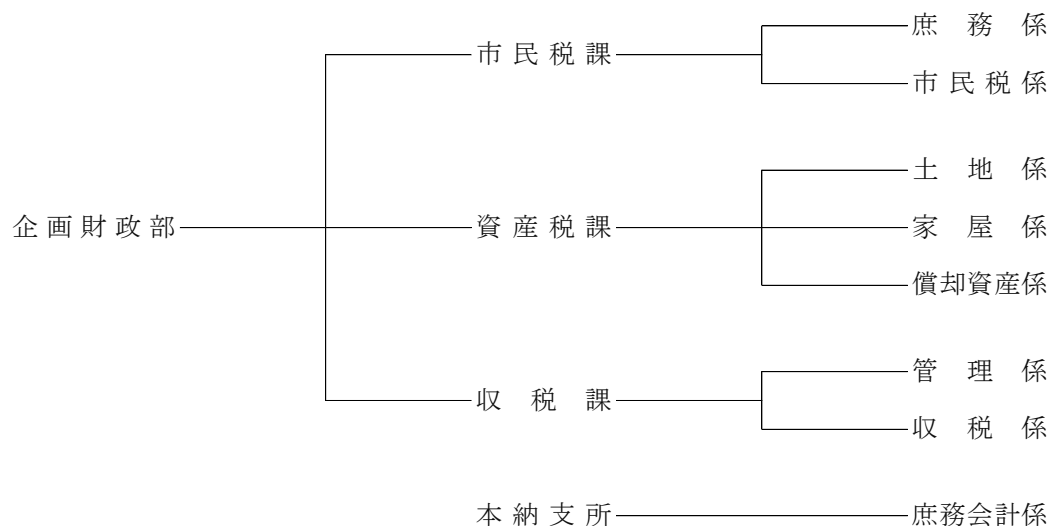
議 会——事 務 局——庶務係・議事係
 選 挙 管 理 委 員 会——事 務 局——選挙係
 監 査 委 員——事 務 局——監査係
 農 業 委 員 会——事 務 局——農政係・農地係

教 育 委 員 会



5 税務機構等

(1) 税務機構



(2) 職員数

(令和4年10月1日現在)

課名	係名	課長	補佐 副主幹	係長 主査	副主査	主事 主事補 その他	合計
市民税課	庶務係	1	1	1		4	7
	市民税係			1	3	5	9
	小計	1	1	2	3	9	16
資産税課	土地係	1	1	3	1	3	9
	家屋係			1		3	4
	償却資産係		1			1	2
	小計	1	2	4	1	7	15
収税課	管理係	1	1	1	1	3	7
	収税係			1	3	6	10
	小計	1	1	2	4	9	17
本納支所	庶務会計係			1	1	1	3
合計		3	4	9	9	26	51

※ 兼務の場合は、上位の職で集計している。

(3) 税務関係課事務分掌

課 名	事 務 分 掌
市民税課	<ul style="list-style-type: none"> ・ 課の庶務に関する事。 ・ 税制度に関する事。 ・ 個人市民税及び県民税の賦課に関する事。 ・ 法人市民税の賦課に関する事。 ・ 軽自動車税、市たばこ税、鉱産税及び入湯税の賦課に関する事。 ・ 諸証明に関する事。 ・ 市税の統計に関する事。 ・ 関係機関との連絡調整に関する事。 ・ 専用公印の管守に関する事。 ・ 原動機付自転車の登録に関する事。 ・ 自動車の臨時運行の許可に関する事。 ・ 税務部門の統括に関する事。 ・ 固定資産評価審査委員会に関する事。
資産税課	<ul style="list-style-type: none"> ・ 課の庶務に関する事。 ・ 税制度に関する事。 ・ 固定資産税及び都市計画税の賦課に関する事。 ・ 固定資産の調査及び評価に関する事。 ・ 固定資産の価格の決定及び登録に関する事。 ・ 固定資産課税台帳に関する事。 ・ 国有資産等所在市町村交付金に関する事。 ・ 関係機関との連絡調整に関する事。 ・ 償却資産の申告調査等に関する事。 ・ 公簿の閲覧に関する事。 ・ 専用公印の管守に関する事。
収 税 課	<ul style="list-style-type: none"> ・ 課の庶務に関する事。 ・ 市税及び国民健康保険税の収納に関する事。 ・ 市税及び国民健康保険税の過誤納金の還付及び充当に関する事。 ・ 税外歳入（市税及び国民健康保険税に係るもの）に関する事。 ・ 口座振替に関する事。 ・ 専用公印の管守に関する事。 ・ 市税及び国民健康保険税の徴収に関する事。 ・ 市税及び国民健康保険税の督促及び催告に関する事。 ・ 市税及び国民健康保険税の滞納処分に関する事。 ・ 市税及び国民健康保険税の徴収の猶予に関する事。 ・ 市税及び国民健康保険税の不納欠損処分に関する事。 ・ 県民税の徴収受託に関する事。 ・ 徴収の嘱託及び受託に関する事。

6 令和4年度一般会計当初予算額

歳入

(単位：千円・%)

区 分	令 和 4 年 度		令 和 3 年 度		増減額 ③	伸び率
	予算額 ①	構成比	予算額 ②	構成比	①-②	③/②
市 税	12,639,955	40.9	12,697,250	41.0	△ 57,295	△ 0.5
地 方 譲 与 税	321,033	1.0	282,299	0.9	38,734	13.7
利 子 割 交 付 金	6,000	0.0	6,000	0.0	0	0.0
配 当 割 交 付 金	57,000	0.2	53,000	0.2	4,000	7.5
株式等譲渡所得割交付金	69,000	0.2	37,000	0.1	32,000	86.5
法 人 事 業 税 交 付 金	147,000	0.5	103,000	0.3	44,000	42.7
地 方 消 費 税 交 付 金	2,177,000	7.0	1,989,000	6.4	188,000	9.5
ゴルフ場利用税交付金	52,000	0.2	51,000	0.2	1,000	2.0
自動車取得税交付金	1	0.0	1	0.0	0	0.0
環境性能割交付金	56,000	0.2	44,000	0.1	12,000	27.3
地 方 特 例 交 付 金	63,001	0.2	98,972	0.3	△ 35,971	△ 36.3
地 方 交 付 税	3,769,917	12.2	2,698,837	8.7	1,071,080	39.7
交通安全対策特別交付金	12,000	0.0	13,000	0.0	△ 1,000	△ 7.7
分 担 金 及 び 負 担 金	134,556	0.4	157,232	0.5	△ 22,676	△ 14.4
使 用 料 及 び 手 数 料	376,600	1.2	376,827	1.2	△ 227	△ 0.1
国 庫 支 出 金	4,940,852	16.0	4,669,172	15.1	271,680	5.8
県 支 出 金	2,251,421	7.3	2,139,274	6.9	112,147	5.2
財 産 収 入	61,597	0.2	42,335	0.1	19,262	45.5
寄 附 金	57,617	0.2	47,070	0.2	10,547	22.4
繰 入 金	902,309	2.9	771,796	2.5	130,513	16.9
繰 越 金	1	0.0	1	0.0	0	0.0
諸 収 入	1,199,040	3.9	1,190,034	3.8	9,006	0.8
市 債	1,639,100	5.3	3,560,900	11.5	△ 1,921,800	△ 54.0
計	30,933,000	100.0	31,028,000	100.0	△ 95,000	△ 0.3

歳出（目的別）

（単位：千円・％）

区 分	令 和 4 年 度		令 和 3 年 度		増減額 ③	伸び率
	予算額 ①	構成比	予算額 ②	構成比	①－②	③／②
議 会 費	274,182	0.9	278,024	0.9	△ 3,842	△ 1.4
総 務 費	2,845,654	9.2	2,892,488	9.3	△ 46,834	△ 1.6
民 生 費	12,441,514	40.2	12,288,187	39.6	153,327	1.2
衛 生 費	3,303,613	10.7	2,724,470	8.8	579,143	21.3
農 林 水 産 業 費	615,547	2.0	558,954	1.8	56,593	10.1
商 工 費	663,726	2.1	716,628	2.3	△ 52,902	△ 7.4
土 木 費	2,873,972	9.3	3,474,851	11.2	△ 600,879	△ 17.3
消 防 費	1,443,340	4.7	1,450,919	4.7	△ 7,579	△ 0.5
教 育 費	2,784,111	9.0	2,858,253	9.2	△ 74,142	△ 2.6
災 害 復 旧 費	1	0.0	1	0.0	0	0.0
公 債 費	3,657,340	11.8	3,755,225	12.1	△ 97,885	△ 2.6
予 備 費	30,000	0.1	30,000	0.1	0	0.0
計	30,933,000	100.0	31,028,000	100.0	△ 95,000	△ 0.3

歳出（性質別）

（単位：千円・％）

区 分	令 和 4 年 度		令 和 3 年 度		増減額 ③	伸び率
	予算額 ①	構成比	予算額 ②	構成比	①－②	③／②
人 件 費	5,492,703	17.8	5,663,132	18.3	△ 170,429	△ 3.0
扶 助 費	7,269,163	23.5	6,775,913	21.8	493,250	7.3
公 債 費	3,657,340	11.8	3,755,225	12.1	△ 97,885	△ 2.6
物 件 費	3,938,426	12.7	3,565,838	11.5	372,588	10.4
維 持 補 修 費	182,915	0.6	146,641	0.5	36,274	24.7
補 助 費 等	5,468,078	17.7	5,750,076	18.5	△ 281,998	△ 4.9
繰 出 金	2,436,377	7.9	2,387,091	7.7	49,286	2.1
投 資 及 び 出 資 金	135,691	0.4	91,935	0.3	43,756	47.6
貸 付 金	497,450	1.6	538,050	1.7	△ 40,600	△ 7.5
積 立 金	42,123	0.1	33,874	0.1	8,249	24.4
普 通 建 設 事 業 費	1,782,733	5.8	2,290,224	7.4	△ 507,491	△ 22.2
うち補助事業費	853,309	—	1,263,616	—	△ 410,307	—
うち単独事業費	929,424	—	1,026,608	—	△ 97,184	—
災 害 復 旧 事 業 費	1	0.0	1	0.0	0	0.0
予 備 費	30,000	0.1	30,000	0.1	0	0.0
計	30,933,000	100.0	31,028,000	100.0	△ 95,000	△ 0.3

7 令和3年度普通会計歳入歳出決算額

歳入

(単位：千円・%)

区 分	令 和 3 年 度		令 和 2 年 度		増減額 ③	伸び率
	決算額 ①	構成比	決算額 ②	構成比	①－②	③／②
市 税	13,286,260	36.2	12,302,944	28.3	983,316	8.0
地 方 譲 与 税	306,712	0.8	301,743	0.7	4,969	1.6
利 子 割 交 付 金	7,418	0.0	8,913	0.0	△ 1,495	△ 16.8
配 当 割 交 付 金	76,423	0.2	53,288	0.1	23,135	43.4
株 式 等 譲 渡 所 得 割 交 付 金	96,238	0.3	64,691	0.1	31,547	48.8
地 方 消 費 税 交 付 金	2,112,542	5.8	1,953,205	4.5	159,337	8.2
ゴ ル フ 場 利 用 税 交 付 金	52,054	0.1	47,121	0.1	4,933	10.5
自 動 車 取 得 税 交 付 金	0	0.0	8	0.0	△ 8	皆減
環 境 性 能 割 交 付 金	39,081	0.1	37,041	0.1	2,040	5.5
法 人 事 業 税 交 付 金	142,738	0.4	70,569	0.2	72,169	102.3
地 方 特 例 交 付 金	167,868	0.5	88,896	0.2	78,972	88.8
地 方 交 付 税	3,932,843	10.7	2,802,538	6.4	1,130,305	40.3
交 通 安 全 対 策 特 別 交 付 金	12,173	0.0	13,226	0.0	△ 1,053	△ 8.0
分 担 金 及 び 負 担 金	65,476	0.2	66,668	0.2	△ 1,192	△ 1.8
使 用 料 及 び 手 数 料	453,577	1.2	440,276	1.0	13,301	3.0
国 庫 支 出 金	8,174,786	22.3	15,151,036	34.8	△ 6,976,250	△ 46.0
県 支 出 金	2,330,483	6.4	2,373,995	5.5	△ 43,512	△ 1.8
財 産 収 入	83,885	0.2	48,161	0.1	35,724	74.2
寄 附 金	76,848	0.2	84,126	0.2	△ 7,278	△ 8.7
繰 入 金	857,555	2.3	1,291,749	3.0	△ 434,194	△ 33.6
繰 越 金	556,653	1.5	1,347,613	3.1	△ 790,960	△ 58.7
諸 収 入	1,233,592	3.4	1,284,530	2.9	△ 50,938	△ 4.0
市 債	2,660,400	7.2	3,707,800	8.5	△ 1,047,400	△ 28.2
計	36,725,605	100.0	43,540,137	100.0	△ 6,814,532	△ 15.7

歳出（目的別）

（単位：千円・％）

区 分	令和 3 年 度		令和 2 年 度		増減額 ③	伸び率
	決算額 ①	構成比	決算額 ②	構成比	①－②	③／②
議 会 費	253,292	0.7	255,109	0.6	△ 1,817	△ 0.7
総 務 費	4,343,274	12.3	12,040,826	28.3	△ 7,697,552	△ 63.9
民 生 費	14,027,837	39.7	12,021,572	28.2	2,006,265	16.7
衛 生 費	3,279,432	9.3	2,729,541	6.4	549,891	20.1
農 林 水 産 業 費	548,220	1.5	834,039	2.0	△ 285,819	△ 34.3
商 工 費	736,018	2.1	827,000	1.9	△ 90,982	△ 11.0
土 木 費	3,172,600	9.0	3,154,774	7.4	17,826	0.6
消 防 費	1,678,399	4.7	1,595,096	3.8	83,303	5.2
教 育 費	3,522,843	9.9	5,381,335	12.6	△ 1,858,492	△ 34.5
災 害 復 旧 費	20,702	0.1	199,933	0.5	△ 179,231	△ 89.6
公 債 費	3,788,866	10.7	3,544,259	8.3	244,607	6.9
計	35,371,483	100.0	42,583,484	100.0	△ 7,212,001	△ 16.9

※「地方財政状況調査」による。

歳出（性質別）

（単位：千円・％）

区 分	令 和 3 年 度		令 和 2 年 度		増減額 ③	伸び率
	決算額 ①	構成比	決算額 ②	構成比	①－②	③／②
人 件 費	5,432,178	15.4	5,447,171	12.8	△ 14,993	△ 0.3
扶 助 費	8,756,300	24.8	6,740,703	15.8	2,015,597	29.9
公 債 費	3,788,866	10.7	3,544,259	8.3	244,607	6.9
物 件 費	3,804,052	10.7	4,022,478	9.4	△ 218,426	△ 5.4
維 持 補 修 費	144,907	0.4	112,352	0.3	32,555	29.0
補 助 費 等	4,704,663	13.3	13,924,404	32.7	△ 9,219,741	△ 66.2
繰 出 金	3,291,598	9.3	3,287,971	7.7	3,627	0.1
投 資 及 び 出 資 金	91,935	0.3	124,872	0.3	△ 32,937	△ 26.4
貸 付 金	536,250	1.4	535,650	1.3	600	0.1
積 立 金	1,237,415	3.5	66,804	0.1	1,170,611	1,752.3
普 通 建 設 事 業 費	3,562,617	10.1	4,576,887	10.8	△ 1,014,270	△ 22.2
うち補助事業費	2,152,126	—	2,500,510	—	△ 348,384	—
うち単独事業費	1,410,491	—	2,076,377	—	△ 665,886	—
災 害 復 旧 事 業 費	20,702	0.1	199,933	0.5	△ 179,231	△ 89.6
計	35,371,483	100.0	42,583,484	100.0	△ 7,212,001	△ 16.9

※「地方財政状況調査」による。

(単位：千円・%)

区 分	H28			H29		
	調 定 額	収 入 額	収入率	調 定 額	収 入 額	収入率
市民税	5,869,182	5,481,816	93.4	5,870,903	5,552,084	94.6
個人	4,914,893	4,548,725	92.5	4,863,822	4,568,537	93.9
現年課税分	4,488,210	4,422,393	98.5	4,544,539	4,474,145	98.5
滞納繰越分	426,683	126,332	29.6	319,283	94,392	29.6
法人	954,289	933,091	97.8	1,007,081	983,547	97.7
現年課税分	935,938	928,924	99.3	987,457	977,687	99.0
滞納繰越分	18,351	4,167	22.7	19,624	5,860	29.9
固定資産税	6,891,635	6,431,399	93.3	6,672,806	6,280,675	94.1
固定資産税	6,889,577	6,429,341	93.3	6,670,747	6,278,616	94.1
現年課税分	6,357,939	6,275,624	98.7	6,268,612	6,186,249	98.7
滞納繰越分	531,638	153,717	28.9	402,135	92,367	23.0
交付金・納付金	2,058	2,058	100.0	2,059	2,059	100.0
軽自動車税	238,765	212,645	89.1	255,465	228,999	89.6
種別割	238,765	212,645	89.1	255,465	228,999	89.6
現年課税分	217,371	207,941	95.7	232,215	223,305	96.2
滞納繰越分	21,394	4,704	22.0	23,250	5,694	24.5
環境性能割	—	—	—	—	—	—
市たばこ税	733,608	733,608	100.0	691,731	691,731	100.0
鉱産税	13,777	13,777	100.0	14,814	14,814	100.0
特別土地保有税	0	0	0.0	108,625	108,625	0.0
現年課税分	0	0	0.0	0	0	0.0
滞納繰越分	0	0	0.0	108,625	108,625	0.0
入湯税	676	676	100.0	632	632	100.0
都市計画税	496,154	460,393	92.8	489,410	459,382	93.9
現年課税分	454,118	448,239	98.7	458,245	452,224	98.7
滞納繰越分	42,036	12,154	28.9	31,165	7,158	23.0
市税	14,243,797	13,334,314	93.6	14,104,386	13,336,942	94.6
現年課税分	9,310,320	8,780,197	94.3	13,200,304	13,022,846	98.7
滞納繰越分	8,106,316	7,583,064	93.5	904,082	314,096	34.7

(参考)

国民健康保険税	3,830,814	2,597,733	67.8	3,382,018	2,438,604	72.1
現年課税分	2,559,708	2,332,668	91.1	2,392,352	2,199,180	91.9
滞納繰越分	1,271,106	265,065	20.9	989,666	239,424	24.2

(単位：千円・%)

区 分	H30			R1		
	調 定 額	収 入 額	収入率	調 定 額	収 入 額	収入率
市民税	5,741,291	5,475,308	95.4	5,787,543	5,541,326	95.7
個人	4,836,996	4,586,206	94.8	4,811,789	4,582,339	95.2
現年課税分	4,565,665	4,505,963	98.7	4,582,242	4,520,395	98.7
滞納繰越分	271,331	80,243	29.6	229,547	61,944	27.0
法人	904,295	889,102	98.3	975,754	958,987	98.3
現年課税分	883,072	880,511	99.7	961,797	957,843	99.6
滞納繰越分	21,223	8,591	40.5	13,957	1,144	8.2
固定資産税	6,320,234	5,966,187	94.4	6,025,436	5,711,307	94.8
固定資産税	6,318,187	5,964,140	94.4	6,023,457	5,709,328	94.8
現年課税分	5,938,289	5,866,613	98.8	5,721,621	5,649,666	98.7
滞納繰越分	379,898	97,527	25.7	301,836	59,662	19.8
交付金・納付金	2,047	2,047	100.0	1,979	1,979	100.0
軽自動車税	266,537	240,074	90.1	280,378	253,479	90.4
種別割	266,537	240,074	90.1	276,600	249,701	90.3
現年課税分	242,512	234,622	96.7	252,876	244,757	96.8
滞納繰越分	24,025	5,452	22.7	23,724	4,944	20.8
環境性能割	—	—	—	3,778	3,778	100.0
市たばこ税	677,934	677,934	100.0	697,434	697,434	100.0
鉱産税	15,124	15,124	100.0	14,667	14,667	100.0
特別土地保有税	0	0	0.0	0	0	0.0
現年課税分	0	0	0.0	0	0	0.0
滞納繰越分	0	0	0.0	0	0	0.0
入湯税	625	625	100.0	656	656	100.0
都市計画税	482,977	455,887	94.4	480,655	456,539	95.0
現年課税分	453,902	448,423	98.8	457,773	452,016	98.7
滞納繰越分	29,075	7,464	25.7	22,882	4,523	19.8
市税	13,504,722	12,831,139	95.0	13,286,769	12,675,408	95.4
現年課税分	12,779,170	12,631,862	98.8	12,694,823	12,543,191	98.8
滞納繰越分	725,552	199,277	27.5	591,946	132,217	22.3

(参考)

国民健康保険税	3,049,504	2,267,193	74.3	2,761,052	2,093,945	75.8
現年課税分	2,219,843	2,050,890	92.4	2,077,892	1,923,126	92.6
滞納繰越分	829,661	216,303	26.1	683,160	170,819	25.0

(単位：千円・%)

区 分	R2			R3		
	調 定 額	収 入 額	収入率	調 定 額	収 入 額	収入率
市民税	5,531,770	5,315,215	96.1	5,476,741	5,287,423	96.5
個人	4,742,648	4,544,247	95.8	4,662,931	4,486,437	96.2
現年課税分	4,535,842	4,483,001	98.8	4,480,267	4,430,396	98.9
滞納繰越分	206,806	61,246	29.6	182,664	56,041	30.7
法人	789,122	770,968	97.7	813,810	800,986	98.4
現年課税分	774,922	768,728	99.2	797,555	795,171	99.7
滞納繰越分	14,200	2,240	15.8	16,255	5,815	35.8
固定資産税	6,541,740	5,626,760	86.0	6,761,583	6,503,127	96.2
固定資産税	6,539,776	5,624,796	86.0	6,759,612	6,501,156	96.2
現年課税分	6,264,517	5,565,752	88.8	5,865,861	5,807,467	99.0
滞納繰越分	275,259	59,044	21.5	893,751	693,689	77.6
交付金・納付金	1,964	1,964	100.0	1,971	1,971	100.0
軽自動車税	292,771	267,307	91.3	301,630	276,582	91.7
種別割	284,913	259,449	91.1	292,342	267,294	91.4
現年課税分	260,818	254,084	97.4	269,522	262,633	97.4
滞納繰越分	24,095	5,365	22.3	22,820	4,661	20.4
環境性能割	7,858	7,858	100.0	9,288	9,288	100.0
市たばこ税	658,638	658,638	100.0	703,247	703,247	100.0
鉱産税	14,590	14,590	100.0	14,983	14,983	100.0
特別土地保有税	0	0	0.0	0	0	0.0
現年課税分	0	0	0.0	0	0	0.0
滞納繰越分	0	0	0.0	0	0	0.0
入湯税	344	344	100.0	397	397	100.0
都市計画税	488,767	420,090	85.9	520,029	500,501	96.2
現年課税分	467,759	415,584	88.8	452,934	448,425	99.0
滞納繰越分	21,008	4,506	21.4	67,095	52,076	77.6
市税	13,528,620	12,302,944	90.9	13,778,610	13,286,260	96.4
現年課税分	12,987,252	12,170,543	93.7	12,596,025	12,473,978	99.0
滞納繰越分	541,368	132,401	24.5	1,182,585	812,282	68.7

(参考)

国民健康保険税	2,569,627	2,014,024	78.4	2,406,842	1,905,400	79.2
現年課税分	2,004,837	1,874,248	93.5	1,913,643	1,794,150	93.8
滞納繰越分	564,790	139,776	24.7	493,199	111,250	22.6

II 賦 課

1 市民税

(1) 年度別納税義務者 (課税状況調より)

① 個人市民税

(単位：人・%)

区 分		H30		R1		R2		R3		R4	
		人 員	伸び率	人 員	伸び率	人 員	伸び率	人 員	伸び率	人 員	伸び率
普 通 徴 収	均 等 割	3,028	0.3	2,968	△ 2.0	2,967	△ 0.0	2,965	△ 0.1	2,966	0.0
	所 得 割	—	—	—	—	—	—	—	—	—	—
	均等割・所得割	13,570	△ 1.8	13,659	0.7	13,628	△ 0.2	13,442	△ 1.4	13,734	2.2
	計	16,598	△ 1.5	16,627	0.2	16,595	△ 0.2	16,407	△ 1.1	16,700	1.8
特 別 徴 収	均 等 割	1,559	5.0	1,578	1.2	1,530	△ 3.0	1,604	4.8	1,513	△ 5.7
	所 得 割	—	—	—	—	—	—	—	—	—	—
	均等割・所得割	27,729	1.8	27,852	0.4	27,625	△ 0.8	27,578	△ 0.2	27,703	0.5
	計	29,288	2.0	29,430	0.5	29,155	△ 0.9	29,182	0.1	29,216	0.1
特別徴収義務者		7,437	2.0	7,524	1.2	7,587	0.8	7,588	0.0	7,631	0.6
合 計	均 等 割	4,587	1.9	4,546	△ 0.9	4,497	△ 1.1	4,569	1.6	4,479	△ 2.0
	所 得 割	—	—	—	—	—	—	—	—	—	—
	均等割・所得割	41,299	0.6	41,511	0.5	41,253	△ 0.6	41,020	△ 0.6	41,437	1.0
	計	45,886	0.7	46,057	0.4	45,750	△ 0.7	45,589	△ 0.4	45,916	0.7

※年金特別徴収者は普通徴収に含む

② 法人市民税

(単位：社・%)

区 分		H30		R1		R2		R3		R4	
		社 数	伸び率	社 数	伸び率	社 数	伸び率	社 数	伸び率	社 数	伸び率
均 等 割		1,406	1.8	1,399	△ 0.5	1,430	2.2	1,450	1.4	1,405	△ 3.1
均等割・法人税割		913	△ 1.1	922	1.0	902	△ 2.2	927	2.8	981	5.8
納 税 義 務 者		2,319	0.7	2,321	0.1	2,332	0.5	2,377	1.9	2,386	0.4

(2) 年度別調定額 (現年課税分)

① 個人市民税

(単位：千円・%)

区 分		R1		R2		R3		R4	
		調定額	伸び率	調定額	伸び率	調定額	伸び率	調定額	伸び率
普通徴収	均等割	62,900	△ 0.4	62,420	△ 0.76	61,418	△ 1.6	60,607	△ 1.3
	所得割	1,054,870	△ 2.4	1,053,860	△ 0.1	1,035,805	△ 1.7	1,036,041	0.0
	計	1,117,770	△ 2.3	1,116,280	△ 0.1	1,097,223	△ 1.7	1,096,648	△ 0.1
特別徴収	均等割	99,500	0.8	99,507	0.0	99,477	△ 0.0	98,163	△ 1.3
	所得割	3,304,814	0.7	3,289,078	△ 0.48	3,215,444	△ 2.2	3,216,176	0.0
	計	3,404,314	0.7	3,388,585	△ 0.46	3,314,921	△ 2.2	3,314,339	△ 0.0
退職分所得割		60,158	48.3	30,977	△ 48.5	68,123	119.9	34,702	△ 49.1
合計	均等割	162,400	0.3	161,927	△ 0.3	160,895	△ 0.6	158,770	△ 1.3
	所得割	4,419,842	0.4	4,373,915	△ 1.0	4,319,372	△ 1.2	4,286,919	△ 0.8
	計	4,582,242	0.4	4,535,842	△ 1.0	4,480,267	△ 1.2	4,445,689	△ 0.8

※年金特別徴収者は普通徴収に含む

(令和4年度は当初予算)

② 法人市民税

(単位：千円・%)

区 分		R1		R2		R3		R4	
		調定額	伸び率	調定額	伸び率	調定額	伸び率	調定額	伸び率
均等割		282,831	2.3	271,301	△ 4.1	269,409	△ 0.7	275,098	2.1
法人税割		678,966	11.9	503,620	△ 25.8	528,146	4.9	541,456	2.5
計		961,797	8.9	774,921	△ 19.4	797,555	2.9	816,554	2.4

(令和4年度は当初予算)

(3) 年度別所得者区分別調 (課税状況調より)

(単位：人・千円・%)

所得者区分		納税義務者数			所得割額		
		人数	構成比	伸び率	税額	構成比	伸び率
平成30年度	給与所得者	31,807	77.0	0.5	3,607,762	83.4	0.1
	営業等所得者	1,393	3.4	0.6	175,671	4.1	△ 2.6
	農業所得者	96	0.2	28.0	8,416	0.2	34.4
	その他の所得者	7,536	18.3	△ 0.1	404,008	9.3	2.4
	分離譲渡所得者	467	1.1	12.0	132,209	3.0	7.4
	合計	41,299	100.0	0.6	4,328,066	100.0	0.4
令和元年度	給与所得者	32,006	77.1	0.6	3,631,198	83.7	0.6
	営業等所得者	1,438	3.5	3.2	176,322	4.1	0.4
	農業所得者	85	0.2	△ 11.5	7,072	0.2	△ 16.0
	その他の所得者	7,521	18.1	△ 0.2	383,446	8.8	△ 5.1
	分離譲渡所得者	461	1.1	△ 1.3	138,720	3.2	4.9
	合計	41,511	100.0	0.5	4,336,758	100.0	0.2
令和2年度	給与所得者	32,018	77.6	0.04	3,632,535	83.8	0.04
	営業等所得者	1,345	3.3	△ 6.5	178,098	4.1	1.0
	農業所得者	62	0.2	△ 27.1	4,171	0.1	△ 41.0
	その他の所得者	7,453	18.1	△ 0.9	377,270	8.7	△ 1.6
	分離譲渡所得者	375	0.9	△ 18.7	140,356	3.2	1.2
	合計	41,253	100.0	△ 0.6	4,332,430	100.0	△ 0.1
令和3年度	給与所得者	31,618	77.1	△ 1.25	3,513,897	83.6	△ 3.27
	営業等所得者	1,465	3.6	8.9	183,817	4.4	3.2
	農業所得者	41	0.1	△ 33.9	2,792	0.1	△ 33.1
	その他の所得者	7,476	18.2	0.3	375,488	8.9	△ 0.5
	分離譲渡所得者	420	1.0	12.0	126,096	3.0	△ 10.2
	合計	41,020	100.0	△ 0.6	4,202,090	100.0	△ 3.0
令和4年度	給与所得者	31,939	77.1	1.02	3,546,976	82.4	0.94
	営業等所得者	1,499	3.6	2.3	255,848	5.9	39.2
	農業所得者	48	0.1	17.1	2,895	0.1	3.7
	その他の所得者	7,504	18.1	0.4	375,390	8.7	△ 0.0
	分離譲渡所得者	447	1.1	6.4	122,887	2.9	△ 2.5
	合計	41,437	100.0	1.0	4,303,996	100.0	2.4

2 固定資産税及び都市計画税

(1) 年度別納税義務者（概要調書より）

① 固定資産税

(単位：人・%)

区 分		H30		R1		R2		R3		R4	
		人 員	伸び率	人 員	伸び率	人 員	伸び率	人 員	伸び率	人 員	伸び率
土 地	個 人	34,989	0.4	35,064	0.2	35,076	0.0	34,939	△ 0.4	34,940	0.0
	法 人	1,285	2.2	1,360	5.8	1,446	6.3	1,538	6.4	1,605	4.4
	計	36,274	0.5	36,424	0.4	36,522	0.3	36,477	△ 0.1	36,545	0.2
家 屋	個 人	32,120	0.4	32,297	0.6	32,361	0.2	32,331	△ 0.1	32,414	0.3
	法 人	1,149	2.4	1,167	1.6	1,199	2.7	1,210	0.9	1,331	10.0
	計	33,269	0.5	33,464	0.6	33,560	0.3	33,541	△ 0.1	33,745	0.6
償 却 資 産	個 人	221	6.8	255	15.4	271	6.3	335	23.6	343	2.4
	法 人	919	4.7	943	2.6	946	0.3	947	0.1	1,053	11.2
	計	1,140	5.1	1,198	5.1	1,217	1.6	1,282	5.3	1,396	8.9
実 数	個 人	45,442	0.2	45,406	△ 0.1	45,342	△ 0.1	45,127	△ 0.5	45,034	△ 0.2
	法 人	2,145	3.3	2,211	3.1	2,279	3.1	2,359	3.5	2,475	4.9
	計	47,587	0.4	47,617	0.1	47,621	0.0	47,486	△ 0.3	47,509	0.0

(実数 当初調定 法定免税点以上)

② 都市計画税

(単位：人・%)

区 分		H30		R1		R2		R3		R4	
		人 員	伸び率	人 員	伸び率	人 員	伸び率	人 員	伸び率	人 員	伸び率
土 地	個 人	17,921	0.8	18,028	0.6	18,100	0.4	18,085	△ 0.1	18,178	0.5
	法 人	733	1.1	778	6.1	807	3.7	843	4.5	877	4.0
	計	18,654	0.8	18,806	0.8	18,907	0.5	18,928	0.1	19,055	0.7
家 屋	個 人	17,084	0.9	17,241	0.9	17,328	0.5	17,336	0.0	17,435	0.6
	法 人	742	1.8	759	2.3	781	2.9	772	△ 1.2	846	9.6
	計	17,826	1.0	18,000	1.0	18,109	0.6	18,108	△ 0.0	18,281	1.0
実 数	個 人	22,687	0.5	22,717	0.1	22,725	0.0	22,648	△ 0.3	22,668	0.1
	法 人	951	0.4	985	3.6	1,020	3.6	1,043	2.3	1,090	4.5
	計	23,638	0.5	23,702	0.3	23,745	0.2	23,691	△ 0.2	23,758	0.3

(実数 当初調定 法定免税点以上)

(2) 年度別調定額（現年課税分）

① 固定資産税

（単位：千円・％）

区 分	R1		R2		R3		R4	
	調 定 額	伸 び 率	調 定 額	伸 び 率	調 定 額	伸 び 率	調 定 額	伸 び 率
土 地	1,770,805	1.4	1,775,469	0.3	1,727,402	△ 2.7	1,728,575	0.1
家 屋	2,472,523	0.5	2,565,049	3.7	2,451,075	△ 4.4	2,542,101	3.7
償 却	1,478,293	△ 14.6	1,923,999	30.2	1,687,384	△ 12.3	1,540,632	△ 8.7
小 計	5,721,621	△ 3.6	6,264,517	9.5	5,865,861	△ 6.4	5,811,308	△ 0.9
交 付 金 納 付 金	1,979	△ 3.3	1,963	△ 0.8	1,971	0.4	1,905	△ 3.3
合 計	5,723,600	△ 3.6	6,266,480	9.5	5,867,832	△ 6.4	5,813,213	△ 0.9

（令和4年度は7月末現在・令和3年度以前は最終）

② 都市計画税

（単位：千円・％）

区 分	R1		R2		R3		R4	
	調 定 額	伸 び 率	調 定 額	伸 び 率	調 定 額	伸 び 率	調 定 額	伸 び 率
土 地	202,965	1.8	202,992	0.0	198,145	△ 2.4	198,375	0.1
家 屋	254,808	0.1	264,767	3.9	254,789	△ 3.8	263,916	3.6
合 計	457,773	0.9	467,759	2.2	452,934	△ 3.2	462,291	2.1

（令和4年度は7月末現在・令和3年度以前は最終）

(3) 土地に関する調 (概要調書より)

(単位：筆・m²・千円)

区 分		R1	R2	R3	R4
田	筆 数	25,573	25,346	25,278	25,216
	地 積	21,686,954	21,557,935	21,524,803	21,501,048
	評 価 額	2,297,384	2,274,274	2,261,657	2,247,889
	課 税 標 準 額	2,263,851	2,244,189	2,234,614	2,224,266
畑	筆 数	18,858	18,720	18,643	18,460
	地 積	11,785,636	11,706,767	11,679,284	11,619,615
	評 価 額	2,256,573	2,205,885	2,136,574	1,981,148
	課 税 標 準 額	1,804,749	1,768,289	1,720,529	1,612,390
宅 地	筆 数	80,785	81,373	82,029	82,607
	地 積	18,066,163	18,105,974	18,255,089	18,317,762
	評 価 額	264,912,548	265,630,384	261,095,715	261,048,821
	課 税 標 準 額	99,683,482	99,785,848	97,986,696	98,021,580
池 沼	筆 数	36	35	35	36
	地 積	24,602	12,957	12,957	13,072
	評・課 標 額	1,135	594	594	599
山 林	筆 数	15,116	15,053	15,022	15,009
	地 積	11,145,279	11,113,538	11,088,446	11,072,836
	評・課 標 額	517,591	516,205	516,323	514,183
牧 場	筆 数	17	17	17	17
	地 積	36,390	36,390	36,390	36,390
	評・課 標 額	63,464	63,464	63,464	63,464
原 野	筆 数	1,478	1,451	1,452	1,455
	地 積	693,757	680,335	683,937	687,010
	評・課 標 額	31,611	30,997	31,191	31,329
雑 種 地	筆 数	14,270	14,627	14,585	14,635
	地 積	6,305,413	6,595,624	6,550,287	6,603,083
	評 価 額	32,477,415	33,108,066	30,788,927	30,906,206
	課 税 標 準 額	22,552,887	22,976,039	21,333,439	21,446,038
合 計	筆 数	156,133	156,622	157,061	157,435
	地 積	69,744,194	69,809,520	69,831,193	69,850,816
	評 価 額	302,557,721	303,829,869	296,894,445	296,793,639
	課 税 標 準 額	126,918,770	127,385,625	123,886,850	123,913,849

(法定免税点以上)

(4) 家屋に関する調 (概要調書より)

① 総括

(単位：棟・㎡・千円)

区 分		R1	R2	R3	R4
木 造	棟 数	36,057	36,089	36,055	36,277
	床 面 積	3,840,847	3,858,448	3,863,356	3,899,279
	評 価 額	85,869,573	88,432,563	84,580,969	87,714,619
木 造 以 外	棟 数	7,743	7,772	7,689	7,789
	床 面 積	2,412,820	2,432,461	2,408,504	2,454,203
	評 価 額	98,432,301	99,948,342	97,263,367	99,254,690
合 計	棟 数	43,800	43,861	43,744	44,066
	床 面 積	6,253,667	6,290,909	6,271,860	6,353,482
	評 価 額	184,301,874	188,380,905	181,844,336	186,969,309

(単位：円・%)

区 分		R1	R2	R3	R4
木 造	単 位 当 価 格	22,357	22,919	21,893	22,495
	提 示 平 均 価 格	—	—	—	—
	<u>単位当たり価格</u> 提 示 平 均 価 格	—	—	—	—
木 造 以 外	単 位 当 価 格	40,796	41,089	40,383	40,443
	提 示 平 均 価 格	—	—	—	—
	<u>単位当たり価格</u> 提 示 平 均 価 格	—	—	—	—
合 計	単 位 当 価 格	29,471	29,945	28,994	29,428

(法定免税点以上 については総数による指数)

② 種類別家屋の状況

ア 棟数

(単位：棟)

区 分		H30	R1	R2	R3	R4
木 造	専 用 住 宅	28,276	28,443	28,552	28,639	28,832
	共 同 住 宅 ・ 寄 宿 舎	865	884	890	892	907
	併 用 住 宅	1,592	1,580	1,565	1,526	1,519
	農 家 住 宅 ※1	—	—	—	—	—
	旅 館 ・ 料 亭 ・ ホ テ ル	20	20	13	7	8
	事 務 所 ・ 銀 行 ・ 店 舗	829	840	840	815	846
	劇 場 ・ 病 院	46	48	48	50	50
	公 衆 浴 場 ※2	—	—	—	—	—
	工 場 ・ 倉 庫	532	531	524	517	521
	土 蔵	140	139	136	132	130
	附 属 家	3,615	3,572	3,521	3,477	3,464
合 計		35,915	36,057	36,089	36,055	36,277
木 造 以 外	事 務 所 ・ 店 舗 ・ 百 貨 店 ・ 銀 行	980	975	972	932	957
	住 宅 ・ ア パ ー ト	3,780	3,802	3,818	3,832	3,856
	病 院 ・ ホ テ ル	73	72	72	70	72
	工 場 ・ 倉 庫 ・ 市 場	1,326	1,327	1,335	1,300	1,334
	そ の 他	1,570	1,567	1,575	1,555	1,570
合 計		7,729	7,743	7,772	7,689	7,789

(法定免税点以上)

※1 農家住宅は、専用住宅に含まれる。

※2 公衆浴場は、工事・倉庫に含まれる。

イ 床面積

(単位：㎡)

区 分		H30	R1	R2	R3	R4
木 造	専 用 住 宅	3,117,167	3,141,094	3,159,291	3,172,483	3,197,694
	共 同 住 宅 ・ 寄 宿 舎	215,251	220,970	223,853	226,835	232,744
	併 用 住 宅	194,837	193,731	192,354	187,860	187,338
	農 家 住 宅 ※1	—	—	—	—	—
	旅 館 ・ 料 亭 ・ ホ テ ル	2,813	2,459	2,147	822	1,446
	事 務 所 ・ 銀 行 ・ 店 舗	81,402	82,222	83,128	80,068	84,330
	劇 場 ・ 病 院	6,499	7,107	6,794	7,093	7,325
	公 衆 浴 場 ※2	—	—	—	—	—
	工 場 ・ 倉 庫	40,216	40,079	39,372	38,447	38,555
	土 蔵	7,226	7,148	6,980	6,748	6,660
	附 属 家	147,566	146,037	144,529	143,000	143,187
合 計		3,812,977	3,840,847	3,858,448	3,863,356	3,899,279
木 造 以 外	事 務 所 ・ 店 舗 ・ 百 貨 店 ・ 銀 行	525,570	524,447	510,008	500,469	514,151
	住 宅 ・ ア パ ー ト	688,522	693,304	696,895	699,348	704,373
	病 院 ・ ホ テ ル	79,839	79,382	79,382	74,086	76,967
	工 場 ・ 倉 庫 ・ 市 場	834,682	833,399	864,485	864,490	880,125
	そ の 他	296,446	282,288	281,691	270,111	278,587
合 計		2,425,059	2,412,820	2,432,461	2,408,504	2,454,203

(法定免税点以上)

※1 農家住宅は、専用住宅に含まれる。

※2 公衆浴場は、工事・倉庫に含まれる。

ウ 評価額

(単位：千円)

区 分		H30	R1	R2	R3	R4
木 造	専 用 住 宅	70,254,716	72,637,096	74,854,844	71,636,468	74,224,279
	共 同 住 宅 ・ 寄 宿 舎	7,104,921	7,586,493	7,840,195	7,559,461	7,882,081
	併 用 住 宅	2,496,916	2,527,956	2,545,825	2,429,316	2,442,224
	農 家 住 宅 ※1	—	—	—	—	—
	旅 館 ・ 料 亭 ・ ホ テ ル	20,860	15,878	13,329	5,630	6,594
	事 務 所 ・ 銀 行 ・ 店 舗	1,807,842	1,880,540	1,958,270	1,733,397	1,915,701
	劇 場 ・ 病 院	171,126	207,764	203,398	207,120	221,161
	公 衆 浴 場 ※2	—	—	—	—	—
	工 場 ・ 倉 庫	275,130	280,852	278,606	261,238	267,316
	土 蔵	7,644	7,579	7,426	7,067	6,981
	附 属 家	722,702	725,415	730,670	741,272	748,282
	合 計		82,861,857	85,869,573	88,432,563	84,580,969
木 造 以 外	事 務 所 ・ 店 舗 ・ 百 貨 店 ・ 銀 行	24,528,457	24,581,962	24,375,205	23,340,537	23,954,834
	住 宅 ・ ア パ ー ト	22,314,310	22,801,454	23,201,057	22,590,178	23,052,396
	病 院 ・ ホ テ ル	5,431,559	5,398,204	5,398,204	4,991,422	5,197,983
	工 場 ・ 倉 庫 ・ 市 場	35,753,110	35,828,492	37,122,249	36,883,103	37,245,083
	そ の 他	10,512,479	9,822,189	9,851,627	9,458,127	9,804,394
合 計		98,539,915	98,432,301	99,948,342	97,263,367	99,254,690

(法定免税点以上)

※1 農家住宅は、専用住宅に含まれる。

※2 公衆浴場は、工事・倉庫に含まれる。

(5) 償却資産に関する調 (概要調書より)

償却資産の年度別価格決定状況

(単位：千円)

区 分		R1	R2	R3	R4
市 長 決 定	構 築 物	16,366,256	17,213,086	16,712,647	16,734,576
	機 械 及 び 装 置	64,474,502	93,889,662	80,177,199	68,287,644
	船 舶	12,125	1,100	982	8,147
	航 空 機	—	—	—	—
	車 両 及 び 運 搬 具	284,083	298,796	370,687	496,839
	工 具、器 具 及 び 備 品	9,341,527	9,735,558	9,299,145	9,351,711
	小 計	90,478,493	121,138,202	106,560,660	94,878,917.0
配 分	総 務 大 臣	15,120,072	15,169,607	15,450,878	15,580,388
	県 知 事	261,592	293,093	272,611	252,796
	小 計	15,381,664	15,462,700	15,723,489	15,833,184
地方税法第743条第1項該当		0	0	0	0
合 計		105,860,157	136,600,902	122,284,149	110,712,101

(6) 国有資産等所在市町村交付金 (概要調書より)

(単位：千円)

区 分		R1	R2	R3	R4
土 地 価 格	国 有	126,549	125,676	126,540	124,794
	公 有	107,729	107,729	107,729	107,720
	合 計	234,278	233,405	234,269	232,514
家 屋 価 格	国 有	8,573	8,237	7,683	7,148
	公 有	56,138	56,138	56,136	49,419
	合 計	64,711	64,375	63,819	56,567
償 却 価 格	国 有	556	450	332	236
	公 有	—	—	—	—
	合 計	556	450	332	236

3 軽自動車税

(単位：台・千円・%)

区 分		R1		R2		R3		R4		
		台 数	税 額	台 数	税 額	台 数	税 額	台 数	税 額	
原 動 機 付 自 転 車	50CC以下	2,863	5,726	2,741	5,482	2,577	5,154	2,551	5,102	
	50CC超～90CC以下	240	480	246	492	244	488	248	496	
	90CC超～125CC以下	608	1,459	626	1,502	675	1,620	735	1,764	
	ミニカー	56	207	51	189	52	192	53	196	
小 計		3,767	7,872	3,664	7,665	3,548	7,454	3,587	7,558	
軽 自 動 車 及 び 小 型 特 殊 自 動 車	二輪車	1,041	3,748	1,048	3,773	1,089	3,920	1,113	4,007	
	三輪車 (旧税率)	0	0	0	0	0	0	0	0	
	三輪車 (新税率)	0	0	0	0	0	0	0	0	
	三輪車 (重課)	0	0	1	5	0	0	0	0	
	三輪車 (75%軽課)	0	0	0	0	0	0	0	0	
	三輪車 (50%軽課)	0	0	0	0	0	0	0	0	
	三輪車 (25%軽課)	0	0	0	0	0	0	0	0	
	三輪車計	0	0	1	5	0	0	0	0	
	四(旧 輪税率 車)	乗用 営業用	4	22	5	28	4	22	4	22
		乗用 自家用	11,635	83,772	10,217	73,562	8,916	64,195	7,709	55,505
		貨物 営業用	73	219	62	186	65	195	53	159
		貨物 自家用	2,619	10,476	2,268	9,072	1,933	7,732	1,660	6,640
	小 計		14,331	94,489	12,552	82,848	10,918	72,144	9,426	62,326
	四(新 輪税率 車)	乗用 営業用	0	0	1	7	1	7	2	14
		乗用 自家用	4,608	49,767	5,730	61,884	7,328	79,142	9,240	99,792
		貨物 営業用	56	213	62	236	86	327	99	376
		貨物 自家用	1,054	5,270	1,386	6,930	1,655	8,275	2,012	10,060
	小 計		5,718	55,250	7,179	69,057	9,070	87,751	11,353	110,242
	四(重 輪課 車)	乗用 営業用	0	0	0	0	2	16	2	16
		乗用 自家用	4,418	56,992	4,725	60,952	5,009	64,616	5,353	69,054
		貨物 営業用	21	95	25	113	31	140	35	158
貨物 自家用		2,489	14,934	2,526	15,156	2,546	15,276	2,598	15,588	
小 計		6,928	72,021	7,276	76,221	7,588	80,048	7,988	84,816	
四課(7 5% 軽 車)	乗用 営業用	0	0	0	0	0	0	0	0	
	乗用 自家用	0	0	0	0	0	0	0	0	
	貨物 営業用	0	0	0	0	0	0	0	0	
	貨物 自家用	0	0	0	0	1	1	0	0	
小 計		0	0	0	0	1	1	0	0	
四課(5 0% 軽 車)	乗用 営業用	0	0	0	0	0	0			
	乗用 自家用	335	1,809	293	1,582	109	589			
	貨物 営業用	0	0	0	0	0	0			
	貨物 自家用	0	0	0	0	0	0			
小 計		335	1,809	293	1,582	109	589	0	0	
四課(2 5% 軽 車)	乗用 営業用	1	5	0	0	0	0			
	乗用 自家用	854	6,918	1,063	8,610	817	6,618			
	貨物 営業用	6	17	9	26	2	6			
	貨物 自家用	77	293	55	209	52	198			
小 計		938	7,233	1,127	8,845	871	6,822	0	0	
四 輪 車 計		28,250	230,802	28,427	238,553	28,557	247,355	28,767	257,384	
農 耕 用		827	1,984	821	1,970	818	1,963	816	1,958	
特 殊 作 業 用		98	578	100	590	103	608	102	602	
小 計		30,216	237,112	30,397	244,891	30,567	253,846	30,798	263,951	
二 輪 の 小 型 自 動 車		1,361	8,166	1,388	8,328	1,392	8,352	1,419	8,514	
合 計		35,344	253,150	35,449	260,884	35,507	269,652	35,804	280,023	
対前年度	台 数	1.0		0.3		0.2		0.8		
伸び率	税 額	4.4		3.1		3.4		3.8		

(課税状況調より)

4 市たばこ税

(決算額、単位：上段 円、下段 本、%)

区 分	H30		R1		R2		R3	
	上：決算額 下：販売数	伸び率	上：決算額 下：販売数	伸び率	上：決算額 下：販売数	伸び率	上：決算額 下：販売数	伸び率
4月	55,075,263	△ 8.3	58,152,040	5.6	56,209,501	△ 3.3	59,902,355	6.6
	10,618,112	△ 9.0	10,299,904	△ 3.0	9,875,176	△ 4.1	9,784,769	△ 0.9
5月	53,780,455	△ 3.5	58,688,996	9.1	50,941,475	△ 13.2	58,223,574	14.3
	10,291,919	△ 3.9	10,394,572	1.0	8,949,662	△ 13.9	9,510,548	6.3
6月	57,269,964	△ 11.3	60,473,176	5.6	51,825,403	△ 14.3	55,345,469	6.8
	10,966,526	△ 11.8	10,712,378	△ 2.3	9,104,955	△ 15.0	9,040,423	△ 0.7
7月	55,324,380	△ 7.2	56,332,519	1.8	56,681,724	0.6	58,974,646	4.0
	10,590,807	△ 7.8	9,977,007	△ 5.8	9,958,139	△ 0.2	9,633,232	△ 3.3
8月	57,432,746	△ 4.3	62,748,866	9.3	56,922,651	△ 9.3	58,208,636	2.3
	10,993,835	△ 5.0	11,111,731	1.1	10,000,466	△ 10.0	9,508,108	△ 4.9
9月	58,510,422	△ 4.6	59,579,068	1.8	54,507,524	△ 8.5	58,175,295	6.7
	11,201,277	△ 5.2	10,556,991	△ 5.8	9,576,164	△ 9.3	9,502,662	△ 0.8
10月	73,625,478	27.0	66,308,450	△ 9.9	73,922,686	11.5	75,210,160	1.7
	14,072,863	26.1	11,717,710	△ 16.7	12,987,120	10.8	12,285,227	△ 5.4
11月	45,017,135	△ 23.6	54,498,846	21.1	42,941,332	△ 21.2	45,013,942	4.8
	7,999,429	△ 29.5	9,573,587	19.7	7,013,289	△ 26.7	6,869,650	△ 2.0
12月	53,316,547	△ 1.4	55,811,106	4.7	50,688,089	△ 9.2	57,276,560	13.0
	9,456,295	△ 9.2	9,805,184	3.7	8,279,662	△ 15.6	8,741,844	5.6
1月	58,171,572	△ 4.1	57,390,055	△ 1.3	58,232,131	1.5	65,227,551	12.0
	10,314,863	△ 11.7	10,082,582	△ 2.3	9,511,946	△ 5.7	9,955,365	4.7
2月	55,966,227	10.3	56,031,256	0.1	52,952,287	△ 5.5	55,033,778	3.9
	9,913,725	1.6	9,843,861	△ 0.7	8,649,508	△ 12.1	8,399,539	△ 2.9
3月	51,203,989	6.7	51,298,342	0.2	49,948,386	△ 2.6	53,842,938	7.8
	9,071,785	△ 1.8	9,012,358	△ 0.7	8,158,835	△ 9.5	8,217,787	0.7
手持品 課税分	3,240,149	4454.2	121,392	△ 96.3	2,864,905	2260.0	2,811,745	△ 1.9
	—	—	—	—	—	—	—	—
合 計	677,934,327	△ 2.0	697,434,112	2.9	658,638,094	△ 5.6	703,246,649	6.8
	125,491,436	△ 5.8	123,087,865	△ 1.9	112,064,922	△ 9.0	111,449,154	△ 0.5

5 鉱産税

(単位：上段 円、下段 m³、%)

区分	H30		R1		R2		R3	
	上：決算額 下：産出量	伸び率	上：決算額 下：産出量	伸び率	上：決算額 下：産出量	伸び率	上：決算額 下：産出量	伸び率
4月	1,315,800	15.5	1,312,900	△ 0.2	1,281,500	△ 2.4	1,278,300	△ 0.2
	8,724,169	16.6	8,716,525	△ 0.1	8,480,969	△ 2.7	8,363,575	△ 1.4
5月	1,243,300	10.2	1,222,500	△ 1.7	1,232,700	0.8	1,216,500	△ 1.3
	8,109,773	9.5	8,086,556	△ 0.3	8,089,935	0.0	7,928,086	△ 2.0
6月	1,250,000	△ 0.9	1,224,800	△ 2.0	1,231,200	0.5	1,165,100	△ 5.4
	8,132,644	△ 2.0	8,083,679	△ 0.6	8,034,645	△ 0.6	7,506,311	△ 6.6
7月	1,256,300	2.8	1,197,100	△ 4.7	1,147,400	△ 4.2	1,183,400	3.1
	8,186,342	1.3	7,935,071	△ 3.1	7,503,325	△ 5.4	7,693,528	2.5
8月	1,275,000	0.5	1,224,500	△ 4.0	1,194,100	△ 2.5	1,266,600	6.1
	8,313,115	△ 1.0	8,093,902	△ 2.6	7,774,071	△ 4.0	8,284,696	6.6
9月	1,264,800	△ 1.1	1,173,900	△ 7.2	1,224,100	4.3	1,264,700	3.3
	8,271,125	△ 2.4	7,772,366	△ 6.0	7,972,767	2.6	8,277,369	3.8
10月	1,217,700	△ 0.3	1,084,500	△ 10.9	1,166,000	7.5	1,219,200	4.6
	7,953,752	△ 1.7	7,167,462	△ 9.9	7,611,714	6.2	7,998,657	5.1
11月	1,270,800	3.1	1,192,500	△ 6.2	1,165,100	△ 2.3	1,232,900	5.8
	8,375,148	2.6	7,863,301	△ 6.1	7,581,942	△ 3.6	8,100,365	6.8
12月	1,234,600	0.8	1,213,600	△ 1.7	1,167,500	△ 3.8	1,222,100	4.7
	8,156,708	0.4	8,047,041	△ 1.3	7,628,061	△ 5.2	8,073,931	5.8
1月	1,308,200	△ 1.1	1,302,200	△ 0.5	1,279,700	△ 1.7	1,279,800	0.0
	8,666,429	△ 1.4	8,649,359	△ 0.2	8,457,885	△ 2.2	8,463,620	0.1
2月	1,306,900	△ 1.3	1,309,100	0.2	1,317,800	0.7	1,397,000	6.0
	8,671,376	△ 1.5	8,674,498	0.0	8,685,419	0.1	8,489,212	△ 2.3
3月	1,180,400	△ 0.8	1,209,000	2.4	1,182,500	△ 2.2	1,257,700	6.4
	7,842,181	△ 0.8	8,014,571	2.2	7,744,358	△ 3.4	7,644,139	△ 1.3
合計	15,123,800	2.1	14,666,600	△ 3.0	14,589,600	△ 0.5	14,983,300	2.7
	99,402,762	1.4	97,104,331	△ 2.3	95,565,091	△ 1.6	96,823,489	1.3

6 入湯税

(単位：上段 円、下段 人、%)

区 分	H30		R1		R2		R3	
	上：決算額 下：利用者	伸び率	上：決算額 下：利用者	伸び率	上：決算額 下：利用者	伸び率	上：決算額 下：利用者	伸び率
4月	54,900	△ 4.4	55,200	0.5	46,200	△ 16.3	25,950	△ 43.8
	366	△ 4.4	368	0.5	308	△ 16.3	173	△ 43.8
5月	66,150	2.8	64,500	△ 2.5	3,900	△ 94.0	33,450	757.7
	441	2.8	430	△ 2.5	26	△ 94.0	223	757.7
6月	61,650	△ 5.5	47,850	△ 22.4	1,350	△ 97.2	33,450	2377.8
	411	△ 5.5	319	△ 22.4	9	△ 97.2	223	2377.8
7月	44,700	2.1	64,500	44.3	27,750	△ 57.0	36,750	32.4
	298	2.1	430	44.3	185	△ 57.0	245	32.4
8月	44,850	△ 23.3	41,550	△ 7.4	30,450	△ 26.7	34,050	11.8
	299	△ 23.3	277	△ 7.4	203	△ 26.7	227	11.8
9月	47,250	△ 12.0	60,300	27.6	34,650	△ 42.5	25,350	△ 26.8
	315	△ 12.0	402	27.6	231	△ 42.5	169	△ 26.8
10月	66,750	7.7	66,300	△ 0.7	32,100	△ 51.6	32,700	1.9
	445	7.7	442	△ 0.7	214	△ 51.6	218	1.9
11月	65,850	68.8	61,950	△ 5.9	31,200	△ 49.6	42,750	37.0
	439	68.8	413	△ 5.9	208	△ 49.6	285	37.0
12月	60,000	△ 5.0	65,850	9.7	47,700	△ 27.6	48,750	2.2
	400	△ 5.0	439	9.7	318	△ 27.6	325	2.2
1月	59,250	2.1	58,800	△ 0.8	41,850	△ 28.8	42,900	2.5
	395	2.1	392	△ 0.8	279	△ 28.8	286	2.5
2月	25,500	△ 25.1	32,550	27.6	24,000	△ 26.3	19,200	△ 20.0
	170	△ 25.1	217	27.6	160	△ 26.3	128	△ 20.0
3月	28,500	△ 12.0	36,900	29.5	23,100	△ 37.4	21,300	△ 7.8
	190	△ 12.0	246	29.5	154	△ 37.4	142	△ 7.8
合 計	625,350	△ 1.0	656,250	4.9	344,250	△ 47.5	396,600	15.2
	4,169	△ 1.0	4,375	4.9	2,295	△ 47.5	2,644	15.2

III 徵 収

1 口座振替の状況

(単位：千円・人・%)

区 分	H30		R1		R2		R3	
	利用者数	口座振替収納額	利用者数	口座振替収納額	利用者数	口座振替収納額	利用者数	口座振替収納額
	義務者数	税 収 額	義務者数	税 収 額	義務者数	税 収 額	義務者数	税 収 額
	人 割	額 割	人 割	額 割	人 割	額 割	人 割	額 割
市 県 民 税	2,046	323,801	2,073	325,830	2,023	339,035	1,909	317,432
	9,878	1,344,827	9,666	1,337,743	9,632	1,317,468	9,022	1,277,669
	20.7	24.1	21.4	24.4	21.0	25.7	21.2	24.8
(市 民 税)	2,046	195,287	2,073	196,514	2,023	204,479	1,909	191,457
	9,878	811,077	9,666	806,817	9,632	794,593	9,022	770,619
	20.7	24.1	21.4	24.4	21.0	25.7	21.2	24.8
固 定 資 産 税 都 市 計 画 税	16,004	2,059,830	15,919	2,105,459	15,849	2,214,189	16,261	2,228,481
	47,305	6,315,036	47,618	6,040,009	47,617	5,910,762	47,481	6,207,764
	33.8	32.6	33.4	34.9	33.3	37.5	34.2	35.9
軽 自 動 車 税	3,763	23,286	3,714	23,540	3,695	24,402	3,757	25,649
	34,981	234,622	35,344	243,564	35,504	253,489	35,565	262,037
	10.8	9.9	10.5	9.7	10.4	9.6	10.6	9.8
小 計	21,813	2,406,917	21,706	2,454,829	21,567	2,577,626	21,927	2,571,562
	92,164	7,894,485	92,628	7,621,316	92,753	7,481,719	92,068	7,747,470
	23.7	30.5	23.4	32.2	23.3	34.5	23.8	33.2
国民健康保険税	3,325	573,928	3,191	529,178	3,133	517,398	3,136	494,202
	13,766	1,759,689	13,716	1,635,863	12,827	1,576,728	12,792	1,506,604
	24.2	32.6	23.3	32.3	24.4	32.8	24.5	32.8
合 計	25,138	2,980,845	24,897	2,984,007	24,700	3,095,024	25,063	3,065,764
	105,930	9,654,174	106,344	9,257,179	105,580	9,058,447	104,860	9,254,074
	23.7	30.9	23.4	32.2	23.4	34.2	23.9	33.1

※小計及び合計は単純合計である。

※小計及び合計には（市民税）を含まない。

2 不納欠損処分状況

税目別不納欠損額

(単位：千円・%)

税目 \ 年度	H30	R1	R2	R3
市 民 税	23,128	26,199	19,554	16,919
個人分	21,892	23,632	17,696	15,797
法人分	1,236	2,567	1,858	1,122
固 定 資 産 税	51,059	40,691	21,783	19,964
軽 自 動 車 税	2,696	2,875	2,694	2,985
特 別 土 地 保 有 税	0	0	0	0
都 市 計 画 税	3,880	3,255	1,626	1,542
小 計	80,763	73,020	45,657	41,410
対 前 年 比	88.01	△ 9.59	△ 37.47	△ 9.30
欠 損 額 / 欠 損 前 滞 納 額	80.90	7.76	2.91	5.24
国 民 健 康 保 険 税	94,521	94,645	59,340	54,492
対 前 年 比	△ 10.72	0.13	△ 37.30	△ 8.17
欠 損 額 / 欠 損 前 滞 納 額	11.45	13.42	10.02	10.24

地方税法条項別内訳

市税

(単位：千円)

理由 \ 年度	H30	R1	R2	R3
滞 納 処 分 停 止 の 継 続 (第 15 条 の 7 第 4 項)	40,864	33,441	23,130	21,905
納 税 義 務 の 即 時 消 滅 (第 15 条 の 7 第 5 項)	24,226	21,162	9,061	9,491
徴 収 権 の 時 効 完 成 (第 18 条 第 1 項)	15,673	18,417	13,466	10,014
執 行 停 止 中 に 完 成	15,011	17,741	12,985	10,001

国民健康保険税

(単位：千円)

理由 \ 年度	H30	R1	R2	R3
滞 納 処 分 停 止 の 継 続 (第 15 条 の 7 第 4 項)	60,096	64,119	45,546	41,316
納 税 義 務 の 即 時 消 滅 (第 15 条 の 7 第 5 項)	12,353	6,166	1,169	3,673
徴 収 権 の 時 効 完 成 (第 18 条 第 1 項)	22,072	24,360	12,625	9,503
執 行 停 止 中 に 完 成	21,542	23,686	12,225	9,477

市税の内訳

市民税（個人分）

（単位：千円）

理由 \ 年度	H30	R1	R2	R3
滞納処分停止の継続	12,108	11,688	9,947	9,914
納税義務の即時消滅	859	1,470	872	1,583
徴収権の時効完成	8,925	10,474	6,877	4,300
執行停止中に完成	8,529	10,068	6,630	4,300

市民税（法人分）

（単位：千円）

理由 \ 年度	H30	R1	R2	R3
滞納処分停止の継続	490	1,769	431	630
納税義務の即時消滅	146	277	378	492
徴収権の時効完成	600	521	1,049	0
執行停止中に完成	600	521	999	0

固定資産税

（単位：千円）

理由 \ 年度	H30	R1	R2	R3
滞納処分停止の継続	24,691	16,725	10,080	8,985
納税義務の即時消滅	21,563	17,862	7,214	6,796
徴収権の時効完成	4,805	6,104	4,489	4,183
執行停止中に完成	4,568	5,854	4,331	4,171

軽自動車税

（単位：千円）

理由 \ 年度	H30	R1	R2	R3
滞納処分停止の継続	1,688	1,921	1,919	1,682
納税義務の即時消滅	32	124	59	95
徴収権の時効完成	976	830	716	1,208
執行停止中に完成	965	830	702	1,208

都市計画税

（単位：千円）

理由 \ 年度	H30	R1	R2	R3
滞納処分停止の継続	1,887	1,338	753	694
納税義務の即時消滅	1,626	1,429	538	525
徴収権の時効完成	367	488	335	323
執行停止中に完成	349	468	323	322

3 滞納処分執行停止

税目別執行停止額

(単位：千円・%)

税目	年度	H30	R1	R2	R3
市 民 税		29,732	20,943	24,092	24,460
個人分		27,596	20,069	23,073	23,167
法人分		2,136	874	1,019	1,293
固定資産税・都市計画税		46,153	40,840	24,264	40,726
軽自動車税		3,920	3,545	4,034	4,943
特別土地保有税		0	0	0	0
小 計		79,805	65,328	52,390	70,129
対前年比		31.47	△ 18.14	△ 19.80	33.86
国民健康保険税		107,530	77,799	75,969	68,546
対前年比		△ 11.40	△ 27.65	△ 2.35	△ 9.77

地方税法条項別内訳（地方税法第15条の7）

市 税

(単位：千円・%)

理由	年度	H30	R1	R2	R3
財産なし（第1項第1号）		62,746	53,156	40,846	53,545
即時消滅（第5項）分		24,273	21,162	8,251	8,999
生活困窮（第1項第2号）		10,170	8,690	7,832	5,549
財産居所とも不明（第1項第3号）		6,889	3,482	3,712	2,036

国民健康保険税

(単位：千円・%)

理由	年度	H30	R1	R2	R3
財産なし（第1項第1号）		73,373	51,605	58,210	51,150
即時消滅（第5項）分		12,357	6,166	1,344	3,673
生活困窮（第1項第2号）		27,534	24,270	16,648	12,615
財産居所とも不明（第1項第3号）		6,623	1,924	1,111	1,108

4 滞納処分状況

(単位：件・千円)

区 分		H30		R1		R2		R3	
		件数	税額	件数	税額	件数	税額	件数	税額
差 押	不 動 産	75	59,936	35	25,773	44	31,961	38	35,906
	預 貯 金	178	72,754	110	64,418	137	37,826	244	83,770
	給 与	212	98,890	173	73,413	149	47,186	178	56,036
	国税還付金	16	8,953	74	17,610	67	22,498	76	19,261
	生命保険	122	73,656	97	40,609	91	30,005	91	30,959
	出 資 金	6	3,479	11	4,281	6	3,360	10	3,336
	そ の 他	25	23,738	37	40,109	30	20,890	47	38,845
	小 計	634	341,406	537	266,213	524	193,726	684	268,113
交 付 要 求	行政機関	0	0	0	0	0	0	0	0
	裁 判 所	25	10,899	37	13,587	29	10,544	28	14,438
	そ の 他	13	4,051	8	2,149	7	694	7	428
	小 計	38	14,950	45	15,736	36	11,238	35	14,866
参 加 差 押	行政機関	60	34,289	24	25,146	39	27,928	33	24,012
合 計		732	390,645	606	307,095	599	232,892	752	306,991

(単位：件・千円)

区 分		H30		R1		R2		R3	
		件数	税額	件数	税額	件数	税額	件数	税額
換 価 ・ 取 立	不 動 産	8	24,421	1	1,265	1	1,944	1	12,224
	預 貯 金	178	24,273	100	19,405	128	20,962	231	31,984
	給 与	212	49,230	146	32,419	138	27,241	157	28,754
	国税還付金	16	510	44	2,755	56	2,644	61	2,153
	生命保険	122	19,529	65	19,103	49	11,009	57	9,964
	出 資 金	6	459	5	940	1	326	3	689
	そ の 他	25	7,901	32	13,847	24	9,994	35	8,525
	小 計	567	126,323	393	89,734	397	74,120	545	94,293
配 当 (交 付 要 求)	行政機関	0	0	0	0	0	0	0	0
	裁 判 所	2	569	7	912	7	2,159	5	531
	そ の 他	0	0	0	0	0	0	0	0
	小 計	2	569	7	912	7	2,159	5	531
配 当 (参 加 差 押)	行政機関	0	0	0	0	0	0	0	0
合 計		569	126,892	400	90,646	404	76,279	550	94,824

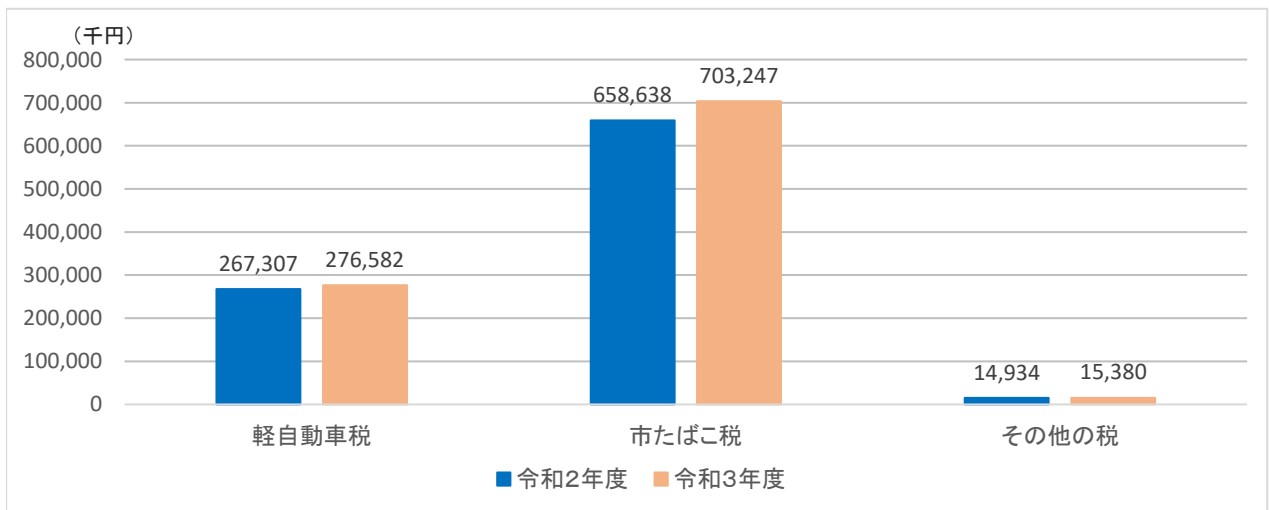
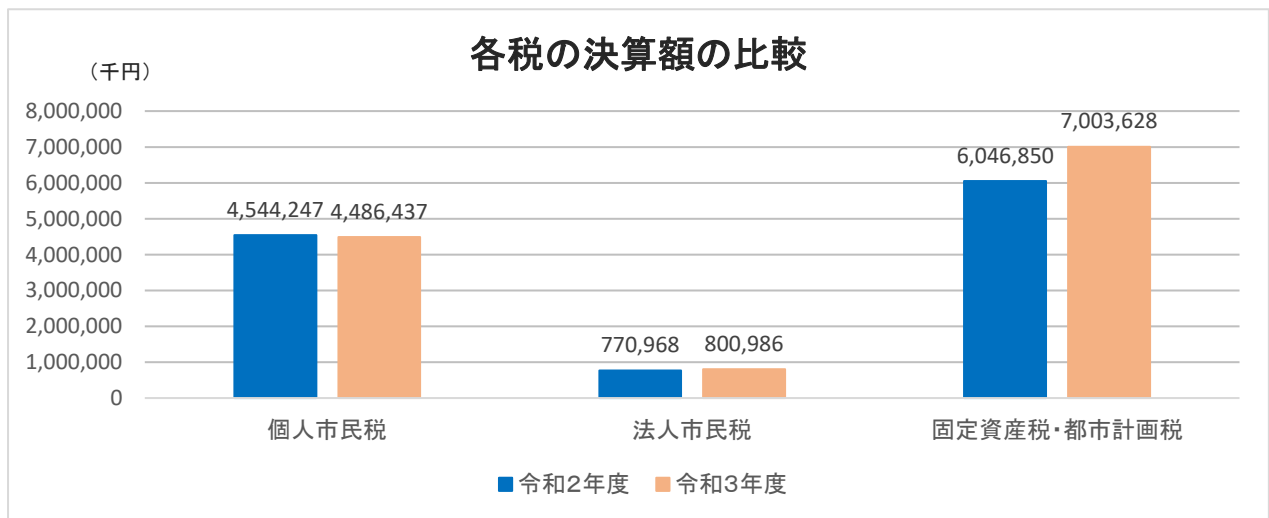
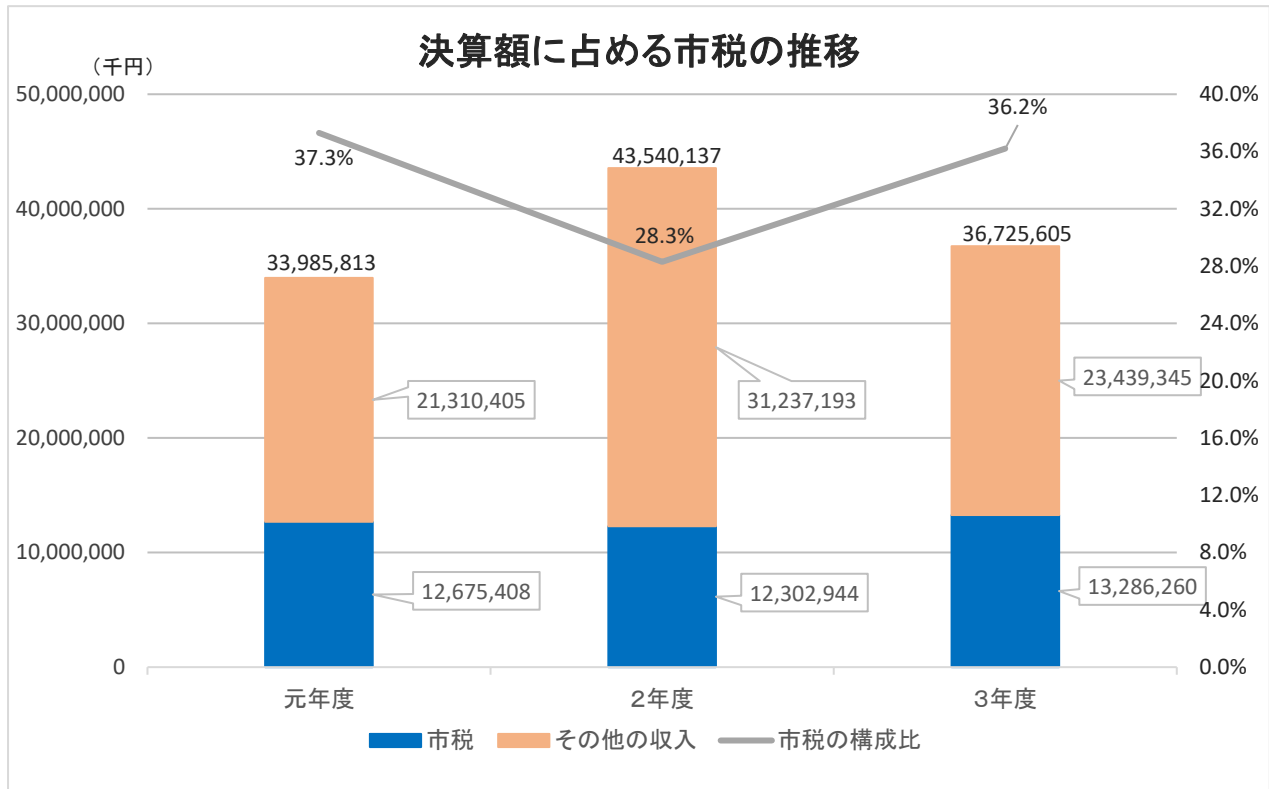
※ 換価等の金額は延滞金を含まない。

5 徴税費の年度別比較

(単位：千円)

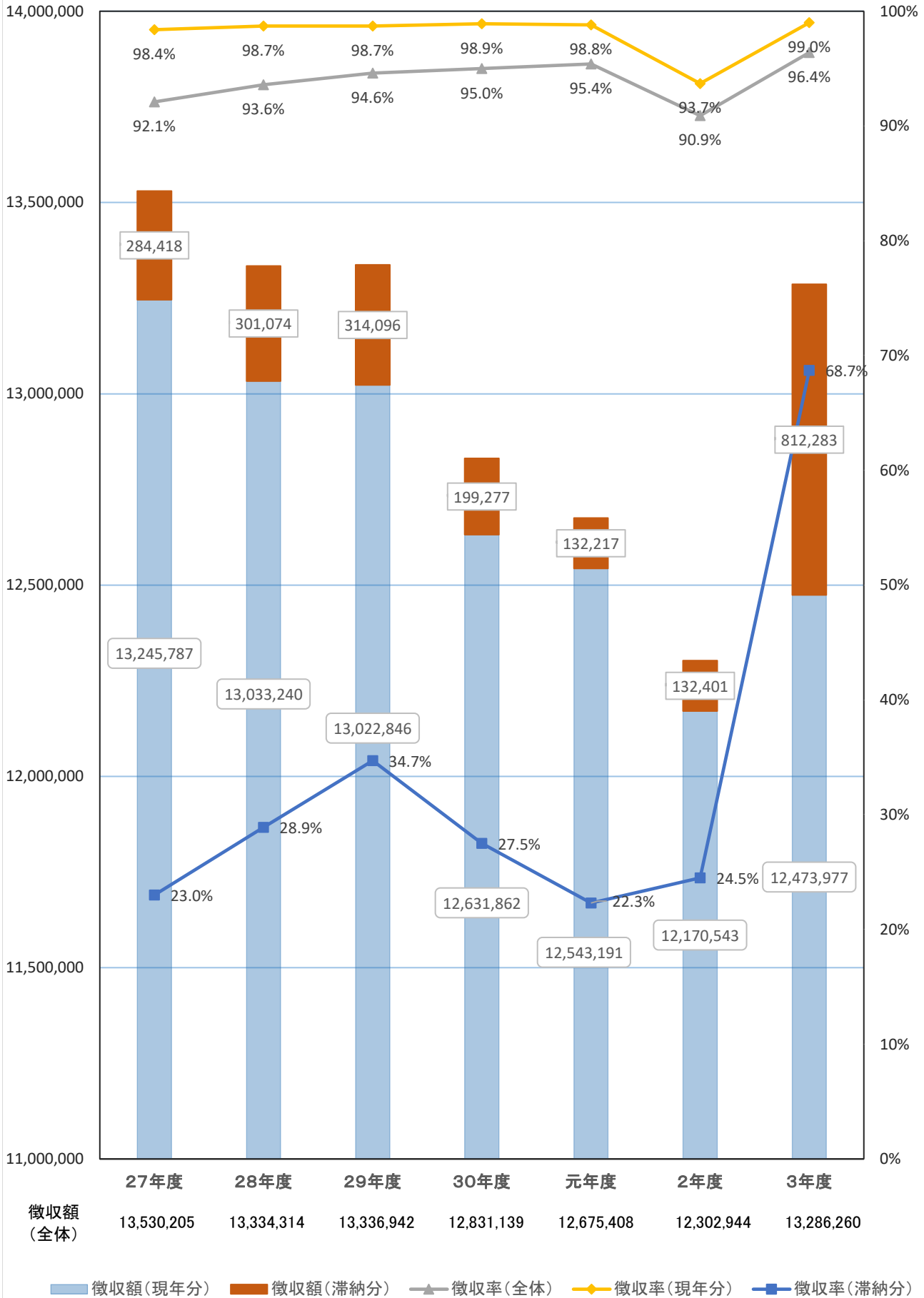
区 分		H29	H30	R1	R2	R3	
収 入 額	市 税 (A)	13,336,942	12,831,139	12,675,408	12,302,944	13,286,260	
	県 民 税	3,006,526	3,018,069	3,015,409	2,990,297	2,951,972	
	合 計 (B)	16,343,468	15,849,208	15,690,817	15,293,241	16,238,232	
徴 税 費	人 件 費	基 本 給	162,256	161,699	164,748	169,680	163,344
		諸 手 当	143,751	147,072	155,959	149,247	146,243
		(1) 超過勤務手当	9,213	9,401	19,611	10,514	13,446
		(2) 税務特別手当	—	—	—	—	—
		(3) その他手当	134,538	137,671	136,348	138,733	132,797
		そ の 他	54,621	56,222	55,143	58,596	57,265
		小 計 (C)	360,628	364,993	375,850	377,523	366,852
	需 用 費	旅 費	40	17	26	65	71
		賃 金	1,219	1,293	1,896	1,156	
		そ の 他	207,530	216,736	243,513	231,458	217,075
小 計		208,789	218,046	245,435	232,679	217,146	
報 奨 金 等	納期前納付報奨金	0	0	0	0	0	
	納税組合補助金	0	0	0	0	0	
	納 税 奨 励 金	0	0	0	0	0	
	そ の 他	0	0	0	0	0	
	小 計	0	0	0	0	0	
そ の 他		10,699	10,471	41,531	11,859	13,883	
合 計 (D)		580,116	593,510	662,816	622,061	597,881	
県民税徴収取扱費 (E)		138,043	138,976	139,156	138,865	137,953	
市税徴収費 (D)-(E) (F)		442,073	454,534	523,660	483,196	459,928	
税収入額に対する徴税費の割合	(D)/(B) (%)	3.5	3.7	4.2	4.1	3.7	
	(F)/(A) (%)	3.3	3.5	4.1	3.9	3.5	
徴 税 職 員 数 (G) (人)		47	47	46	45	45	
職員一人当たり人件費 (C)/(G)		7,673	7,766	8,171	8,389	8,152	

(課税状況調より)



市税の徴収実績

単位：千円



IV その他

税 率	納 期 等
<p>○ 均等割 3,500円</p> <p>○ 所得割 一律 税率6%</p>	<p>○ 納期及び徴収方法</p> <p>(1) 普通徴収</p> <p>第1期 6月16日から同月30日まで</p> <p>第2期 8月16日から同月31日まで</p> <p>第3期 10月16日から同月31日まで</p> <p>第4期 翌年1月16日から同月31日まで</p> <p>(2) 特別徴収</p> <p>【給与】 6月から翌年5月まで (毎翌月の10日まで)</p> <p>【年金】 4月、6月、8月、10月、12月、2月 (毎翌月の10日まで)</p>

- 均等割
資本金等の額と従業員数を基準として、それぞれの税率を決定する。

法人等の区分		均等割額	
<ul style="list-style-type: none"> ・ 公共法人及び公益法人等のうち、法第296条第1項の規定により均等割を課することができない以外のもの ・ 人格のない社団等 ・ 一般社団法人及び一般財団法人 ・ 保険業法に規定する相互会社以外の法人で、資本金等の額を有しないもの 		5万円	
一般法人	資本金等の額	従業員数	均等割額
	1000万円以下のもの	50人以下	5万円
		50人超	12万円
	1000万円を超え、1億円以下のもの	50人以下	13万円
		50人超	15万円
	1億円を超え、10億円以下のもの	50人以下	16万円
		50人超	40万円
	10億円を超え、50億円以下のもの	50人以下	41万円
		50人超	175万円
	50億円を超えるもの	50人以下	41万円
		50人超	300万円

- 法人税割 8.4%
※令和元年9月30日までに開始した事業年度分は、12.1%

- 納期
事業年度終了の日の翌日から2か月以内
(延長の特例の場合は3か月以内)
- 徴収方法
申告納付

区分	納 税 義 務 者	課 税 標 準
固 定 資 産 税	固定資産の所有者	<p>1. 土地・家屋 基準年度の価格又は基準年度の価格に比準する価格 ※住宅用地については、価格の3分の1の額 ※住宅用地のうち住居一戸につき200㎡までの小規模住宅用地については、価格の6分の1の額 ※住宅用地以外の宅地及び宅地比準の土地については、負担調整措置により価格の最大70%の額</p> <p>2. 償却資産 賦課期日における価格（特定のものについては価格に一定の率を乗じたもの、大規模の償却資産については一定限度額以下のもの） （免税点（同一の者が所有する土地、家屋、償却資産ごとの課税標準額の合計による。） 土地：30万円、家屋20万円、償却資産150万円）</p>
軽 自 動 車 税	原動機付自転車、軽自動車、小型特殊自動車及び二輪の小型自動車の所有者 （これらについて、所有権留保付売買があった場合は、買主を所有者とみなす）	

税 率		納 期 等																																										
○ 固定資産税 1.4%		○ 納期 第1期 4月16日から同月30日まで 第2期 7月16日から同月31日まで 第3期 12月16日から同月25日まで 第4期 翌年2月16日から同月末日まで ○ 賦課期日 1月1日 ○ 徴収方法 普通徴収																																										
原動機付自転車 50cc以下 2,000円 90cc以下 2,000円 125cc以下 2,400円 ミニカー 3,700円 小型特殊自動車 農耕用 2,400円 その他 5,900円 軽自動車(2輪) 3,600円 小型自動車(2輪) 6,000円		○ 納期 全期 5月16日から同月31日まで ○ 賦課期日 4月1日 ○ 徴収方法 普通徴収																																										
<table border="1"> <thead> <tr> <th colspan="2"></th> <th colspan="2">H27. 3. 31までに登録</th> <th colspan="2">H27. 4. 1以降 新規登録</th> </tr> <tr> <th colspan="2"></th> <th>13年未満</th> <th>13年以上</th> <th colspan="2">※軽課</th> </tr> </thead> <tbody> <tr> <td colspan="2">三輪</td> <td>3,100円</td> <td>4,600円</td> <td>3,900円</td> <td>①</td> </tr> <tr> <td rowspan="4">四輪</td> <td rowspan="2">乗用</td> <td>営業</td> <td>5,500円</td> <td>8,200円</td> <td>6,900円</td> <td>②</td> </tr> <tr> <td>自家</td> <td>7,200円</td> <td>12,900円</td> <td>10,800円</td> <td>③</td> </tr> <tr> <td rowspan="2">貨物</td> <td>営業</td> <td>3,000円</td> <td>4,500円</td> <td>3,800円</td> <td>④</td> </tr> <tr> <td>自家</td> <td>4,000円</td> <td>6,000円</td> <td>5,000円</td> <td>⑤</td> </tr> </tbody> </table>				H27. 3. 31までに登録		H27. 4. 1以降 新規登録				13年未満	13年以上	※軽課		三輪		3,100円	4,600円	3,900円	①	四輪	乗用	営業	5,500円	8,200円	6,900円	②	自家	7,200円	12,900円	10,800円	③	貨物	営業	3,000円	4,500円	3,800円	④	自家	4,000円	6,000円	5,000円	⑤		
		H27. 3. 31までに登録		H27. 4. 1以降 新規登録																																								
		13年未満	13年以上	※軽課																																								
三輪		3,100円	4,600円	3,900円	①																																							
四輪	乗用	営業	5,500円	8,200円	6,900円	②																																						
		自家	7,200円	12,900円	10,800円	③																																						
	貨物	営業	3,000円	4,500円	3,800円	④																																						
		自家	4,000円	6,000円	5,000円	⑤																																						
※軽課（一定の環境性能を有する車両の税率）																																												
<table border="1"> <thead> <tr> <th></th> <th>ア</th> <th>イ</th> <th>ウ</th> </tr> </thead> <tbody> <tr> <td>①(イ、ウについては乗用・営業用のみ対象)</td> <td>1,000円</td> <td>2,000円</td> <td>3,000円</td> </tr> <tr> <td>②</td> <td>1,800円</td> <td>3,500円</td> <td>5,200円</td> </tr> <tr> <td>③</td> <td>2,700円</td> <td>対象外</td> <td>対象外</td> </tr> <tr> <td>④</td> <td>1,000円</td> <td>対象外</td> <td>対象外</td> </tr> <tr> <td>⑤</td> <td>1,300円</td> <td>対象外</td> <td>対象外</td> </tr> </tbody> </table>			ア	イ	ウ	①(イ、ウについては乗用・営業用のみ対象)	1,000円	2,000円	3,000円	②	1,800円	3,500円	5,200円	③	2,700円	対象外	対象外	④	1,000円	対象外	対象外	⑤	1,300円	対象外	対象外																			
	ア	イ	ウ																																									
①(イ、ウについては乗用・営業用のみ対象)	1,000円	2,000円	3,000円																																									
②	1,800円	3,500円	5,200円																																									
③	2,700円	対象外	対象外																																									
④	1,000円	対象外	対象外																																									
⑤	1,300円	対象外	対象外																																									
ア. 電気自動車、天然ガス自動車 (平成30年排出ガス規制適合又は平成21年排出ガス規制適合かつ平成21年排出ガス基準値よりNOx10%以上低減) イ. 令和12年度燃費基準90%以上達成かつ令和2年度燃費基準達成 ウ. 令和12年度燃費基準70%以上達成かつ令和2年度燃費基準達成 ◎イ. ウは平成30年排出ガス基準50%以上低減又は平成17年排出ガス基準75%以上低減のものに適用 ※NOx：窒素酸化物のこと																																												

区分	納 税 義 務 者	課 税 標 準
市 た ば こ 税	製造たばこの製造者、特定販売業者 又は卸売販売業者	売渡し等に係る製造たばこの本数
鉱 産 税	鉱物の採掘の事業を行う鉱業者	鉱物の価格
入 湯 税	鉱泉浴場における入湯客	入湯客数
都 市 計 画 税	次の各号に掲げる区域内に所在する 土地及び家屋の所有者 (1) 用途地域 (2) 10ha以上の開発行為が行われた 区域 (3) 公共下水道の供用区域	基準年度の価格又は基準年度の価格に比準する価格 * 住宅用地については価格の3分の2の額 * 住宅用地のうち住居一戸につき 200㎡までの小規模 住宅用地については価格の3分の1の額 * 住宅用地以外の宅地及び宅地比準の土地については、 負担調整措置により価格の最大70%の額

税 率	納 期 等
<p>○ 紙巻たばこ1,000本につき 6,552円</p> <p>※令和3年9月30日までは、1,000本につき6,122円</p>	<p>○ 納期 当月分を翌月末日まで</p> <p>○ 徴収方法 申告納付</p>
<p>○ 100分の1</p> <p>※鉱物の価格が月200万円以下の場合は、100分の0.7</p>	<p>○ 納期 当月分を翌月15日から同月末日まで</p> <p>○ 徴収方法 申告納付</p>
<p>○ 1人1日につき 150円</p>	<p>○ 納期 当月分を翌月15日まで</p> <p>○ 徴収方法 特別徴収</p>
<p>○ 100分の0.2</p>	<p>○ 納期 固定資産税と同じ</p> <p>○ 賦課期日 1月1日</p> <p>○ 徴収方法 普通徴収（原則として固定資産税の賦課徴収と併せて行う。）</p>

3 税務証明件数

(単位：件)

区 分 \ 年 度	H29	H30	R1	R2	R3
評 価 証 明	2,554	2,624	2,514	2,387	2,451
公 課 証 明	902	1191	885	926	1,058
資 産 証 明	9	7	8	16	3
所 得 証 明	16,091	13,090	10,077	7,771	8,748
課 税 証 明	287	328	122	146	99
納 税 証 明	2,266	1,828	1,981	2,334	1,882
法 人 住 所 証 明	0,952	819	986	721	875
軽 自 納 税 証 明	2,999	2,860	2,973	2,770	2,816
関 覧	320	303	382	392	487
そ の 他 の 証 明	69	60	113	153	121
住 宅 家 屋 証 明	376	340	322	296	344
評 価 通 知	60	61	86	51	46
合 計	26,885	23,511	20,449	17,963	18,930

(公用含む。)

市税概要（令和4年度）

茂原市企画財政部市民税課

令和4年10月編集

〒297-8511 千葉県茂原市道表1番地

電話 0475(20)1577

FAX 0475(20)1609

メール siminzei@city.mobara.chiba.jp