

I 総括

1 市 勢

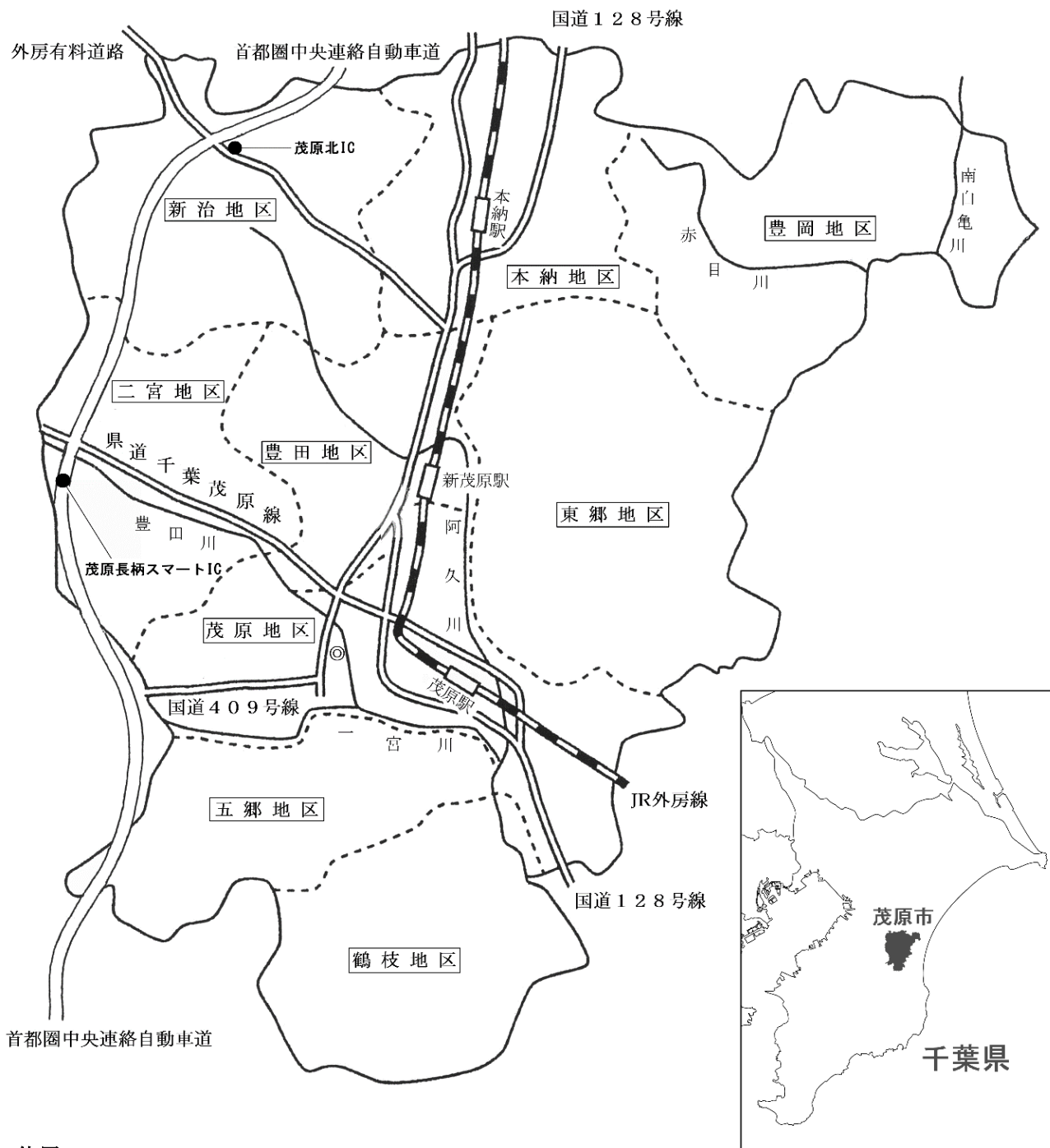
市制施行 昭和27年4月1日

面 積 99.92 km²

人 口 87,096人 (外国人住民を含む)

世 帯 数 41,735帯 (外国人のみの世帯を含む)

(令和5年4月1日現在)



位置

北緯35度25分42.7秒

東経140度17分17秒

市域の変遷

昭和27年4月1日

茂原町・鶴枝村・五郷村・二宮本郷村・東郷村・豊田村合併

昭和47年5月1日

茂原市・本納町合併

2 年度別人口及び世帯数

(単位：人・世帯・%)

区 分		R1		R2		R3		R4		R5	
		人 数	率	人 数	率	人 数	率	人 数	率	人 数	率
人 口	男	44,250	△ 0.6	43,879	△ 0.8	43,556	△ 0.7	43,369	△ 0.4	43,068	△ 0.7
	女	45,172	△ 0.9	44,826	△ 0.8	44,517	△ 0.7	44,295	△ 0.5	44,028	△ 0.6
	計	89,422	△ 0.7	88,705	△ 0.8	88,073	△ 0.7	87,664	△ 0.5	87,096	△ 0.6
世 帯 数		40,512	0.9	40,771	0.6	41,025	0.6	41,376	0.9	41,735	0.9

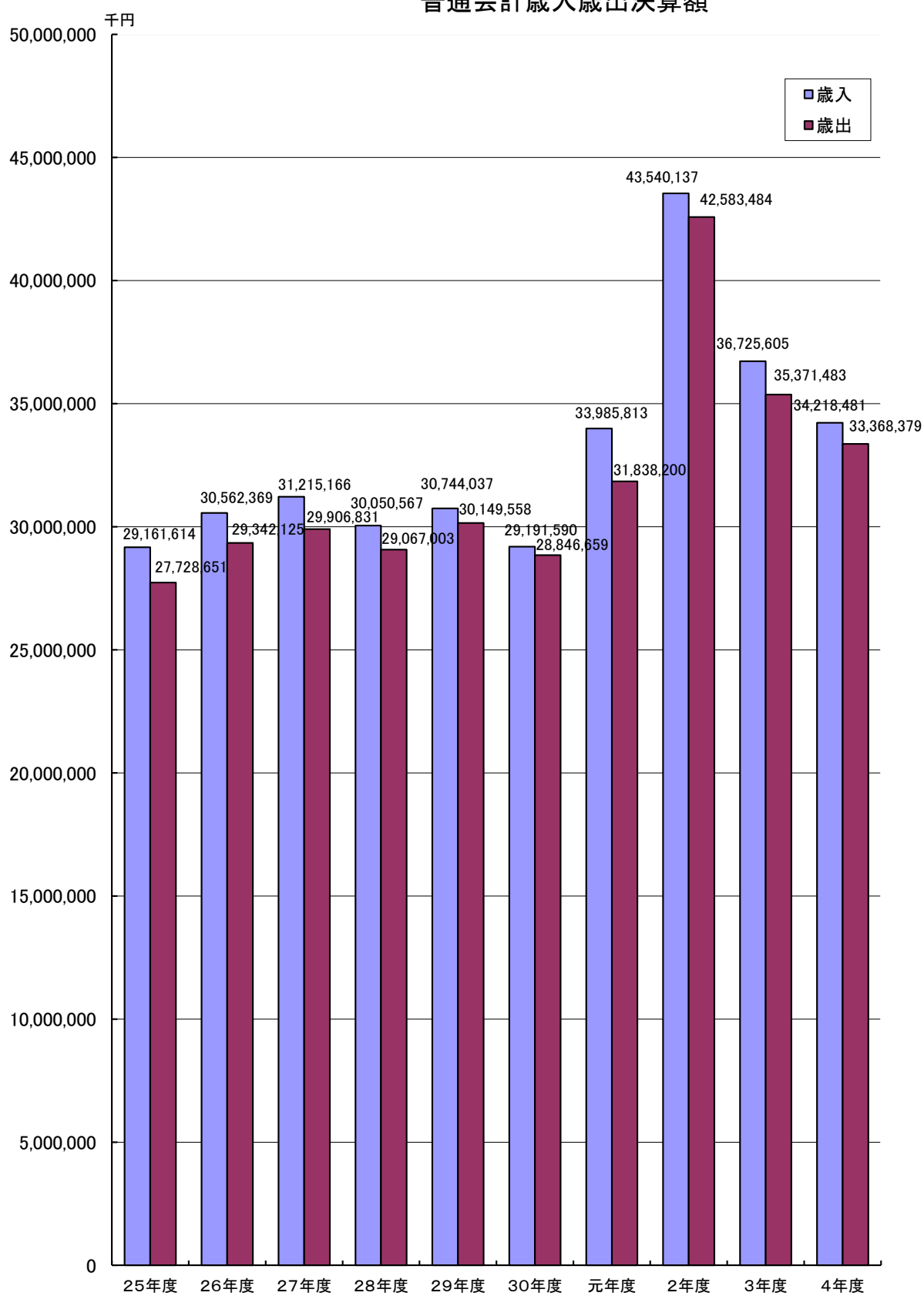
(各年度 4月1日現在)

3 年度別普通会計歳入歳出決算額及び市税等負担額

(単位：千円)

区 分		R1	R2	R3	R4	R5 (当初予算)
		歳入決算額 (A)	33,985,813	43,540,137	36,725,605	34,218,481
歳出決算額 (B)	31,838,200	42,583,484	35,371,483	33,368,379	31,894,000	
市税決算額 (C)	12,675,408	12,302,944	13,286,260	12,665,668	12,733,073	
Cの増減率 (%)	△ 1.21	△ 2.94	7.99	△ 4.67	0.53	
構成割合 C / A (%)	37.3	28.3	36.2	37.0	39.9	
財 政 力 指 数	0.83	0.83	0.80	0.80	0.76	
経常収支比率 (%)	94.8	99.8	89.3	95.6	—	
市税負担額	人口一人当り	142	139	151	144	146
	一世帯当り	313	302	324	306	305
歳出決算額	人口一人当り	356	480	402	381	366
	一世帯当り	786	1,044	862	806	764

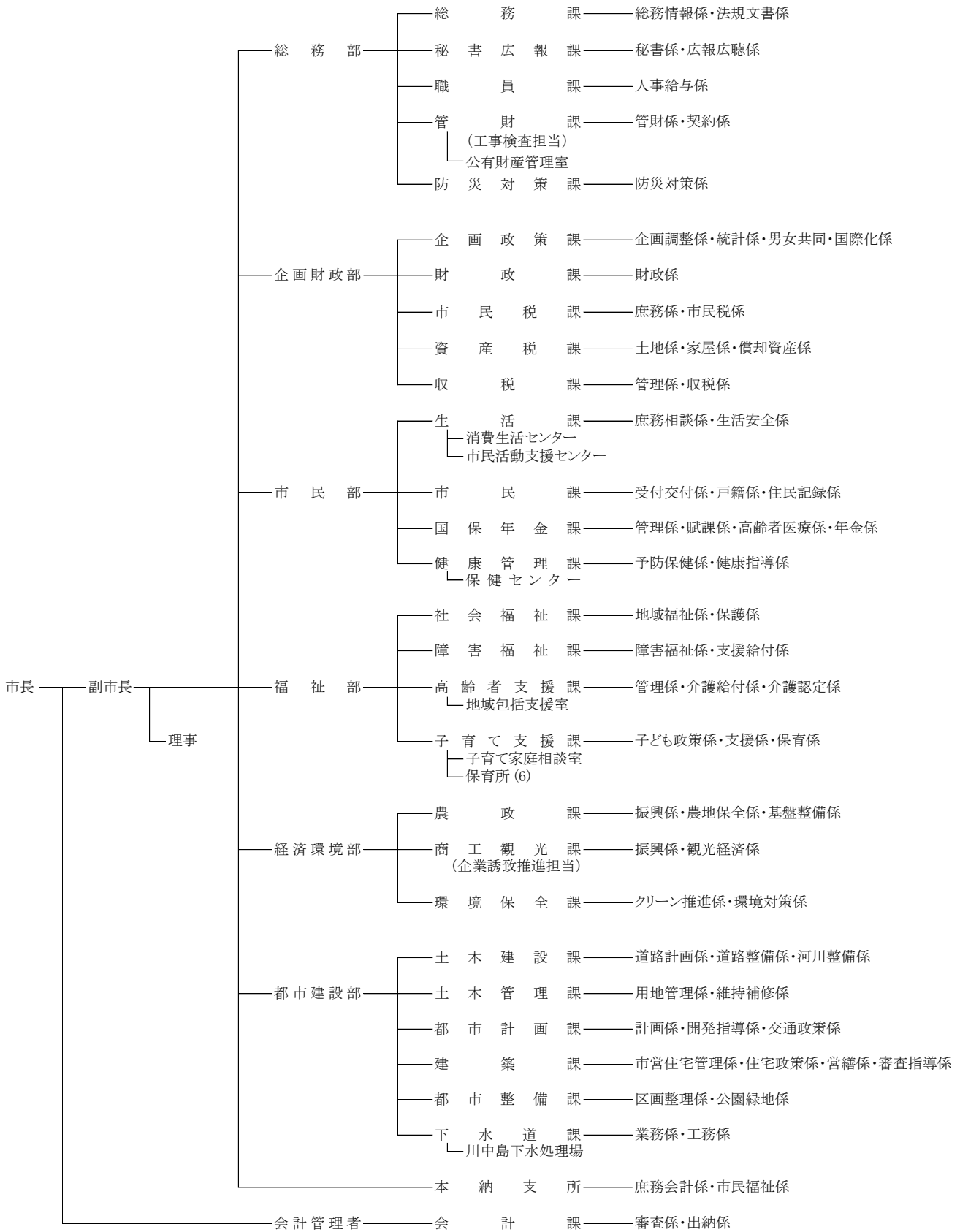
普通会計歳入歳出決算額



※ 決算額は「地方財政状況調査」による。

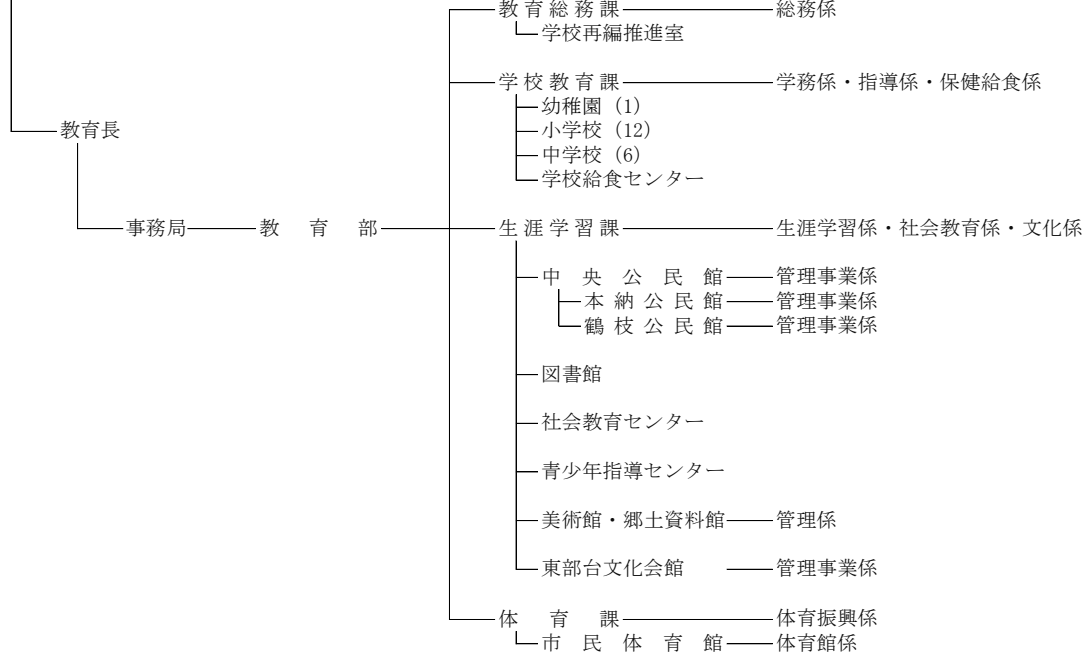
4 茂原市行政機構図

令和5年4月1日施行



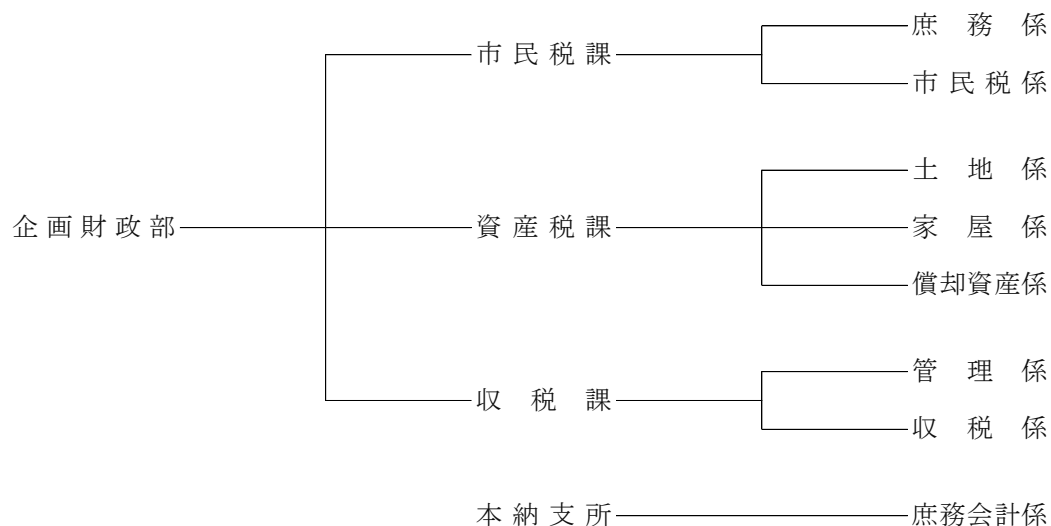
議 会——事 務 局——庶務係・議事係
 選 挙 管 理 委 員 会——事 務 局——選挙係
 監 査 委 員——事 務 局——監査係
 農 業 委 員 会——事 務 局——農政係・農地係

教 育 委 員 会



5 税務機構等

(1) 税務機構



(2) 職員数

(令和5年10月1日現在)

課名	係名	課長	補佐 副主幹	係長 主査	副主査	主事 主事補 その他	合計
市民税課	庶務係	1	1	1		4	7
	市民税係			1	2	5	8
	小計	1	1	2	2	9	15
資産税課	土地係	1		3		3	7
	家屋係			1		4	5
	償却資産係		1			1	2
	小計	1	1	4	0	8	14
収税課	管理係	1		1	2	2	6
	収税係		1	1	4	6	12
	小計	1	1	2	6	8	18
本納支所	庶務会計係			1	1	1	3
合計		3	3	9	9	26	50

※ 兼務の場合は、上位の職で集計している。

(3) 税務関係課事務分掌

課 名	事 務 分 掌
市民税課	<ul style="list-style-type: none"> ・ 課の庶務に関する事。 ・ 税制度に関する事。 ・ 個人市民税及び県民税の賦課に関する事。 ・ 法人市民税の賦課に関する事。 ・ 軽自動車税、市たばこ税、鉱産税及び入湯税の賦課に関する事。 ・ 諸証明に関する事。 ・ 市税の統計に関する事。 ・ 関係機関との連絡調整に関する事。 ・ 専用公印の管守に関する事。 ・ 原動機付自転車の登録に関する事。 ・ 自動車の臨時運行の許可に関する事。 ・ 税務部門の統括に関する事。 ・ 固定資産評価審査委員会に関する事。
資産税課	<ul style="list-style-type: none"> ・ 課の庶務に関する事。 ・ 税制度に関する事。 ・ 固定資産税及び都市計画税の賦課に関する事。 ・ 固定資産の調査及び評価に関する事。 ・ 固定資産の価格の決定及び登録に関する事。 ・ 固定資産課税台帳に関する事。 ・ 国有資産等所在市町村交付金に関する事。 ・ 関係機関との連絡調整に関する事。 ・ 償却資産の申告調査等に関する事。 ・ 公簿の閲覧に関する事。 ・ 専用公印の管守に関する事。
収 税 課	<ul style="list-style-type: none"> ・ 課の庶務に関する事。 ・ 市税及び国民健康保険税の収納に関する事。 ・ 市税及び国民健康保険税の過誤納金の還付及び充当に関する事。 ・ 税外歳入（市税及び国民健康保険税に係るもの）に関する事。 ・ 口座振替に関する事。 ・ 専用公印の管守に関する事。 ・ 市税及び国民健康保険税の徴収に関する事。 ・ 市税及び国民健康保険税の督促及び催告に関する事。 ・ 市税及び国民健康保険税の滞納処分に関する事。 ・ 市税及び国民健康保険税の徴収の猶予に関する事。 ・ 市税及び国民健康保険税の不納欠損処分に関する事。 ・ 県民税の徴収受託に関する事。 ・ 徴収の嘱託及び受託に関する事。

6 令和5年度一般会計当初予算額

歳入

(単位：千円・%)

区 分	令和5年度		令和4年度		増減額 ③	伸び率
	予算額 ①	構成比	予算額 ②	構成比	①-②	③/②
市 税	12,733,073	39.9	12,639,955	40.9	93,118	0.7
地 方 譲 与 税	304,820	1.0	321,033	1.0	△ 16,213	△ 5.1
利 子 割 交 付 金	4,000	0.0	6,000	0.0	△ 2,000	△ 33.3
配 当 割 交 付 金	72,000	0.2	57,000	0.2	15,000	26.3
株式等譲渡所得割交付金	62,000	0.2	69,000	0.2	△ 7,000	△ 10.1
法 人 事 業 税 交 付 金	183,000	0.6	147,000	0.5	36,000	24.5
地 方 消 費 税 交 付 金	2,274,000	7.1	2,177,000	7.0	97,000	4.5
ゴルフ場利用税交付金	54,000	0.2	52,000	0.2	2,000	3.8
自動車取得税交付金	1	0.0	1	0.0	0	0.0
環境性能割交付金	46,000	0.1	56,000	0.2	△ 10,000	△ 17.9
地 方 特 例 交 付 金	75,001	0.2	63,001	0.2	12,000	19.0
地 方 交 付 税	4,284,492	13.5	3,769,917	12.2	514,575	13.6
交通安全対策特別交付金	11,000	0.0	12,000	0.0	△ 1,000	△ 8.3
分 担 金 及 び 負 担 金	135,440	0.4	134,556	0.4	884	0.7
使 用 料 及 び 手 数 料	375,403	1.2	376,600	1.2	△ 1,197	△ 0.3
国 庫 支 出 金	5,048,935	15.9	4,940,852	16.0	108,083	2.2
県 支 出 金	2,426,647	7.6	2,251,421	7.3	175,226	7.8
財 産 収 入	48,123	0.2	61,597	0.2	△ 13,474	△ 21.9
寄 附 金	130,578	0.4	57,617	0.2	72,961	126.6
繰 入 金	1,029,149	3.2	902,309	2.9	126,840	14.1
繰 越 金	1	0.0	1	0.0	0	0.0
諸 収 入	1,094,337	3.4	1,199,040	3.9	△ 104,703	△ 8.7
市 債	1,502,000	4.7	1,639,100	5.3	△ 137,100	△ 8.4
計	31,894,000	100.0	30,933,000	100.0	961,000	3.1

歳出（目的別）

（単位：千円・％）

区 分	令 和 5 年 度		令 和 4 年 度		増減額 ③	伸び率
	予算額 ①	構成比	予算額 ②	構成比	①－②	③／②
議 会 費	271,096	0.8	274,182	0.9	△ 3,086	△ 1.1
総 務 費	2,920,915	9.2	2,845,654	9.2	75,261	2.6
民 生 費	12,620,542	39.6	12,441,514	40.2	179,028	1.4
衛 生 費	3,236,554	10.1	3,303,613	10.7	△ 67,059	△ 2.0
農 林 水 産 業 費	602,240	1.9	615,547	2.0	△ 13,307	△ 2.2
商 工 費	676,528	2.1	663,726	2.1	12,802	1.9
土 木 費	3,372,057	10.6	2,873,972	9.3	498,085	17.3
消 防 費	1,466,732	4.6	1,443,340	4.7	23,392	1.6
教 育 費	2,910,423	9.1	2,784,111	9.0	126,312	4.5
災 害 復 旧 費	1	0.0	1	0.0	0	0.0
公 債 費	3,786,912	11.9	3,657,340	11.8	129,572	3.5
予 備 費	30,000	0.1	30,000	0.1	0	0.0
計	31,894,000	100.0	30,933,000	100.0	961,000	3.1

歳出（性質別）

（単位：千円・％）

区 分	令和 5 年 度		令和 4 年 度		増減額 ③	伸び率
	予算額 ①	構成比	予算額 ②	構成比	①－②	③／②
人 件 費	5,548,813	17.4	5,492,703	17.8	56,110	1.0
扶 助 費	7,326,612	23.0	7,269,163	23.5	57,449	0.8
公 債 費	3,786,912	11.9	3,657,340	11.8	129,572	3.5
物 件 費	4,313,165	13.5	3,938,426	12.7	374,739	9.5
維 持 補 修 費	183,045	0.6	182,915	0.6	130	0.1
補 助 費 等	5,431,619	17.0	5,468,078	17.7	△ 36,459	△ 0.7
繰 出 金	2,478,589	7.8	2,436,377	7.9	42,212	1.7
投 資 及 び 出 資 金	142,781	0.4	135,691	0.4	7,090	5.2
貸 付 金	498,050	1.6	497,450	1.6	600	0.1
積 立 金	26,956	0.1	42,123	0.1	△ 15,167	△ 36.0
普 通 建 設 事 業 費	2,127,457	6.6	1,782,733	5.8	344,724	19.3
うち補助事業費	1,341,408	—	853,309	2.8	488,099	—
うち単独事業費	786,049	—	929,424	3.0	△ 143,375	—
災 害 復 旧 事 業 費	1	0.0	1	0.0	0	0.0
予 備 費	30,000	0.1	30,000	0.1	0	0.0
計	31,894,000	100.0	30,933,000	100.0	961,000	3.1

7 令和4年度普通会計歳入歳出決算額

歳入

(単位：千円・%)

区 分	令 和 4 年 度		令 和 3 年 度		増減額 ③	伸び率
	決算額 ①	構成比	決算額 ②	構成比	①-②	③/②
市 税	12,665,668	37.0	13,286,260	36.2	△ 620,592	△ 4.7
地 方 譲 与 税	306,003	0.9	306,712	0.8	△ 709	△ 0.2
利 子 割 交 付 金	6,976	0.0	7,418	0.0	△ 442	△ 6.0
配 当 割 交 付 金	70,334	0.2	76,423	0.2	△ 6,089	△ 8.0
株 式 等 譲 渡 所 得 割 交 付 金	56,019	0.2	96,238	0.3	△ 40,219	△ 41.8
地 方 消 費 税 交 付 金	2,166,561	6.3	2,112,542	5.8	54,019	2.6
ゴ ル フ 場 利 用 税 交 付 金	54,270	0.2	52,054	0.1	2,216	4.3
自 動 車 取 得 税 交 付 金	1,034	0.0	0	0.0	1,034	皆増
環 境 性 能 割 交 付 金	46,679	0.2	39,081	0.1	7,598	19.4
法 人 事 業 税 交 付 金	176,409	0.5	142,738	0.4	33,671	23.6
地 方 特 例 交 付 金	76,748	0.2	167,868	0.5	△ 91,120	△ 54.3
地 方 交 付 税	4,202,327	12.3	3,932,843	10.7	269,484	6.9
交 通 安 全 対 策 特 別 交 付 金	10,932	0.0	12,173	0.0	△ 1,241	△ 10.2
分 担 金 及 び 負 担 金	51,907	0.2	65,476	0.2	△ 13,569	△ 20.7
使 用 料 及 び 手 数 料	457,742	1.3	453,577	1.2	4,165	0.9
国 庫 支 出 金	6,717,825	19.6	8,174,786	22.3	△ 1,456,961	△ 17.8
県 支 出 金	2,280,038	6.7	2,330,483	6.4	△ 50,445	△ 2.2
財 産 収 入	35,006	0.1	83,885	0.2	△ 48,879	△ 58.3
寄 附 金	98,594	0.3	76,848	0.2	21,746	28.3
繰 入 金	1,030,741	3.0	857,555	2.3	173,186	20.2
繰 越 金	654,122	1.9	556,653	1.5	97,469	17.5
諸 収 入	1,172,746	3.4	1,233,592	3.4	△ 60,846	△ 4.9
市 債	1,879,800	5.5	2,660,400	7.2	△ 780,600	△ 29.3
計	34,218,481	100.0	36,725,605	100.0	△ 2,507,124	△ 6.8

歳出（目的別）

（単位：千円・％）

区 分	令 和 4 年 度		令 和 3 年 度		増減額 ③	伸び率
	決算額 ①	構成比	決算額 ②	構成比	①－②	③／②
議 会 費	258,982	0.8	253,292	0.7	5,690	2.2
総 務 費	3,365,395	10.1	4,343,274	12.3	△ 977,879	△ 22.5
民 生 費	13,060,806	39.1	14,027,837	39.7	△ 967,031	△ 6.9
衛 生 費	3,652,554	10.9	3,279,432	9.3	373,122	11.4
農 林 水 産 業 費	597,751	1.8	548,220	1.5	49,531	9.0
商 工 費	647,030	1.9	736,018	2.1	△ 88,988	△ 12.1
土 木 費	3,496,315	10.5	3,172,600	9.0	323,715	10.2
消 防 費	1,557,394	4.7	1,678,399	4.7	△ 121,005	△ 7.2
教 育 費	3,037,920	9.1	3,522,843	9.9	△ 484,923	△ 13.8
災 害 復 旧 費	0	0.0	20,702	0.1	△ 20,702	△ 100.0
公 債 費	3,694,232	11.1	3,788,866	10.7	△ 94,634	△ 2.5
計	33,368,379	100.0	35,371,483	100.0	△ 2,003,104	△ 5.7

※「地方財政状況調査」による。

歳出（性質別）

（単位：千円・％）

区 分	令 和 4 年 度		令 和 3 年 度		増減額 ③	伸び率
	決算額 ①	構成比	決算額 ②	構成比	①－②	③／②
人 件 費	5,387,975	16.1	5,432,178	15.4	△ 44,203	△ 0.8
扶 助 費	7,954,580	23.8	8,756,300	24.8	△ 801,720	△ 9.2
公 債 費	3,694,232	11.1	3,788,866	10.7	△ 94,634	△ 2.5
物 件 費	4,014,984	12.0	3,804,052	10.7	210,932	5.5
維 持 補 修 費	119,261	0.4	144,907	0.4	△ 25,646	△ 17.7
補 助 費 等	5,077,305	15.2	4,704,663	13.3	372,642	7.9
繰 出 金	3,324,131	10.0	3,291,598	9.3	32,533	1.0
投 資 及 び 出 資 金	132,500	0.4	91,935	0.3	40,565	44.1
貸 付 金	496,300	1.5	536,250	1.4	△ 39,950	△ 7.4
積 立 金	164,331	0.5	1,237,415	3.5	△ 1,073,084	△ 86.7
普 通 建 設 事 業 費	3,002,780	9.0	3,562,617	10.1	△ 559,837	△ 15.7
うち補助事業費	1,003,644	—	2,152,126	—	△ 1,148,482	—
うち単独事業費	1,999,136	—	1,410,491	—	588,645	—
災 害 復 旧 事 業 費	0	0.0	20,702	0.1	△ 20,702	△ 100.0
計	33,368,379	100.0	35,371,483	100.0	△ 2,003,104	△ 5.7

※「地方財政状況調査」による。

8 市税年度別決算の状況

(単位：千円・%)

区 分	H29			H30		
	調 定 額	収 入 額	収入率	調 定 額	収 入 額	収入率
市民税	5,870,903	5,552,084	94.6	5,741,291	5,475,308	95.4
個人	4,863,822	4,568,537	93.9	4,836,996	4,586,206	94.8
現年課税分	4,544,539	4,474,145	98.5	4,565,665	4,505,963	98.7
滞納繰越分	319,283	94,392	29.6	271,331	80,243	29.6
法人	1,007,081	983,547	97.7	904,295	889,102	98.3
現年課税分	987,457	977,687	99.0	883,072	880,511	99.7
滞納繰越分	19,624	5,860	29.9	21,223	8,591	40.5
固定資産税	6,672,806	6,280,675	94.1	6,320,234	5,966,187	94.4
固定資産税	6,670,747	6,278,616	94.1	6,318,187	5,964,140	94.4
現年課税分	6,268,612	6,186,249	98.7	5,938,289	5,866,613	98.8
滞納繰越分	402,135	92,367	23.0	379,898	97,527	25.7
交付金・納付金	2,059	2,059	100.0	2,047	2,047	100.0
軽自動車税	255,465	228,999	89.6	266,537	240,074	90.1
種別割	255,465	228,999	89.6	266,537	240,074	90.1
現年課税分	232,215	223,305	96.2	242,512	234,622	96.7
滞納繰越分	23,250	5,694	24.5	24,025	5,452	22.7
環境性能割	—	—	—	—	—	—
市たばこ税	691,731	691,731	100.0	677,934	677,934	100.0
鉱産税	14,814	14,814	100.0	15,124	15,124	100.0
特別土地保有税	108,625	108,625	0.0	0	0	0.0
現年課税分	0	0	0.0	0	0	0.0
滞納繰越分	108,625	108,625	0.0	0	0	0.0
入湯税	632	632	100.0	625	625	100.0
都市計画税	489,410	459,382	93.9	482,977	455,887	94.4
現年課税分	458,245	452,224	98.7	453,902	448,423	98.8
滞納繰越分	31,165	7,158	23.0	29,075	7,464	25.7
市税	14,104,386	13,336,942	94.6	13,504,722	12,831,139	95.0
現年課税分	13,200,304	13,022,846	98.7	12,779,170	12,631,862	98.8
滞納繰越分	904,082	314,096	34.7	725,552	199,277	27.5

(参考)

国民健康保険税	3,382,018	2,438,604	72.1	3,049,504	2,267,193	74.3
現年課税分	2,392,352	2,199,180	91.9	2,219,843	2,050,890	92.4
滞納繰越分	989,666	239,424	24.2	829,661	216,303	26.1

(単位：千円・%)

区 分	R1			R2		
	調 定 額	収 入 額	収入率	調 定 額	収 入 額	収入率
市民税	5,787,543	5,541,326	95.7	5,531,770	5,315,215	96.1
個人	4,811,789	4,582,339	95.2	4,742,648	4,544,247	95.8
現年課税分	4,582,242	4,520,395	98.7	4,535,842	4,483,001	98.8
滞納繰越分	229,547	61,944	27.0	206,806	61,246	29.6
法人	975,754	958,987	98.3	789,122	770,968	97.7
現年課税分	961,797	957,843	99.6	774,922	768,728	99.2
滞納繰越分	13,957	1,144	8.2	14,200	2,240	15.8
固定資産税	6,025,436	5,711,307	94.8	6,541,740	5,626,760	86.0
固定資産税	6,023,457	5,709,328	94.8	6,539,776	5,624,796	86.0
現年課税分	5,721,621	5,649,666	98.7	6,264,517	5,565,752	88.8
滞納繰越分	301,836	59,662	19.8	275,259	59,044	21.5
交付金・納付金	1,979	1,979	100.0	1,964	1,964	100.0
軽自動車税	280,378	253,479	90.3	292,771	267,307	91.3
種別割	276,600	249,701	90.3	284,913	259,449	91.1
現年課税分	252,876	244,757	96.8	260,818	254,084	97.4
滞納繰越分	23,724	4,944	20.8	24,095	5,365	22.3
環境性能割	3,778	3,778	—	7,858	7,858	100.0
市たばこ税	697,434	697,434	100.0	658,638	658,638	100.0
鉱産税	14,667	14,667	100.0	14,590	14,590	100.0
特別土地保有税	0	0	0.0	0	0	0.0
現年課税分	0	0	0.0	0	0	0.0
滞納繰越分	0	0	0.0	0	0	0.0
入湯税	656	656	100.0	344	344	100.0
都市計画税	480,655	456,539	95.0	488,767	420,090	85.9
現年課税分	457,773	452,016	98.7	467,759	415,584	88.8
滞納繰越分	22,882	4,523	19.8	21,008	4,506	21.4
市税	13,286,769	12,675,408	95.4	13,528,620	12,302,944	90.9
現年課税分	12,694,823	12,543,191	98.8	12,987,252	12,170,543	93.7
滞納繰越分	591,946	132,217	22.3	541,368	132,401	24.5

(参考)

国民健康保険税	2,761,052	2,093,945	75.8	2,569,627	2,014,024	78.4
現年課税分	2,077,892	1,923,126	92.6	2,004,837	1,874,248	93.5
滞納繰越分	683,160	170,819	25.0	564,790	139,776	24.7

(単位：千円・%)

区 分	R3			R4		
	調 定 額	収 入 額	収入率	調 定 額	収 入 額	収入率
市民税	5,476,741	5,287,423	96.5	5,540,108	5,334,962	96.3
個人	4,662,931	4,486,437	96.2	4,700,084	4,507,206	95.9
現年課税分	4,480,267	4,430,396	98.9	4,529,773	4,457,392	98.4
滞納繰越分	182,664	56,041	30.7	170,311	49,814	29.2
法人	813,810	800,986	98.4	840,024	827,756	98.5
現年課税分	797,555	795,171	99.7	828,321	825,603	99.7
滞納繰越分	16,255	5,815	35.8	11,703	2,153	18.4
固定資産税	6,761,583	6,503,127	96.2	6,062,261	5,817,890	96.0
固定資産税	6,759,612	6,501,156	96.2	6,060,356	5,815,985	96.0
現年課税分	5,865,861	5,807,467	99.0	5,821,993	5,762,455	99.0
滞納繰越分	893,751	693,689	77.6	238,363	53,530	22.5
交付金・納付金	1,971	1,971	100.0	1,905	1,905	100.0
軽自動車税	301,630	276,582	91.7	315,982	291,793	92.3
種別割	292,342	267,294	91.4	301,688	277,499	92.0
現年課税分	269,522	262,633	97.4	279,882	273,276	97.6
滞納繰越分	22,820	4,661	20.4	21,806	4,223	19.4
環境性能割	9,288	9,288	100.0	14,294	14,294	100.0
市たばこ税	703,247	703,247	100.0	743,325	743,325	100.0
鉱産税	14,983	14,983	100.0	15,733	15,733	100.0
特別土地保有税	0	0	0.0	0	0	0.0
現年課税分	0	0	0.0	0	0	0.0
滞納繰越分	0	0	0.0	0	0	0.0
入湯税	397	397	100.0	420	420	100.0
都市計画税	520,029	500,501	96.2	480,237	461,545	96.1
現年課税分	452,934	448,425	99.0	462,227	457,500	99.0
滞納繰越分	67,095	52,076	77.6	18,010	4,045	22.5
市税	13,778,610	13,286,260	96.4	13,158,066	12,665,668	96.3
現年課税分	12,596,025	12,473,978	99.0	12,697,873	12,551,903	98.9
滞納繰越分	1,182,585	812,282	68.7	460,193	113,765	24.7

(参考)

国民健康保険税	2,406,842	1,905,400	79.2	2,380,423	1,906,379	80.1
現年課税分	1,913,643	1,794,150	93.8	1,939,651	1,807,700	93.2
滞納繰越分	493,199	111,250	22.6	440,772	98,679	22.4