

産後ケア事業(訪問型)が始まりました

市では、お母さんが休息したり、育児の悩みを相談したりすることによって、ゆったりとした気持ちで赤ちゃんの育児に取り組めるようお手伝いしています。

産後ケア事業では、「宿泊型」、「日帰り型」のサービスに加え、ご自宅でもケアを受けられる「訪問型」のサービスが始まりました。

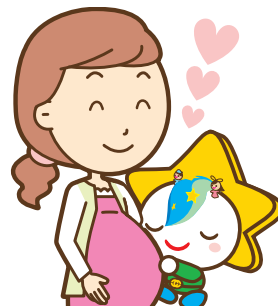
2人目以降の赤ちゃんを出産されたお母さんも安心して利用できます。

◆対象者

次の要件に全て該当するお母さんと赤ちゃん。

- ①市内に住民登録がある
- ②ご家族等から産後の家事や育児などの援助が受けられない
- ③心身の不調があるまたは育児不安が強い

※伝染性感染症の疑いのある方、医療管理入院が必要な方はご利用いただけません



◆サービス内容と種類

サポートが必要なお母さんと赤ちゃんの生活を、助産師等がご希望を伺いながらお手伝いします。

- お母さんのケア：母体の休息、健康管理、心身のケア（乳房ケア含む）
- 赤ちゃんのケア：康管理、沐浴などのケア
- 育児相談、授乳指導など

	対象月齢	食 事	利用期間	料 金 (市町村民税非課税世帯は半額)
宿泊型	産後30日まで	1日3食とおやつ1食 (初日は昼食からの提供)	宿泊型および日帰り型 併せて7日以内	1日2,500円
日帰り型	産後4カ月まで	1日1食とおやつ1食		1回1,800円
訪問型	産後1年まで	提供はありません	7日以内	1回1,000円

※宿泊型の1泊2日は「2日分」の料金となります。

※多胎児の場合、料金に加算があります。詳しくはお問い合わせください。

※実施施設で行うオプションサービスについては、別途自己負担となります。

◆利用の手続き

妊娠8カ月（妊娠28週）頃から随時保健センターへ申し込み、あらかじめ利用決定を受けてください。
産後に申し込みをする場合は、利用希望日の7日前までにご相談ください。

実施施設

施設名	住 所	宿泊型	日帰り型	訪問型
育生医院	茂原市八千代2-12-14	○	○	—
作永産婦人科	茂原市高師町1-5-5	○	○	—
hahatoco 母乳育児相談室 いのうえ助産院	茂原市東郷1797-17	—	—	○
季美の森母乳育児相談室	大網白里市季美の森南2-43-15	—	—	○
ハッピーマンマ羽鳥助産院	睦沢町下之郷1619-3	—	—	○

申込み・問合せ 保健センター ☎(25)1725 FAX(25)1865