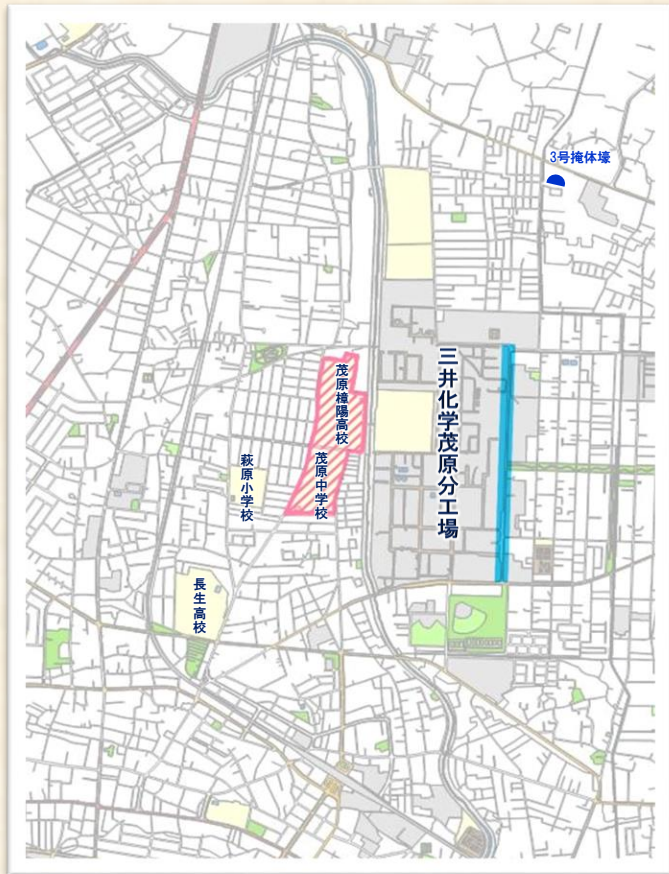
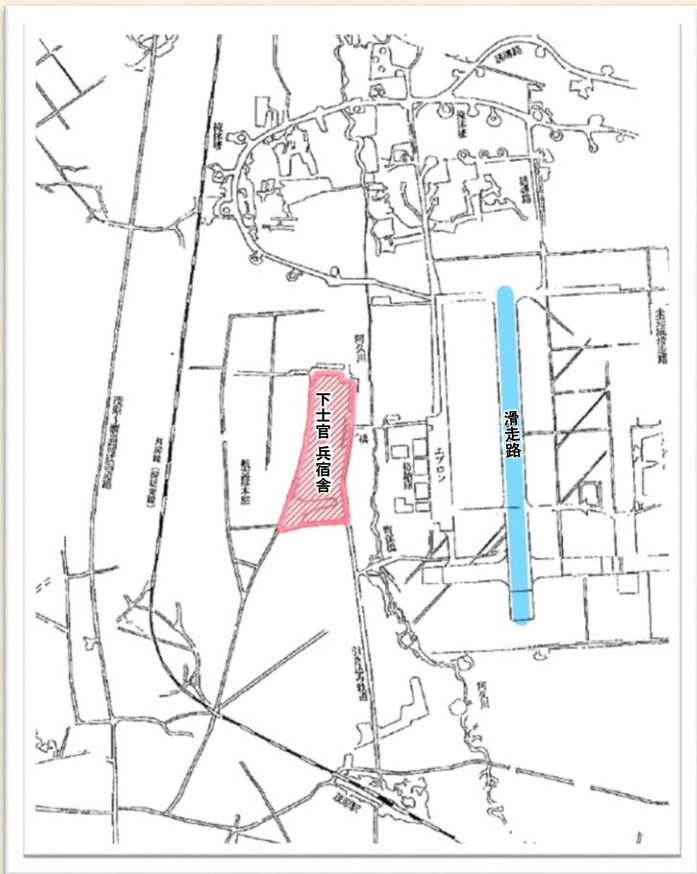


掩体壕

○茂原海軍航空基地跡と現在



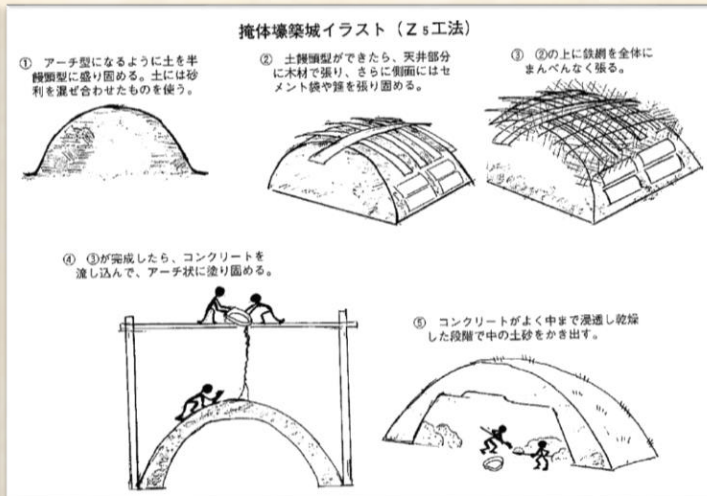
📍 基地諸施設の配置（茂原海軍航空隊調査報告書）

○掩体壕内部（天井）



📍 壕の内部には、施工に用いられた鉄鋼や石が所々露出しています。

○掩体壕築城（もばら風土記シリーズ②⑥）



📍 各種耐弾施設の急速施工法として「Z工法」「W工法」などが考案されました。