

《登録No》 35 現況有姿での売買となります。

【交通】JR外房線「茂原駅」3.3km 【市役所】茂原市役所2.3km
 【医療機関】大木医院1.7km 【買い物】スーパーせんだう1.1km コンビニファミリーマート0.7km
 【小学校】五郷小学校1.4km 【中学校】早野中学校1.2km 【保育所等】朝日の森保育所2.3km



建物外観

登録No.	35
物件住所	茂原市六田台
売買価格	600万円
土地面積	292.8㎡
建物面積	1階 83.32㎡ 2階39.74㎡
構造	木造2階建て
建築年	S54年
設備	ガス:都市ガス 水道:上水道 下水:汲み取り
駐車場	あり 1台
その他	



敷地



敷地



敷地



玄関



1階和室



1階DK



1階洗面脱衣

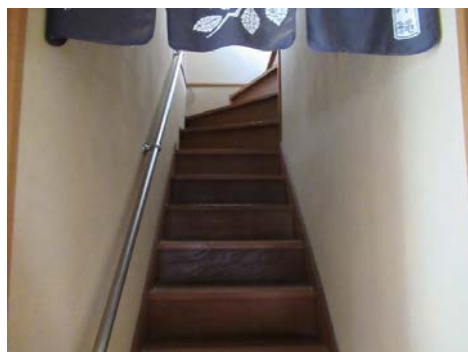


1階浴室

《登録No》 35 現況有姿での売買となります。



1階トイレ



階段



2階和室



2階洋室

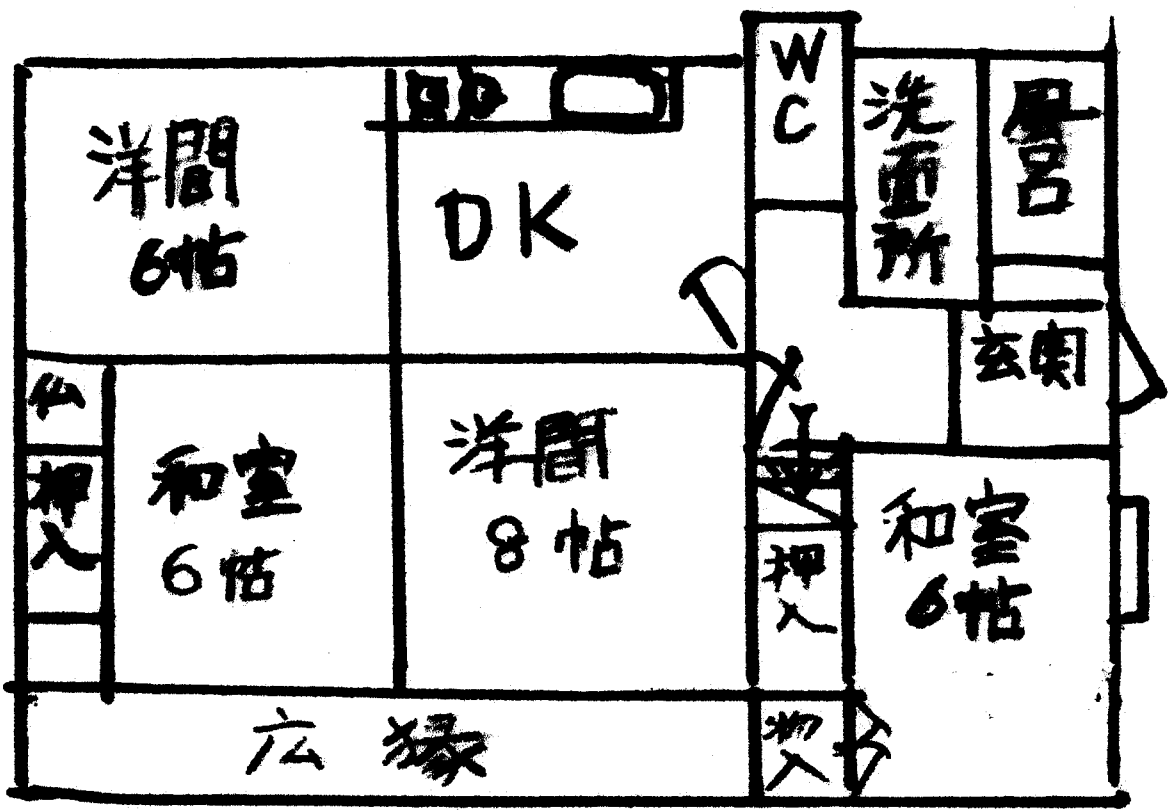


外観



外観

1階



2階

