

茂原市ため池ハザードマップ【藤木堰】

ふじきせき

「茂原市ため池ハザードマップ」は、千葉県が藤木堰を対象として行った氾濫解析結果をもとに、市が独自に行った現地調査結果を踏まえて最大浸水深や氾濫水が到達する時間の情報、また、住民のみなさんが避難するために必要な情報をまとめたものです。

茂原市では、洪水や地震のハザードマップも作成していますので、併せて確認しましょう。

お問い合わせ先：茂原市役所 農政課 ☎0475-23-2111

ため池決壊の要因

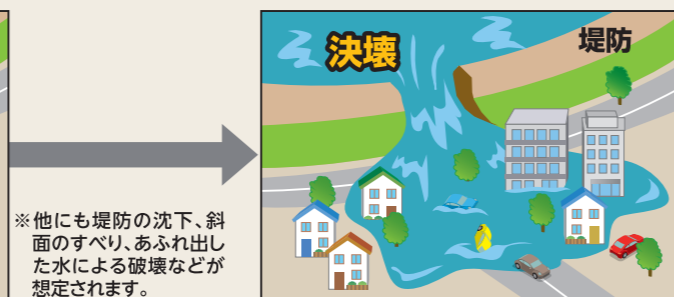
地震のとき

地震が発生すると、堤防が異常な力を受けて亀裂や沈下が生じることがあります。また、地震によって堤防の強度が低下し、水圧に耐え切れず、決壊することもあります。損傷の度合いによっては、本震直後ではなく、余震で決壊することもあり、注意が必要です。



大雨のとき

台風や集中豪雨によって、ため池の水位が上昇すると、堤防に浸み込む水の量が増えて、亀裂や漏水が発生し、ため池決壊の危険性が高まります。また、流木などがため池の洪水吐を塞いでしまうと、さらに水位が上昇し、堤防から越水してしまいます。



警戒レベルと避難行動

テレビやラジオ、インターネットなどで発信される防災情報を確認し、逃げ遅れをふせぎましょう。

災害の危険度	警戒レベル	住民がとるべき避難行動	避難情報と気象情報※1
高	警戒レベル5	すでに災害が発生しています 命を守るための最善の行動をとってください	避難情報 緊急安全確保※2 気象情報 大雨特別警報 氾濫発生情報
<警戒レベル4までに必ず避難!>			
	警戒レベル4	危険な場所から 全員避難してください。	避難情報 避難指示 気象情報 土砂災害警戒情報 氾濫危険情報
	警戒レベル3	危険な場所から 高齢者等は避難しましょう。 他の住民のみなさんは、避難の準備をしましょう。	避難情報 高齢者等避難※3 気象情報 大雨・洪水警報 氾濫警戒情報
	警戒レベル2	避難に備え、ハザードマップなどにより 自らの避難行動を確認	気象情報 大雨・洪水・氾濫 注意報
低	警戒レベル1	防災気象情報などの最新情報に注意するなど、 災害への心がまえを高める	気象情報 早期注意情報(警報級の可能性)

*身の危険を感じたときには警戒レベルに関わらず避難してください。また、必ずしも段階的にレベル1から順に発令されるとは限りません。

※1:避難情報は茂原市が発令し、気象情報は気象庁が発表します。

※2:緊急安全確保は必ずしも発令される情報ではありません。

※3:高齢者等以外の人も必要に応じ、普段の行動を見合わせ始めたり、避難の準備をしたり、危険を感じたら自主的に避難するタイミングです。

避難時の注意

ため池決壊以外の災害も意識

ため池が決壊している状況では、周辺で下図のような災害も発生している可能性があります。注意して避難しましょう。



危険な場所は避ける

避難時は安全な広い道を選ぶようにし、狭い道や塀ぎわ、河川の水路の近くなどはできるだけ避けましょう。

浸水し始めたら無理をしない

歩ける水深の目安は、ひざ位までです。また、濁った水で側溝などが見えず転落したり、速い流れに足を取られて転倒のおそれがあり、危険です。

高い場所に避難する

浸水により、安全な場所へ移動できないときは、自宅の2階やできるだけ高い場所で身の安全を確保しましょう。



非常持出品

貴重品

- 身分証明書
- 健康保険証
- 印鑑 通帳
- 現金(小銭を含む)

小物道具類

- 懐中電灯 ラジオ
- 電池
- 携帯電話、充電器

袋類

- ゴミ袋、レジ袋
- チャック付きビニール袋

水、食料など

- 飲料水
- 非常食

医薬品類

- 常備薬
- おくすり手帳
- 体温計 マスク

その他

- 軍手 ティッシュ
- タオル ウェットティッシュ
- スリッパ
- 雨具、防寒着
- 筆記用具
- 下着・上着などの着替え
- レジャーシート
- 生理用品
- 各種ハザードマップ

情報収集

千葉県防災ポータルサイト

千葉県内の緊急ニュース、災害情報、天気、地震などを確認できます。防災メールの配信も行っています。
<http://www.bousai.pref.chiba.lg.jp/portal/>



茂原市防災気象情報

発表中の防災情報や天気を確認できます。
<https://mobar-city.bosai.info/ui/dashboard>



その他の情報収集先

茂原市ホームページで各種防災情報の収集先をまとめています。
<https://www.city.mobara.chiba.jp/0000000927.html>



テレビ

リモコンのdボタンで気象・防災情報を確認できます。

ラジオ

手回し式や乾電池式など、電気が止まっても情報を得やすい手段です。

防災行政無線

サイレンやアナウンスに注意し、隣近所で声を掛け合いましょう。防災行政無線で放送された内容は、専用ダイヤルにて無料で確認できます。

☎0120-438-119

緊急連絡先

▶茂原市役所 ☎0475-23-2111

▶長生郡市広域市町村圏組合消防本部 ☎0475-24-0119

▶千葉県茂原警察署 ☎0475-22-0110

令和5年4月発行

茂原市ため池ハザードマップ

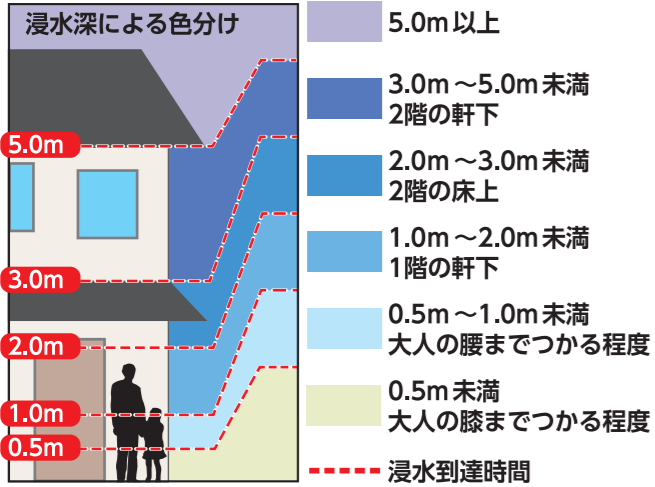
～ため池ハザードマップについて～

このハザードマップは、藤木堰が満水の状態で一気に決壊した場合の浸水想定区域を示しています。浸水範囲に自宅がない場合でも十分に注意し、災害時は状況に応じた避難行動を心がけてください。

また、氾濫解析結果はあくまでも想定であり、実際の浸水の状況とは異なる場合があります。

浸水に関する情報

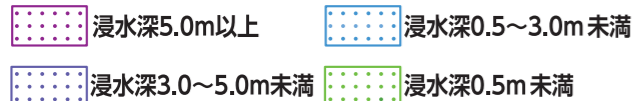
防災重点農業用ため池



洪水浸水想定区域(令和元年12月23日千葉県公表)

基本となる降雨：想定最大規模の降雨
(1000年に1回程度の発生確率)

一宮川流域の24時間雨量 640mm



土砂災害に関する情報

急傾斜地の崩壊(がけ崩れ)

土砂災害警戒区域
土砂災害防止法に基づき、土砂災害のおそれがあるとして千葉県が指定した区域。

土砂災害特別警戒区域
土砂災害警戒区域のうち、建築物に損壊が生じ、生命・身体に著しい危機が生じるおそれがある区域。

急傾斜地の崩壊(がけ崩れ)

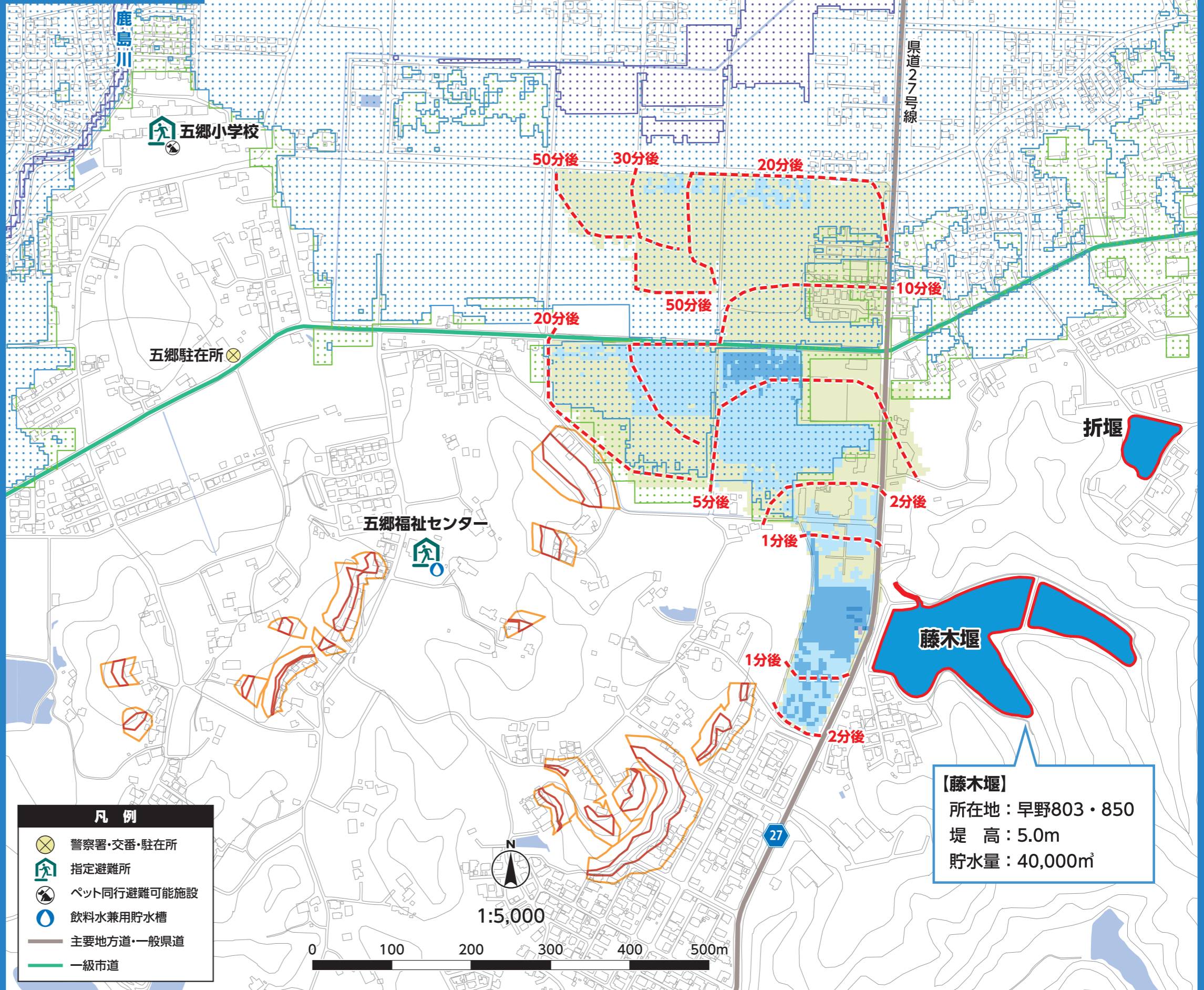
雨や雪解け水、地震などによって急激に斜面の土砂が崩れ落ちる現象。

土石流

山や川の石、土砂が長雨や集中豪雨などにより、水と一緒に激しく流れる現象。

※本ハザードマップ内には、土石流に関する土砂災害(特別)警戒区域はありません。

ふじきせき ＜藤木堰＞



【藤木堰】
所在地：早野803・850
堤高：5.0m
貯水量：40,000m³