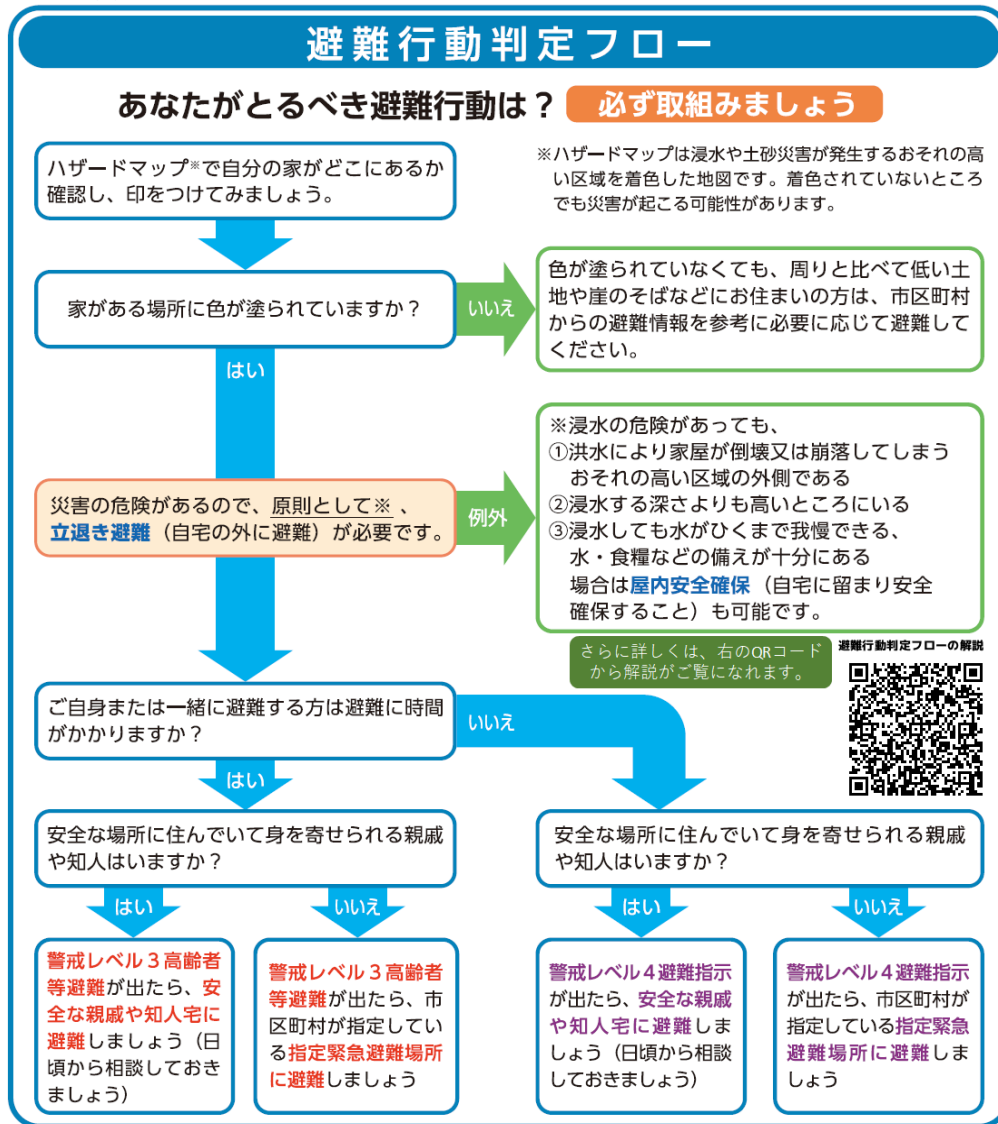


台風・豪雨時に備えて ハザードマップと一緒に避難行動を確認！

市では、地震ハザードマップと洪水ハザードマップを作成しています。市内公共施設で配付しているほか、市公式ウェブページにも掲載しています。

**平時に
確認**

**「自らの命は自らが守る」意識を持ち、
自宅の災害リスクととるべき行動を
確認しましょう。**



指定緊急避難場所と指定避難所、避難経路の確認を

市では、34カ所の指定緊急避難場所と28カ所の指定避難所を指定しています。もしもの時のために、事前に避難経路とあわせて確認しておきましょう。また、3密を避けるため、親戚や知人宅等も避難先として事前に検討しておきましょう。

