

物件調書

【物件名】旧ひめはるの里

所在地	茂原市上永吉1076番1 外96筆			地目	田・畑・原野・山林
住居表示	茂原市上永吉1076番1 外			形状	-
敷地面積	73,818㎡(市有地 55,142㎡・借地 18,676㎡)				
接面道路の状況	建築基準法第42条第1項第3号道路 幅員4.6～7.1m				
法令に基づく制限	建都築市基計準画法	都市計画区域内非線引			
		用途地域	無指定		
		地域・地区	-		
		建ぺい率	60%		
		容積率	200%		
		高度制限	なし		
		防火指定	なし		
	その他	<p>(土壌汚染等に係る現況)</p> <ul style="list-style-type: none"> ・土壌汚染調査、地盤調査、地中埋設物の調査等はしていませんが、市が昭和58年に整備する以前は、田畑として利用されてきました。 ・本地は、土壌汚染対策法に基づく、指定区域に指定されていません。 ・本地内の南東側一部は、周知の埋蔵文化財包蔵地「鏡谷横穴群」の区域内に所在するため、土木工事等行う場合は、事前に茂原市教育委員会生涯学習課(TEL0475-20-1559)へ確認が必要です。 			
市道の負担等に関する事項	私道負担	無	負担の内容		
	道路後退	無	負担の内容		
供給処理施設の概要	供給処理施設	配管等の状況		事業所名	電話番号
	電気	有		東京電力パワーグリッド(株)木更津支社	0438-55-4792
	公営水道	有		長生郡市広域市町村圏組合	0475-23-9491
	公共下水道	無			
	都市ガス	有		大多喜ガス(株)お客様サポートセンター	0475-24-6151
交通機関	鉄道等	JR外房線 茂原駅の南方約5.0km			
	車	圏央道茂原長南ICより約10分(約5.5km)			
	バス	小湊バス「ひめはるの里」約600m 徒歩7分			
公共施設	茂原市鶴枝公民館・茂原市立鶴枝小学校 約700m 茂原市役所 約4.5km				
参考事項	<ul style="list-style-type: none"> ・令和2年12月までレジャー施設として使用されていました。 ・民有地については、茂原市が賃貸借契約を締結しています。 ・本地内には、(株)合同資源の天然ガス採取用圧入管・圧送管が埋設されています。 ・市有地(55,142㎡)借地(18,676㎡)であり、一体利用を想定しています。 ・現在、複数の建物、工作物、残置物(什器及び備品等の動産を含む。)及び立木竹等が存在していますが、現状有姿での貸付等を想定しています。各図面や記載内容と現状と相違がある場合には、現状優先とします。 ・電気及び給排水設備については、施設閉鎖後に検査等を実施しておりませんので、再稼働については保証しません。 ・八幡湖は本事業の対象ではありませんが、利用する場合は、八幡湖水利組合との協議が必要です。 				

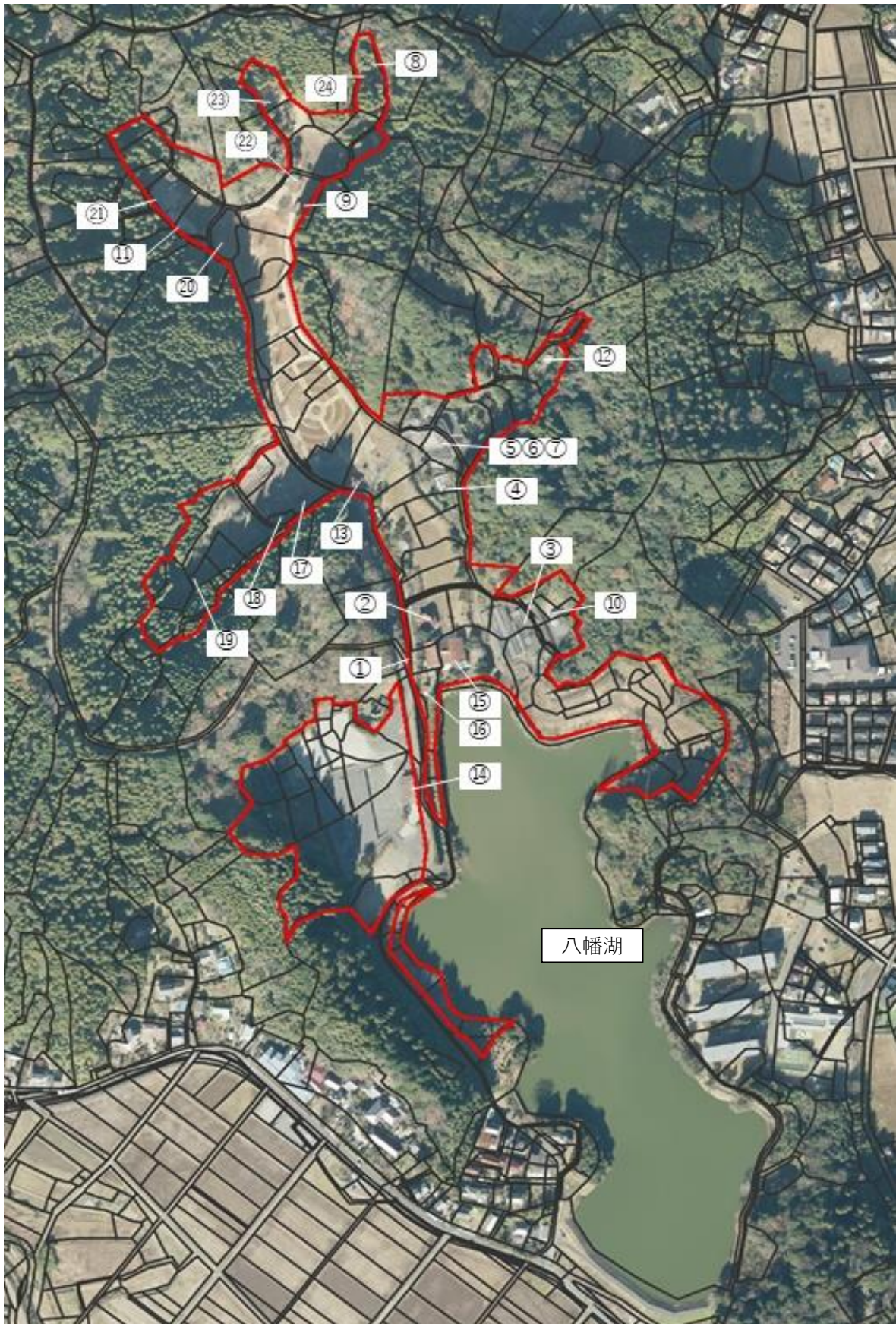
【土地の所有状況】



【内訳】

	区別	筆数	面積(m ²)
	市有地	97	55,142
	民有地	35	18,676
	計	132	73,818

【建物配置図】



【建物の概要】						
	施設名	種類	構造	床面積(㎡)	しゅん工時期	備考
①	料金所	店舗	鉄筋コンクリート造 スレート葺平屋	22.68	S61	図面なし
②	売店	店舗	木造スレート葺平屋	81.57	H6	
③	体験温室	温室	軽量鉄骨造平屋	1,500.00	S61	図面なし
④	管理事務所	事務所	鉄筋コンクリート造 陸屋根平屋	134.82	S61	
⑤	六角温室 (クリスタルグリーンハウス)	温室	鉄骨造平屋	1,501.91	S61	
⑥	六角温室(クリスタルグリーン ハウス)トイレ	便所	鉄筋コンクリート造平屋	37.60	S61	
⑦	六角温室(クリスタルグリーン ハウス)売店	店舗	木造鉄板葺平屋	17.00	S61	
⑧	ログハウス (バンガロー)3棟	—	木造スレート葺平屋	45.06	H6	15.02㎡×3棟
⑨	管理用ログハウス	事務所	木造スレート葺平屋	19.87	S61	図面なし
⑩	管理用倉庫	倉庫	鉄骨プレハブ平屋	46.37	H3	図面なし
⑪	倉庫	倉庫	軽量鉄骨造平屋	75.00	S61	図面なし
⑫	倉庫準備室	事務所	軽量鉄骨造折版葺平屋	75.06	S61	図面なし
⑬	ひめはる亭	休憩所	木造スレート葺平屋	39.74	S61	図面なし
⑭	集出荷施設	倉庫	鉄骨造鉄板葺平屋	133.00	S62	図面なし
⑮	センターハウス	店舗	鉄骨造ルーフィング葺 平屋	482.14	H22	
⑯	旧チケットブース(センター ハウス附属建物)	店舗	鉄骨造ルーフィング葺 平屋	8.00	H22	
⑰	ピューテラス (サクラメント)	店舗	鉄骨造ルーフィング葺 平屋	108.00	H22	
⑱	ピューテラストイレ棟 (サクラメント附属建物)	便所	鉄骨造ルーフィング葺 平屋	86.31	H22	
⑲	ドッグハウス管理所	事務所	鉄骨造ルーフィング葺 平屋	43.20	H22	
⑳	ドッグレース休憩所 (シールドンハウス)	店舗	鉄骨造ルーフィング葺 平屋	74.25	H22	
㉑	バックヤード倉庫	倉庫	鉄骨造亜鉛メッキ鋼板葺 平屋	129.60	H22	図面なし
㉒	子供遊び場トイレ棟	便所	鉄骨造ルーフィング葺 平屋	56.70	H22	
㉓	森のコテージトイレ1	便所	木造スレート葺平屋	2.04	H22	図面なし
㉔	森のコテージトイレ2	便所	木造スレート葺平屋	2.04	H22	図面なし

※建物①～⑭については、表示登記及び所有権保存登記していません。

※建物②④～⑦については、検査済証の確認ができていません。

※建物①③⑨～⑭については、建築確認済証及び検査済証の確認ができていません。

※建物の概要に掲載以外の建築物として、ステージ及び犬舎等が設置されています。