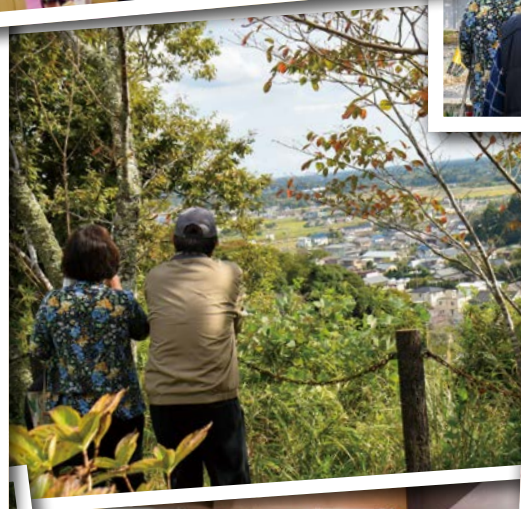


見て、聞いて、触って、食べて!
茂原を知ろう!

～公共施設見学会を開催しました～



—今だから自治会—

自治会に加入しましょう

自治会は、毎日の住みよい暮らしのために住民の皆さんが自主的に組織しているグループです。市内には約240の自治会があり、地域社会の中心となっており、自治会活動にさまざまな活動を行っています。

自治会活動に対して、より深いご理解をいただき、皆さんの積極的な参加をお願いいたします。

助け合える地域づくり

自治会では防災訓練の実施、自主防災組織の結成、高齢者世帯の見守りなど、住民同士が支え合い、助け合える地域づくりに取り組んでいます。

災害時、地域住民と協力、情報交換することが可能となり、安全確保につながります。

安全・安心な地域づくり

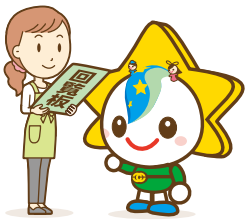
防犯灯の設置・管理、防犯パトロール、交通安全運動、子どもや高齢者の見守りなど、赤ちゃんからお年寄りまで、全ての住民が安全・安心に暮らせる地域づくりに取り組んでいます。

清潔で美しいまちづくり

ごみ集積所の管理・清掃、公園や道路などの除草・清掃、花壇づくりなど美しいまちづくりを進めています。また、ごみ減量やリサイクル活動にも取り組んでいます。

ふれあいのある 明るいまちづくり

地域住民との交流の場が増え、地域の情報などを知ることができ、機会が増えます。



★住みよいまちづくりに あなたの力を！

少子高齢化が進む中、誰もが明るく健やかな生活を営むためには、行政や個人の力だけでなく、地域の力が必要不可欠です。

今こそ自治会に加入し、皆さんの力と知恵を集めて、『安全・安心な住みよいまちづくりを進めましょう。自治会への加入は、お住まいの地域の自治会長または班長(組長)にお申し込みください。お住まいの地域の自治会、自治会長が分からない場合はお問い合わせください。』

問合せ

茂原市自治会長連合会事務局

(生活課内)

☎(20)1505 FAX(20)1600

人生100年時代を 元気に過ごす秘訣とは

～もばら百歳体操活動10周年記念イベント～
市では、もばら百歳体操活動10周年を記念し、地域の通いの場の取り組みの紹介やフレイルチェックを実施します。

- ◆日時 11月22日(水)・23日(木) 10時～16時
- ◆場所 茂原ショッピングプラザアスモ 1階 センターコート
- ◆内容
 - ・もばら百歳体操活動団体活動発表
 - ・パネル展示、映像での紹介など
 - ・もばら百歳体操体験会
 - ・2日間とも午前・午後1回ずつ
 - ・フレイルチェック

問合せ 高齢者支援課地域包括支援室 (2階)
☎(20)1583 FAX(20)1610

里親制度説明会に 参加しませんか？

里親制度を広く知っていただくため、里親制度説明会を開催します。里親になりたい方、里親について知りたい方、お気軽にご参加ください。

- ◆日時 12月17日(土) 13時～15時
- ◆場所 二宮福祉センター
- ◆申込 右記QRコードから申し込み(事前申込制)



問合せ 子ども家庭サポートセンターちば
(オレンジの会)
☎0470(28)4288



成人男性の風しん抗体検査および予防接種の費用助成について

市では、風しんの流行を防ぐため、風しん抗体検査および予防接種を無料で実施しています。



- ◆対象 昭和37年4月2日から昭和54年4月1日生まれの男性
- ◆実施方法 対象の方で風しん抗体検査・予防接種を希望する方には無料クーポン券を発行します。
詳しくは、健康管理課へお問い合わせください。
- ◆実施期間 ~令和6年3月31日㊤（医療機関により診療日が異なります）

問合せ 健康管理課（2階） ☎(20)1574 FAX(20)1600

令和5年9月22日専決処分による補正予算

※1万円単位で端数処理しています

一般会計補正予算額 12億7,857万円（補正後予算額339億8,802万円）

(歳入)		歳出の内容	
国庫支出金	1億2,677万円	人件費を各費目にわたり補正	4,015万円
県支出金	6億867万円	総務費 文書管理事務運営費	363万円
繰入金	2億7,173万円	コミュニティ活動支援事業	27万円
市債	2億7,140万円	民生費 災害見舞金支給事業	4,220万円
		災害義援金支給事業	26万円
		台風13号による災害救助事業	7億4,457万円
(歳出)		商工費 中小企業資金融資事業	316万円
議会費	41万円	土木費 被災住宅支援事業	50万円
総務費	1,694万円	教育費 本納公民館施設維持管理費	77万円
民生費	7億9,082万円	学校給食管理運営費	275万円
衛生費	747万円	災害復旧費 台風13号による道路災害復旧事業	7,833万円
農林水産業費	306万円	台風13号による公園災害復旧事業	8,026万円
商工費	374万円	台風13号による市営住宅災害復旧事業	351万円
土木費	1,046万円	台風13号による河川災害復旧事業	7,937万円
教育費	536万円	台風13号による公立保育所災害復旧事業	394万円
災害復旧費	4億1,031万円	台風13号による林道施設災害復旧事業	3,323万円
予備費	3,000万円	台風13号による用排水路施設災害復旧事業	1億3,064万円
		台風13号による公民館災害復旧事業	103万円
		予備費	3,000万円

公営企業会計補正予算額

下水道事業会計（収益的収入）	1億1,339万円	（災害復旧事業費用国庫負担金）
下水道事業会計（収益的支出）	1億9,638万円	（災害による損失）
下水道事業会計（資本的支出）	263万円	（固定資産購入費）

問合せ 財政課（4階） ☎(20)1517 FAX(20)1603

契約内容公表 令和5年度第2四半期に契約を締結した1,000万円以上の建設工事は次のとおりです。

No.	工事名	請負業者	契約額(円)	工期
1	市単公共下水道管渠改築工事（緑町）	㈱関東調査事務所	14,850,000	令和5年7月15日～令和6年1月22日
2	茂原公園園路改修工事	(有)浜谷総業	45,760,000	令和5年7月25日～令和5年12月7日
3	東部台文化会館体育センター空調設備設置工事	飯島設備工業㈱	45,078,000	令和5年8月1日～令和6年3月1日
4	三貫野処理分区汚水管布設工事	(有)浜谷総業	12,210,000	令和5年8月8日～令和5年11月27日
5	都市計画道路 桑原八千代線（継続地区） 道路改良工事 その4	(有)浜谷総業	16,170,000	令和5年8月11日～令和5年12月11日
6	内水対策関連工事（大芝樋管改修工）	㈱岡田建設	88,000,000	令和5年8月29日～令和6年4月30日
7	内水対策関連工事（笹塚）	㈱コハラエンジニアリング	22,715,000	令和5年9月9日～令和6年1月19日
8	市営上茂原西住宅1号棟内部改善工事	神明建設㈱	192,500,000	令和5年9月22日～令和6年7月26日
9	市道2級5号線 道路改良工事（明治橋上部工）	㈱三枝組	377,300,000	令和5年9月22日～令和6年12月16日
10	内水対策関連工事（東茂原その3）	㈱緑川組	286,000,000	令和5年9月22日～令和6年9月30日

問合せ 管財課（4階） ☎(20)1520 FAX(20)1602



お知らせ

粗大ごみなどの不法投棄から私有地を守りましょう

例年、引越越しシーズンや年末年始にかけて不法投棄が増加する傾向にあります。あなたの土地の管理は大丈夫ですか？

不法投棄の多くは人通りの少ない場所や監視の行き届かない場所を狙って発生しています。私有地に不法投棄をされた場合、捨てた人が見つからなければ、土地の所有者または管理者が処理することになります。不法投棄をされないように日頃から適正な土地の管理をしましょう。

◆不法投棄の防止策

- ・日頃から見回りをする
- ・柵等を設置し、不法侵入を防ぐ

・空き地の雑草等を除去し、廃棄物を隠す場所をなくす

【不法投棄の通報先】

産廃残土県民ダイヤル
(産廃110番)

☎043(2223)3801

☎環境保全課(6階)

☎(20)1504 FAX(20)1604

野外での焼却は禁止されています

適法な焼却設備を用いずに廃棄物の焼却をすることは、法律で禁止されています。家庭のごみは分別し、集積所へ出してください。

ただし、次のような焼却は一部例外があります。

- ・風俗慣習上または宗教上の行事を行うための焼却
- ・農業、林業または漁業を営むためにやむを得ないもの

として行われる焼却

・たき火その他日常生活を営む上で行われる廃棄物の焼却であって軽微なもの

なお、例外による焼却行為を行う場合でも周辺地域の生活環境に十分配慮する必要があります。臭いや煙で、周りに迷惑をかけるないようにしましょう。

☎環境保全課(6階)

☎(20)1504 FAX(20)1604



人権擁護委員が

委嘱されました

人権擁護委員の任期満了に伴い、酒井宗一さんと中山勤さんが10月1日付けで委嘱されました。

人権擁護委員は、地域の皆さんに人権について関心を持っていただけるような啓発活動を行う他、いじめや差別嫌がらせなどの人権に関する相談に応じています。

相談日時は、原則として第2火曜日に市役所で、第4木曜日に本納公民館で、それぞれ13時から16時まで行っています。相談は無料で秘密は厳守されますので、お気軽にご相談ください。予約は不要です。

☎生活課(2階)

☎(20)1505 FAX(20)1600

11月30日は

「年金の日」です!

年金記録や将来の年金受給見込額を確認し、未来の生活設計を考えてみませんか?

「ねんきんネット」を利用すると、いつでもご自身の年金記録を確認できる他、将来の年金受給見込額について、

ご自身の年金記録を基にさまざまなパターンの試算ができます。

利用方法は日本年金機構のウェブサイトまたは「ねんきん定期便・ねんきんネット専用番号」にお問い合わせください。



☎ねんきん定期便・ねんきんネット専用番号

☎0570(058)555

※050から始まる電話からは

☎03(6700)1144

千葉年金事務所

☎043(242)6320

第3期茂原市国民健康保険

保健事業実施計画(データヘルス計画)および第4期

茂原市特定健康診査等実施計画(案)のブリックコメントを実施します

市では、茂原市国民健康保険に加入されている方に実施する特定健康診査を始めとした保健事業の効果的かつ効率的な実施を図るため、令和6年度から令和11年度までを計画期間とする「第3期茂原市国民健康保険保健事業実施計画(データヘルス計画)および

第4期茂原市特定健康診査等実施計画」を策定中です。

策定に当たり、広く市民の皆さんからご意見をいただくため、パブリックコメントを実施します。

◆提出期間

11月20日(月)～12月19日(火)

◆閲覧場所

国民年金課、同課ウェブページ、市役所1階情報公開コーナー、本納支所

◆提出方法

郵送、FAX、メール、書面の持参(土日・休日を除く)

【提出・問合せ】

〒297-8511

茂原市道表1

国民年金課(2階)

☎kokuhon@city.mobarachiiba.jp

☎(20)1503 FAX(20)1600



監査の結果に対する措置

令和4年度に実施した監査結果に基づき講じた措置について、茂原市長から通知がありました。内容は、次のとおりです。

- ◆監査の種類 定期監査
- ◆措置年度 令和5年度

〈都市建設部 都市整備課〉

【監査結果】

・茂原駅前広場や市内各公園の維持管理にあたっては、経費節減やゼロカーボンシテイ実現の観点から、太陽光発電による照明灯の導入を検討されたい。

【措置内容】

・太陽光発電による照明灯の設備の導入に多額の経費を要することから、公園灯及び茂原駅前広場街路灯をLED灯に交換し電気使用量を削減することで、電気料金の節減及びゼロカーボン推進に努めている。

問 監査委員事務局（9階）
☎(20)1560 FAX(20)1607

市有地を一般競争入札で売却します

◆所在地・地目・地積

- ①茂原市鷲巢字南町 712番11 (宅地) 322・89㎡
- ②茂原市鷲巢字南町 712番12 (雑種地) 40・01㎡

◆最低売却価格

682万3千円

◆募集要項の配布期間

※2筆合わせての売却
12月14日(☎)9時～12時・13時～17時(土日・休日を除く)

◆入札参加申込期間

12月7日(☎)～14日(☎)(土日・休日を除く)



◆入札参加申込期間

12月7日(☎)～14日(☎)(土日・休日を除く)

◆入開札日

12月22日(金)

問 管財課（4階）

☎(20)1520 FAX(20)1602

令和5年12月定例会が11月29日(☎)から開催されます

詳しい日程は、QRコードからご確認ください。
また、定例会は、インターネット中継にて配信しています。ぜひご視聴ください。



問 議会事務局（3階）

☎(20)1585 FAX(20)1611

忘れずに納付しましょう!

国民健康保険税（第5期）の納期限は11月30日(☎)です。最寄りの金融機関やコンビニ、スマホ決済で納付してください。納期内に納付できない事情のある方はご相談ください。また、地方税統一QRコード(e-LiQR)を利用した納付もできます。



詳しくは「地方税お支払サイト」

でご確認ください。
※国民健康保険税（第3期・第4期）、市・県民税（第3期）の納期限は、11月30日(☎)に延長されています。

問 収税課（2階）

☎(20)1578 FAX(20)1609

タッチバレーボール大会は3月に延期して開催します!

10月の開催を予定していた第7回もばらタッチバレー

ボール千葉県大会は、令和6年3月2日(☎)に日程を改めて開催します。
詳しくは、広報もばらや市公式SNSにて今後お知らせします。

問 体育課（9階）

☎(20)1575 FAX(20)1607

預けて安心!

自筆証書遺言書保管制度

あなたの書いた大切な遺言書を法務局でお預かりします。法務局に預けることで、遺言書が発見されなかったり、書き換えられたりするといったトラブルを防ぐことができます。



詳しくは、法務省のホームページをご覧ください

だくかお問い合わせください。
問 千葉地方法務局茂原支局
☎(24)2188



善意をありがとうございます (敬称略)



▼市へ

- ブラッカ パトリック剛 (金4万4千円)
- 伊藤 ちはる(金3万1千円)
- 川上 真央 (金2万4千円)
- 迫田 勝嘉 (金1万2千円)
- 岡本 尚也 (金1万1千円)
- 青柳 大典 (金1万円)
- 錦織 淳一 (金1万円)

▼豊田保育所へ

関谷 清秋 (米30キロ)

▼茂原中学校へ

南出 宏 (書籍43冊)

▼茂原市社会福祉協議会へ

- 公益社団法人 茂原法人会 (金10万円)
- 上村 浩道 (金1万円)





総合市民センター

☎(24)9511 FAX(23)7444

㊟祝日、年末年始

▼一日の疲れをリフレッシュ

～寝る前のストレッチ体操～

12月20日㊟・27日㊟、1月10日㊟
13時30分～14時30分／内容＝一日の疲れをとり、睡眠の質を高めるためのストレッチ体操／対象＝60歳以上の市内在住者／定員＝20人（申込順）／費用＝110円（保険代）／持ち物＝ヨガマット（大きめのバスタオルなどでも可）／申込＝11月21日㊟9時～電話にて。その後、11月28日㊟9時～12月3日㊟17時までに費用を添えて窓口にて申し込み



東郷福祉センター

☎(25)5882 FAX(25)5871

㊟祝日、年末年始

▼あわてんぼうのクリスマス会

12月16日㊟14時～16時／内容＝レクリエーションゲーム・ケーキパーティー他／対象＝市内在住小学生／定員＝25人（申込多数の場合抽選）／費用＝650円／申込＝11月16日㊟9時～19日㊟に電話にて（本人含め2人まで。11月22日㊟より結果を茂原市社会福祉協議会ウェブサイトに掲載。または、当センターへ電話で確認）。その後、費用を添えて窓口にて申し込み



二宮福祉センター

☎(26)3740 FAX(26)3741

㊟祝日、年末年始

▼☆わいわい☆

クリスマスパーティー

12月16日㊟13時30分～15時30分／楽しいゲーム他／対象＝市内在住小学生／定員＝25人（申込順）／費用＝700円（景品・おやつ代）／申込＝11月24日㊟9時～電話にて（本人含め2人まで）。その後、11月27日㊟～12月3日㊟までに、費用を添えて窓口にて申し込み
※アレルギー対応はしていません

▼チャレンジキッド参加者募集!!

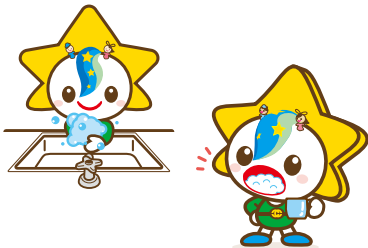
みんなで作ろう!大きな立体アート

1月14日㊟13時30分～15時30分／対象＝市内在住小学生／定員＝20人（申込順）／費用無料／申込＝11月26日㊟9時～電話にて（本人含め2人まで）／出来上がった作品は当センターに展示します

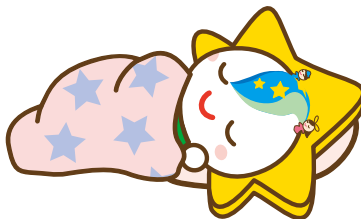
感染症対策を徹底しよう!

冬はさまざまな感染症が流行しやすい季節です。特にインフルエンザの感染者は増えており、新型コロナウイルス感染症との同時流行が懸念されていますので、一人一人が感染症対策を徹底しましょう。

手洗いうがいを
小まめにしましょう



日頃から十分な休養を取り
免疫力を高めましょう



予防接種も
予防方法の一つです



問合せ 健康管理課 (2階) ☎(20)1574 FAX(20)1600

訂正と
お詫び

広報もばら10月15日号7ページ「スポーツもばら第71号」において、団体名に誤りがありました。訂正し、お詫び申し上げます。
(誤) 長生卓球クラブ (正) 長生茂原卓球クラブ

あなたも参加しませんか？

東部台文化会館

☎(23)8711 FAX(23)9767

☎12月14日☎(偶数月と3月の第2木曜日)、年末年始

▼施設の利用申請書受付 9時～17時

	受付分	受付開始日
音楽ホール	令和6年 12月分	12月1日☎
体育センター	令和6年 3月分	12月4日☎
その他	3カ月先まで	順次

※詳しくはお問い合わせください。

美術館・郷土資料館

☎(26)2131 FAX(26)2132

☎年末年始

開館時間9時～17時／下記展示全て無料／駐車場＝茂原公園駐車場・中部駐車場／自動車で来館される高齢者・身体の不自由な方は、館の脇に駐車できますのでお問い合わせください。

◆美術収蔵品展

▼王子江 雄原大地展(部分展示)
11月15日☎～1月15日☎(12月7日☎～20日☎は2年ぶりに全部展示)／内容＝超大作の水墨画「雄原大地」を展示。

▼学芸員による展示解説(上記展示)とバックヤード(収蔵庫)見学会

11月18日☎13時30分～14時30分(予定)／解説＝当館学芸員 外田隆満／場所＝展示室・収蔵庫／申込不要

▼作者(王子江氏)による展示解説会
12月16日☎13時30分～14時30分(予定)／場所＝展示室／申込不要

◆秋の芸術週間

▼写真展

11月15日☎～12月3日☎

▼小中書写展、小中美術展、幼稚園・保育所美術展、塾書道展

11月25日☎～12月3日☎

◆市史編さん事業展示

▼第1回テーマ展 茂原の自由民権運動－斉藤自治夫と板倉中－

～12月10日☎／内容＝自由民権運動は、板垣退助を指導者として、民意の反映された政治体制を作ることを目指した運動。明治14年、板垣退助が自由党を設立し、長尾村(現茂原市)の斉藤自治夫、関村(現白子町)の板倉中也自由党員として参加した。この2人が果たした役割等を紹介。

◆市民ギャラリー

市民ギャラリーは、皆さんの作品発表スペースです(会場使用は有料)。

図書館

☎(23)6151 FAX(25)6136

☎年末年始

▼おはなし会(3歳以上)

11月25日☎、12月2日☎14時～14時30分／内容＝すばなし、絵本の読み聞かせ、紙芝居など

▼子ども映画会(3歳以上)

11月18日☎14時～14時30分／内容＝「トムとジェリー(ジェリー街へ行く他)」

▼赤ちゃんといっしょのおはなし会

11月21日☎10時30分～11時

▼ショート託児サービス

11月28日☎、12月5日☎・12日☎10時～14時／対象＝生後6カ月～未就学児／60分ごとに除菌作業実施

▼冬のお楽しみ会

12月9日☎14時～15時／内容＝大型絵本の読み聞かせ、映画他／定員＝50人

本納公民館

☎(34)2349 FAX(34)2302

☎年末年始

▼親子で一緒に遊ぶ、

エコ・クッキング教室

12月25日☎①10時～12時、②14時～16時／内容＝調理の工夫や食材を無駄なく使い、食品ロスを減らす地球に優しい調理方法を学ぶ／対象＝市内在住小学生と保護者(保護者の参加必須)／定員＝各4組(1組保護者含めて4人まで)／費用＝1人500円／持ち物＝エプロン、三角巾、筆記用具、上履き(小学生のみ)／講師＝大多喜ガス㈱／申込＝11月15日☎～30日☎(土・日可)に窓口または電話にて

※食物アレルギー対応の料理教室ではありません。エコ・クッキングは東京ガスの登録商標です。

体育課

☎(20)1575 FAX(20)1607

▼タッチバレーボール審判講習・体験会

1月15日☎9時30分～12時／場所＝市民体育館／内容＝タッチバレーボールのルール説明(審判講習)と体験会／定数＝16チーム(1チーム4人～6人、個人申込可)／費用＝1人100円(当日集金)／持ち物＝室内用運動靴、飲み物／申込＝申込書に必要事項を記入し、11月17日☎～12月15日☎までに体育課または市民体育館へ提出またはメール
※申込書は体育課・市民体育館または同課ウェブページにて入手





舞茸とひよこ豆のさっぱり和え

作り方

- ①舞茸は、石づきを取り、ほぐしてゆでる。
- ②わかめは、水で戻して、さっとゆでておく。
- ③調味料は、全て合わせ加熱し、舞茸、わかめ、ひよこ豆を加え調味料を絡める。

ひとこと

今回は、舞茸を使用しましたが、冷蔵庫にあるシタケやシメジでもおいしくいただけます。レモンの香りと爽やかな酸味が、食欲をそそります。また、短時間で簡単にできます！

(栄養価/1人分) エネルギー 59kcal たんぱく質3.0g 脂質1.3g 炭水化物10.3g 食塩相当量0.7g

材料/大人2人分

- 舞茸..... 1パック
- 乾燥わかめ..... 2g
- ひよこ豆 チルドタイプ..... 20g
- しょうゆ..... 小さじ1
- 砂糖..... 小さじ1/2
- レモン汁..... 小さじ1
- 料理酒..... 少々

茂原市健康生活推進員会の皆さんが栄養バランスを考えて作ったレシピをご紹介します。



今夜のおかず



保健センターからのお知らせ

申込み・問合せ・会場は、保健センター ☎(25) 1725

名称	日時・内容	受付時間	主な対象者	持ち物など
ママ・パパ教室	12月15日(金) 授乳・ミルク作り体験編 母乳育児のお話、赤ちゃんの抱っこ体験、調乳体験(ミルク作り)、ママ・パパの質問回答コーナー 他	9時～9時15分	妊娠中の方 およびそのご家族	母子健康手帳、筆記用具 ※必ずご予約ください
ままのわ	12月6日(木) はいはい編 「みんなで話そう」生後9～11か月の赤ちゃん和妈妈」、栄養士が解決！離乳食のギモン、手遊びわらべ歌 他	9時50分～10時	令和5年1月～3月生 まれのお子さんと母親	母子健康手帳、筆記用具 ※必ずご予約ください

夜間の急病は 長生郡市夜間急病診療所 内科・小児科(初期診療) 20時～23時(受付19時45分～22時45分) ☎(24) 1010

テレフォン案内 (19時～22時45分 長生郡市夜間急病診療所のご案内) (22時45分～翌6時 救急当番病院(内科・外科)のご案内) ☎(24) 1011

テレフォンガイドもばら ☎(20) 1616
ご希望の情報サービスコードをダイヤルしてください。
※市公式ウェブサイトから確認できます。

今月の日曜開庁	11月26日(日) 8時30分～17時15分
市民課(2階)	☎(20) 1502
市民税課(2階)	☎(20) 1577
収税課(2階)	☎(20) 1578
本納支所(ほのおか館内)	☎(34) 2111
証明書等交付時間を延長	毎週水曜日 19時まで
市民課(2階)	☎(20) 1502

※一部取り扱えない業務もありますので、詳しくはお問い合わせください。

救急安心電話相談 実施：千葉県
医療機関を受診するか迷ったとき、救急車を呼ぶか迷ったときにご相談ください。
☎03(6810) 1636 (ダイヤル回線)
相談日時
平日・土曜18時～翌6時
日曜・休日 9時～翌6時

子ども急病電話相談 実施：千葉県
お子さんの急な病気で心配なとき、看護師・小児科医が電話でアドバイスします。
☎043(242) 9939 (ダイヤル回線)
相談日時
毎日19時～翌6時

日曜・休日当番医	診療時間 9時～17時	
	《内科系》	《外科系》
11月19日(日)	宍倉病院 ☎(24) 2171	宍倉病院 ☎(24) 2171
11月23日(木)	宍倉病院 ☎(24) 2171	宍倉病院 ☎(24) 2171
11月26日(日)	長生八積医院 ☎(32) 3282	公立長生病院 ☎(34) 2121

※都合により、変更する場合があります。救急患者が優先となります。消防本部 ☎(24) 0119、☎(25) 8448へお問い合わせください。