

安全安心

◆生活道路の整備

千葉県の一宮川河川改修事業で支障となる明治橋について、令和6年度末の完成を目指し、引き続き架け替え工事を進めます。

◆道路・インフラ施設の維持管理

各修繕計画に基づき事業を実施します。道路においては、市道1級26号線の東郷地先他2箇所の舗装補修を、橋梁においては、22橋の点検を、またトンネル修繕計画の更新を進めます。

◆交通安全施設の整備

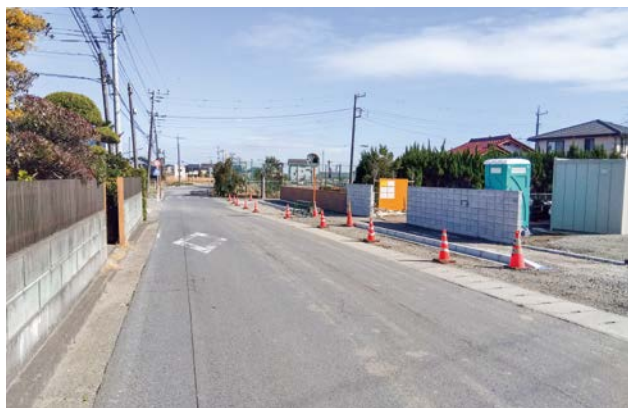
本納小学校・本納中学校北側の市道をはじめとする市道4路線の歩道整備を進めています。

◆準用河川等の整備

梅田川においては、第2石川橋の架け替えに伴う下部工事、乗川においては、吾妻崎橋の迂回路工の設計を予定しています。また、鹿島川、乗川および緑ヶ丘地先の横吹調整池の浚渫をはじめ、排水路の補修および草刈りを実施し、適正な維持管理に努めます。



▲明治橋の架け替え工事



▲本納小学校・本納中学校の北側道路

◆内水対策の推進

大芝調整池の樋管拡大をはじめとする3箇所の内水対策工事の早期完成に向け鋭意取り組むとともに、下水道事業における内水対策の実施設計を進め、さらなる推進を図ります。

◆農業用施設を利用した下流域への雨水流出抑制

老朽化したため池の更新工事や、多面的機能支払交付金の活動組織に田んぼダムの協力をいただき、さらなる防災・減災対策の推進に取り組みます。

◆補助制度の創設

茂原市自治会長連合会から要望のあった浸水被害から市民の生命・財産を守るため、市民自らが実施する浸水対策に対する補助について早急に制度の創設に取り組みます。

◆消費生活センターの充実

今後も引き続き、相談体制の維持・強化に努め、消費者行政に全力で取り組みます。



▲樋管拡大工事（内水対策）