

法第952条 相続人の存在、不存在が明らかでないときには、利害関係人等は家庭裁判所に申立てができる。相続財産清算人は被相続人の債権者等に対し被相続人の債務を支払うなどして、清算を行うことができる制度。

### ○都市整備課

・茂原市高師市有地貸付に係る公募型プロポーザル方式により優先交渉者が決定されたが、今後の契約締結及び事業着手にあたっては、茂原駅前通り地区土地区画整理事業の目的に沿って、本事業が中心市街地の活性化に資するものとなるよう、継続的な助言と進行管理に努められたい。

・茂原市公園施設長寿命化計画に基づき実施している富士見公園の庭球場等の改修については、コストの平準化を図りつつ、市民要望を最大限に反映し、利便性の高い施設整備に努めるとともに、老朽化対策による安全確保を図られたい。

※公募型プロポーザル方式：高度な知識・技術やノウハウ等が要求される業務等を対象

とし、公募により複数の事業者の基本的な考えや設定した条件下における企画・技術等の提案を受け、そのなかから最適な候補者を選定するため実施するもの。

### ○下水道課

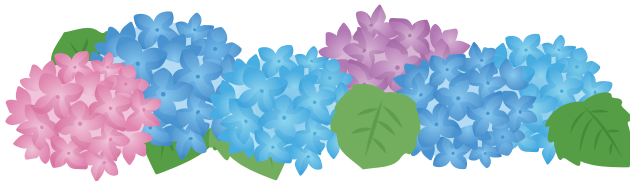
・下水道への不明水の流入は、マンホールからの汚水溢流や排水不良を招くなど、市民生活に脅かすだけでなく、設備破損や処理費用の増大に直結する。不明水の浸入原因の把握に努め、具体的な対策を講じ、不明水の低減に取り組みたい。また、道路陥没等の事故の要因となる管渠の老朽化対策については、未然に防ぐための調査や計画的な補修に努められたい。

・総合的内水対策検討業務委託の結果を受け、内水対策方針が決定されたが、下水道事業が担う業務が多岐に渡るため、実施にあたっては過度な負担が集中しないよう、組織的な連携等による対応に努められたい。また、実施の優先順位を明確にし、計画的かつ着実に取り組まれない。

※不明水：下水道の汚水管渠

に何らかの原因で流入する雨水や地下水。主な原因としては、宅内排水管の雨水の誤接続、マンホール蓋の破損部分からの浸入、汚水管渠の老朽化でできたひびや隙間からの浸入など。

問合せ  
**監査委員事務局（9階）**  
 ☎(20)1560 FAX(20)1607



## 茂原市社会福祉協議会 会員募集

～皆さんの温かいご支援が地域の福祉を支えます～

社会福祉協議会は、全国の市区町村に設置され、地域の皆さんと共に安心して暮らせる地域社会をつくる活動をしている民間の福祉団体です。茂原市社会福祉協議会の会員となった方々から頂く会費は、「福祉のまちづくり」のための貴重な財源となりますので、ご支援・ご協力をお願いします。

なお、頂いた会費は、高齢者や障がいのある方への在宅福祉サービス（見守り型食事サービス、紙おむつの支給など）、地域交流会、介護予防のための「ふれあいいきいきサロン」などに活用しています。

- ◆会費の種類
  - 一般会員 各世帯500円（自治会を通して）
  - 賛助会員 個人1,000円／団体等3,000円／特別協力者10,000円
  - 法人会員 個人事業主3,000円／企業・法人10,000円

- ◆受付場所
  - ①茂原市社会福祉協議会（総合市民センター内）
  - ②各福祉センター（二宮・豊田・五郷・豊岡・東郷）
  - ③茂原市社会福祉課（2階）
  - ④本納支所

※①②祝日閉館、③④土日・祝日閉庁



▲茂原市社協マスコットキャラクター「ふくぞう」

申込み・問合せ **茂原市社会福祉協議会** ☎(23)1969 FAX(23)6538